

水道局

技 監

経 理 部

職 員 部

総 務 部
経営改革推進担当部長
企画調整担当部長

出 納 課

管 理 課
用地担当課長

監 察 指 導 課

労 務 課

人 事 課
コンプライアンス担当課長

施 設 計 画 課
技術連携担当課長

企 画 調 整 課
国際施策推進担当課長
情報化推進担当課長

主 計 課
経営改革推進担当課長
事業調整担当課長

総 務 課
調整担当課長
水道危機管理専門課長

- 課長代理 (設備検査担当) ③
- 課長代理 (建築検査担当) ⑥
- 課長代理 (物品検査担当) ②
- 課長代理 (検収担当) ②
- 課長代理 (審査総括担当) ②
- 課長代理 (出納事務担当) ②
- 課長代理 (出納担当) ②

- 課長代理 (庶務担当) ②
- 課長代理 (経理担当) ②
- 課長代理 (企画担当) ②
- 課長代理 (企画改善担当) ②
- 課長代理 (固定資産担当) ②
- 課長代理 (資産調整担当) ②
- 課長代理 (用地企画担当) ②
- 課長代理 (用地調整担当) ②
- 課長代理 (資産処理担当) ②
- 課長代理 (測量担当) ②
- 課長代理 (用地処理担当) ②

- 課長代理 (業務指導総括担当) ③
- 課長代理 (業務指導担当) ③
- 課長代理 (業務指導総括担当) ③

- 課長代理 (福利担当) ②
- 課長代理 (安全衛生担当) ②
- 課長代理 (労務調査担当) ②

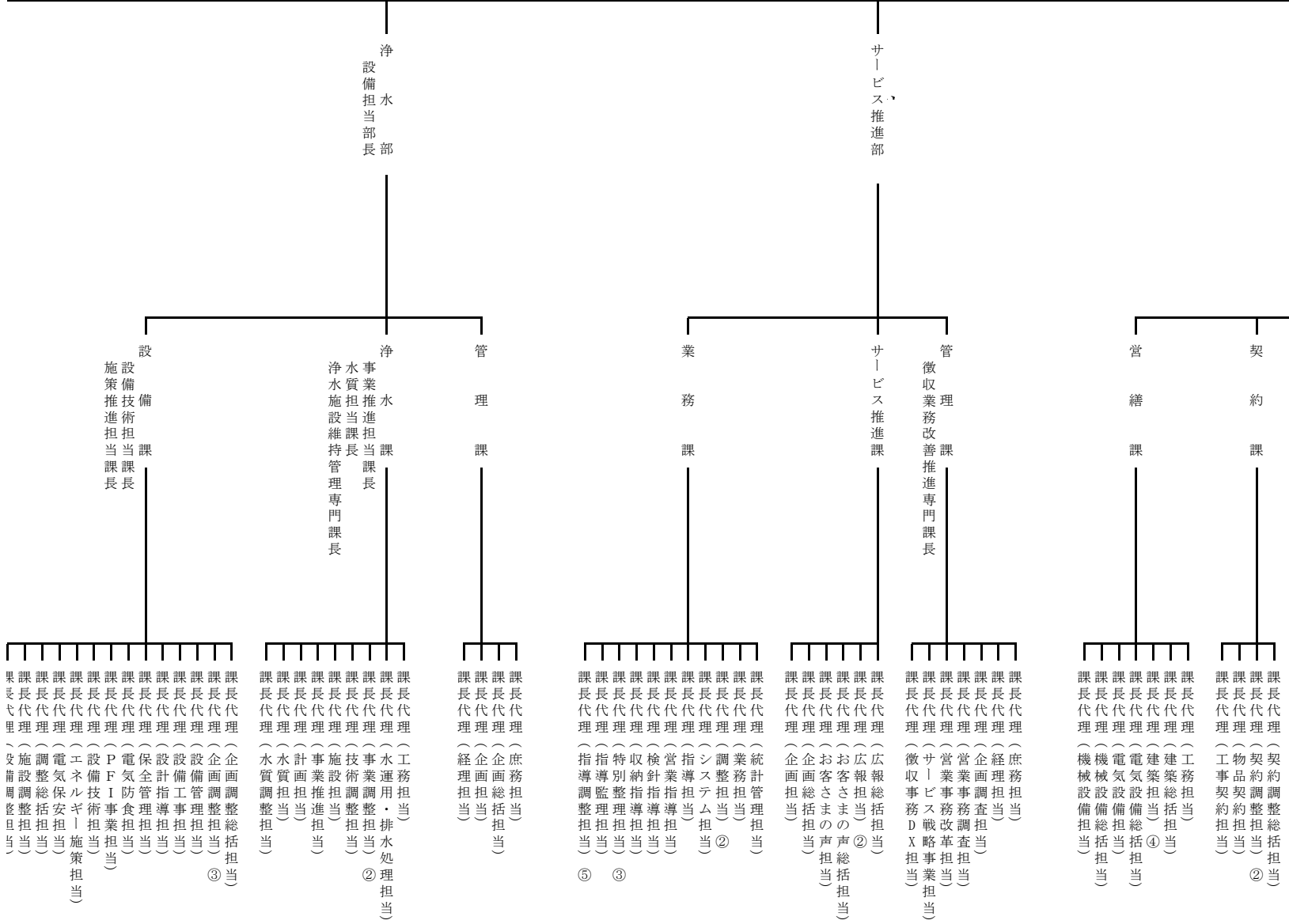
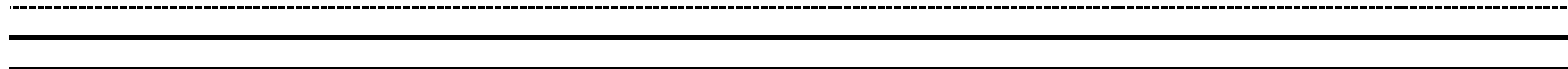
- 課長代理 (管理担当) ②
- 課長代理 (研修調整担当) ②
- 課長代理 (人事担当) ②
- 課長代理 (人事調査担当) ②
- 課長代理 (給与担当) ②
- 課長代理 (コンプライアンス推進担当) ②
- 課長代理 (コンプライアンス監理担当) ②

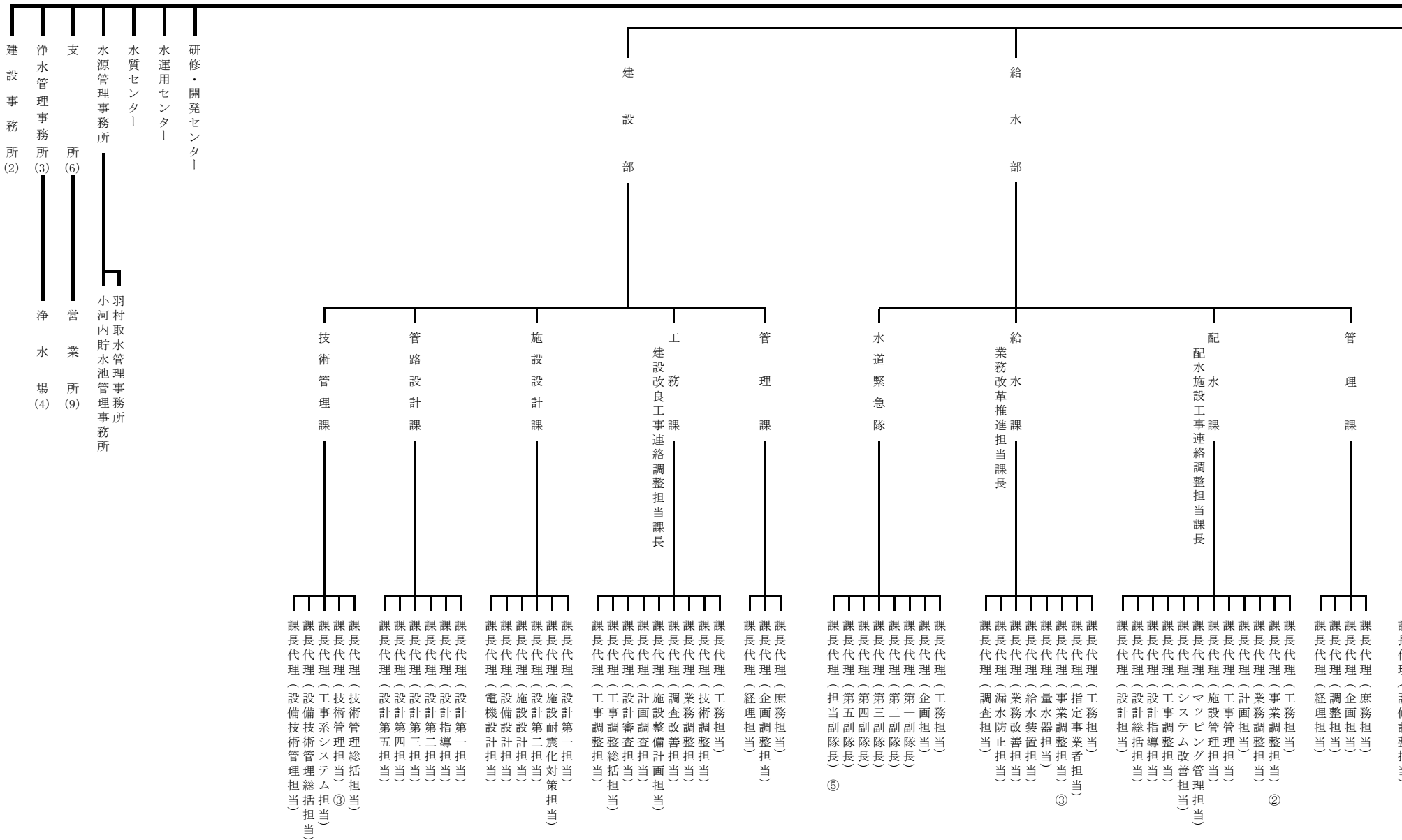
- 課長代理 (計画調整総括担当) ②
- 課長代理 (水有効利用担当) ②
- 課長代理 (計画調整担当) ②
- 課長代理 (水源調整総括担当) ②
- 課長代理 (水源調整担当) ②
- 課長代理 (施設計画担当) ②
- 課長代理 (計画調査担当) ②
- 課長代理 (水道需要調査担当) ②
- 課長代理 (技術連携担当) ②

- 課長代理 (企画調整担当) ②
- 課長代理 (次世代エネルギー活用担当) ②
- 課長代理 (国際施策推進担当) ②
- 課長代理 (国際施策担当) ②
- 課長代理 (情報システム担当) ②
- 課長代理 (情報技術調査担当) ②
- 課長代理 (情報企画担当) ②

- 課長代理 (財務調査担当) ③
- 課長代理 (財務調査担当) ③
- 課長代理 (改革推進担当) ③
- 課長代理 (事業調整担当) ③
- 課長代理 (団体連携担当) ③
- 課長代理 (団体連携調査担当) ③
- 課長代理 (団体連携推進担当) ③
- 課長代理 (予算調査担当) ③
- 課長代理 (予算調査担当) ③
- 課長代理 (決算調査担当) ③

- 課長代理 (秘書事務担当) ②
- 課長代理 (調整担当) ②
- 課長代理 (総務担当) ②
- 課長代理 (企画報道担当) ②
- 課長代理 (連絡調整担当) ②
- 課長代理 (危機管理統括担当) ②
- 課長代理 (文書担当) ②
- 課長代理 (法務担当) ②





羽村取水管理事務所
小河内貯水池管理事務所

浄水場 (4)
営業所 (9)

建設事務所 (2)

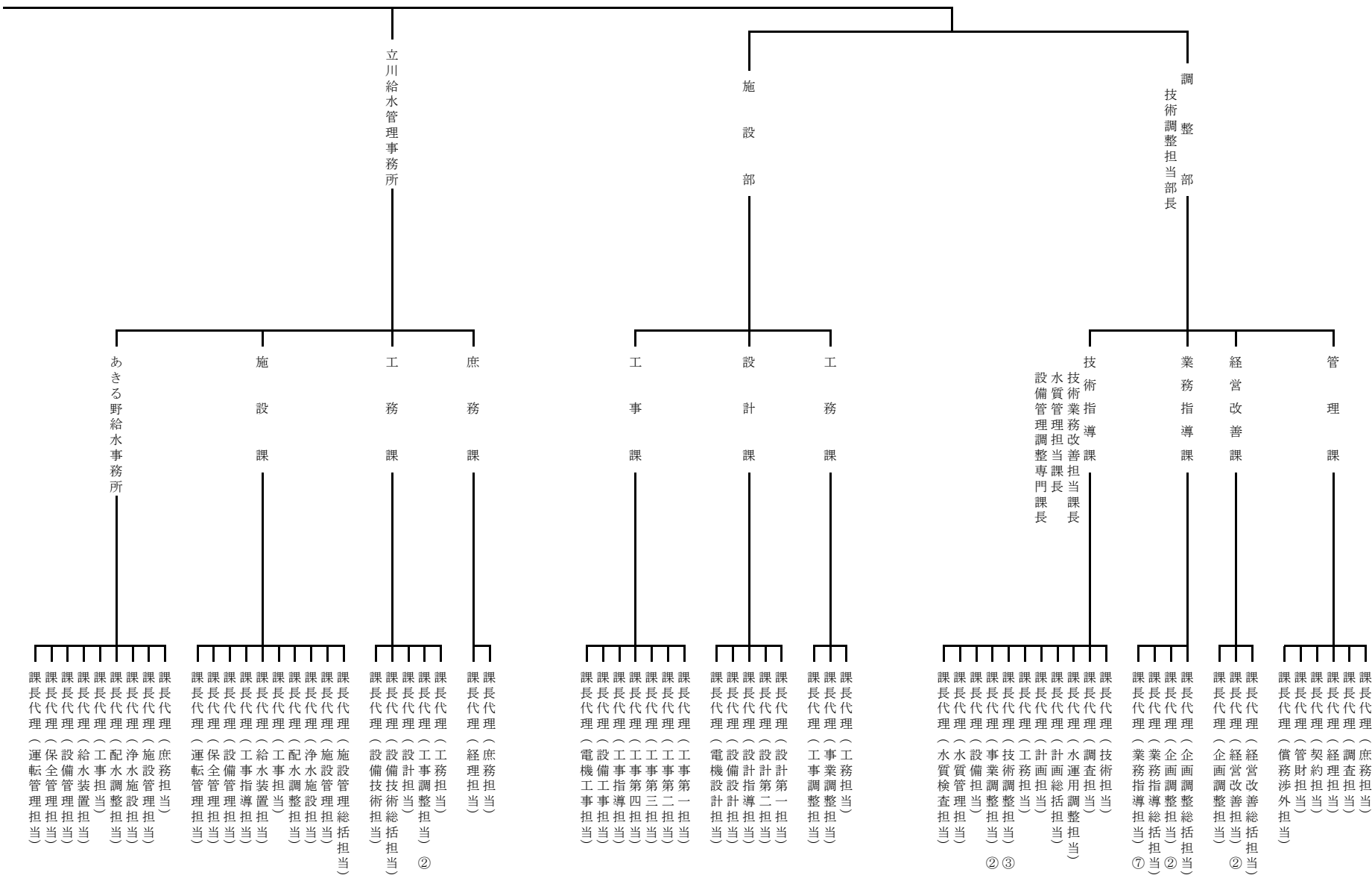
浄水管理事務所 (3)

支所 (6)

水源管理事務所

水質センター
水運用センター
研修・開発センター

多摩水道改革
推進本部



多摩給水管理事務所

庶務課

課長代理 (庶務担当)
課長代理 (経理担当)
課長代理 (契約担当)

工務課

課長代理 (工事担当)
課長代理 (工事調整担当) ②
課長代理 (設計担当)
課長代理 (設備技術総括担当)

施設課

課長代理 (施設管理総括担当)
課長代理 (施設管理担当)
課長代理 (浄水施設担当)
課長代理 (配水調整担当)
課長代理 (工事装置担当)
課長代理 (工事指導担当)
課長代理 (設備管理担当)
課長代理 (保全管理担当)
課長代理 (運転管理担当)

八王子給水事務所

課長代理 (庶務担当)
課長代理 (施設管理担当)
課長代理 (浄水調整担当)
課長代理 (配水調整担当)
課長代理 (工事担当)
課長代理 (給水装置担当)
課長代理 (設備管理担当)
課長代理 (保全管理担当)
課長代理 (運転管理担当)

研修・開発センター

研修課

課長代理 (庶務経理担当)
課長代理 (企画調整総括担当)
課長代理 (企画調整担当)
課長代理 (研修総括担当) ④

開発課

課長代理 (開発調整担当)
課長代理 (開発企画担当) ③
課長代理 (技術開発総括担当) ⑥

水運用センター

運用課

課長代理 (庶務担当)
課長代理 (経理担当)
課長代理 (企画総括担当)
課長代理 (企画担当) ②
課長代理 (運用総括担当)
課長代理 (システム整備総括担当) ⑦

施設管理課

課長代理 (施設総括担当)
課長代理 (施設管理担当)
課長代理 (設備管理総括担当)
課長代理 (設備管理担当) ③
課長代理 (保全管理総括担当)
課長代理 (保全管理担当)
課長代理 (配水設備総括担当)
課長代理 (配水設備担当)
課長代理 (設備工事総括担当)
課長代理 (設備工事担当)
課長代理 (設備設計総括担当)
課長代理 (設備設計担当)

