

市街地整備事務所(2)

都市基盤部
航空政策担当部長
交通政策担当部長
外かく環状道路担当部長

調整課
調整担当課長

- 課長代理(管理担当)
- 課長代理(経理担当)
- 課長代理(指導担当)
- 課長代理(施設計画総括担当)
- 課長代理(施設計画担当)③

交通企画課

- 交通企画調整担当課長
- 航空政策担当課長
- 交通プロジェクト担当課長
- 地域公共交通担当課長
- 都市基盤事業調整専門課長

- 課長代理(事業調整担当)
- 課長代理(交通計画調整担当)
- 課長代理(企画担当)③
- 課長代理(交通施設調整担当)
- 課長代理(駅まち担当)
- 課長代理(調査担当)
- 課長代理(交通戦略担当)
- 課長代理(航空総括担当)
- 課長代理(航空プロジェクト担当)
- 課長代理(地域公共交通総括担当)
- 課長代理(地域公共交通担当)②

街路計画課

- 外かく環状道路担当課長
- 街路計画調整担当課長
- 都市基盤事業推進専門課長

- 課長代理(区部街路計画総括担当)
- 課長代理(区部街路計画担当)②
- 課長代理(道路環境担当)
- 課長代理(街路認可担当)
- 課長代理(多摩街路計画担当)
- 課長代理(外かく環状道路担当)
- 課長代理(高速道路担当)
- 課長代理(街路計画調整総括担当)
- 課長代理(街路計画調整担当)

管理課

- 課長代理(管理担当)
- 課長代理(公社指導担当)
- 課長代理(開発審査担当)
- 課長代理(経理担当)
- 課長代理(企業会計担当)
- 課長代理(財産調査担当)
- 課長代理(財務担当)
- 課長代理(用地担当)
- 課長代理(区画整理補償担当)
- 課長代理(区画整理補償担当)
- 課長代理(再開発補償担当)
- 課長代理(収用担当)

企画課
拠点整備事業専門課長

- 課長代理(企画調整担当)
- 課長代理(企画調査担当)
- 課長代理(復興企画担当)
- 課長代理(防災調整担当)
- 課長代理(事業推進担当)
- 課長代理(事業企画総括担当)
- 課長代理(事業企画担当)②
- 課長代理(治道企画担当)
- 課長代理(補助総括担当)
- 課長代理(補助担当)

市街地整備部
防災都市づくり担当部長

防災都市づくり調整担当課長

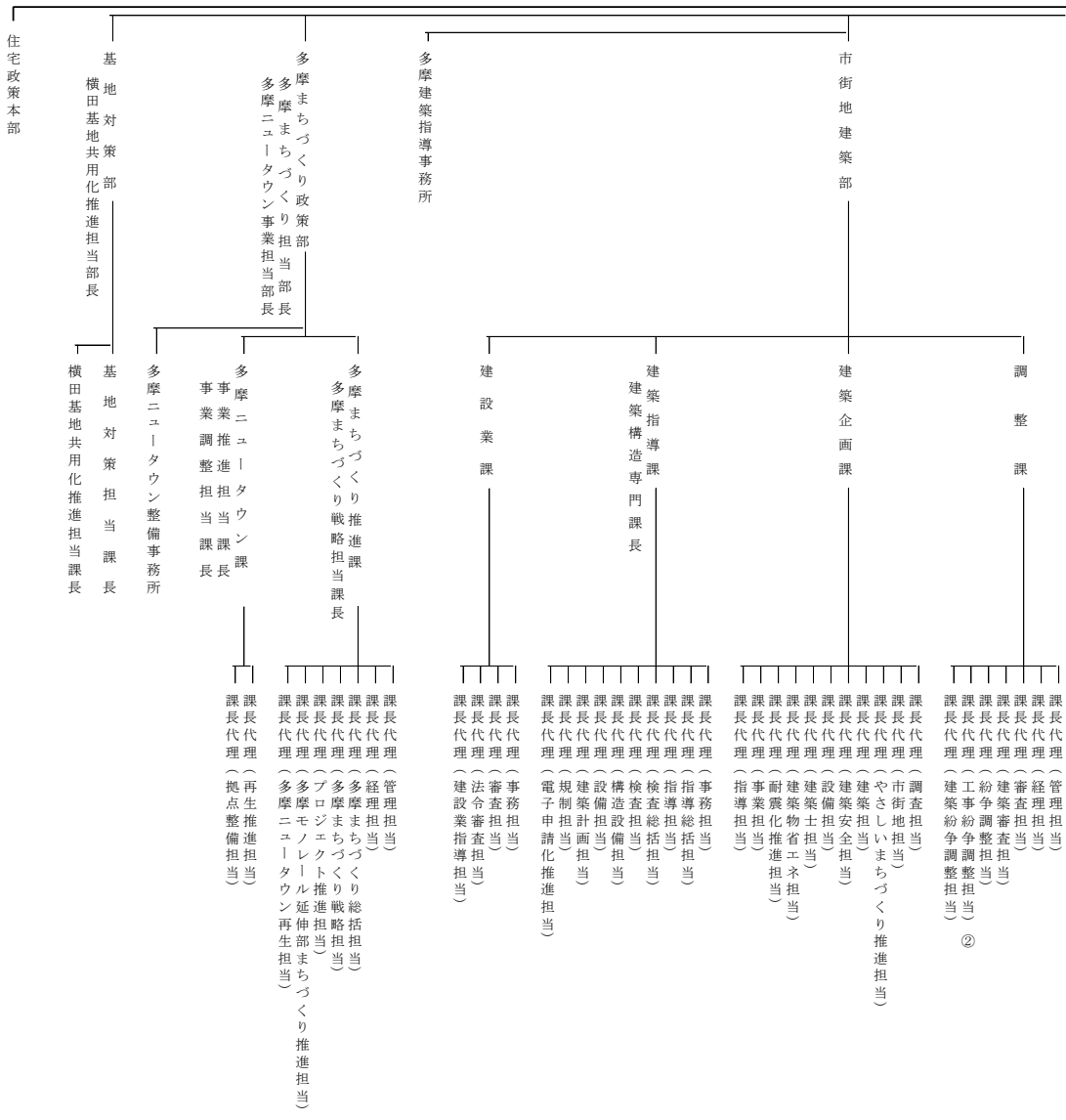
- 課長代理(事業調整担当)
- 課長代理(防災事業担当)
- 課長代理(防災都市づくり企画調整担当)
- 課長代理(不燃化特区担当)②
- 課長代理(防災計画担当)
- 課長代理(防災調査担当)
- 課長代理(密集地域整備担当)
- 課長代理(密集地域整備指導担当)
- 課長代理(住宅市街地整備担当)
- 課長代理(街路治道整備総括担当)
- 課長代理(街路治道整備担当)
- 課長代理(街路工事担当)

区画整理課
換地計画専門課長

- 課長代理(事業調整担当)
- 課長代理(工事担当)
- 課長代理(新宿駅直近地区整備担当)④
- 課長代理(換地担当)
- 課長代理(移転担当)
- 課長代理(臨海部計画担当)
- 課長代理(臨海部換地担当)
- 課長代理(民間区画整理総括担当)
- 課長代理(民間区画整理担当)
- 課長代理(開発指導担当)
- 課長代理(盛土対策担当)
- 課長代理(基礎調査担当)
- 課長代理(監察担当)
- 課長代理(公共区画整理担当)

再開発課
公共再開発担当課長
権利変換専門課長

- 課長代理(民間再開発総括担当)
- 課長代理(民間再開発担当)②
- 課長代理(都市施設担当)
- 課長代理(事業調整担当)
- 課長代理(管理処分担当)
- 課長代理(公共再開発指導担当)
- 課長代理(保留床・敷地処分担当)
- 課長代理(建築担当)
- 課長代理(設備担当)
- 課長代理(晴海五丁目西地区調整担当)
- 課長代理(晴海五丁目西地区施設担当)
- 課長代理(晴海五丁目西地区エネルギー担当)



都市整備局

(市街地整備部)

