

文化振興部
文化戦略推進担当部長

企画調整課
文化政策担当課長②
文化プログラム担当課長
文化行政専門課長

課長代理(管理担当)
課長代理(連絡調整担当)
課長代理(文化政策担当)
課長代理(文化プログラム担当)
課長代理(文化プログラム担当)
課長代理(記念行事担当)
②

文化事業課
文化戦略推進担当課長②
デジタル推進担当課長
デジタル連携担当課長

課長代理(活動支援担当)
課長代理(事業担当)
課長代理(文化共創担当)
課長代理(ヘブリアーティスト担当)
課長代理(文化戦略推進担当)
課長代理(デジタル推進担当)
課長代理(デジタル推進担当)
課長代理(施設改修担当)
課長代理(文化施設整備担当)
②

企画調整課
企画調整担当課長
企画調整担当課長
連絡調整担当課長
スポーツ推進専門課長

課長代理(管理担当)
課長代理(人事調整担当)
課長代理(調整担当)
課長代理(経理担当)
課長代理(企画調整担当)
課長代理(計画担当)
課長代理(連絡調整担当)
②

スポーツ総合推進部
企画調整担当部長
スポーツ担当部長
連携推進担当部長
パラスポーツ担当部長

スポーツレガシー活用促進課
アーカイブ担当課長

課長代理(スポーツレガシー担当)
課長代理(アーカイブ担当)
課長代理(ボランティア担当)
②

スポーツ課
地域スポーツ振興担当課長
団体調整担当課長
連携推進担当課長

課長代理(競技スポーツ担当)
課長代理(スポーツ支援担当)
課長代理(スポーツ交流担当)
課長代理(地域スポーツ担当)
課長代理(利用調整担当)
課長代理(競技力向上担当)
課長代理(団体調整担当)
課長代理(連携推進担当)
②

パラスポーツ課
競技担当課長
事業推進担当課長
事業調整担当課長

課長代理(推進担当)
課長代理(地域担当)
課長代理(事業調整担当)
課長代理(都立学校活用担当)
課長代理(競技担当)
課長代理(競技団体担当)
課長代理(競技大会担当)
課長代理(事業推進担当)
課長代理(理解促進担当)
課長代理(普及啓発担当)
課長代理(大会・観戦推進担当)
課長代理(競技調整担当)
②

国際スポーツ事業部
大会推進担当部長
大会総合調整担当部長
大会事業推進担当部長
事業調整担当部長②
運営担当部長②

国際大会課
大会推進担当課長
自転車活用推進担当課長②

課長代理(管理担当)
課長代理(経理担当)
課長代理(連携推進担当)
課長代理(大会支援担当)
課長代理(大会支援担当)
課長代理(自転車活用推進担当)
課長代理(自転車活用推進担当)
④

大会総合調整課
大会総合調整担当課長
大会広報担当課長
国際連携担当課長

課長代理(総合調整担当)
課長代理(大会広報担当)
課長代理(国際連携担当)
③

大会事業推進課
事業推進担当課長
事業調整担当課長②

課長代理(事業推進担当)
課長代理(事業調整担当)
②④

事業調整第一課
事業調整担当課長②
運営担当課長
会場運営担当課長

課長代理(調整担当)
課長代理(事業調整担当)
課長代理(運営担当)
課長代理(会場運営担当)
②

事業調整第二課
事業調整担当課長②
運営担当課長

課長代理(調整担当)
課長代理(事業調整担当)
課長代理(運営担当)
③

経営企画課
経営企画担当課長②
施設経営担当課長

課長代理(管理担当)
課長代理(経理担当)
課長代理(経営企画担当)
課長代理(戦略的活用担当)
課長代理(施設経営担当)
⑩

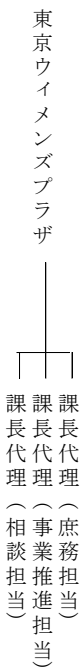
施設整備備課
施設整備担当課長
施設改修担当課長

課長代理(施設改修担当)
課長代理(土木技術担当)
課長代理(建築技術担当)
課長代理(機械技術担当)
課長代理(電気技術担当)
②②⑤②

スポーツ施設部
経営企画担当部長
スポーツ施設担当部長

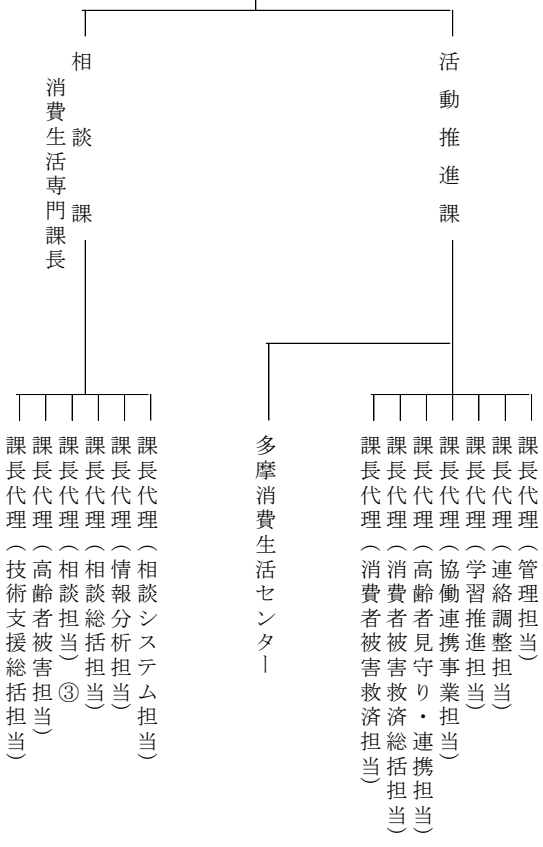
生活文化スポーツ局

（都民生活部）



（消費生活部）

消費生活総合センター



計量検定所

副所長

