



福利厚生部

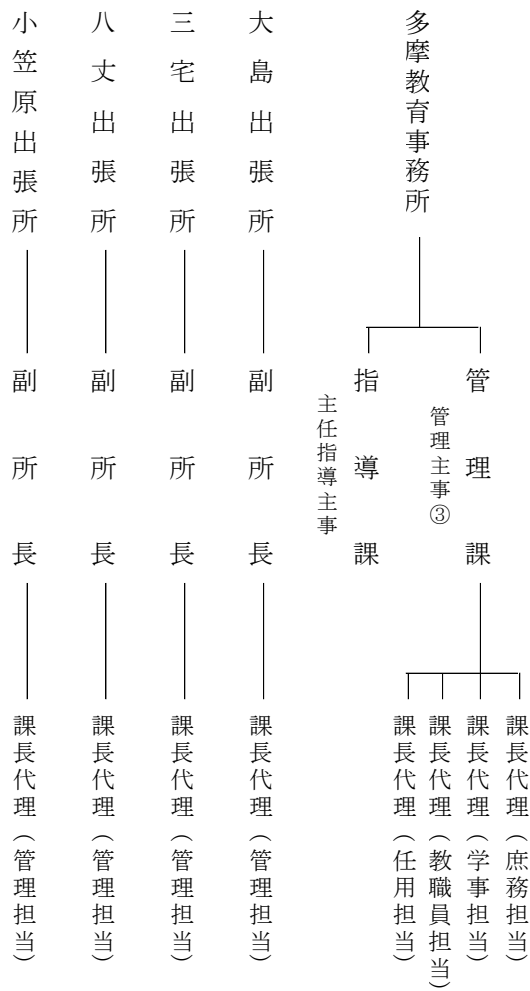
給付貸付課

福利厚生課

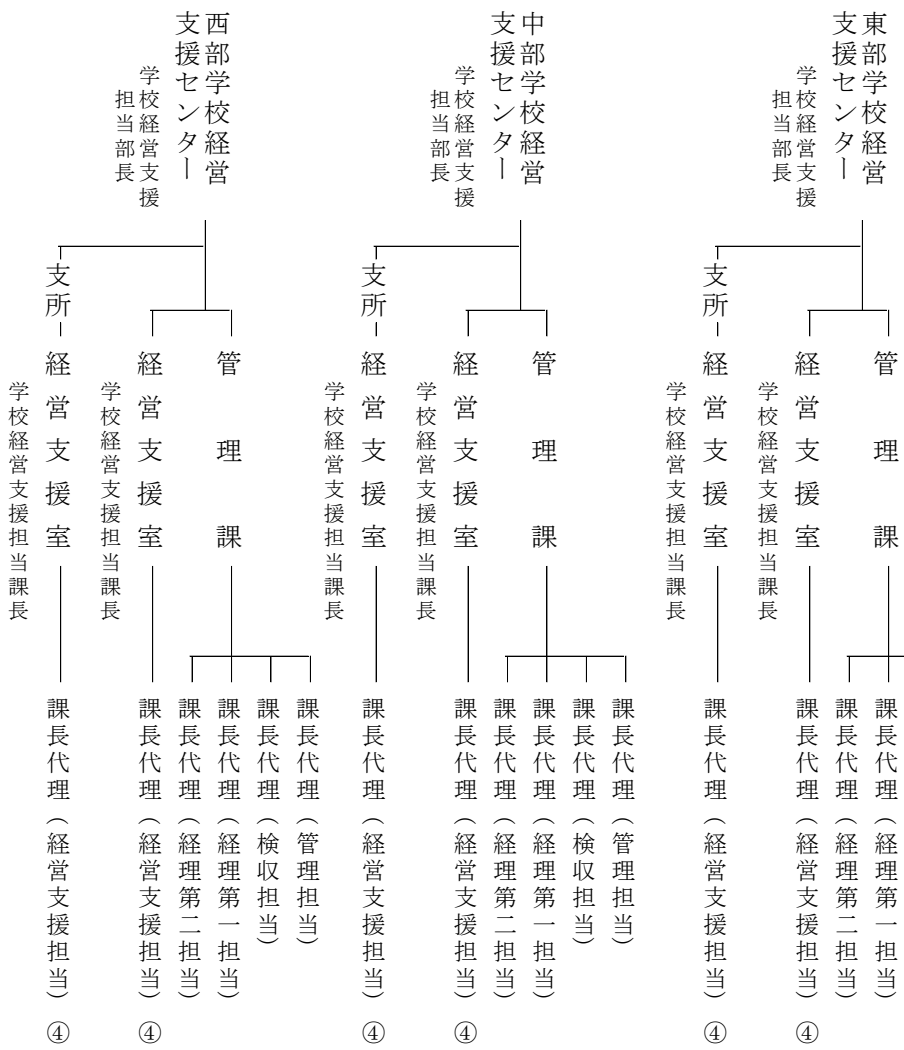
- 課長代理 (管理担当)
- 課長代理 (企画調整担当)
- 課長代理 (社会保険担当)
- 課長代理 (公務災害担当)
- 課長代理 (経理担当)
- 課長代理 (計理担当)
- 課長代理 (出納担当)
- 課長代理 (厚生担当)
- 課長代理 (教職員健康安全担当)
- 課長代理 (福祉担当)
- 課長代理 (互助事業担当)
- 課長代理 (資格担当)
- 課長代理 (短期給付担当)
- 課長代理 (給付担当)
- 課長代理 (退職手当担当)
- 課長代理 (年金担当) ②
- 課長代理 (貸付担当)
- 課長代理 (貸付整理担当)

教育庁（総務部・都立学校教育部）

（総務部）



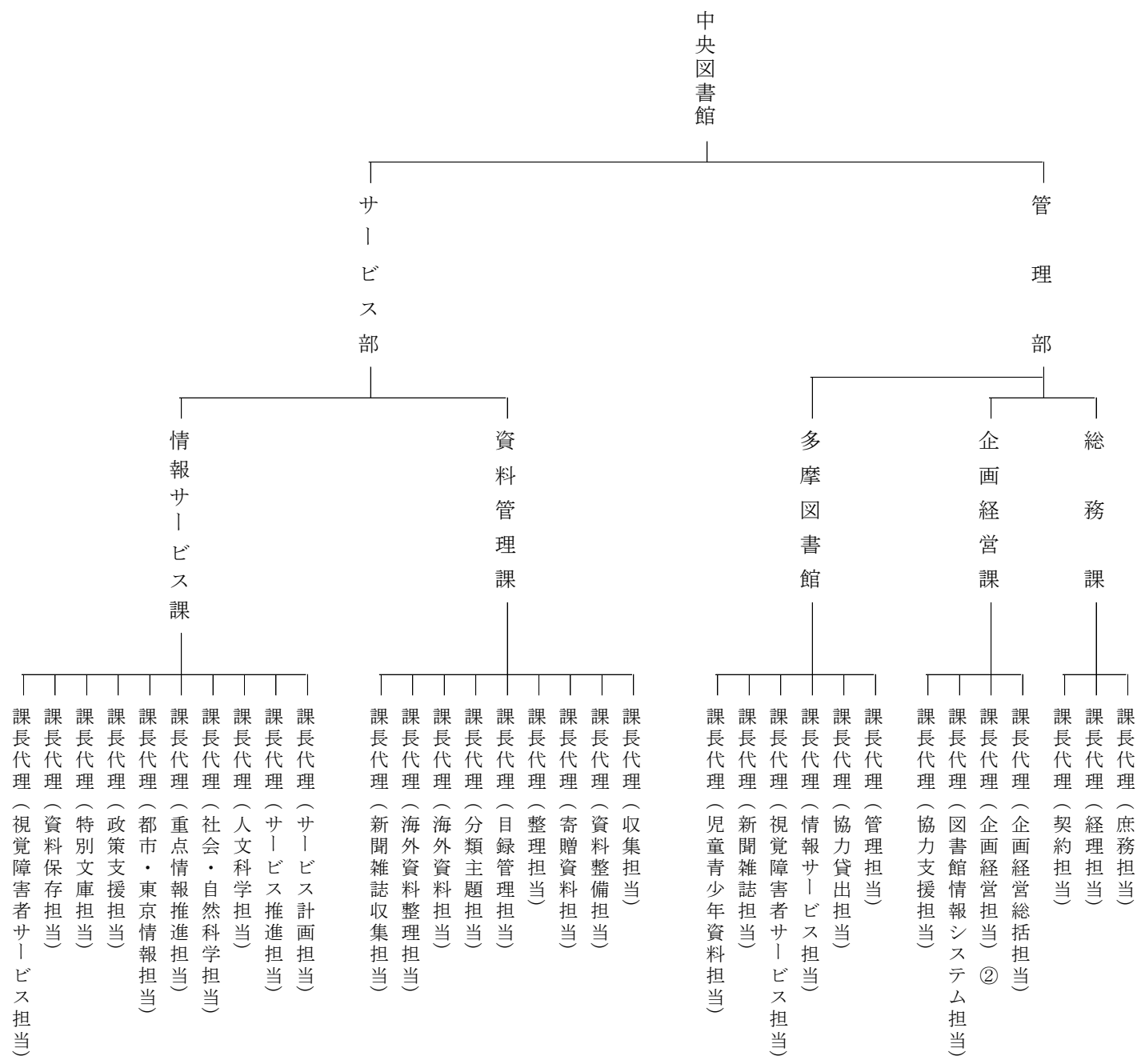
（都立学校教育部）



教育庁（地域教育支援部）

（地域教育支援部）

（中央図書館）



教育庁（指導部）

（指導部）

（教職員研修センター）

