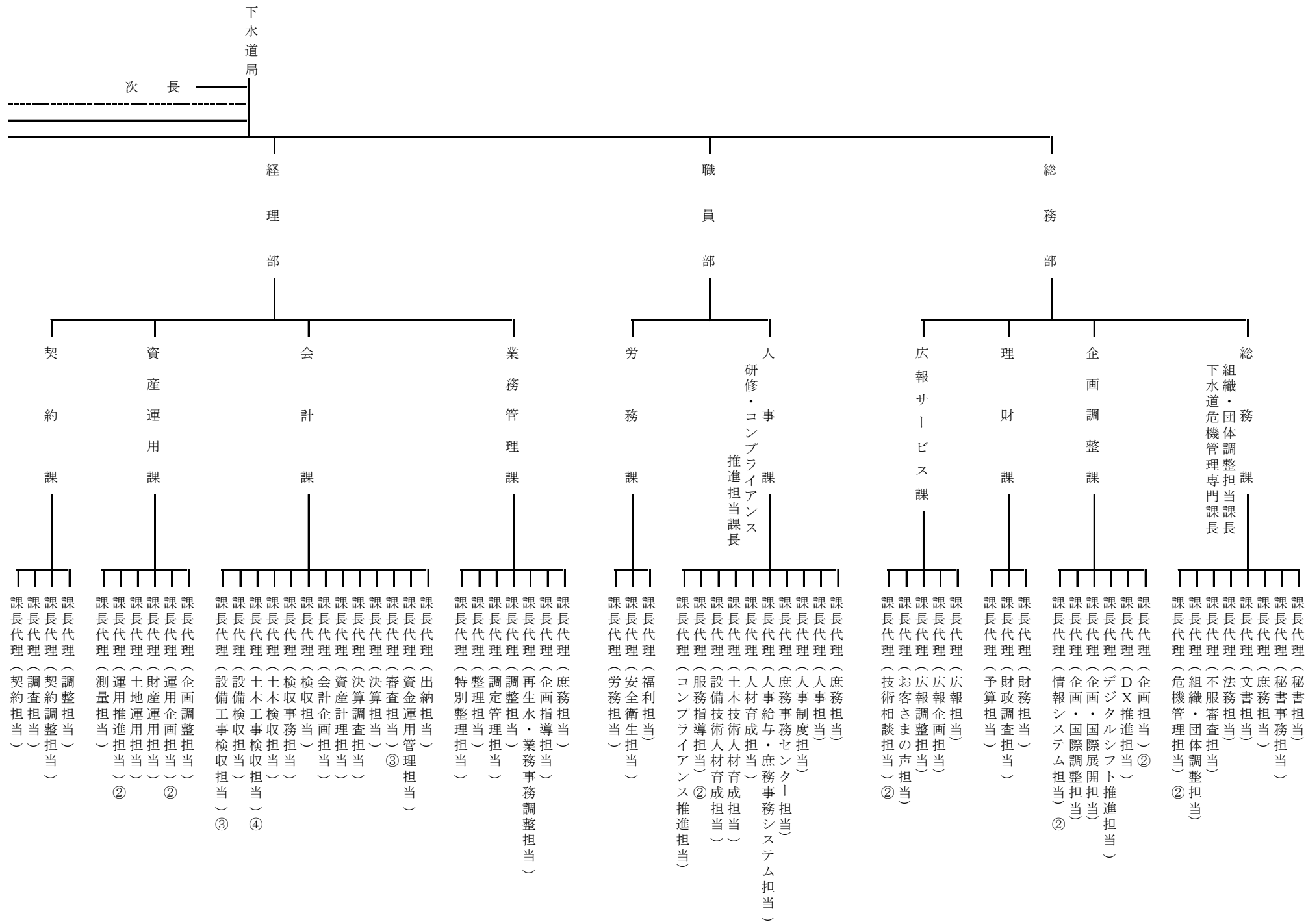


下水道局



計画調整部
技術開発担当部長

計画課
エネルギー・温暖化対策
推進担当課長
水質改善事業推進専門課長

課長代理 (庶務担当)
課長代理 (計画担当)
課長代理 (調査担当)
課長代理 (基本計画担当)
課長代理 (企画担当) ⑧

事業調整課
開発計画推進担当課長

課長代理 (事業調整担当)
課長代理 (施設計画担当)
課長代理 (設備計画担当)
課長代理 (開発調整担当) ⑥

技術開発課
技術管理担当課長

課長代理 (企画調整担当)
課長代理 (新技術企画担当)
課長代理 (管路技術担当)
課長代理 (汚泥処理技術担当)
課長代理 (技術開発担当) ③
課長代理 (技術管理担当)
課長代理 (技術調査担当)
課長代理 (品質・環境管理担当)
課長代理 (土木設計基準担当)
課長代理 (管路設計基準担当)
課長代理 (施設設計基準担当)
課長代理 (設備設計基準担当)
課長代理 (積算システム担当)

管理課

課長代理 (庶務担当)
課長代理 (管理調整担当)
課長代理 (経理担当)

管路管理課

課長代理 (調整担当)
課長代理 (技術調査担当)
課長代理 (指導担当)
課長代理 (管理基準担当)
課長代理 (技術継承担当)
課長代理 (光ファイバー担当)
課長代理 (圧送管担当)
課長代理 (施設情報管理担当)

排水設備課
排水指導担当課長

課長代理 (排水設備指導担当)
課長代理 (指定事業者担当)
課長代理 (排水指導担当)
課長代理 (技術指導担当)
課長代理 (広域監視担当)

施設管理部
施設管理担当部長

施設管理課
下水道設備維持管理専門課長

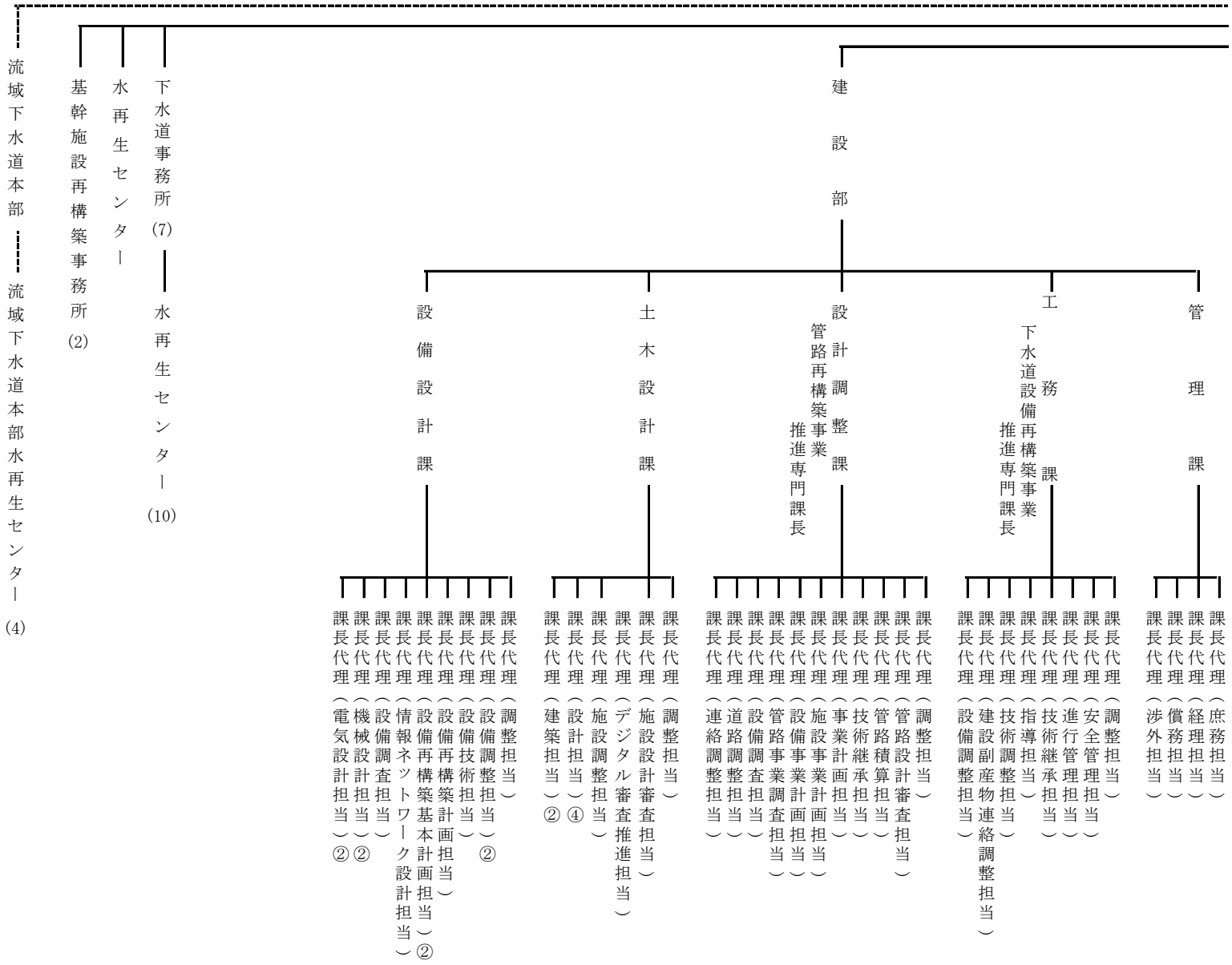
課長代理 (調整担当)
課長代理 (調整事務担当) ②
課長代理 (維持担当)
課長代理 (維持調整担当)
課長代理 (運転改善担当)
課長代理 (温暖化対策担当)
課長代理 (汚泥処理担当)
課長代理 (委託業務指導担当)
課長代理 (運転情報管理担当)
課長代理 (情報ネットワーク担当)

施設保全課
保安管理担当課長
新エネルギー事業推進担当課長

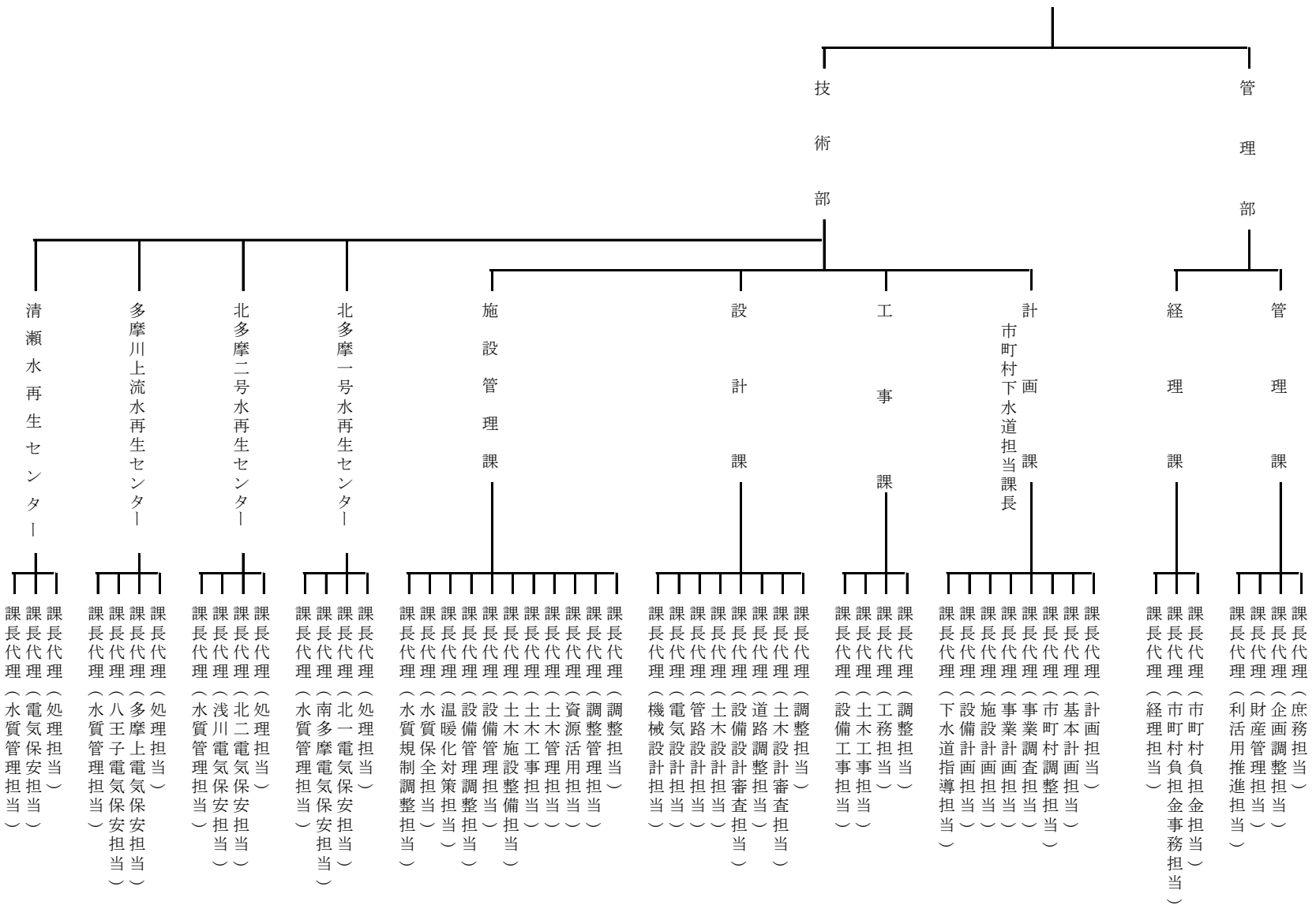
課長代理 (調整担当)
課長代理 (調整事務担当) ②
課長代理 (工事指導担当)
課長代理 (保全指導担当)
課長代理 (施設設計指導担当)
課長代理 (施設設計指導事務担当)
課長代理 (設備設計指導担当)
課長代理 (設備設計指導事務担当)
課長代理 (建築保全担当) ②
課長代理 (調査担当)
課長代理 (保安管理担当)
課長代理 (保安管理事務担当)
課長代理 (新エネルギー事業推進担当)
課長代理 (新エネルギー事業推進事務担当)

環境管理課
水質検査技術運用専門課長

課長代理 (調整担当)
課長代理 (水質管理担当)
課長代理 (水質調査担当)
課長代理 (水質リスク対策担当)
課長代理 (環境保全担当)
課長代理 (水質検査担当)

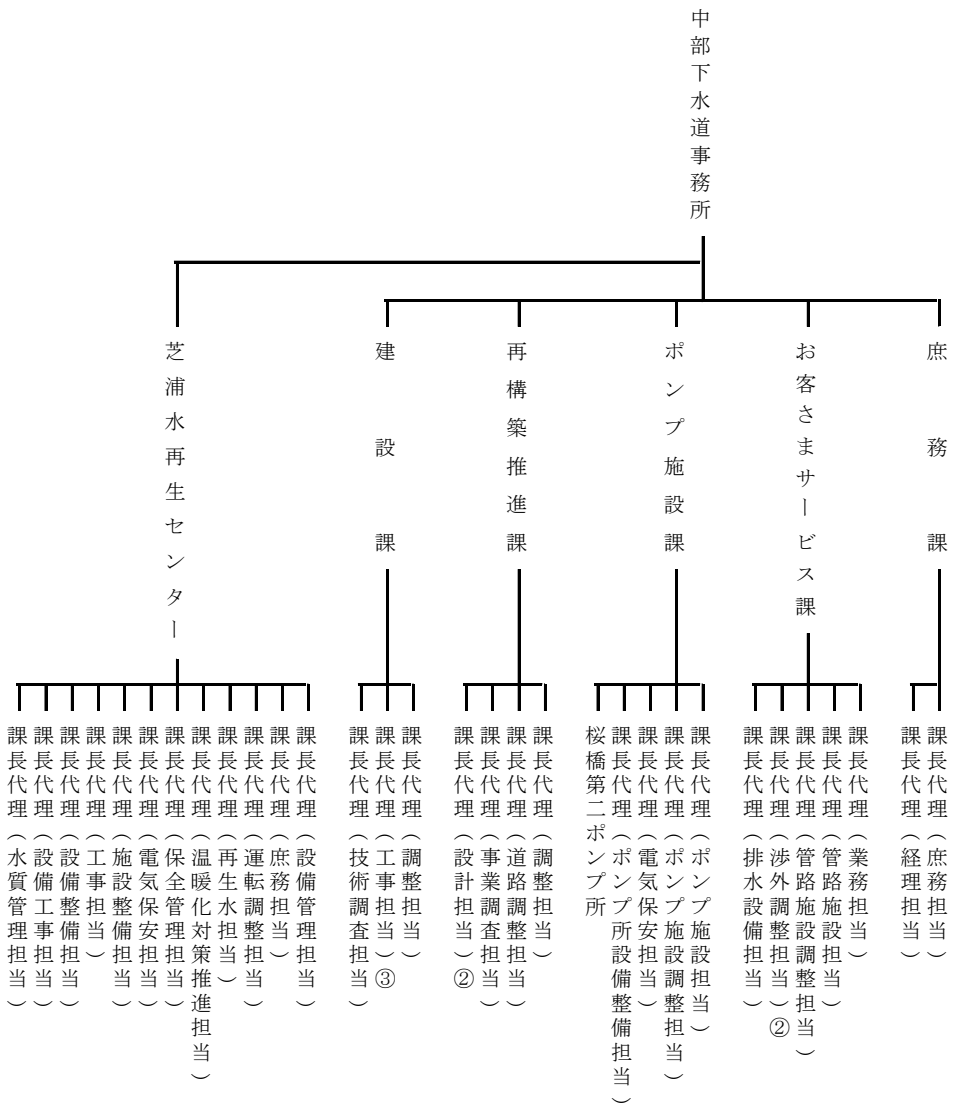


流域下水道
本部

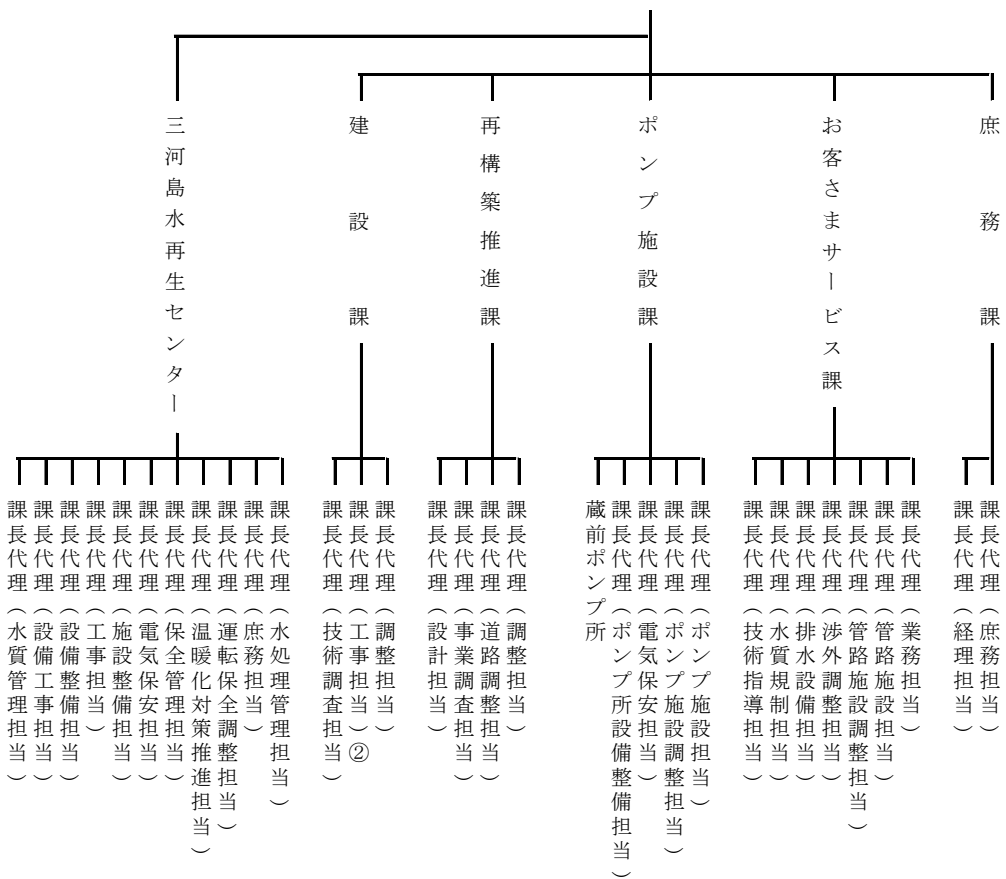


下水道局

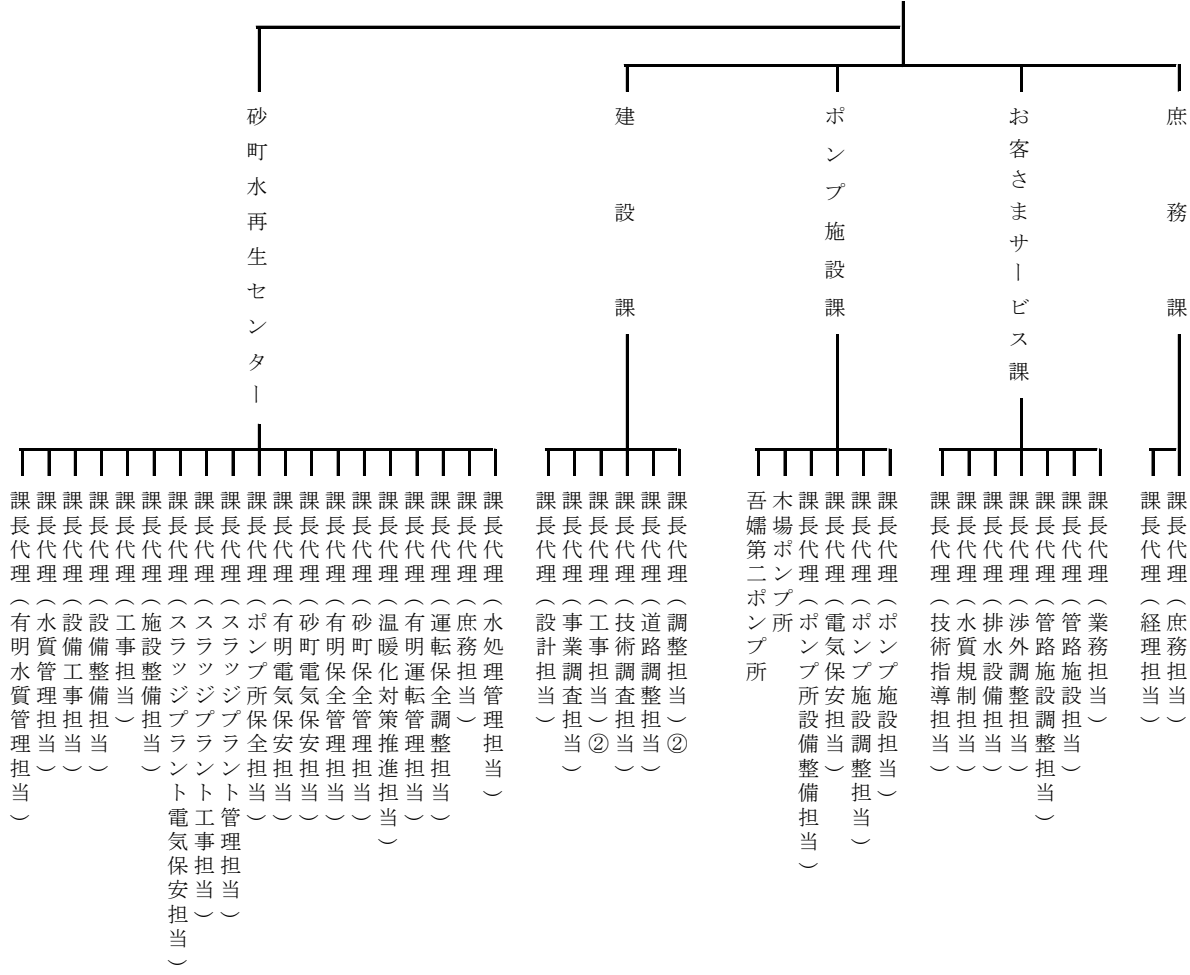
(下水道事務所)



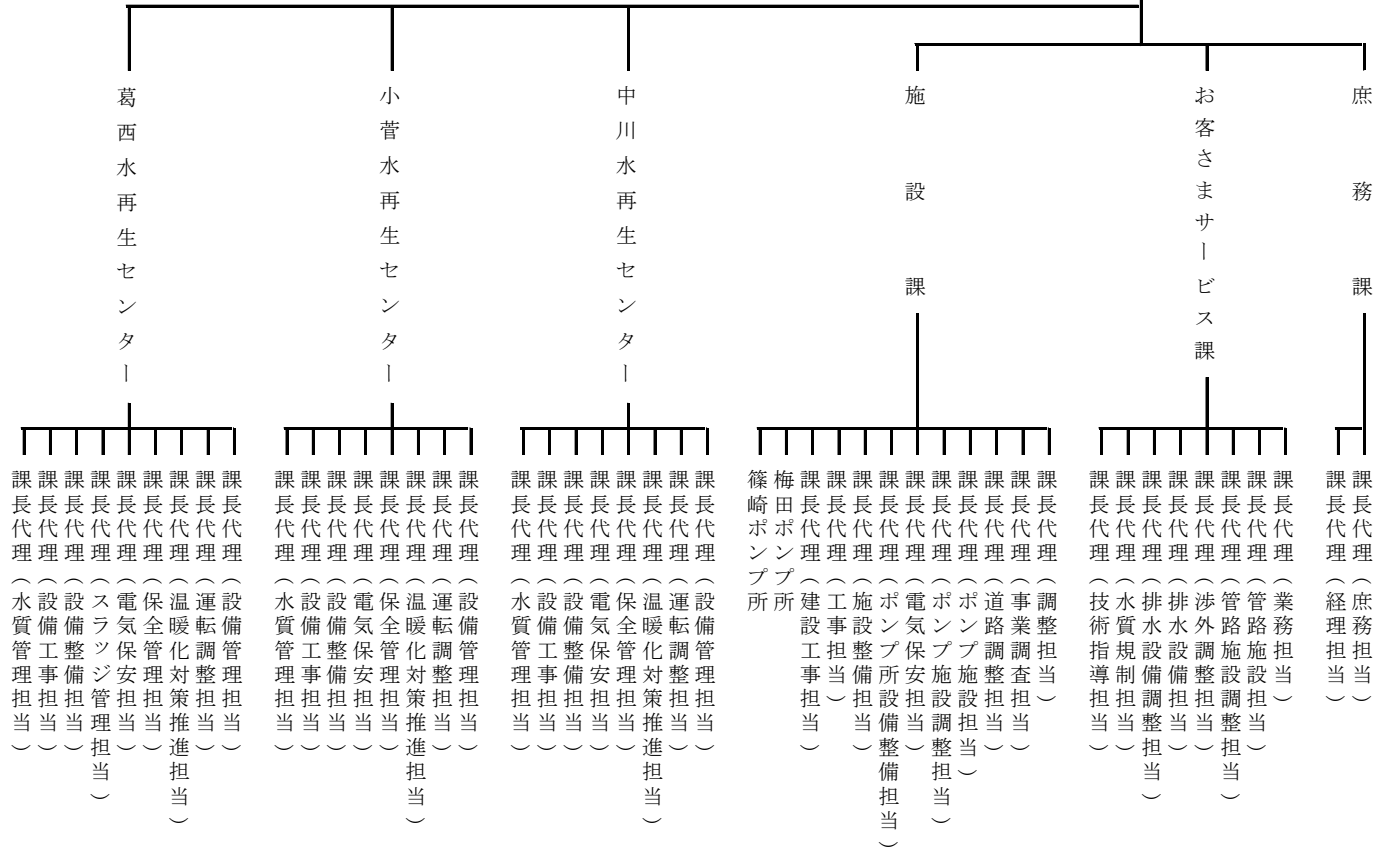
北部下水道事務所



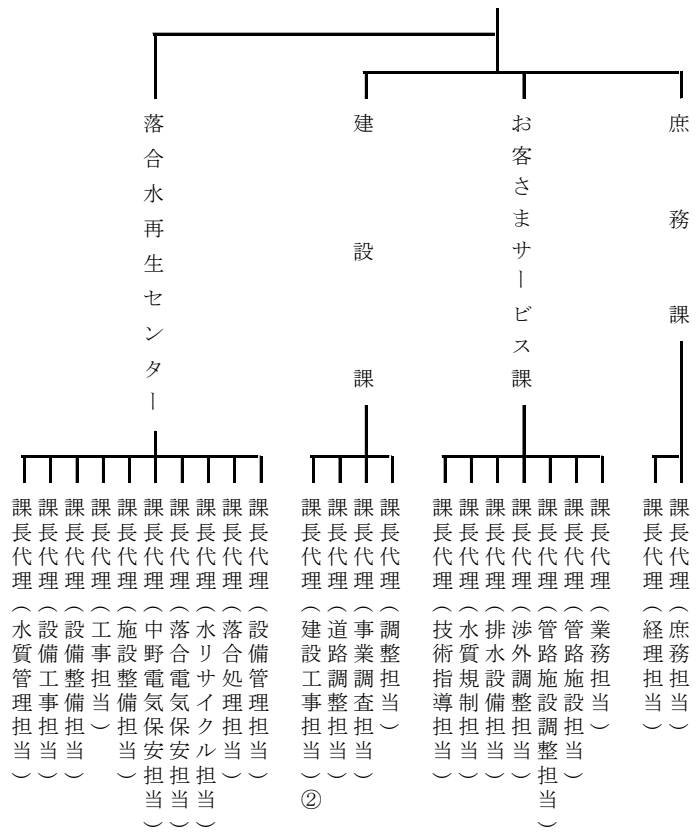
下東
水道部
事務所一



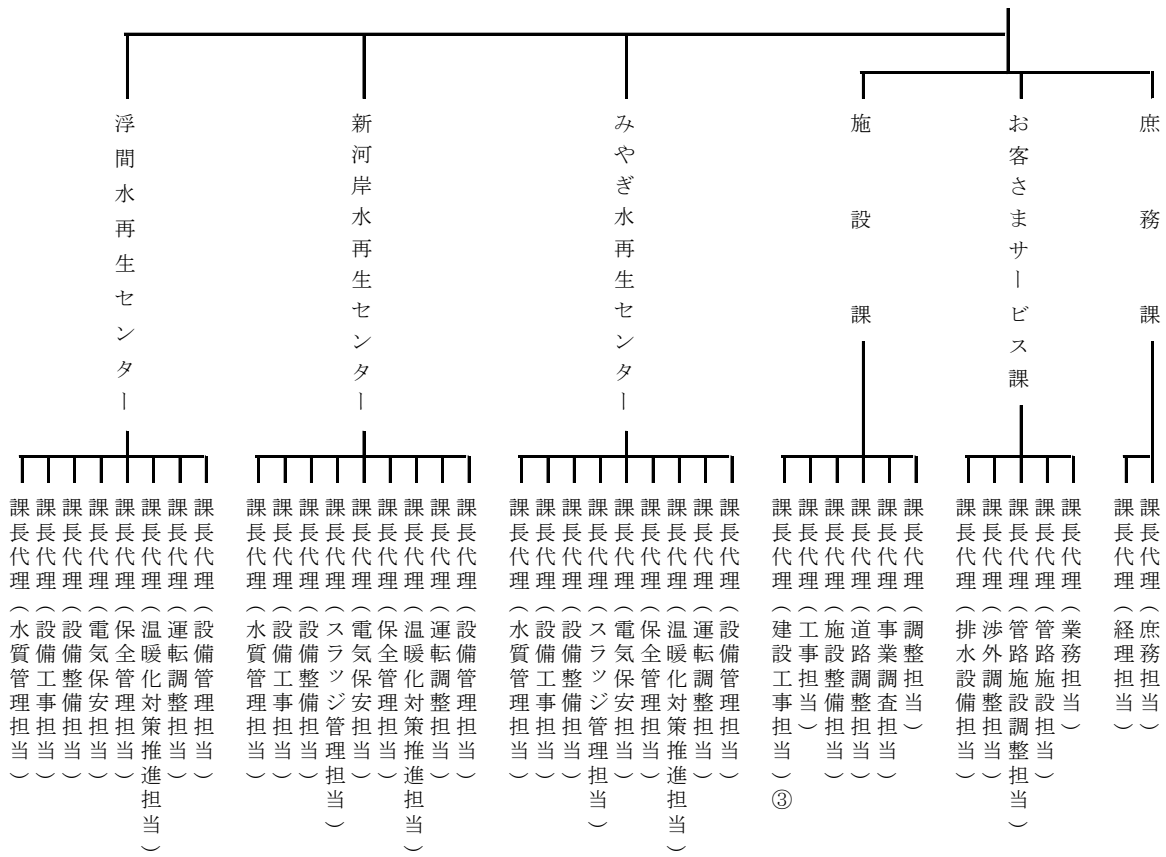
東 下
水 道 部
第 二 所 務 課



下水道部
事務所一



下水道部事務所二



(水再生センター)

