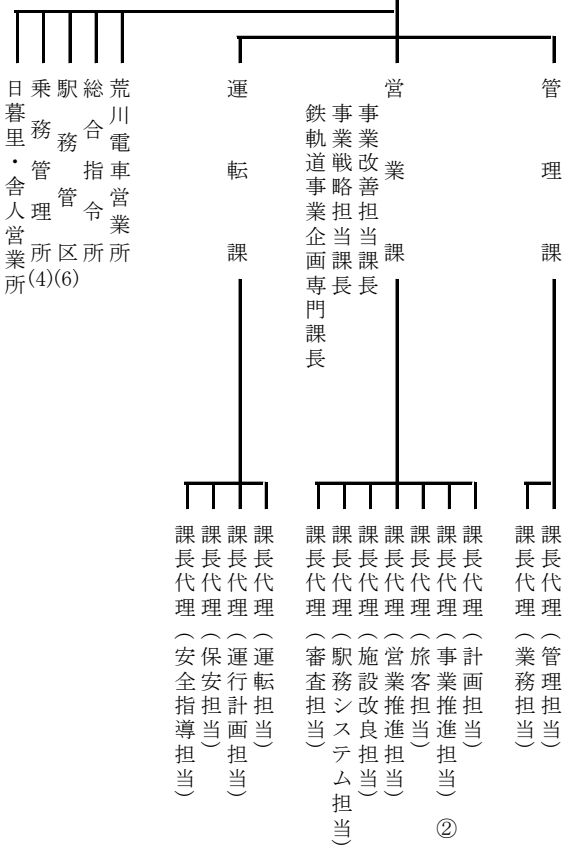
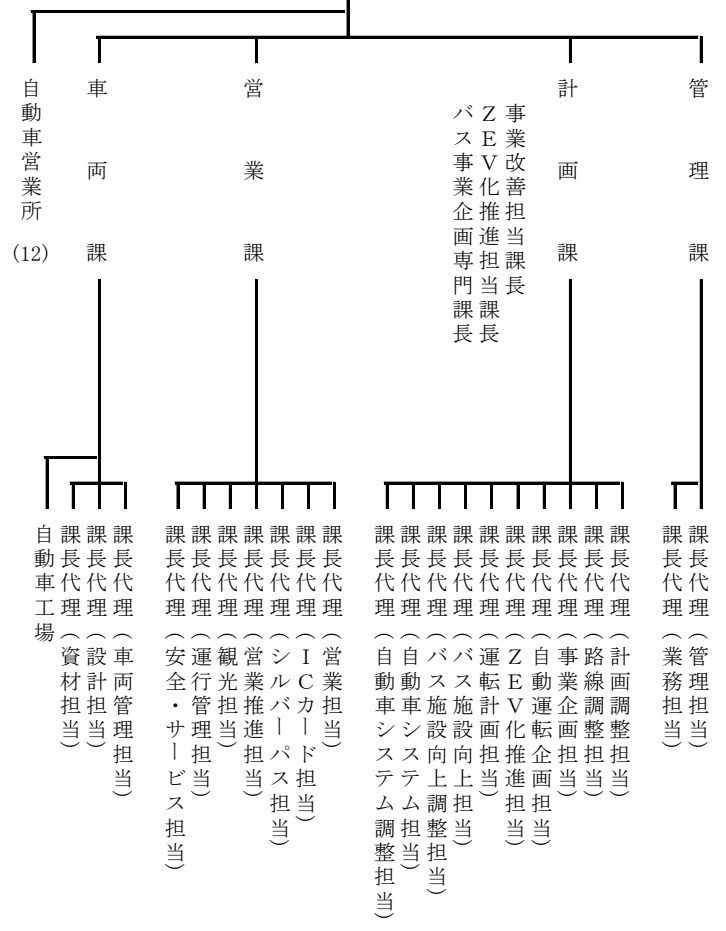


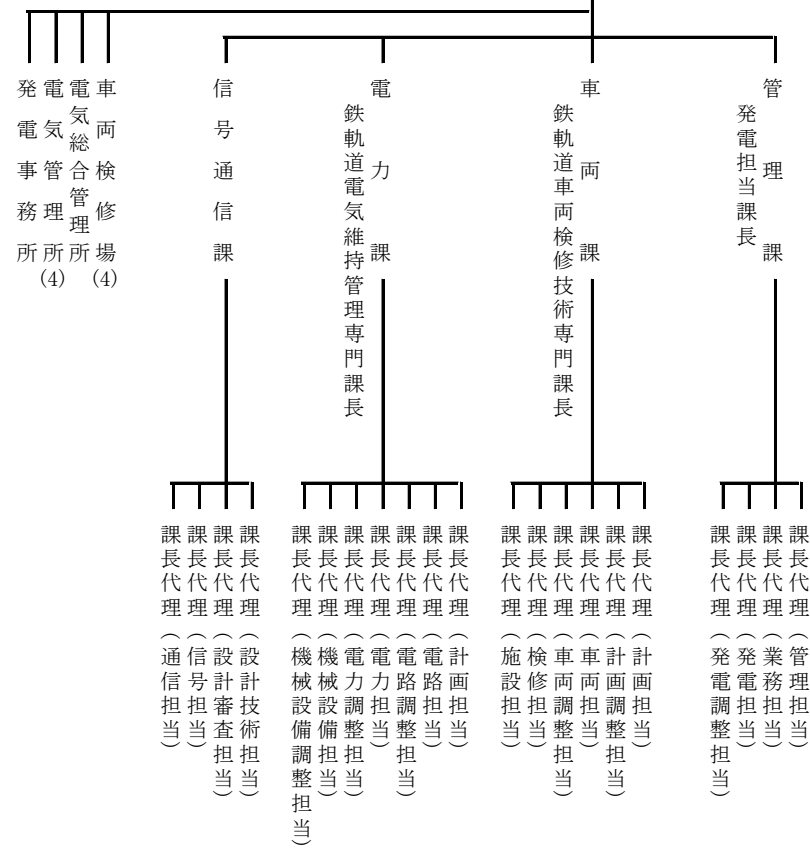
電車部



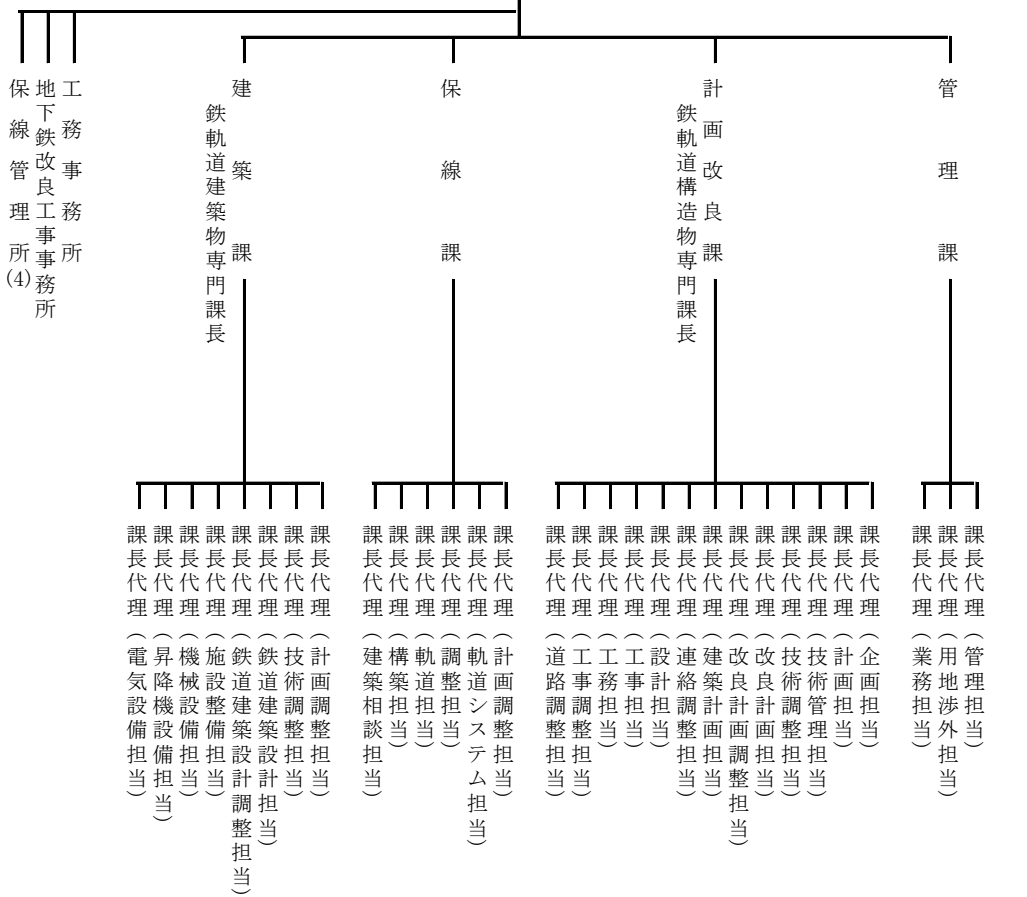
自動車部



車両電気部



建設工務部



交通局（総務部・職員部・電車部）

交 通 局

（総務部）

都営交通お客様センター
課長代理（お客様の声担当）^②

（職員部）

研 修 所

課長代理（計画担当）
課長代理（鉄・軌道教務担当）
課長代理（鉄・軌道教務調整担当）
課長代理（自動車教務担当）
課長代理（教習担当）

（電車部）

荒川電車営業所

課長代理（管理担当）
課長代理（運輸担当）^②

総 合 指 令 所

課長代理（運輸指令区長）
課長代理（総合指令担当）
課長代理（旅客指令区長）
課長代理（旅客指令担当）^③

都 庁 前 駅 務 管 区

課長代理（都庁前駅務区長）
課長代理（指導担当区長）^②
課長代理（市ヶ谷駅務区長）
課長代理（練馬駅務区長）

巢 鴨 駅 務 管 区

課長代理（巢鴨駅務区長）
課長代理（指導担当区長）
課長代理（上野御徒町駅務区長）
課長代理（高島平駅務区長）

馬 喰 駅 務 管 区

課長代理（馬喰駅務区長）
課長代理（指導担当区長）^②
課長代理（本八幡駅務区長）

門 前 仲 町 駅 務 管 区

課長代理（門前仲町駅務区長）
課長代理（指導担当区長）
課長代理（浅草橋駅務区長）

大 門 駅 務 管 区

課長代理（大門駅務区長）
課長代理（指導担当区長）
課長代理（青山駅務区長）
課長代理（五反田駅務区長）

日 比 谷 駅 務 管 区

課長代理（日比谷駅務区長）
課長代理（指導担当区長）^②

泉 岳 寺 乗 務 管 理 所

課長代理（泉岳寺乗務区長）
課長代理（指導担当区長）

高 島 平 乗 務 管 理 所

課長代理（高島平乗務区長）
課長代理（指導担当区長）

大 島 乗 務 管 理 所

課長代理（大島乗務区長）
課長代理（指導担当区長）

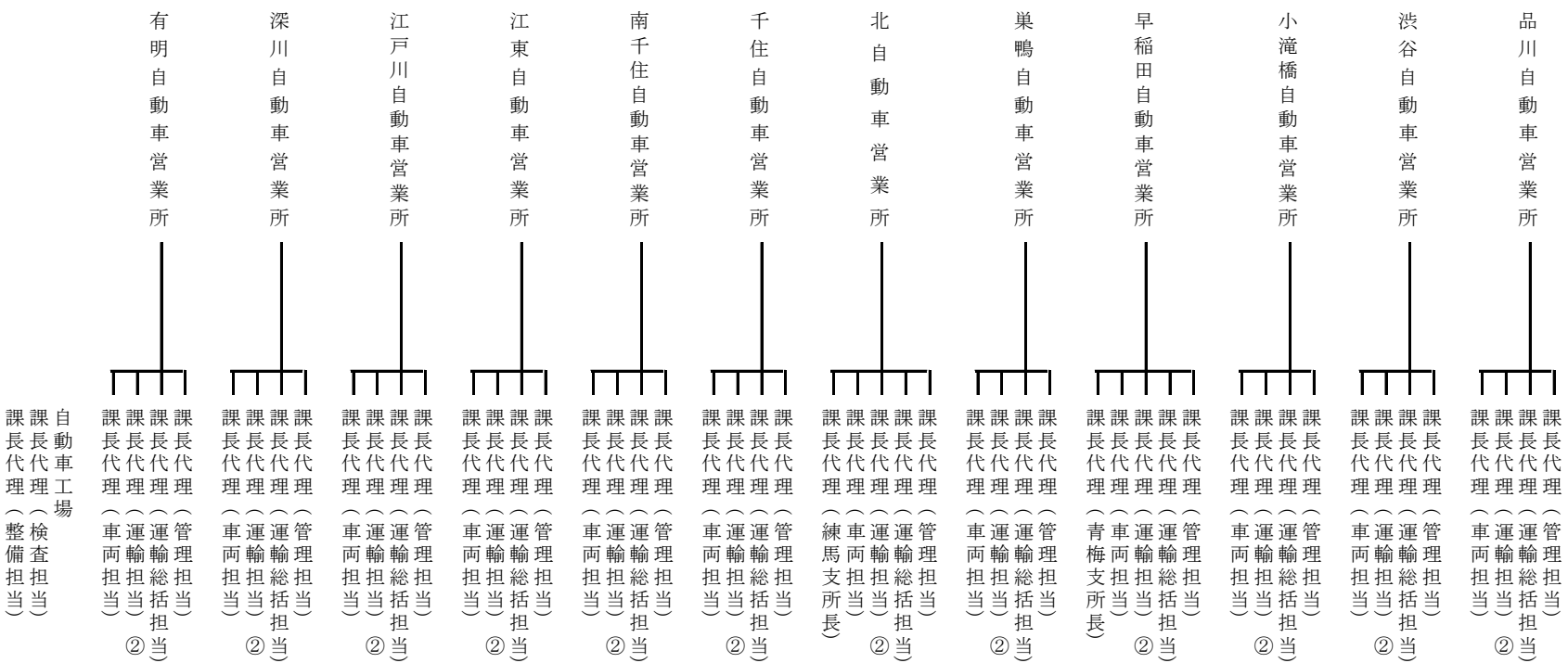
清 澄 乗 務 管 理 所

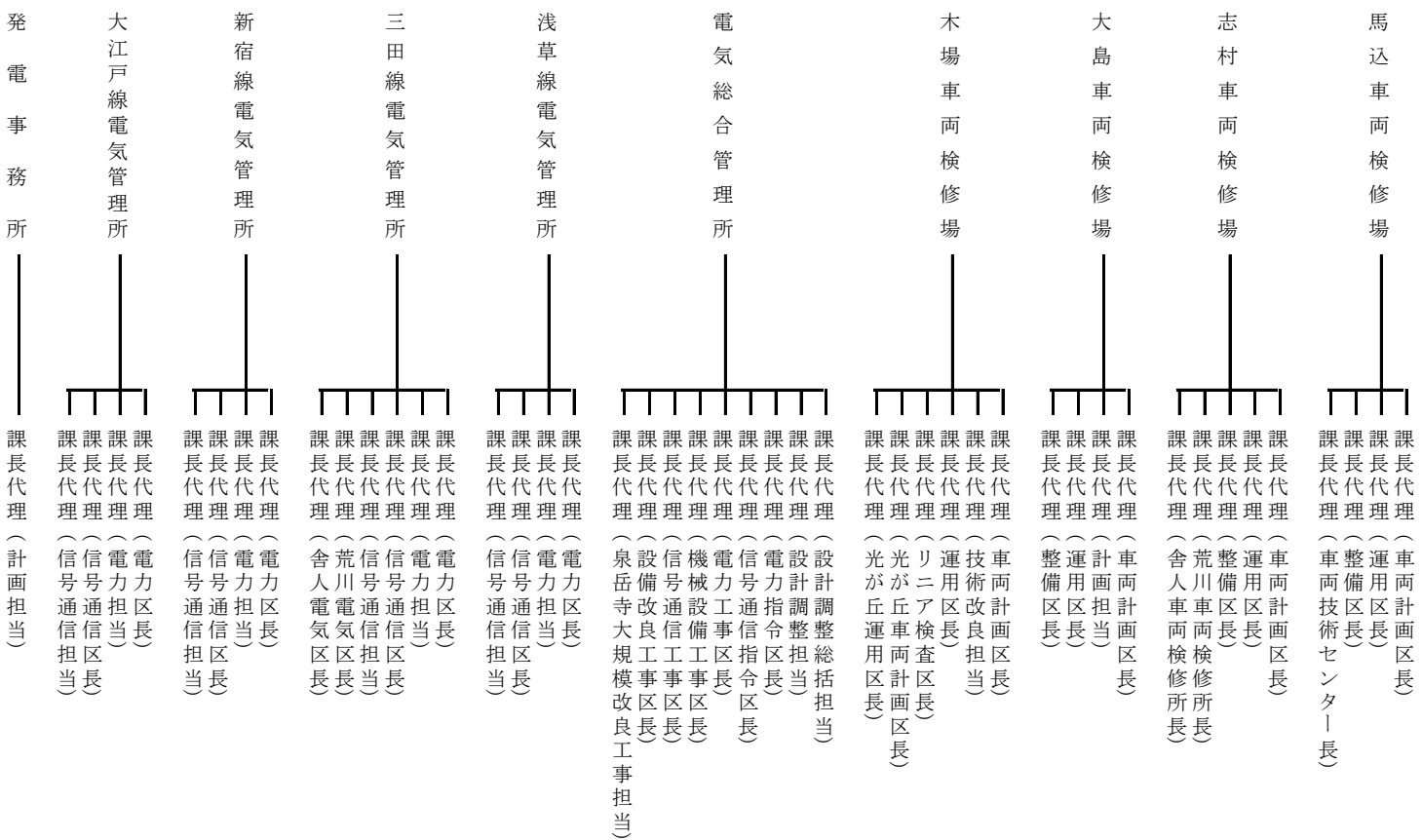
課長代理（清澄乗務区長）
課長代理（指導担当区長）
課長代理（光が丘乗務区長）

日 暮 里 ・ 舎 人 営 業 所

課長代理（指令区長）
課長代理（駅務区長）

(自動車部)





(建設工務部)

