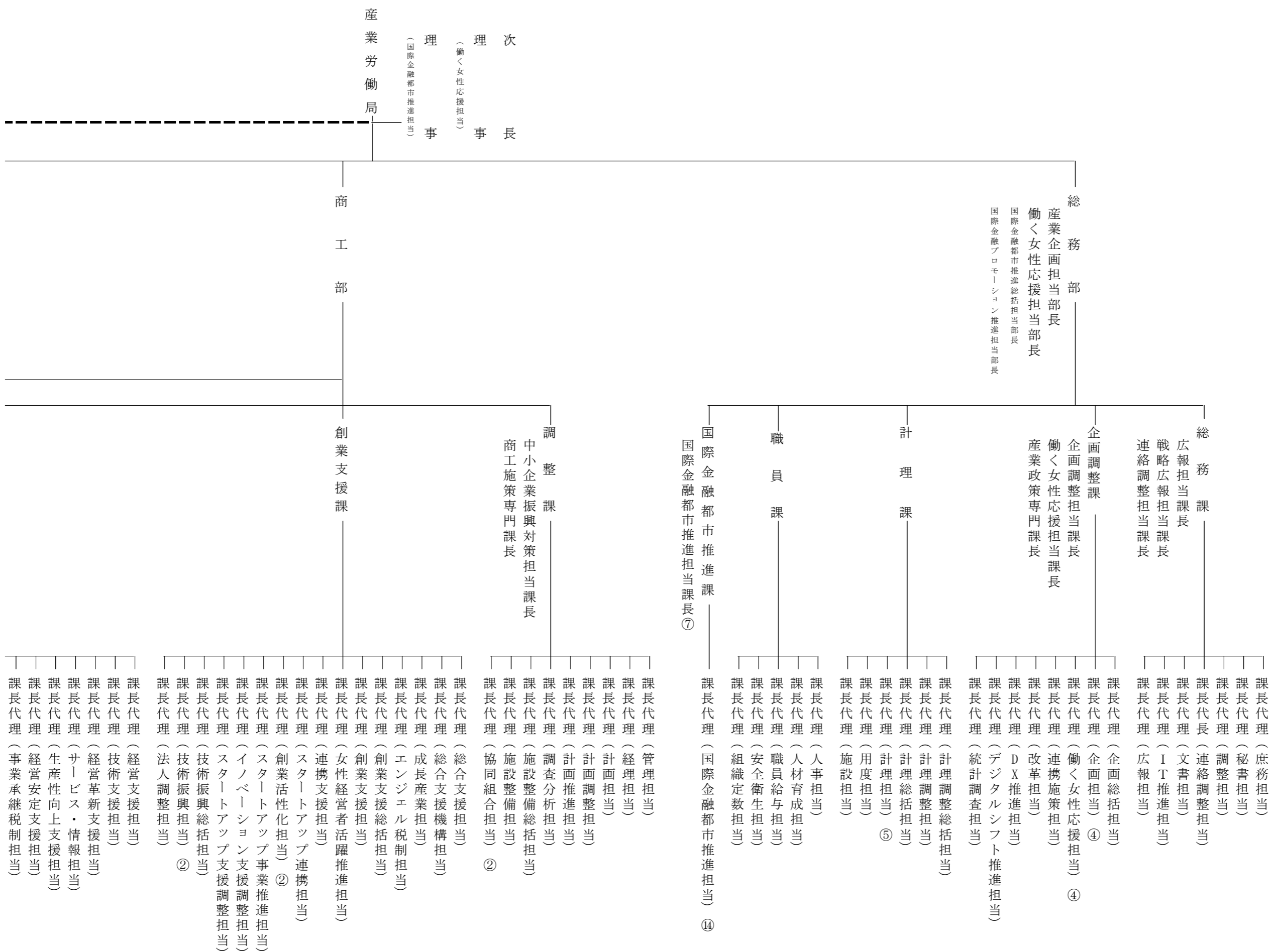
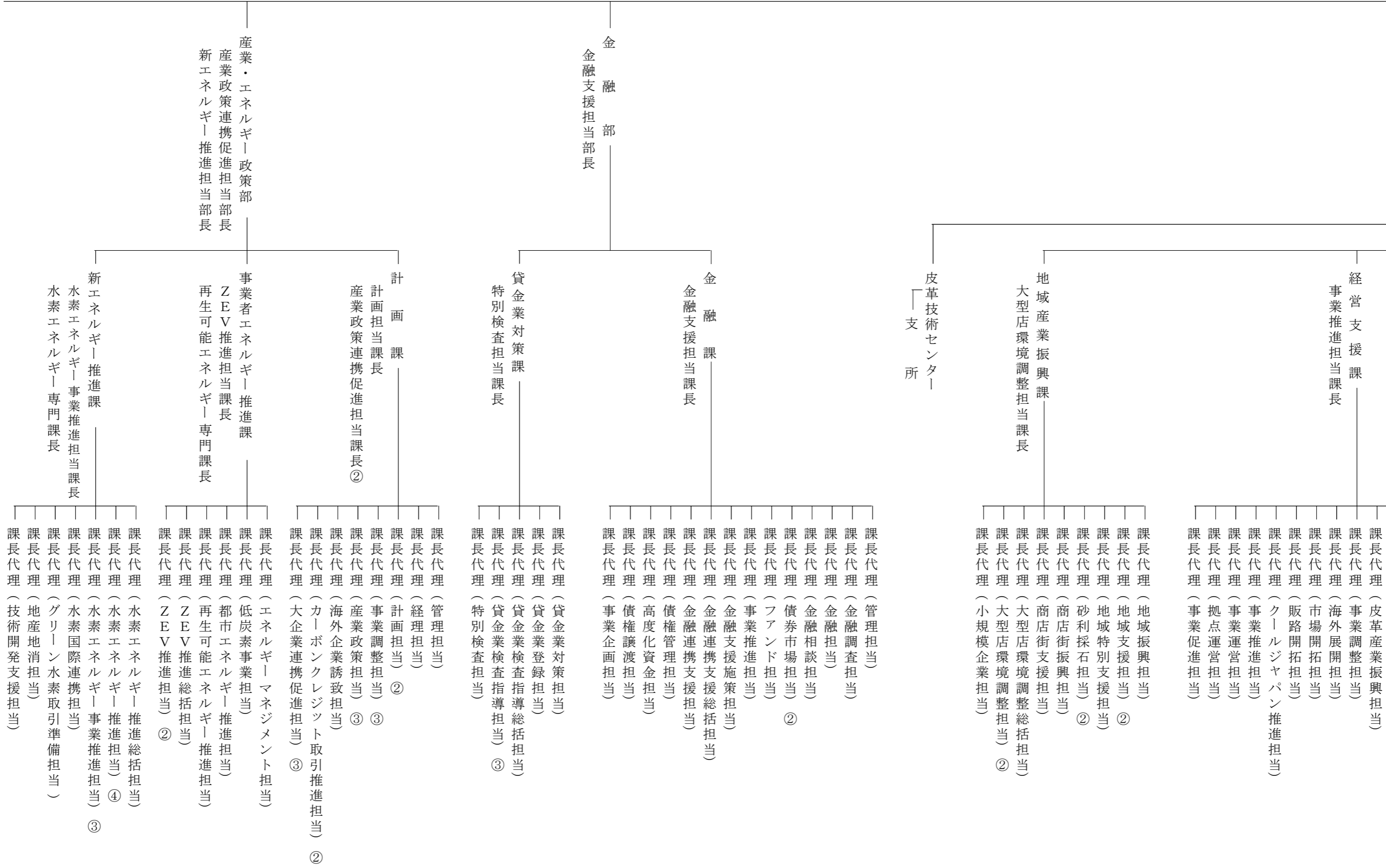
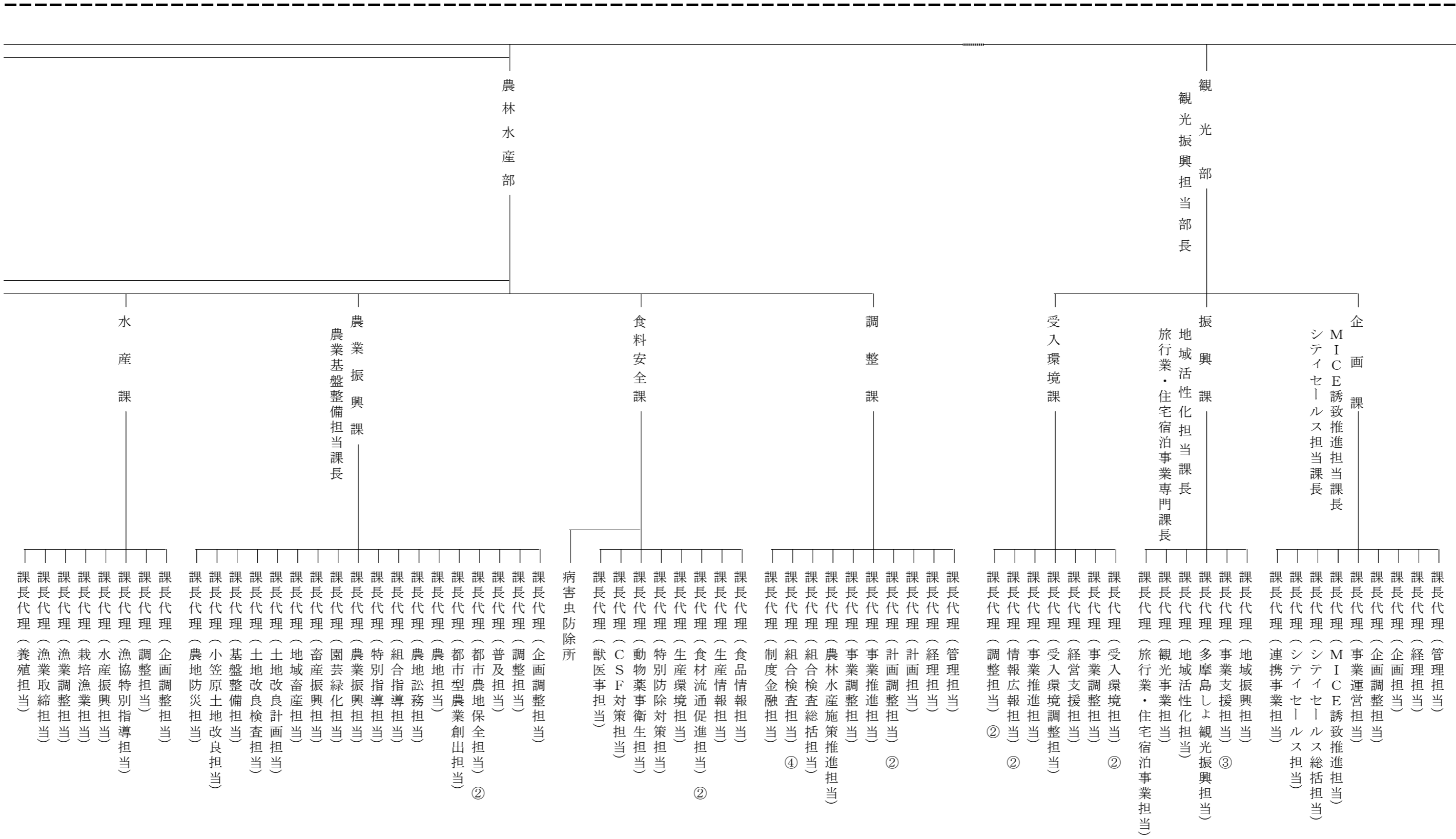


産業労働局







産業労働局

(商工部)

皮革技術センター
副参事研究員
課長代理(管理担当)
主任研究員②

皮革技術センター
台東支所
課長代理(管理担当)
課長代理(指導担当)
課長代理(技術指導担当)
課長代理(技術支援担当)

(農林水産部)

農業振興事務所

農務課

課長代理(管理担当)
課長代理(経理担当)
課長代理(農政担当)
課長代理(地域計画担当)
課長代理(農地担当)
課長代理(国有農地担当)

振興課

課長代理(生産振興担当)
課長代理(都市農業担当)
課長代理(農業環境担当)
課長代理(畜産担当)
課長代理(技術総合調整担当)
課長代理(技術調整担当)④
課長代理(農業基盤整備担当)

区部農業改良普及センター

課長代理(普及指導担当)
主任普及指導員

西多摩農業改良普及センター

課長代理(普及指導担当)
主任普及指導員④

南多摩農業改良普及センター

課長代理(普及指導担当)
主任普及指導員④

北多摩農業改良普及センター

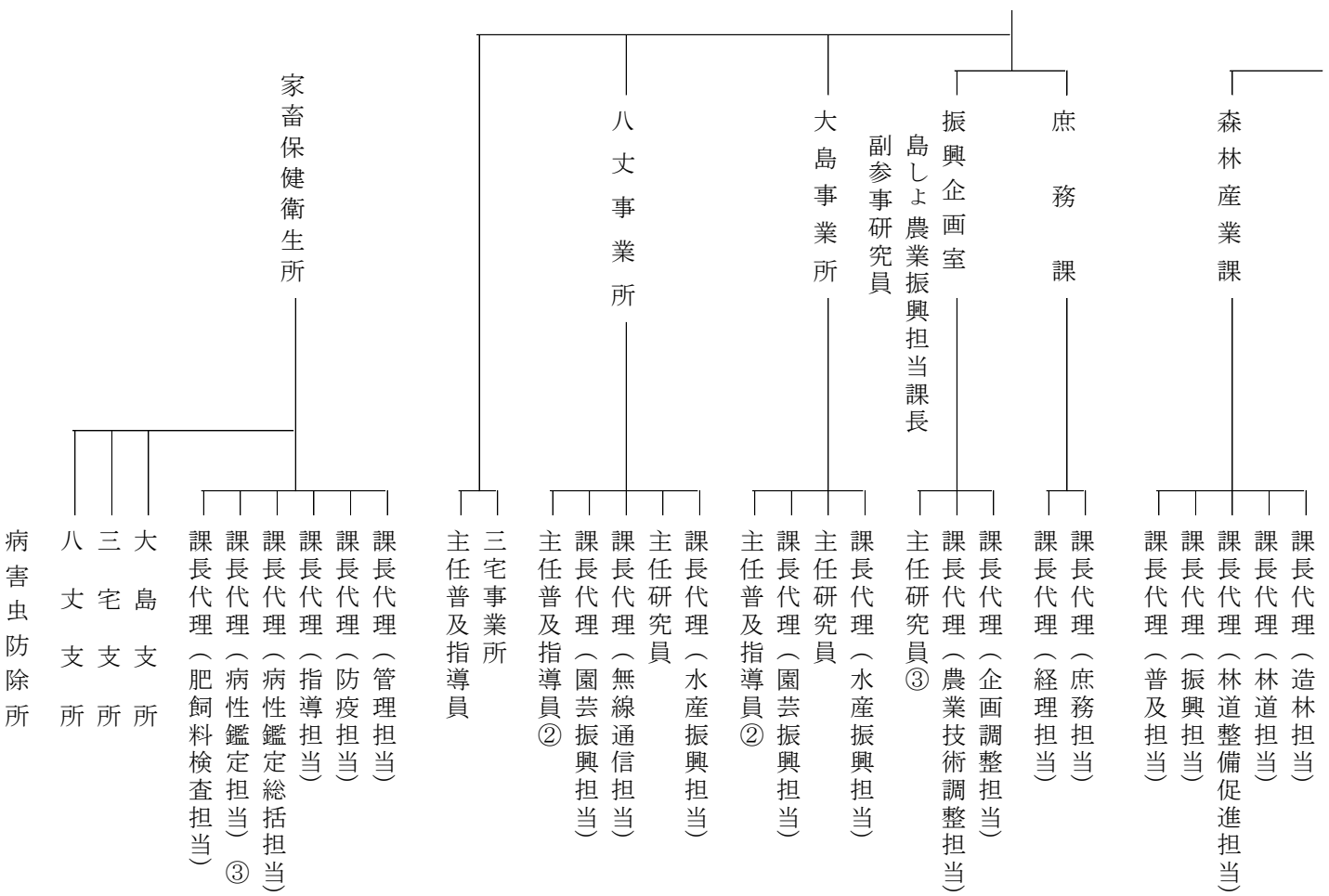
課長代理(普及指導担当)
主任普及指導員⑧

保全課

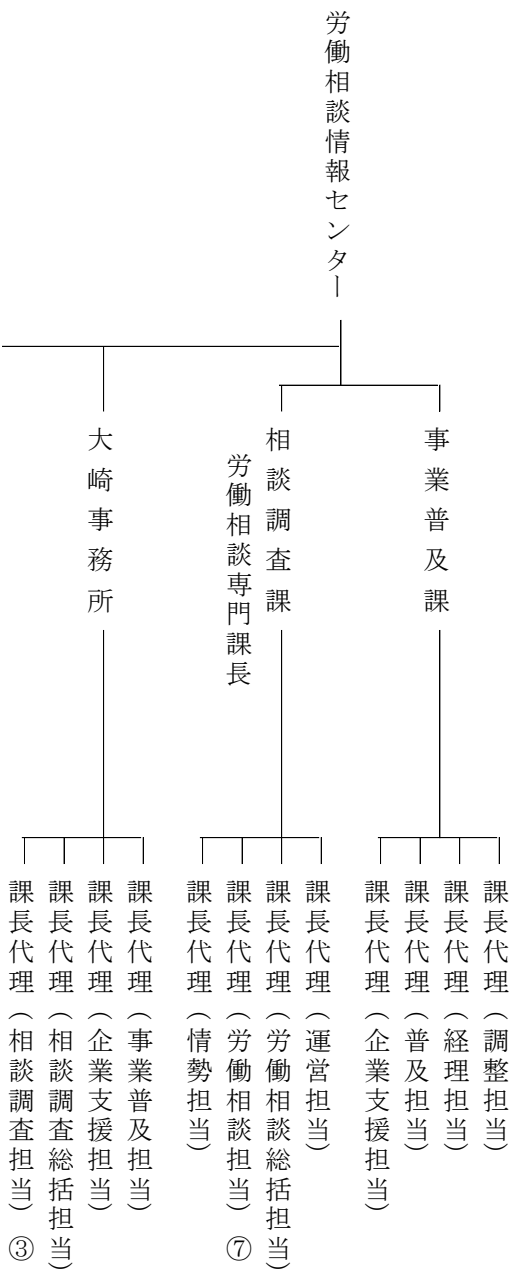
課長代理(管理担当)
課長代理(経理担当)
課長代理(検収担当)
課長代理(庁舎調整担当)
課長代理(計画担当)
課長代理(保全担当)
課長代理(治山担当)
多摩川林務出張所
秋川林務出張所
浅川林務出張所

森林事務所

島しょ農林水産
総合センター



(雇用就業部)



中央・城北職業
能力開発センター

