

福 祉 局

福 祉 局

次 長
技 監 (医)
理 事 (少子高齢化対策担当)
理 事 (福祉保健政策連携推進担当)
理 事 (福祉保健政策連携推進担当)

総 務 部

総務課長
広報担当課長
戦略担当課長
調整担当課長

課長代理 (庶務担当)
課長代理 (調整担当)
課長代理 (秘書担当)
課長代理 (文書調整担当)
課長代理 (広報担当)
課長代理 (情報連絡担当)
課長代理 (統計調査担当)
課長代理 (財産管理担当)
課長代理 (工事総括担当) ③
課長代理 (工事総括担当)
課長代理 (採用選考担当)
課長代理 (人事担当)
課長代理 (採用選考担当)
課長代理 (研修担当)
課長代理 (給与福利担当)
課長代理 (調査担当)

企 業 企 画 部
政策推進担当部長
福祉保健医療連携推進担当部長
福祉人材・サービス基盤担当部長

企 画 課長
政策推進担当課長
福祉保健医療連携推進担当課長
DX推進担当課長
福祉人材・サービス基盤担当課長
事業推進調整担当課長

課長代理 (企画総括担当)
課長代理 (企画政策担当) ④
課長代理 (連携推進担当)
課長代理 (DX推進担当)
課長代理 (福祉人材・サービス推進担当)
課長代理 (デジタルシフト推進担当)
課長代理 (事業推進担当)
課長代理 (連絡調整担当)
課長代理 (予算総括担当)
課長代理 (予算担当) ⑤
課長代理 (会計担当)

指 導 監 査 部

指 導 課長
指導第一課長
指導第二課長
指導専門課長
福祉のまちづくり担当課長

課長代理 (管理調整担当)
課長代理 (調整担当)
課長代理 (計画担当)
課長代理 (評価推進担当)
課長代理 (社会福祉法人担当)
課長代理 (施設サービス検査管理担当)
課長代理 (施設サービス検査担当) ⑤
課長代理 (在宅サービス検査管理担当)
課長代理 (在宅サービス検査担当) ⑤
課長代理 (障害福祉サービス検査管理担当)
課長代理 (障害福祉サービス検査担当) ③
課長代理 (指定医療機関指導担当)
課長代理 (介護機関指導管理担当)
課長代理 (介護施設指導担当)
課長代理 (保護施設検査担当)
課長代理 (施設検査管理担当)
課長代理 (施設検査担当)
課長代理 (保育施設検査管理担当) ⑦
課長代理 (保育施設検査担当)

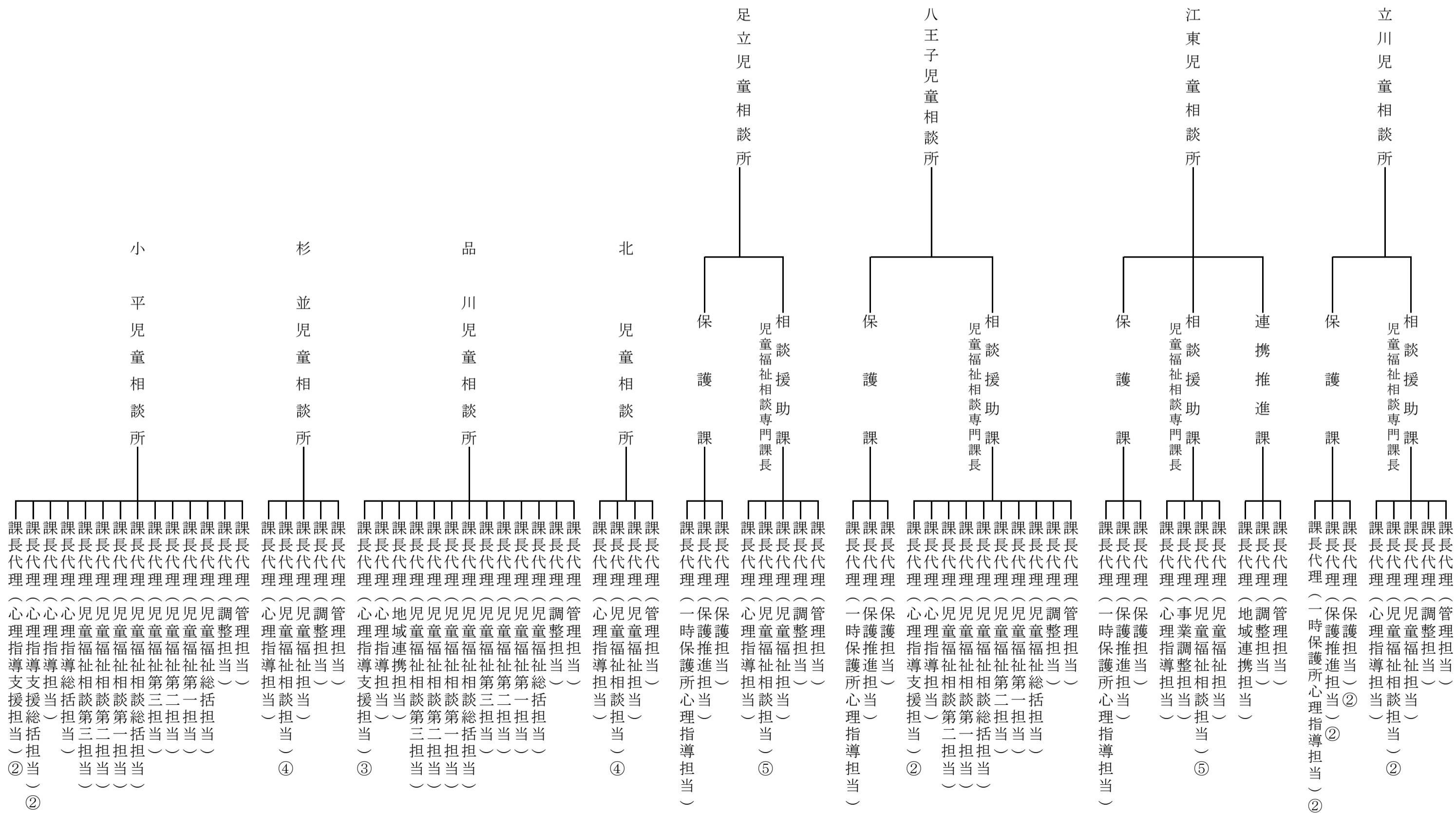
生 活 福 祉 部
事業調整担当部長

企 画 課長
福祉のまちづくり担当課長
保 護 課長
事業調整担当課長
地 域 福 祉 課長
生活支援担当課長
生活推進担当課長
医 療 助 成 課長
西多摩福祉事務所

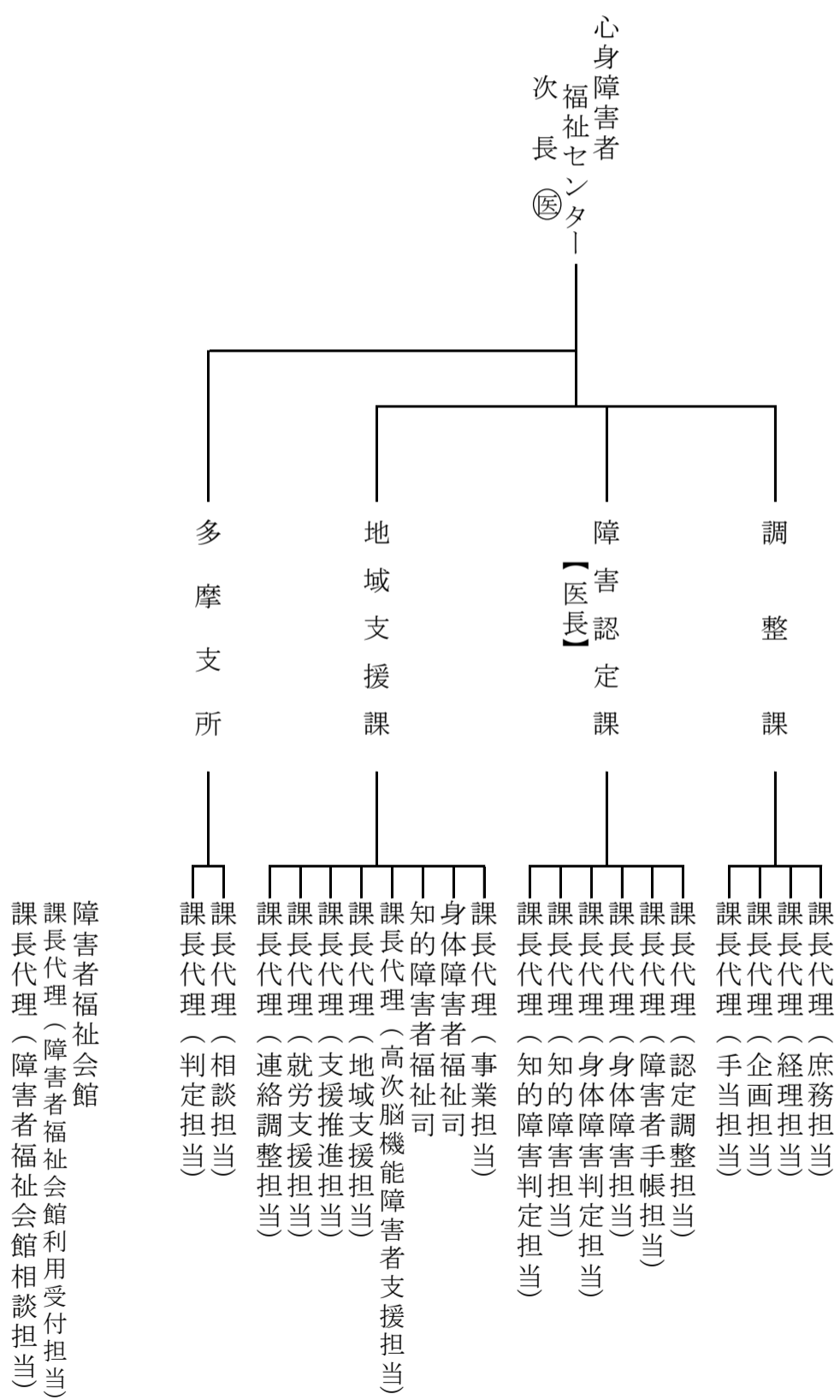
課長代理 (管理担当)
課長代理 (計画担当)
課長代理 (援護恩給担当)
課長代理 (遺族年金担当)
課長代理 (中国帰国者対策担当)
課長代理 (福祉のまちづくり担当)
課長代理 (災害援護担当)
課長代理 (保護担当)
課長代理 (施設担当) ②
課長代理 (医療担当)
課長代理 (介護総括担当)
課長代理 (指導担当) ⑦
課長代理 (自立支援担当)
課長代理 (山谷対策担当)
課長代理 (事業計画担当)
課長代理 (生活援助担当)
課長代理 (生活困窮者対策担当)
課長代理 (推進担当)
課長代理 (民生児童委員担当)
課長代理 (福祉人材対策担当)
課長代理 (福祉人材対策推進担当)
課長代理 (指定・指導担当)
課長代理 (医療調整担当)
課長代理 (医療給付担当)
課長代理 (医療助成担当)
課長代理 (医療助成担当) ②
課長代理 (医療助成調整担当)

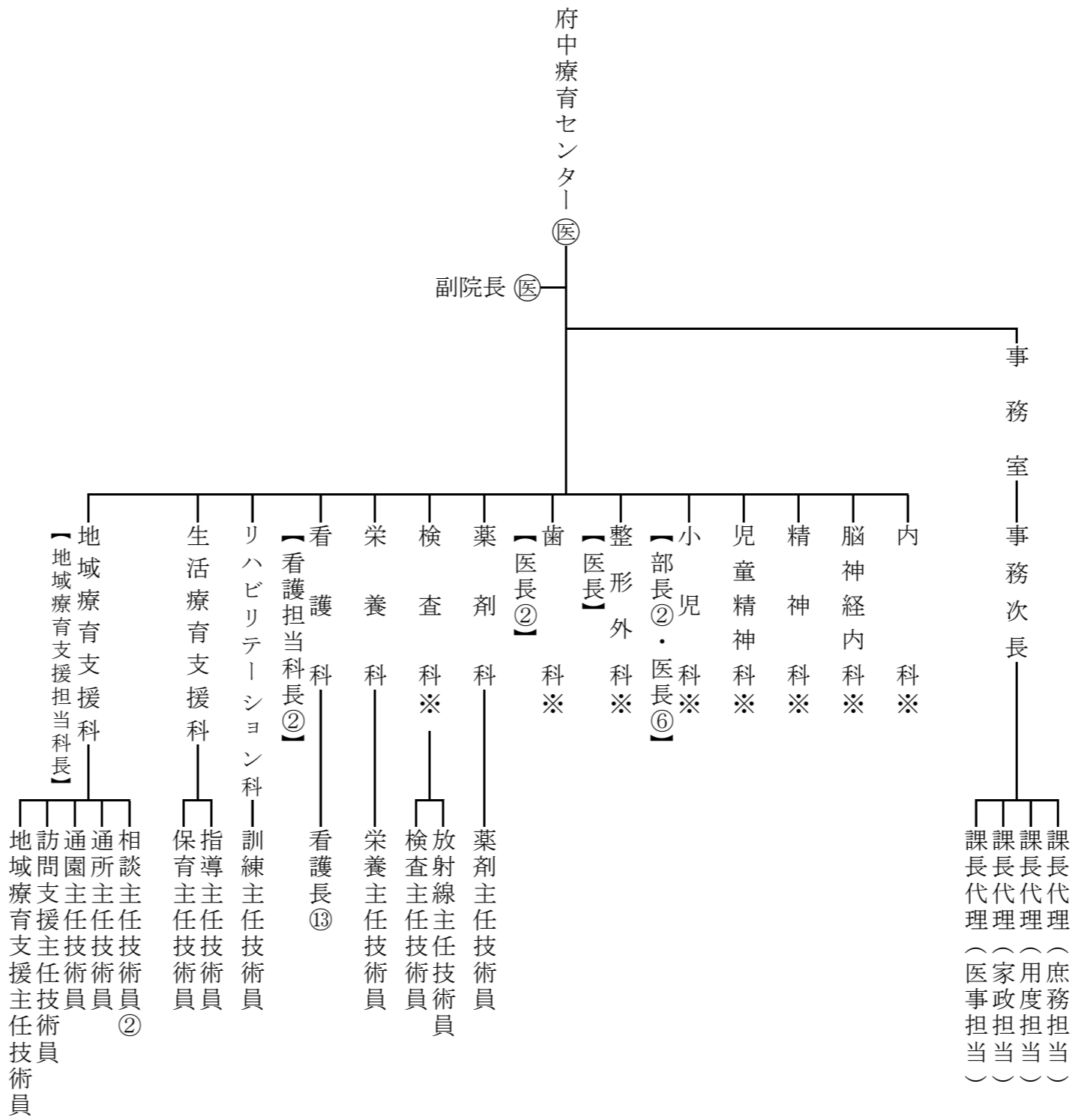
福祉局（生活福祉部）

西多摩福祉事務所
┆
課長代理（管理担当）

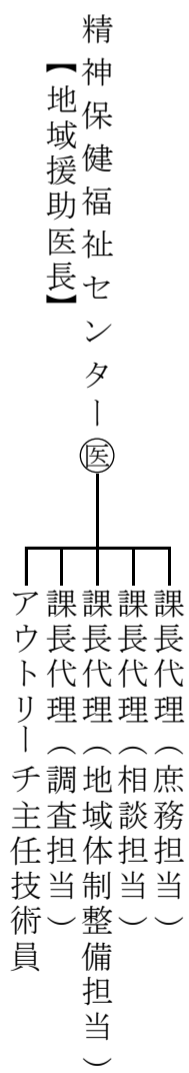
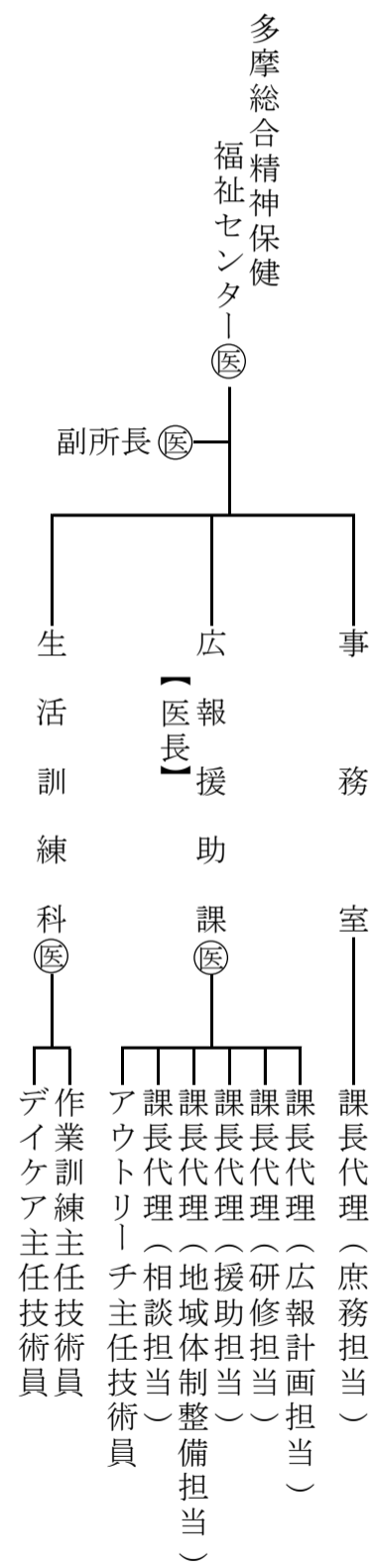
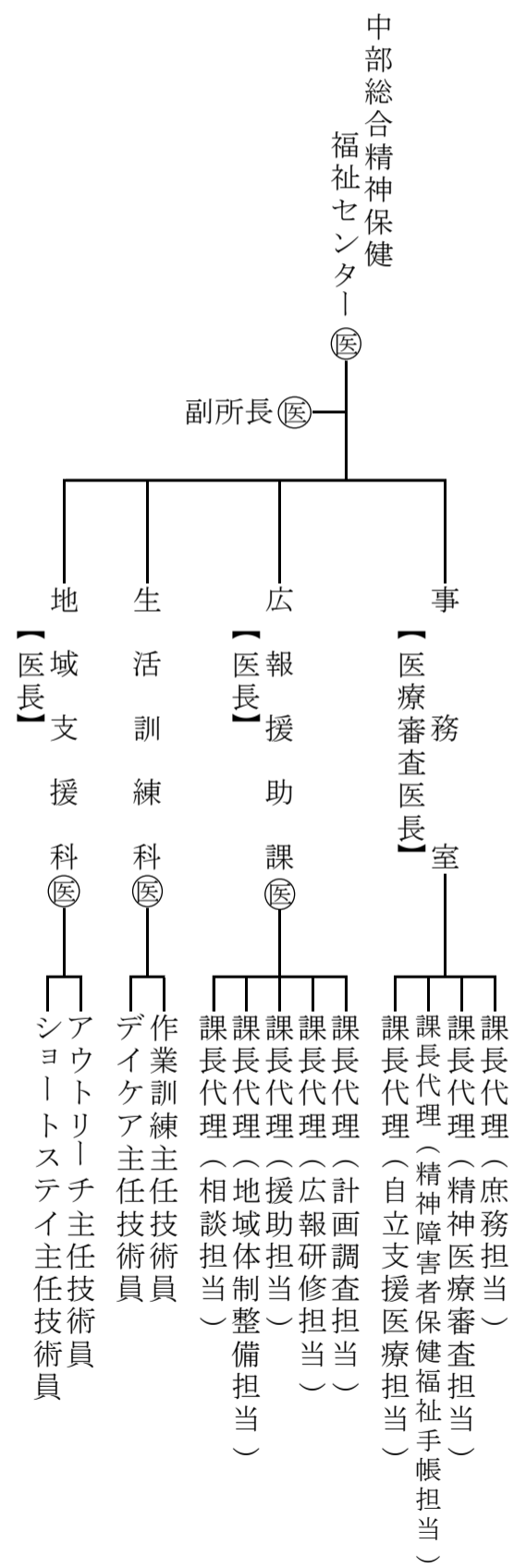


福祉局（障害者施策推進部）





福祉局（障害者施策推進部）
総合精神保健福祉センター



精神保健福祉センター