

都市基盤部
航空政策担当部長
交通政策担当部長
外かく環状道路担当部長

調整課
調整担当課長
施設計画担当課長

交通企画課

航空政策担当課長
交通プロジェクト担当課長
地域公共交通担当課長
都市基盤事業調整専門課長

- 課長代理 (管理担当)
- 課長代理 (指導担当)
- 課長代理 (施設計画担当) ③
- 課長代理 (事業調整担当)
- 課長代理 (交通計画調整担当)
- 課長代理 (企画担当) ④
- 課長代理 (交通施設調整担当)
- 課長代理 (駅まち担当) ②
- 課長代理 (調査担当) ②
- 課長代理 (交通戦略担当)
- 課長代理 (航空総括担当)
- 課長代理 (航空担当) ②
- 課長代理 (交通プロジェクト担当)
- 課長代理 (地域公共交通総括担当)

モビリティ政策課

交通計画調整担当課長
都市基盤先端技術専門課長

- 課長代理 (モビリティ政策担当) ②
- 課長代理 (自動運転政策担当)
- 課長代理 (交通計画調整担当)

街路計画課

外かく環状道路担当課長
街路計画調整担当課長
都市基盤事業推進専門課長
都市基盤道路交通専門課長

- 課長代理 (区部街路計画総括担当) ②
- 課長代理 (区部街路計画担当)
- 課長代理 (道路環境担当)
- 課長代理 (街路認可担当)
- 課長代理 (多摩街路計画担当)
- 課長代理 (外かく環状道路担当) ②
- 課長代理 (高速道路担当) ②
- 課長代理 (街路計画調整総括担当)
- 課長代理 (街路計画調整担当)

管理課

- 課長代理 (管理担当)
- 課長代理 (公社指導担当)
- 課長代理 (開発審査担当)
- 課長代理 (経理担当)
- 課長代理 (企業会計担当)
- 課長代理 (財産調査担当)
- 課長代理 (訟務担当)
- 課長代理 (用地担当)
- 課長代理 (区画整理補償担当)
- 課長代理 (再開発補償担当)
- 課長代理 (収用担当)

企画課
拠点整備事業専門課長

- 課長代理 (企画調整担当)
- 課長代理 (企画調査担当)
- 課長代理 (復興企画担当)
- 課長代理 (防災調整担当)
- 課長代理 (まちづくりエネルギー担当) ②
- 課長代理 (事業企画総括担当)
- 課長代理 (事業企画担当)
- 課長代理 (沿道企画担当)
- 課長代理 (補助総括担当)
- 課長代理 (補助担当)

市街地整備部
防災都市づくり担当部長

防災都市づくり課
防災都市づくり調整担当課長

- 課長代理 (事業調整担当)
- 課長代理 (防災事業担当)
- 課長代理 (防災都市づくり企画調整担当) ②
- 課長代理 (不燃化特区担当)
- 課長代理 (防災調査担当)
- 課長代理 (密集地域整備担当)
- 課長代理 (密集地域整備指導担当)
- 課長代理 (住宅市街地整備担当)
- 課長代理 (街路沿道整備総括担当)
- 課長代理 (街路沿道整備担当)
- 課長代理 (街路工事担当)

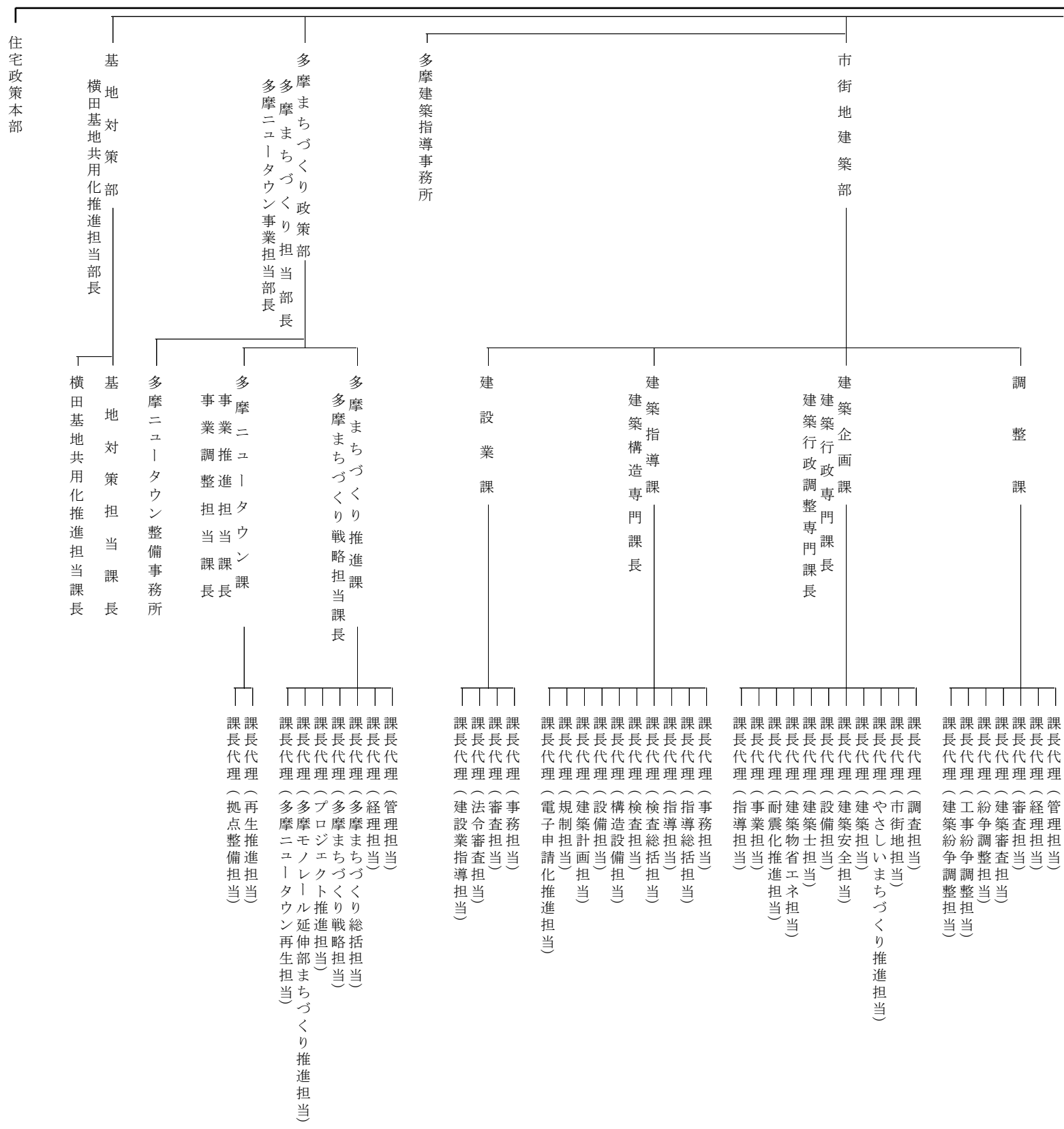
区画整理課
開発指導・盛土対策担当課長
換地計画画専門課長
防災まちづくり専門課長

- 課長代理 (事業調整担当)
- 課長代理 (事業推進担当) ④
- 課長代理 (工事担当)
- 課長代理 (新宿駅直近地区整備担当) ②
- 課長代理 (換地担当)
- 課長代理 (移転担当)
- 課長代理 (臨海部計画担当)
- 課長代理 (臨海部換地担当)
- 課長代理 (民間区画整理総括担当)
- 課長代理 (民間区画整理担当)
- 課長代理 (開発指導担当)
- 課長代理 (盛土対策担当)
- 課長代理 (基礎調査担当)
- 課長代理 (監査担当)
- 課長代理 (宅地開発無電柱化担当)
- 課長代理 (公共区画整理担当)

再開発課
公共再開発担当課長
権利変換専門課長

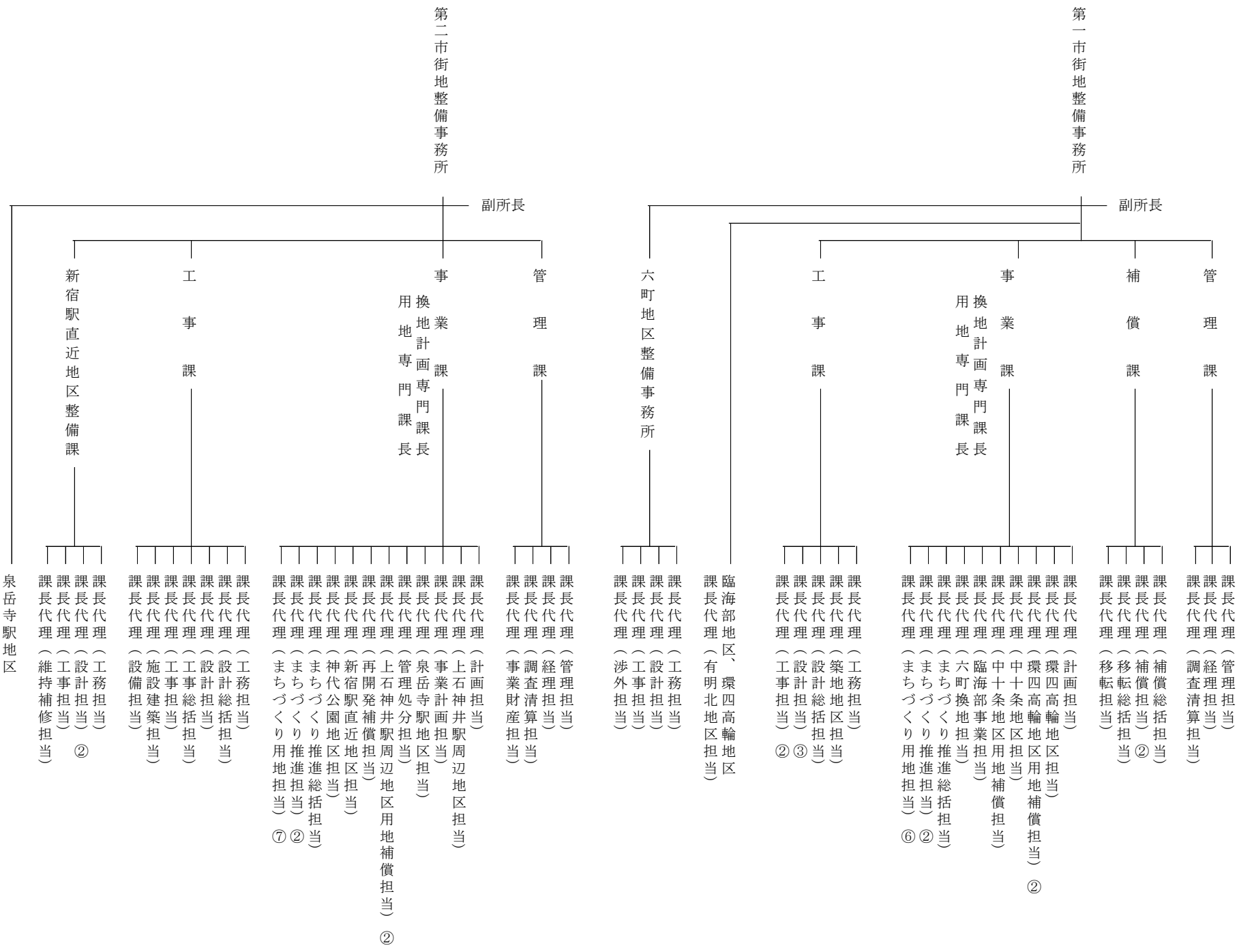
- 課長代理 (民間再開発総括担当)
- 課長代理 (民間再開発担当) ②
- 課長代理 (事業調整担当)
- 課長代理 (都市施設担当)
- 課長代理 (管理処分担当)
- 課長代理 (公共再開発指導担当)
- 課長代理 (保留床・敷地処分担当)
- 課長代理 (建築担当)
- 課長代理 (設備担当)

市街地整備事務所(2)

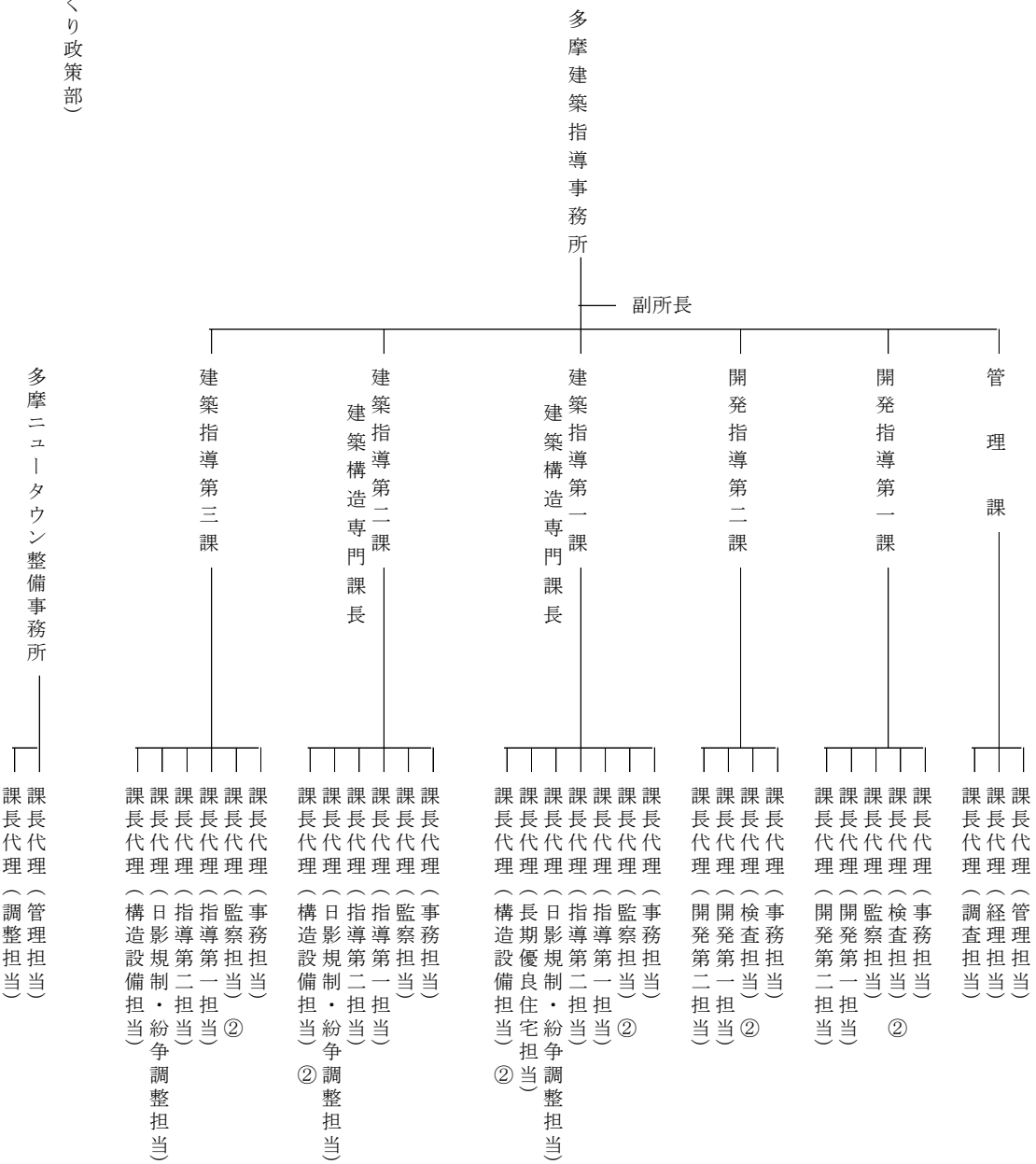


都市整備局

(市街地整備部)



(市街地建築部)



(多摩まちづくり政策部)