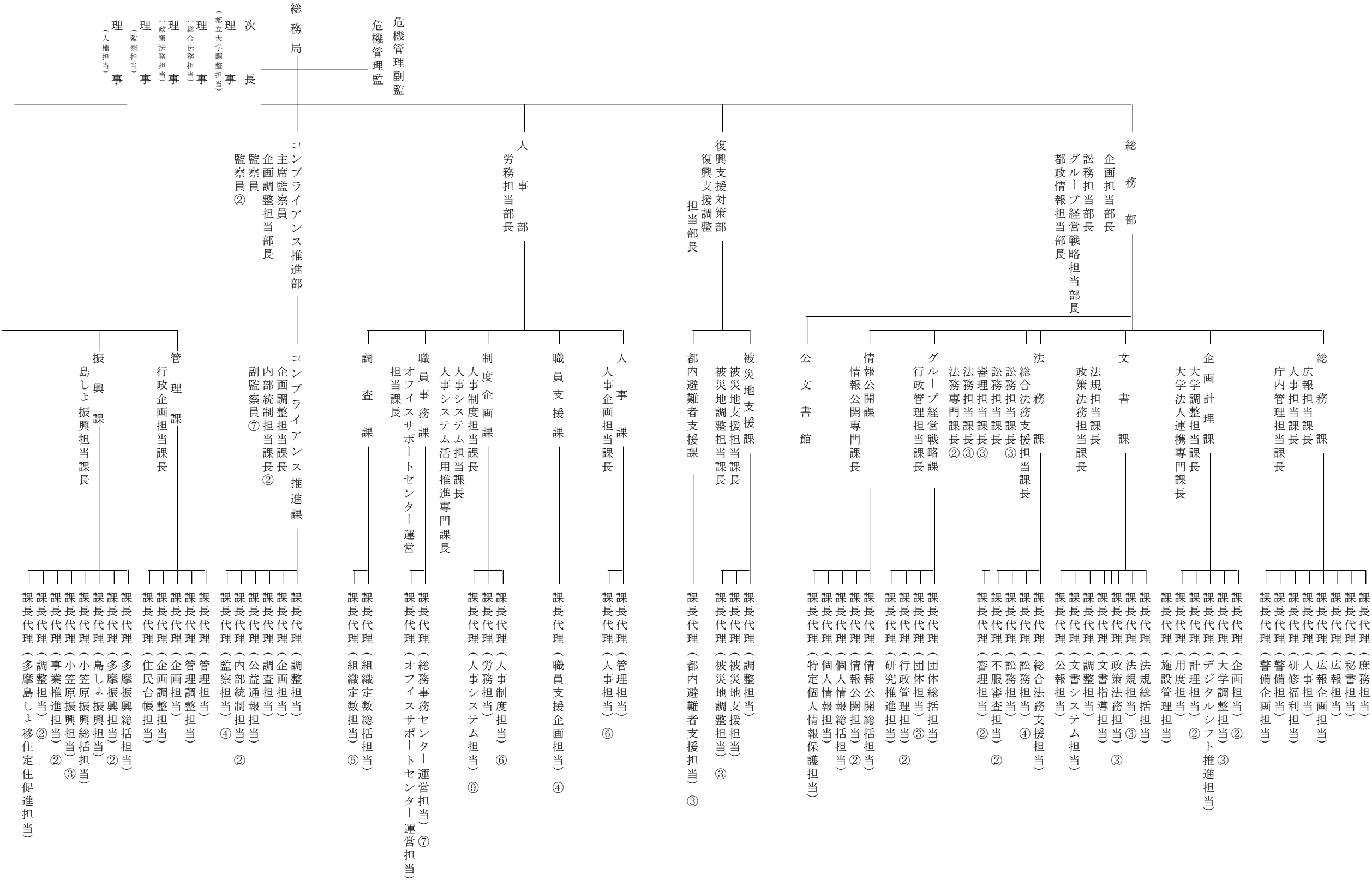
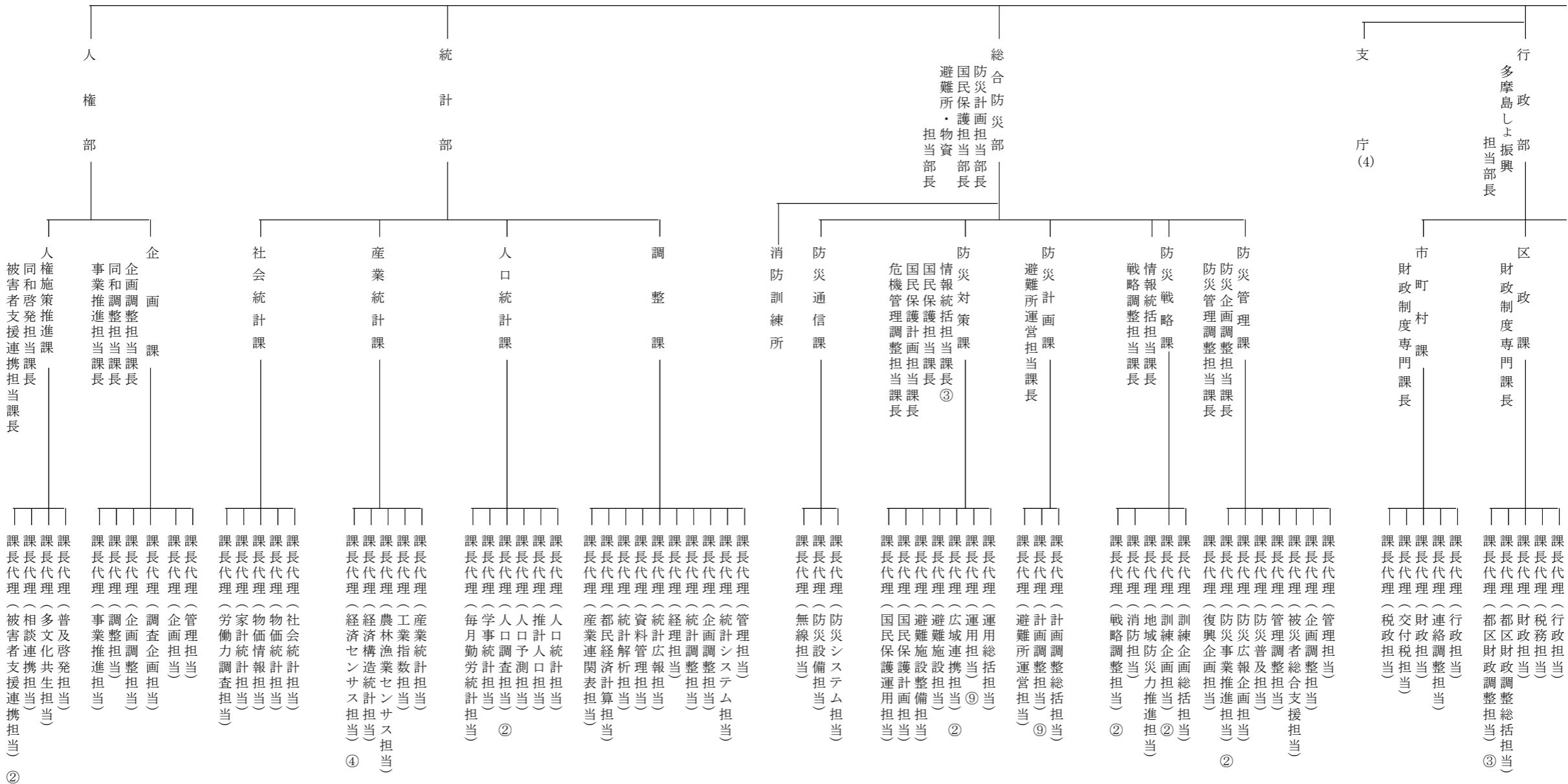


総務局





総務局

（総務部）

公文書館

- 課長代理（庶務担当）
- 課長代理（整理閲覧担当）
- 課長代理（史料編さん担当）

（行政部）

総務支庁行政専門課長

- 課長代理（庶務担当）
- 課長代理（経理担当）
- 課長代理（行政担当）
- 課長代理（税務担当）
- 課長代理（福祉担当）

産業課

- 課長代理（商工担当）
- 課長代理（農務担当）
- 課長代理（林務担当）
- 課長代理（水産担当）

土木課

特定外来生物対策担当課長

- 課長代理（管理担当）
- 課長代理（特定外来生物対策担当）
- 課長代理（用地総括担当）
- 課長代理（用地担当）
- 課長代理（整備工事担当）
- 課長代理（総合溶岩流対策担当）
- 課長代理（緊急砂防担当）
- 課長代理（砂防担当）
- 課長代理（維持工事担当）
- 課長代理（電線共同溝整備担当）
- 課長代理（電線共同溝整備推進担当）

港湾課

- 課長代理（管理担当）
- 課長代理（港湾空港管理担当）
- 課長代理（工事担当）
- 大島公園事務所
- 課長代理（動物園管理担当）

新島出張所

- 課長代理（港湾空港管理担当）
- 課長代理（港湾空港工事担当）

神津島出張所

- 課長代理（港湾空港管理担当）
- 課長代理（港湾空港工事担当）

総務課

- 課長代理（庶務担当）
- 課長代理（経理担当）
- 課長代理（行政担当）
- 課長代理（福祉担当）

産業課

- 課長代理（商工担当）
- 課長代理（農務担当）
- 課長代理（林務担当）
- 課長代理（水産担当）

土木港湾課

- 課長代理（管理担当）
- 課長代理（用地総括担当）
- 課長代理（用地担当）
- 課長代理（港湾空港管理担当）
- 課長代理（砂防総括担当）
- 課長代理（砂防担当）
- 課長代理（整備工事担当）
- 課長代理（伊ヶ谷港線整備担当）
- 課長代理（維持工事担当）
- 課長代理（電線共同溝整備担当）
- 課長代理（電線共同溝整備推進担当）
- 課長代理（港湾工事担当）

総務局（行政部・総合防災部）

