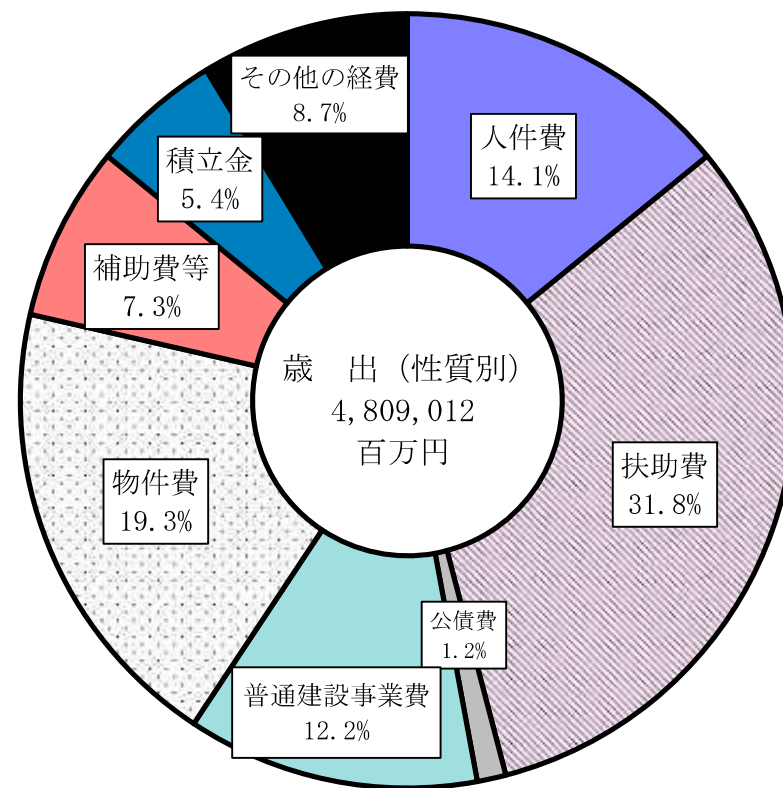
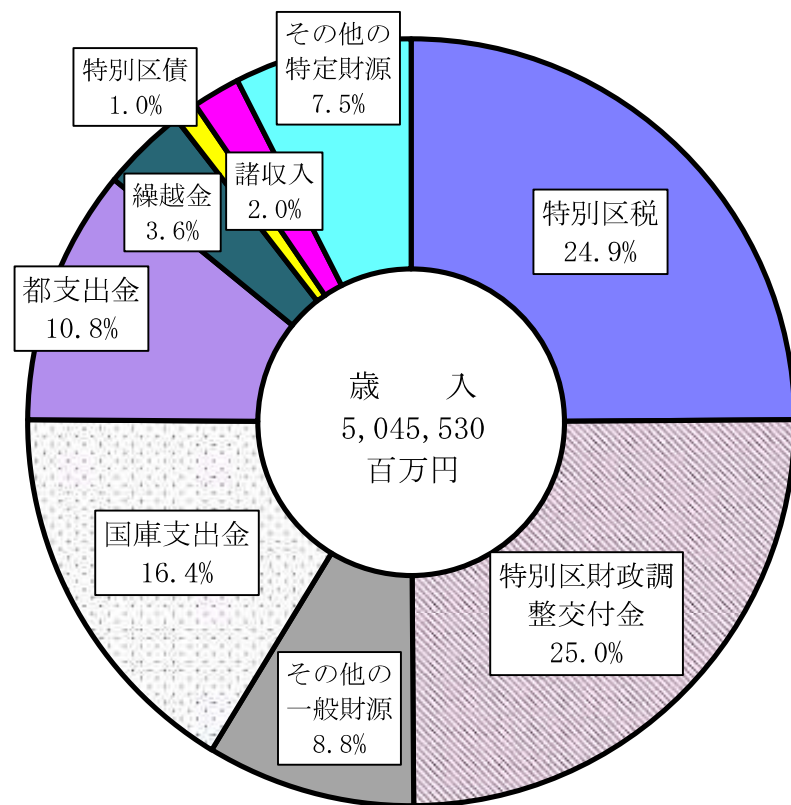
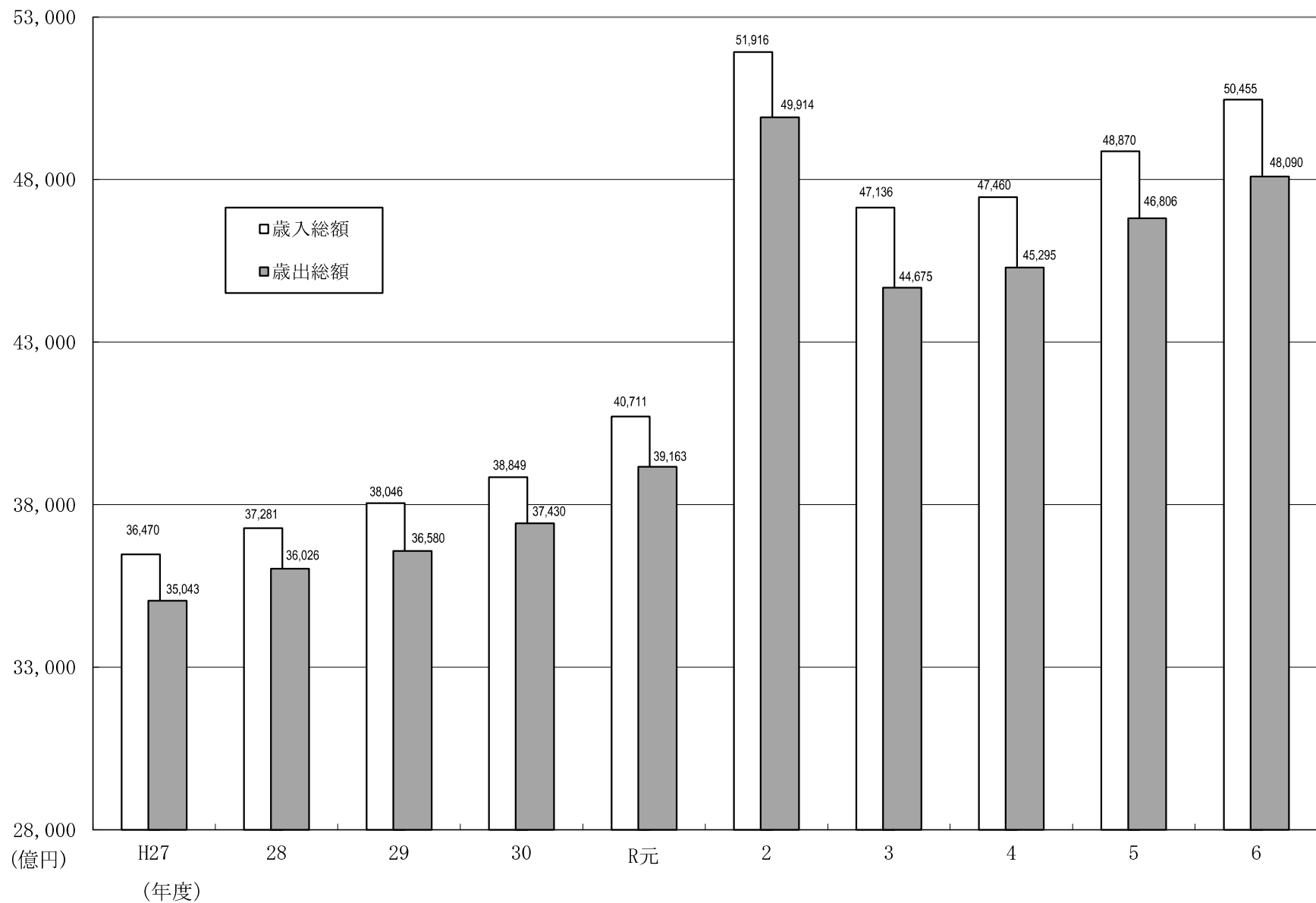


(図表 1) 令和6年度特別区普通会計決算



(図表 2) 歳入・歳出決算規模の推移

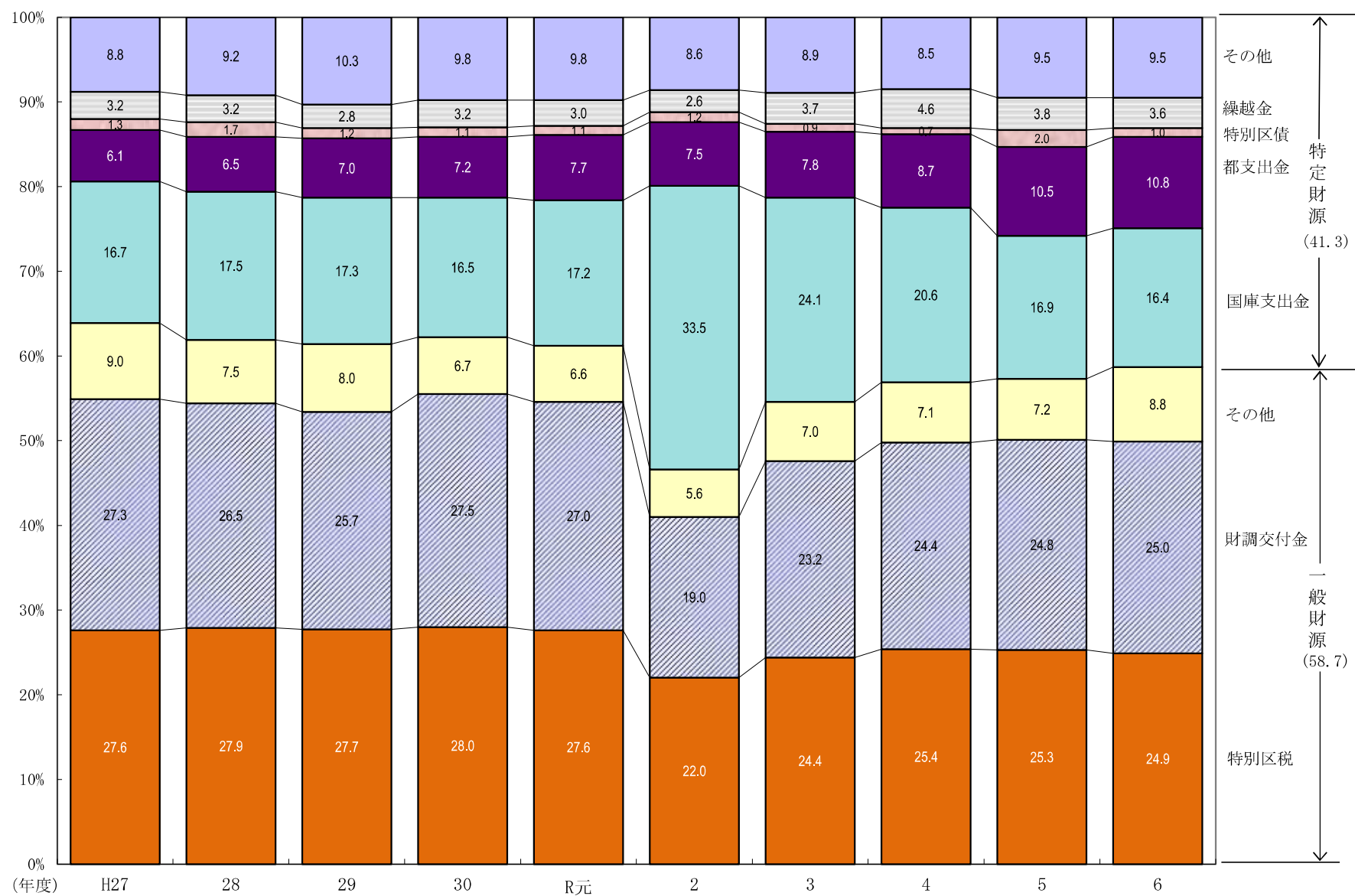


(図表 3) 歳入項目構成比・増減率の推移

(単位：％)

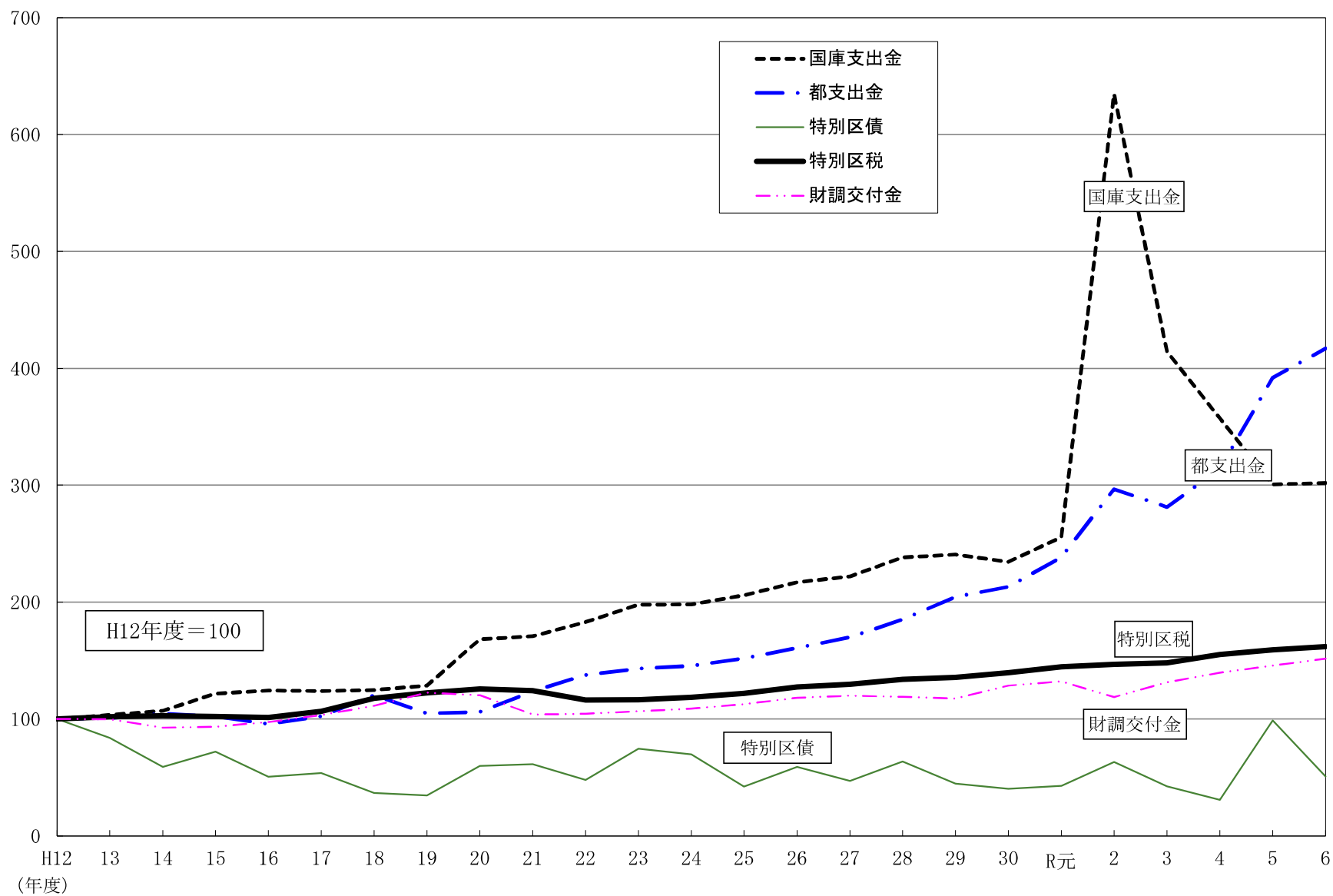
区 分		H27	H28	H29	H30	R元	R2	R3	R4	R5	R6
歳 入 総 額	構 成 比	100.0	100.0	100.0	100.0	100.0	100.0	100.0	100.0	100.0	100.0
	増 減 率	1.9	2.2	2.1	2.1	4.8	27.5	△9.2	0.7	3.0	3.2
一 般 財 源	構 成 比	63.9	61.9	61.3	62.2	61.2	46.6	54.6	57.0	57.3	58.7
	増 減 率	5.7	△0.9	1.1	3.6	3.2	△2.8	6.3	5.2	3.4	5.8
う ち 特 別 区 税	構 成 比	27.6	27.9	27.7	28.0	27.6	22.0	24.4	25.4	25.3	24.9
	増 減 率	1.8	3.2	1.4	3.0	3.6	1.3	0.9	4.9	2.5	1.7
う ち 特 別 区 財 政 調 整 交 付 金	構 成 比	27.3	26.5	25.7	27.5	27.0	19.0	23.2	24.4	24.8	25.0
	増 減 率	1.5	△0.9	△1.2	9.4	2.9	△10.2	10.6	6.3	4.2	4.2
特 定 財 源	構 成 比	36.1	38.1	38.7	37.8	38.8	53.4	45.4	43.0	42.7	41.3
	増 減 率	△4.1	7.8	3.6	△0.2	7.5	75.4	△22.7	△4.7	2.3	△ 0.2
う ち 国 庫 支 出 金	構 成 比	16.7	17.5	17.3	16.5	17.2	33.5	24.1	20.6	16.9	16.4
	増 減 率	2.3	7.4	1.0	△2.6	9.0	148.5	△34.7	△13.8	△ 15.8	0.4
う ち 都 支 出 金	構 成 比	6.1	6.5	7.0	7.2	7.7	7.5	7.8	8.7	10.5	10.8
	増 減 率	5.8	8.9	10.5	4.2	11.9	24.4	△5.2	11.7	24.7	6.4
う ち 特 別 区 債	構 成 比	1.3	1.7	1.2	1.1	1.1	1.2	0.9	0.7	2.0	1.0
	増 減 率	△20.1	35.0	△29.8	△9.8	6.6	46.9	△32.7	△27.5	220.6	△ 48.5

(図表 4) 歳入項目別構成比の推移

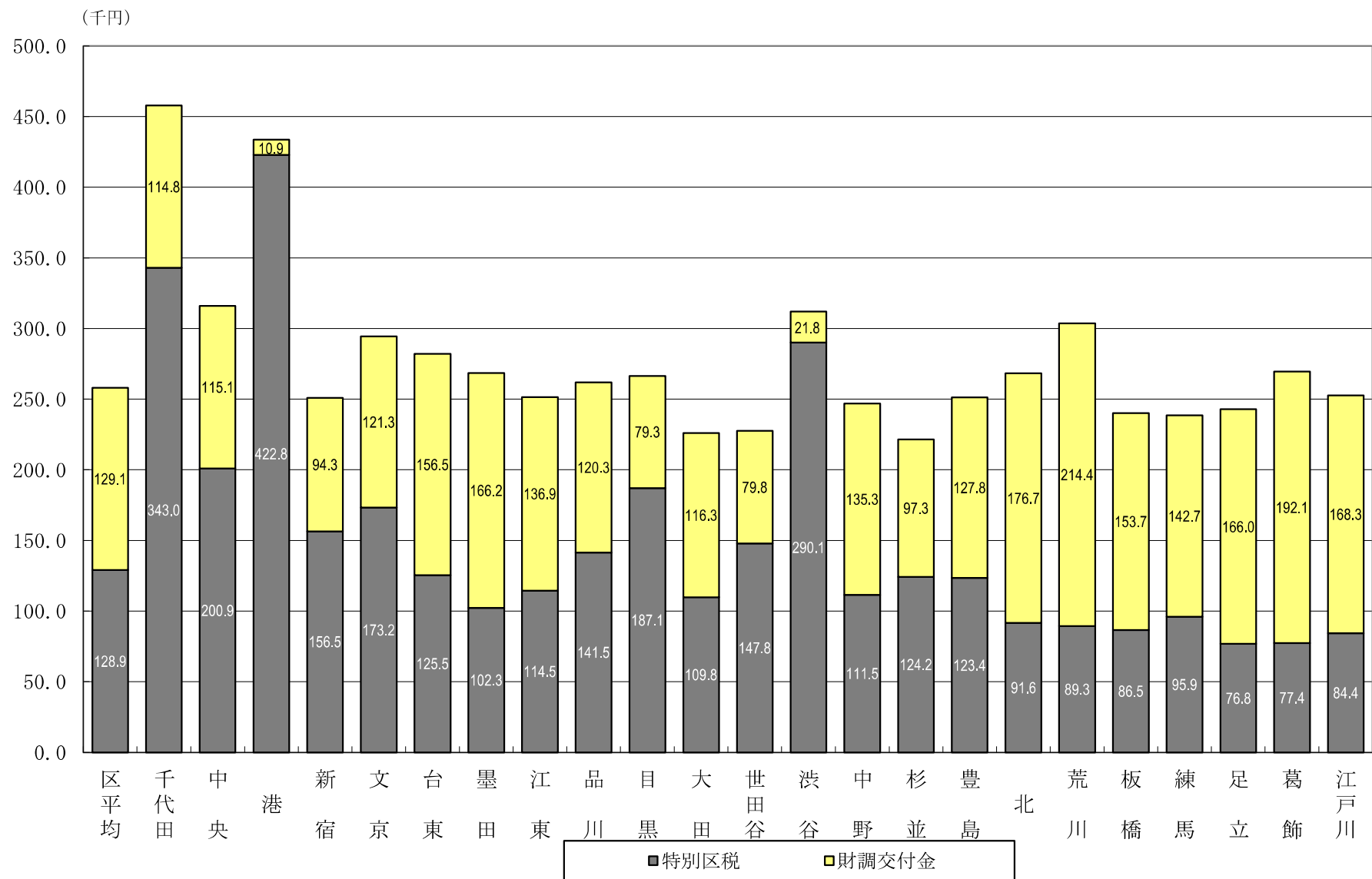


(图表5) 歳入項目別推移(指数)

(指数)



(図表6) 財政調整後の区民1人当たり財源内訳



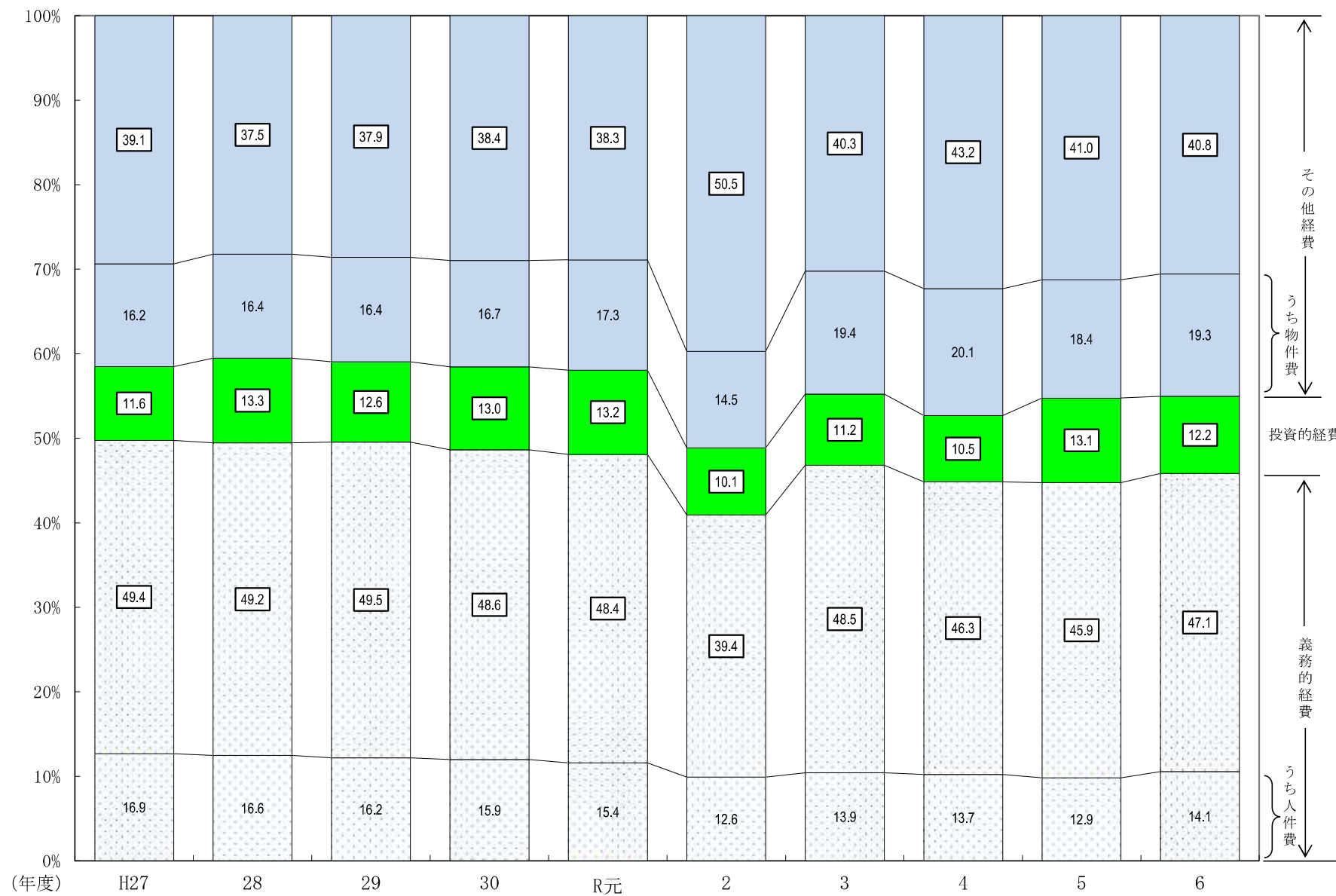
(図表 7) 性質別歳出の項目別構成比・増減率の推移

(単位: %)

区 分		H27	H28	H29	H30	R元	R2	R3	R4	R5	R6
歳 出 総 額	構成比	100.0	100.0	100.0	100.0	100.0	100.0	100.0	100.0	100.0	100.0
	増減率	1.8	2.8	1.5	2.3	4.6	27.5	△10.5	1.4	3.3	2.7
義務的経費	構成比	49.4	49.2	49.5	48.6	48.4	39.4	48.5	46.3	45.9	47.1
	増減率	3.2	2.5	2.2	0.5	4.2	3.7	10.0	△3.1	2.5	5.3
人 件 費	構成比	16.9	16.6	16.2	15.9	15.4	12.6	13.9	13.7	12.9	14.1
	増減率	△0.7	0.8	△0.7	0.3	1.2	4.1	△0.9	0.1	△2.8	12.2
うち職員給	構成比	11.2	10.9	10.7	10.4	10.1	7.9	8.7	8.6	8.4	8.6
	増減率	△0.4	△0.5	△0.2	△0.0	1.1	△0.6	△0.8	0.1	1.0	5.0
扶 助 費	構成比	29.9	30.7	31.4	31.1	31.3	25.7	33.2	31.4	31.7	31.8
	増減率	6.8	5.4	4.0	1.4	5.0	4.8	15.5	△4.1	4.4	2.9
公 債 費	構成比	2.5	2.0	1.9	1.6	1.8	1.1	1.3	1.2	1.3	1.2
	増減率	△9.8	△20.6	△2.4	△14.5	18.0	△18.3	5.8	△11.8	12.1	△4.5
投資的経費	構成比	11.6	13.3	12.6	13.0	13.2	10.1	11.2	10.5	13.1	12.2
	増減率	△8.9	18.4	△4.3	5.8	6.7	△2.8	△0.6	△5.1	28.7	△4.4
うち 普通建設 事業費	構成比	11.6	13.3	12.6	13.0	13.2	10.1	11.2	10.5	13.1	12.2
	増減率	△8.9	18.4	△4.3	5.8	6.6	△2.8	△0.5	△5.1	28.7	△4.4
うち補助 事業費	構成比	3.4	4.1	3.6	3.2	3.6	3.1	3.5	3.1	3.4	3.4
	増減率	△8.2	23.5	△11.5	△9.4	18.2	10.3	△0.1	△8.8	14.1	1.5
うち単独 事業費	構成比	8.1	9.2	9.0	9.8	9.6	7.0	7.7	7.4	9.6	8.8
	増減率	△9.3	16.3	△1.1	11.9	2.8	△7.6	△0.7	△3.4	34.9	△6.5
その他の経費	構成比	39.1	37.5	37.9	38.4	38.3	50.5	40.3	43.2	41.0	40.8
	増減率	3.7	△1.4	2.8	3.6	4.5	67.9	△28.5	8.6	△1.9	2.1
うち積立金	構成比	6.6	5.6	6.4	6.3	5.7	3.6	6.5	7.1	6.1	5.4
	増減率	18.5	△12.4	15.4	0.7	△5.6	△18.4	60.1	9.9	△11.2	△8.1
うち物件費	構成比	16.2	16.4	16.4	16.7	17.3	14.5	19.4	20.1	18.4	19.3
	増減率	4.3	3.6	2.1	4.1	8.1	6.8	19.8	4.9	△5.3	8.0

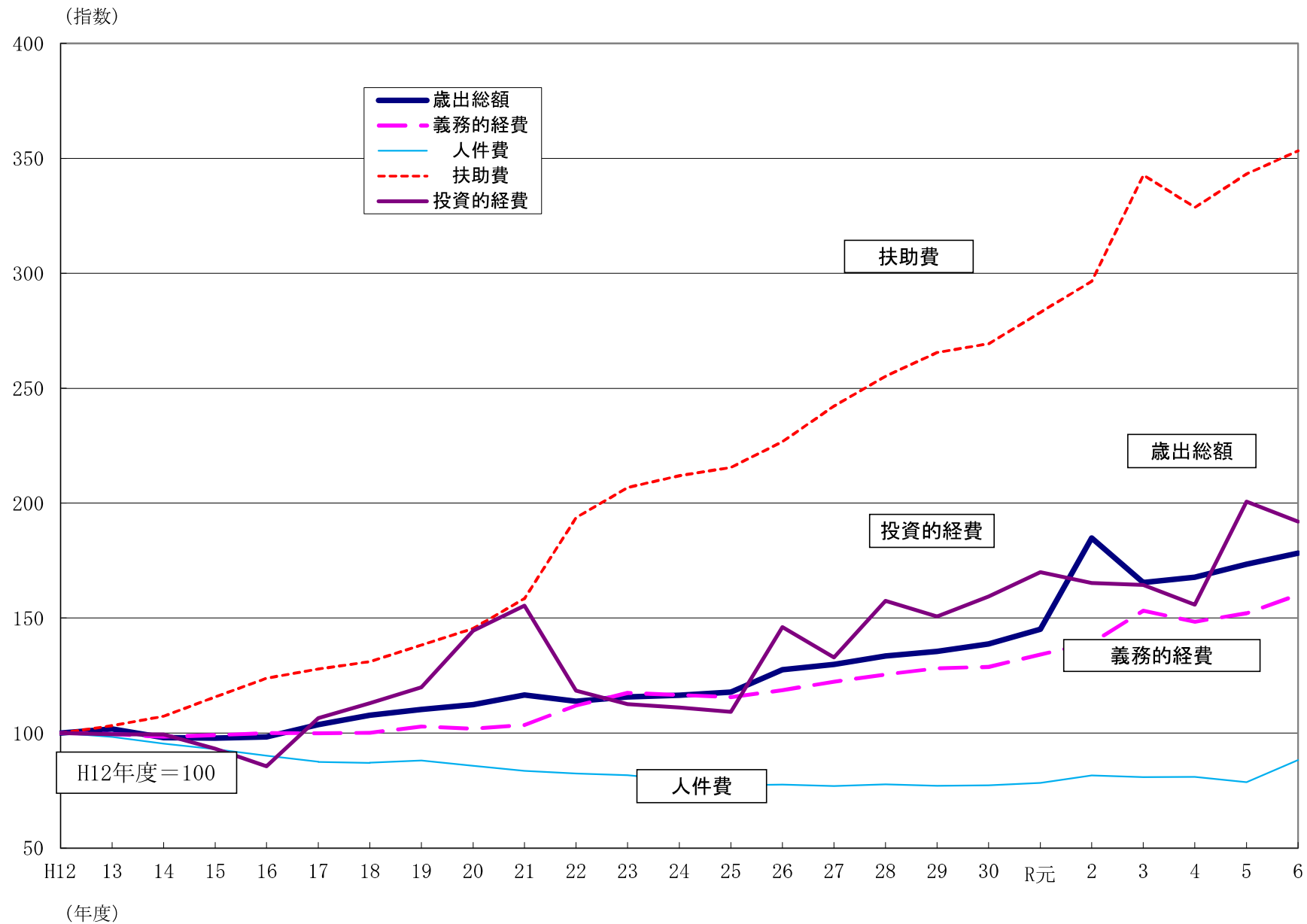
※「普通建設事業費」の「うち補助事業費」は、補助事業費、国直轄事業負担金及び受託事業費のうち補助事業費の合算額とし、「うち単独事業費」はこれ以外の普通建設事業費とする。

(図表 8) 性質別歳出構成比の推移





(図表 9) 義務的経費、投資的経費の推移 (指数)



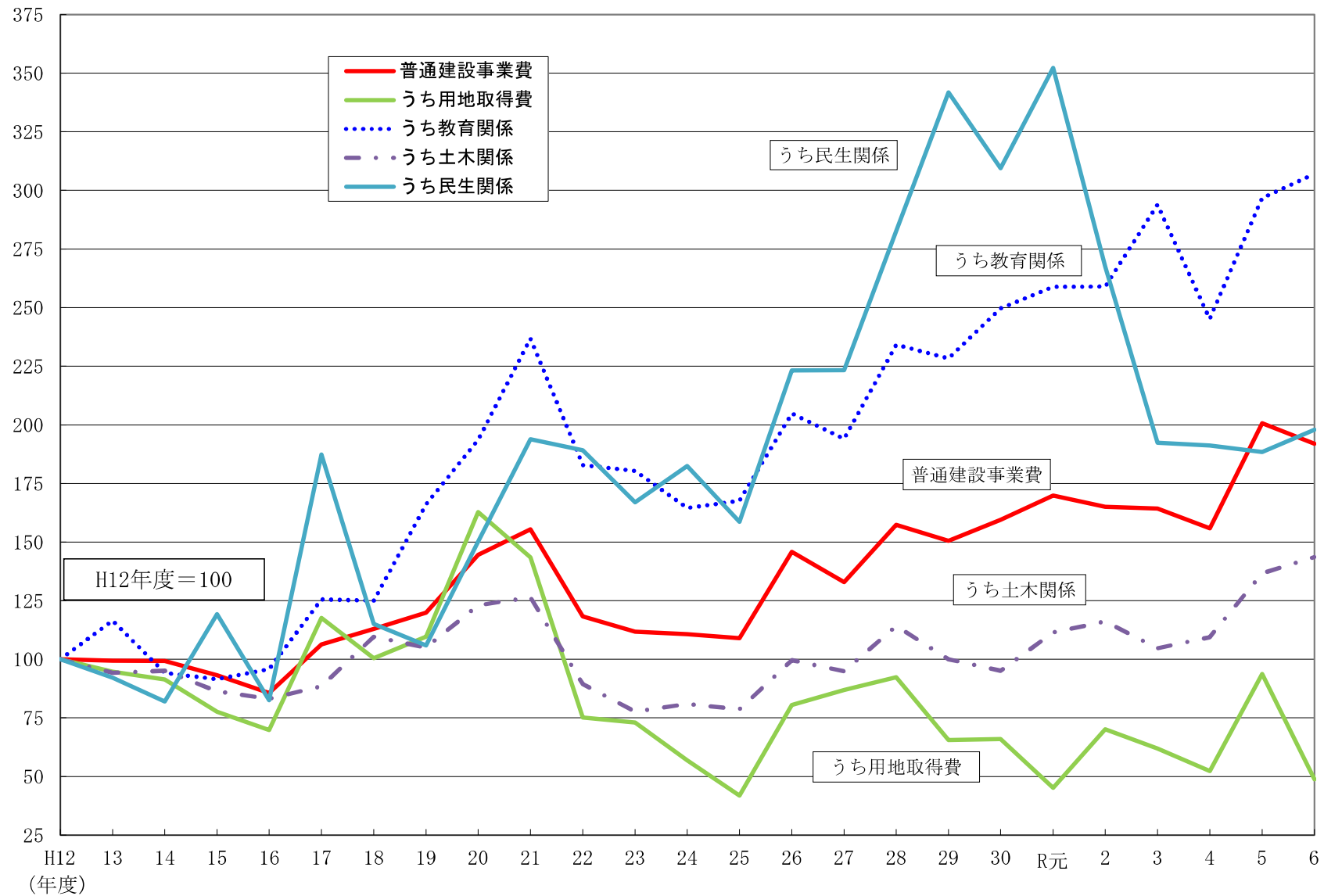
(図表10) 扶助費の構成比・増減率の推移

(単位：千円、％)

区 分		H27	H28	H29	H30	R元	R2	R3	R4	R5	R6
民 生 費	決算額	1, 018, 181, 465	1, 074, 161, 019	1, 118, 454, 837	1, 134, 559, 306	1, 185, 613, 364	1, 232, 053, 197	1, 428, 288, 995	1, 364, 689, 325	1, 436, 923, 820	1, 482, 677, 329
	構成比	97. 1	97. 2	97. 3	97. 3	96. 8	96. 0	96. 3	95. 9	96. 7	97. 0
	増減率	6. 5	5. 5	4. 1	1. 4	4. 5	3. 9	15. 9	△4. 5	5. 3	3. 2
内   											

(図表11) 普通建設事業費の推移(指数)

(指

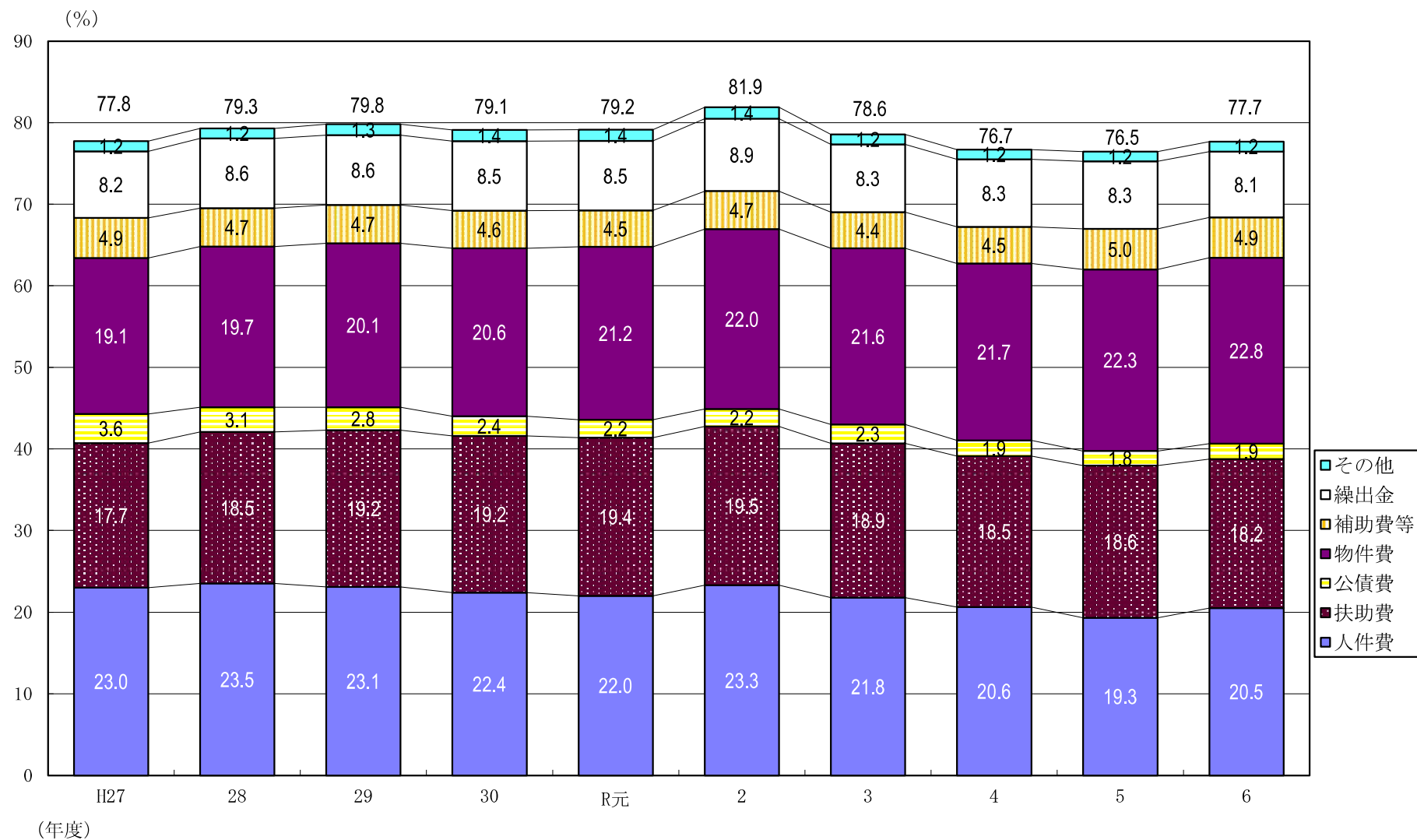


(図表12) 目的別歳出の項目別構成比・増減率の推移

(単位：％)

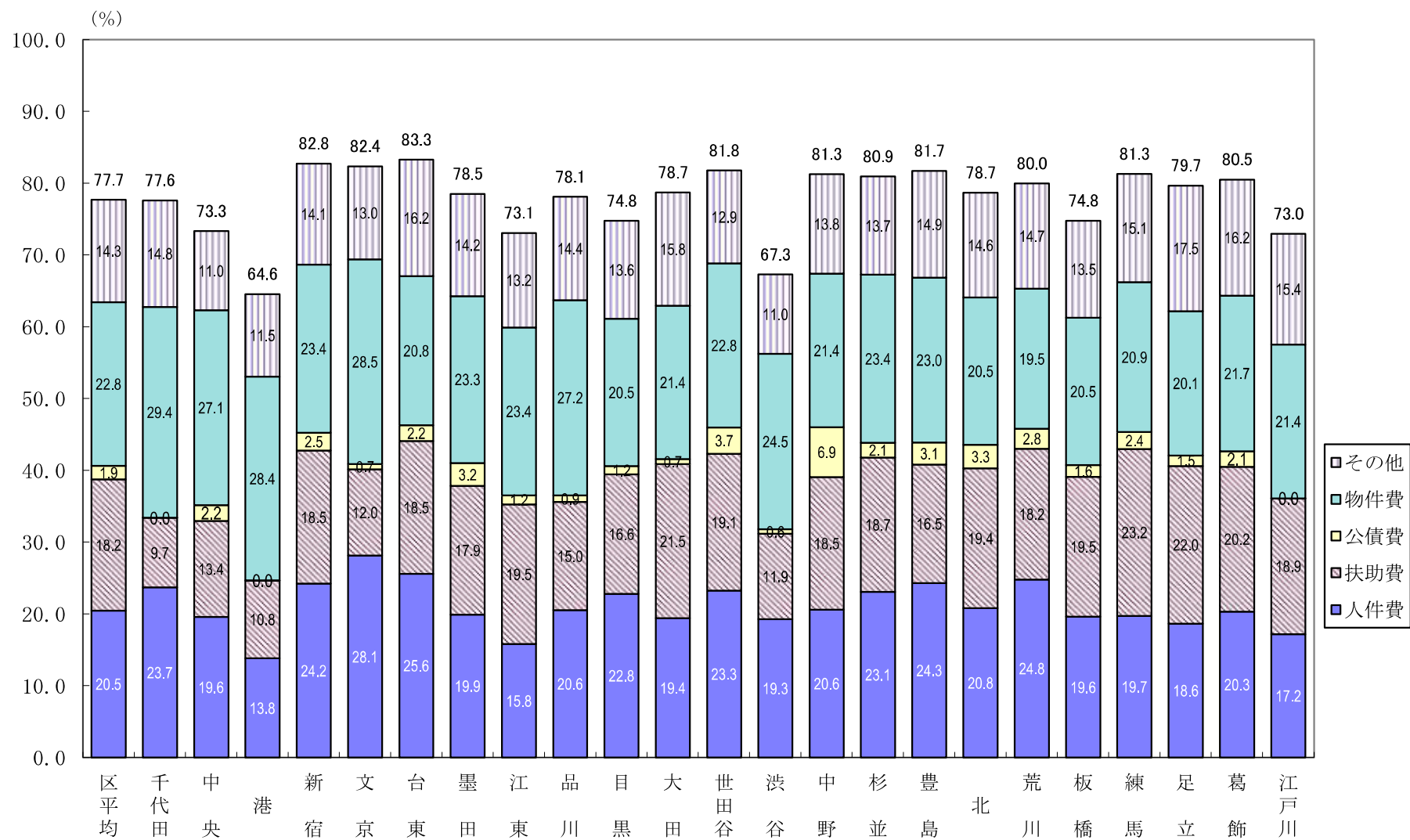
区 分		H27	H28	H29	H30	R元	R2	R3	R4	R5	R6
歳 出 総 額	構成比	100.0	100.0	100.0	100.0	100.0	100.0	100.0	100.0	100.0	100.0
	増減率	1.8	2.8	1.5	2.3	4.6	27.5	△10.5	1.4	3.3	2.7
うち 総 務 費	構成比	14.0	12.4	11.9	12.7	12.5	29.4	12.7	12.6	13.2	12.6
	増減率	5.1	△9.3	△2.7	10.0	2.3	201.0	△61.4	0.5	8.2	△1.5
うち 民 生 費	構成比	50.6	51.5	52.3	51.9	51.9	41.7	50.9	50.4	50.8	50.9
	増減率	2.7	4.6	3.1	1.6	4.6	2.3	9.3	0.4	4.2	3.0
うち 衛 生 費	構成比	7.3	7.3	7.1	7.1	7.0	6.2	10.2	10.2	8.1	7.6
	増減率	△2.2	2.5	△1.0	2.2	2.6	13.4	47.2	1.4	△17.7	△3.3
うち 土 木 費	構成比	9.4	10.2	9.0	8.8	9.4	7.6	7.9	8.2	9.3	9.2
	増減率	1.0	11.5	△10.8	0.5	12.0	2.4	△6.5	5.3	16.6	2.1
うち 教 育 費	構成比	13.3	13.7	14.1	14.5	14.1	11.4	14.1	14.3	14.3	15.1
	増減率	1.1	6.3	4.2	5.2	2.3	3.1	10.6	2.8	3.1	8.9
うち 公 債 費	構成比	2.5	2.0	1.9	1.6	1.8	1.1	1.3	1.2	1.3	1.2
	増減率	△9.8	△20.6	△2.4	△14.4	18.9	△18.9	5.8	△11.8	12.8	△5.1

(図表13) 経常収支比率の推移



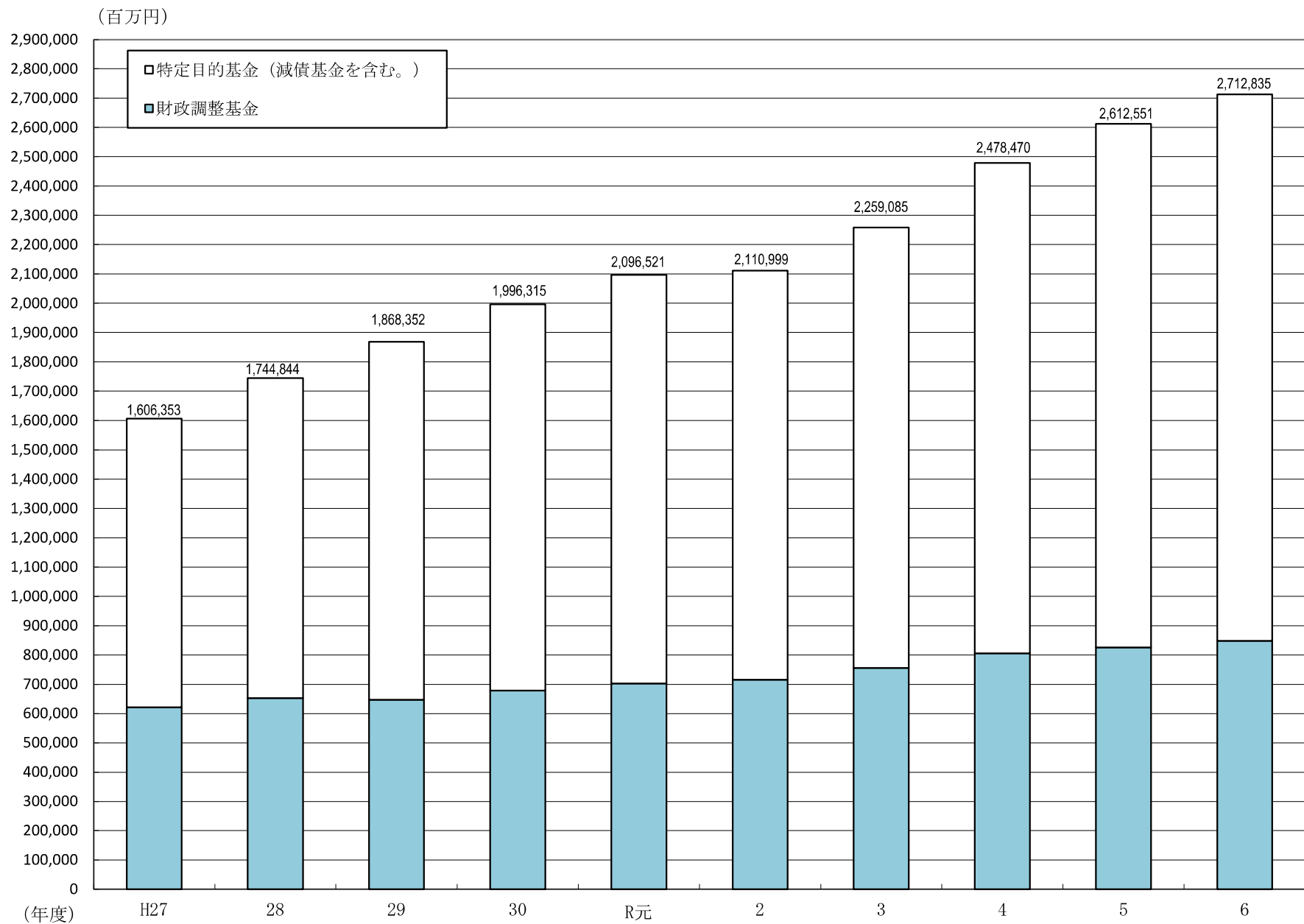
※経常収支比率は、経常一般財源等に減収補填債（特例分）の発行額を加えた率である。

(図表14) 令和6年度団体別経常収支比率の内訳

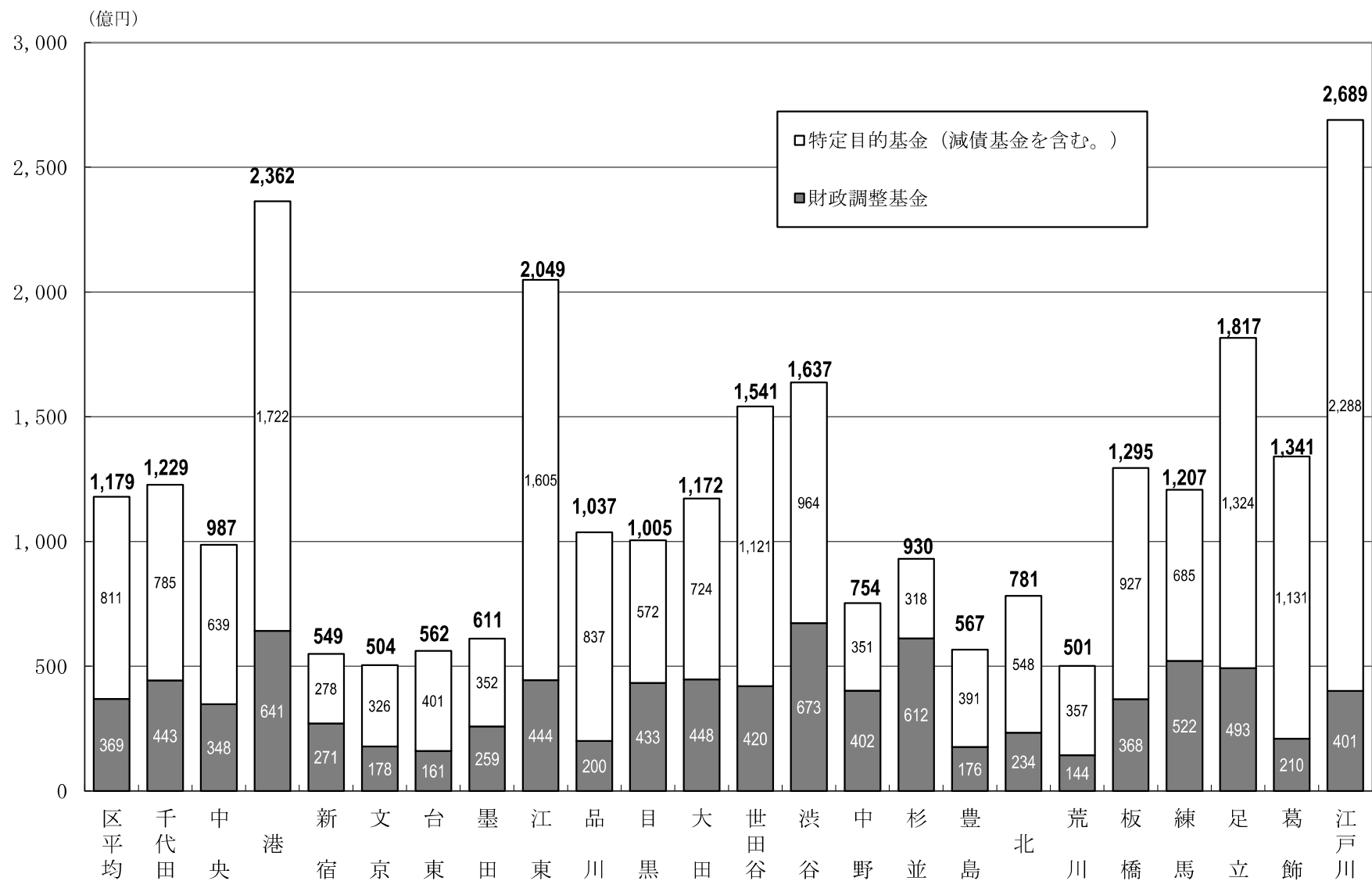


※経常収支比率は、経常一般財源等に減収補填債（特例分）の発行額を加えた率である。

(図表15) 積立金年度末現在高の推移

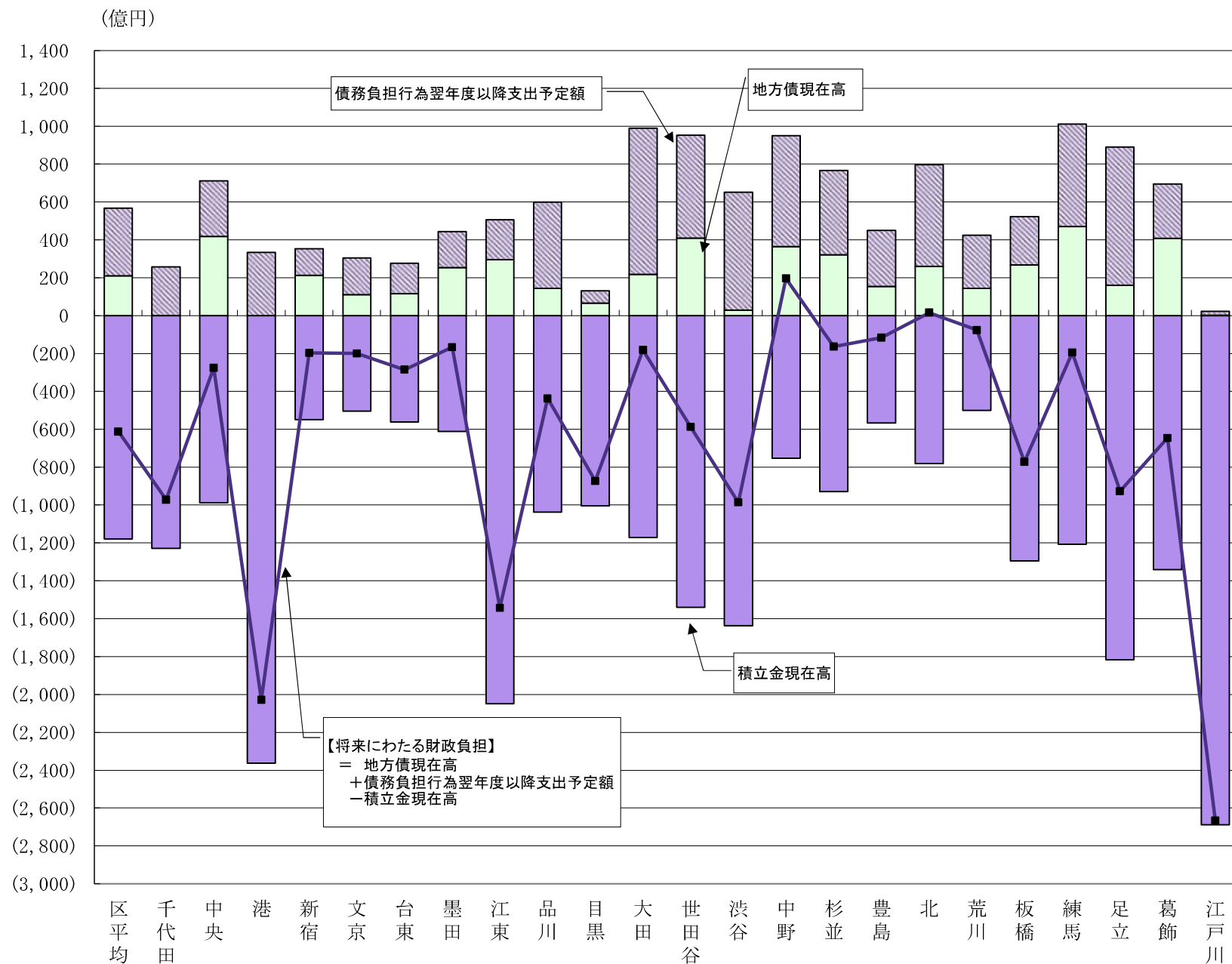


(図表16) 令和6年度団体別積立金現在高の状況





(図表17) 令和6年度団体別将来にわたる財政負担の状況



(図表18) 実質収支比率の推移(区別)

(単位: %)

区 分	H27	H28	H29	H30	R元	R2	R3	R4	R5	R6
千 代 田	12.3	4.7	3.4	3.9	5.8	4.9	4.0	3.1	4.6	7.9
中 央	3.7	3.8	3.5	4.7	4.3	3.1	3.2	3.3	3.1	3.7
港	11.0	7.8	10.9	9.8	9.3	11.3	12.0	11.5	10.6	12.5
新 宿	5.1	4.1	6.5	4.5	3.8	3.9	6.8	4.7	3.9	5.1
文 京	5.3	5.5	9.0	8.0	9.2	13.3	10.5	8.5	8.0	10.8
台 東	7.2	4.3	6.9	7.1	7.0	14.1	17.6	13.3	11.7	12.9
墨 田	4.9	3.7	6.8	5.2	8.5	7.6	6.1	7.6	6.9	7.0
江 東	4.3	3.9	4.0	4.1	3.9	4.5	8.5	5.9	5.0	5.0
品 川	5.0	4.6	6.5	5.0	4.9	3.4	6.4	5.7	5.2	5.4
目 黒	5.8	5.5	7.6	6.0	8.1	12.7	12.2	11.1	9.4	5.7
大 田	6.6	3.9	6.1	2.8	2.2	4.4	5.7	1.5	1.5	0.1
世 田 谷	4.0	4.7	3.3	3.9	4.9	6.1	8.3	7.0	4.9	5.5
澁 谷	11.4	14.3	18.0	15.1	11.8	11.4	23.1	18.7	16.3	17.1
中 野	3.7	3.8	3.3	3.4	2.9	5.5	7.4	7.4	3.8	3.3
杉 並	6.0	5.9	7.6	6.3	5.3	9.3	10.3	7.7	8.1	8.3
豊 島	4.4	3.6	3.8	2.8	4.5	5.3	3.4	5.6	3.3	3.3
北	8.0	4.5	5.5	5.0	4.7	7.5	9.1	9.1	7.7	9.5
荒 川	7.9	4.2	4.0	4.6	4.0	3.7	7.8	7.8	5.6	2.5
板 橋	3.3	3.4	4.5	3.6	4.1	6.9	9.5	7.3	4.5	7.4
練 馬	3.7	4.4	5.0	3.7	3.3	5.1	5.9	5.2	3.7	3.0
足 立	4.1	4.5	4.5	4.7	4.5	5.1	6.7	7.4	6.7	6.5
葛 飾	9.6	7.3	10.2	8.4	10.2	12.4	13.6	8.7	8.5	7.1
江 戸 川	4.7	5.2	5.4	5.5	5.9	6.9	7.1	6.6	7.5	8.9
計	5.7	5.0	6.1	5.2	5.4	7.0	8.6	7.2	6.2	6.4

(図表19) 経常収支比率の推移 (区別)

(単位:%)

区 分	H27	H28	H29	H30	R元	R2	R3	R4	R5	R6
千 代 田	70.0	72.0	72.7	73.7	72.7	80.8	73.4	74.2	72.3	77.6
中 央	73.1	75.0	72.3	68.7	72.4	75.1	67.8	64.6	60.4	73.3
港	65.4	68.0	67.5	72.3	70.1	74.6	71.9	67.6	70.7	64.6
新 宿	81.7	82.5	80.9	80.8	81.5	84.0	80.5	80.4	80.0	82.8
文 京	76.8	82.8	82.4	81.6	80.0	82.9	79.5	78.6	82.7	82.4
台 東	81.3	82.8	82.4	84.5	84.3	89.1	83.4	83.7	82.7	83.3
墨 田	83.3	83.7	85.0	82.1	79.8	82.9	79.9	77.7	78.9	78.5
江 東	75.9	76.0	73.7	77.5	75.2	79.1	76.5	74.7	73.1	73.1
品 川	71.1	71.8	75.3	71.9	75.7	77.8	74.8	74.8	76.8	78.1
目 黒	79.0	85.6	84.1	81.6	78.5	81.1	78.3	77.9	76.1	74.8
大 田	79.7	81.1	83.1	83.3	85.9	85.3	82.5	80.0	78.6	78.7
世 田 谷	80.7	82.5	83.1	79.3	81.4	81.7	80.5	79.0	80.8	81.8
澁 谷	69.3	73.7	73.8	73.3	72.9	74.9	69.3	70.5	65.6	67.3
中 野	76.5	76.9	78.6	77.7	80.3	77.1	72.7	70.4	71.2	81.3
杉 並	79.7	81.9	82.6	81.7	82.1	86.4	82.8	79.8	80.7	80.9
豊 島	77.4	77.8	79.8	81.2	80.9	85.9	81.2	80.6	79.6	81.7
北	83.4	84.9	85.2	81.6	83.0	87.0	82.9	80.8	79.8	78.7
荒 川	81.8	81.7	83.8	83.0	84.1	84.5	83.5	81.3	79.1	80.0
板 橋	83.2	83.5	83.8	82.6	78.9	82.4	79.1	77.4	75.8	74.8
練 馬	82.1	84.9	85.0	84.3	83.1	85.9	84.8	81.7	80.6	81.3
足 立	75.8	76.5	77.6	76.4	77.5	83.2	77.0	75.9	78.6	79.7
葛 飾	77.9	79.3	79.2	78.1	77.6	81.1	78.4	77.0	77.5	80.5
江 戸 川	73.8	74.4	76.0	76.3	75.3	77.9	75.5	71.7	70.5	73.0
計	77.8	79.3	79.8	79.1	79.2	81.9	78.6	76.7	76.5	77.7

※経常収支比率は、経常一般財源等に減収補填債（特例分）の発行額を加えた率である。

(図表20) 積立金(年度末現在高)の推移(区別)

積立金(年度末現在高)

(単位: 百万円)

区 分	H27	H28	H29	H30	R元	R2	R3	R4	R5	R6
千 代 田	103,743	110,210	114,085	114,685	118,353	113,706	117,145	118,627	118,625	122,878
中 央	44,926	42,889	56,257	63,956	63,711	71,986	71,231	72,890	95,817	98,705
港	124,801	147,119	148,478	159,625	178,912	185,544	187,123	195,542	211,621	236,247
新 宿	37,645	40,957	45,040	50,871	55,442	58,722	63,083	66,549	59,503	54,939
文 京	65,544	65,635	66,654	65,606	61,499	54,226	60,365	60,105	57,575	50,444
台 東	38,883	42,233	43,870	45,720	48,895	45,163	47,507	53,778	56,790	56,179
墨 田	12,521	17,098	17,387	22,668	26,883	31,870	42,379	49,603	55,606	61,122
江 東	91,271	100,125	107,121	120,530	134,842	143,323	155,879	171,353	186,113	204,903
品 川	88,260	91,649	93,942	101,569	97,079	82,163	91,437	95,954	94,532	103,720
目 黒	30,214	32,493	35,576	42,482	49,267	53,002	65,441	79,510	91,474	100,509
大 田	116,570	125,911	130,052	115,691	114,194	111,871	118,357	124,016	122,219	117,171
世 田 谷	73,891	78,594	86,673	98,375	106,023	111,861	128,014	153,227	147,037	154,101
渋 谷	73,618	80,210	86,275	96,016	109,094	111,705	122,621	138,626	153,225	163,745
中 野	59,256	67,629	72,458	70,048	61,325	64,157	66,556	76,865	79,946	75,354
杉 並	42,545	44,412	48,867	52,945	57,935	55,076	66,605	81,479	86,974	92,955
豊 島	34,280	38,300	41,505	43,082	31,928	31,676	41,970	47,239	51,870	56,654
北	55,299	55,465	56,493	59,861	63,248	60,575	63,633	75,769	76,817	78,116
荒 川	26,966	31,680	34,099	36,844	39,371	42,027	43,362	45,923	48,658	50,107
板 橋	44,366	48,008	53,385	62,332	71,047	71,806	83,441	100,904	116,564	129,508
練 馬	60,829	72,560	80,698	86,945	94,123	92,019	95,822	102,224	108,863	120,692
足 立	132,932	139,565	152,332	161,335	175,203	180,581	180,391	181,552	185,798	181,748
葛 飾	99,632	106,901	113,961	124,835	130,211	127,376	128,772	141,017	139,330	134,139
江 戸 川	148,360	165,201	183,145	200,296	207,937	210,561	217,951	245,718	267,594	268,900
計	1,606,353	1,744,844	1,868,352	1,996,315	2,096,521	2,110,999	2,259,085	2,478,470	2,612,551	2,712,835

標準財政規模に対する比率

(単位: %)

区 分	H27	H28	H29	H30	R元	R2	R3	R4	R5	R6
千 代 田	320.9	342.7	367.7	353.0	350.2	340.9	317.2	333.5	308.2	294.0
中 央	93.6	87.8	112.2	114.1	118.3	131.8	116.7	111.1	125.1	143.0
港	149.0	165.2	163.0	173.5	186.8	186.3	191.5	193.5	192.7	205.0
新 宿	45.0	47.9	54.1	58.7	61.2	65.8	67.9	72.3	60.8	54.0
文 京	119.3	119.4	122.8	114.3	101.2	88.6	93.7	89.4	82.8	67.7
台 東	72.4	77.3	81.4	84.3	85.9	81.6	80.8	92.3	91.2	85.1
墨 田	18.4	24.8	26.3	32.1	36.7	44.6	56.7	65.0	69.2	72.3
江 東	78.9	84.5	88.6	98.6	104.5	113.6	120.7	127.1	129.7	133.6
品 川	93.5	93.8	97.9	97.2	94.6	80.5	84.8	87.4	83.4	85.2
目 黒	46.7	49.9	56.1	63.5	69.8	76.3	91.3	108.9	117.1	123.1
大 田	72.5	76.6	81.9	69.9	67.4	67.6	69.6	71.0	66.5	60.7
世 田 谷	40.5	42.3	47.1	49.7	52.8	56.1	61.9	70.6	64.9	65.1
渋 谷	123.6	134.5	146.8	154.6	166.1	170.9	180.4	202.1	206.5	210.7
中 野	78.0	87.7	97.5	90.3	78.1	81.0	81.3	88.6	86.9	80.3
杉 並	36.7	37.7	42.1	43.7	45.4	44.1	52.2	61.7	62.9	63.6
豊 島	50.9	55.4	61.3	60.4	43.6	43.8	55.6	61.1	62.9	67.8
北	66.2	65.3	67.1	65.5	69.5	68.2	68.8	79.1	75.5	72.9
荒 川	45.8	53.6	58.3	61.0	63.5	68.6	69.3	70.1	69.4	68.3
板 橋	35.7	38.1	43.2	49.0	52.7	55.2	63.0	72.7	79.3	82.5
練 馬	37.2	44.0	49.6	52.1	54.0	54.3	55.6	56.3	56.6	59.6
足 立	81.5	83.5	93.7	94.5	100.0	108.2	106.4	102.9	100.4	94.0
葛 飾	87.0	92.0	97.8	104.9	107.0	107.1	105.4	109.8	103.6	95.2
江 戸 川	94.5	102.5	117.1	124.4	123.7	127.6	129.1	135.6	139.3	137.0
計	72.2	76.9	83.6	85.5	87.0	89.1	92.4	97.7	97.1	96.5

(図表21) 財政調整基金（年度末現在高）の推移（区別）

(単位：百万円、%)

区 分	H27	H28	H29	H30	R元	R2	R3	R4	R5	R6
千 代 田	37,837	40,888	43,412	45,716	48,148	41,606	42,079	42,221	43,075	44,330
中 央	19,490	19,545	19,971	24,099	24,794	28,642	28,262	30,933	34,822	34,776
港	67,592	72,258	44,530	47,753	52,291	52,602	51,390	54,573	58,163	64,088
新 宿	22,632	25,114	27,217	30,289	32,607	33,875	35,977	38,596	32,731	27,096
文 京	27,033	27,046	24,969	22,276	19,728	18,742	19,664	18,464	21,481	17,810
台 東	9,484	9,502	9,512	10,038	10,842	9,668	10,611	11,669	15,992	16,113
墨 田	7,116	8,604	9,569	14,317	18,073	22,695	23,956	25,736	25,065	25,890
江 東	31,949	31,945	29,669	27,787	30,300	33,854	37,323	42,600	45,625	44,449
品 川	15,286	17,660	17,836	19,087	20,090	10,483	16,133	18,466	19,389	19,973
目 黒	13,779	14,999	17,345	20,658	22,695	26,009	30,461	34,894	39,540	43,309
大 田	58,617	62,966	64,971	66,017	56,951	50,470	54,093	54,965	49,357	44,779
世 田 谷	22,840	24,916	27,193	31,961	33,039	38,121	38,838	41,831	41,912	42,035
澁 谷	35,928	35,973	35,999	36,033	36,058	40,090	44,627	53,663	60,720	67,349
中 野	25,664	28,895	32,933	30,108	27,949	28,688	29,999	34,785	35,938	40,208
杉 並	33,740	36,354	36,584	42,501	45,806	40,842	48,559	57,405	57,463	61,200
豊 島	22,569	19,967	20,707	14,520	18,365	19,244	21,995	18,689	17,035	17,595
北	14,210	15,723	15,661	17,969	18,275	17,425	17,799	20,011	21,413	23,365
荒 川	15,506	16,803	17,457	17,760	18,126	20,705	21,287	21,305	16,810	14,367
板 橋	19,071	19,085	20,518	26,446	23,474	26,923	26,793	27,552	30,775	36,762
練 馬	34,051	38,162	41,812	43,113	45,671	43,953	45,337	47,289	49,087	52,186
足 立	32,370	31,771	33,876	33,852	43,188	45,589	47,666	46,970	48,571	49,312
葛 飾	12,128	12,570	13,488	14,384	14,644	23,642	22,794	23,404	21,165	21,013
江 戸 川	42,155	42,216	42,245	41,650	41,661	41,208	40,000	40,017	40,050	40,112
計	621,047	652,962	647,473	678,336	702,775	715,077	755,642	806,037	826,177	848,119
増 減 率	16.2	5.1	△0.8	4.8	3.6	1.8	5.7	6.7	2.5	2.7

※ 「増減率」は対前年度増減率の数値である。

(図表22) 減債基金（年度末現在高）の推移（区別）

(単位：百万円、%)

区 分	H27	H28	H29	H30	R元	R2	R3	R4	R5	R6
千 代 田	0	0	0	0	0	0	0	0	0	0
中 央	0	0	0	0	0	0	0	0	0	0
港	0	0	0	0	0	0	0	0	0	0
新 宿	4,463	5,467	5,570	5,675	5,779	5,883	5,987	6,092	4,300	4,410
文 京	53	54	55	55	55	56	56	57	58	60
台 東	5,456	6,268	6,275	6,283	5,536	5,043	4,650	4,658	4,667	4,180
墨 田	347	109	177	16	6	50	50	291	402	433
江 東	3,087	3,096	3,101	3,104	3,106	3,107	3,108	3,110	3,124	3,146
品 川	11,787	11,122	10,379	9,659	9,092	8,630	8,643	8,326	7,522	6,361
目 黒	2,297	1,740	1,531	1,320	1,108	942	775	505	407	319
大 田	11,719	9,732	6,737	4,741	2,743	1,245	1	0	0	0
世 田 谷	6,374	6,391	6,410	6,426	6,441	6,454	6,466	6,477	6,491	5,203
澁 谷	0	0	0	0	0	0	0	0	0	0
中 野	2,660	2,825	2,794	2,776	1,091	686	578	736	1,908	1,385
杉 並	12	14	16	16	17	19	21	23	26	31
豊 島	1,723	1,845	1,856	1,967	1,988	870	83	97	110	128
北	1,806	1,508	1,329	1,530	994	995	1,661	1,523	1,385	1,219
荒 川	2,055	3,327	3,970	4,263	4,116	4,121	4,125	4,128	4,131	4,138
板 橋	156	156	756	156	156	335	642	948	1,256	1,568
練 馬	2,498	2,727	2,957	2,879	2,701	2,715	5,320	5,326	5,336	5,350
足 立	7,063	6,814	6,562	10,179	9,926	9,158	5,019	4,883	4,502	4,010
葛 飾	1,385	1,035	680	446	351	298	279	268	258	250
江 戸 川	2,060	2,062	2,063	2,063	502	340	178	170	257	245
計	67,000	66,294	63,219	63,553	55,708	50,946	47,644	47,619	46,140	42,436
増 減 率	0.5	△1.1	△4.6	0.5	△12.3	△8.5	△6.5	△0.1	△3.1	△8.0

※ 「増減率」は対前年度増減率の数値である。

(図表23) その他特定目的基金（年度末現在高）の推移（区別）

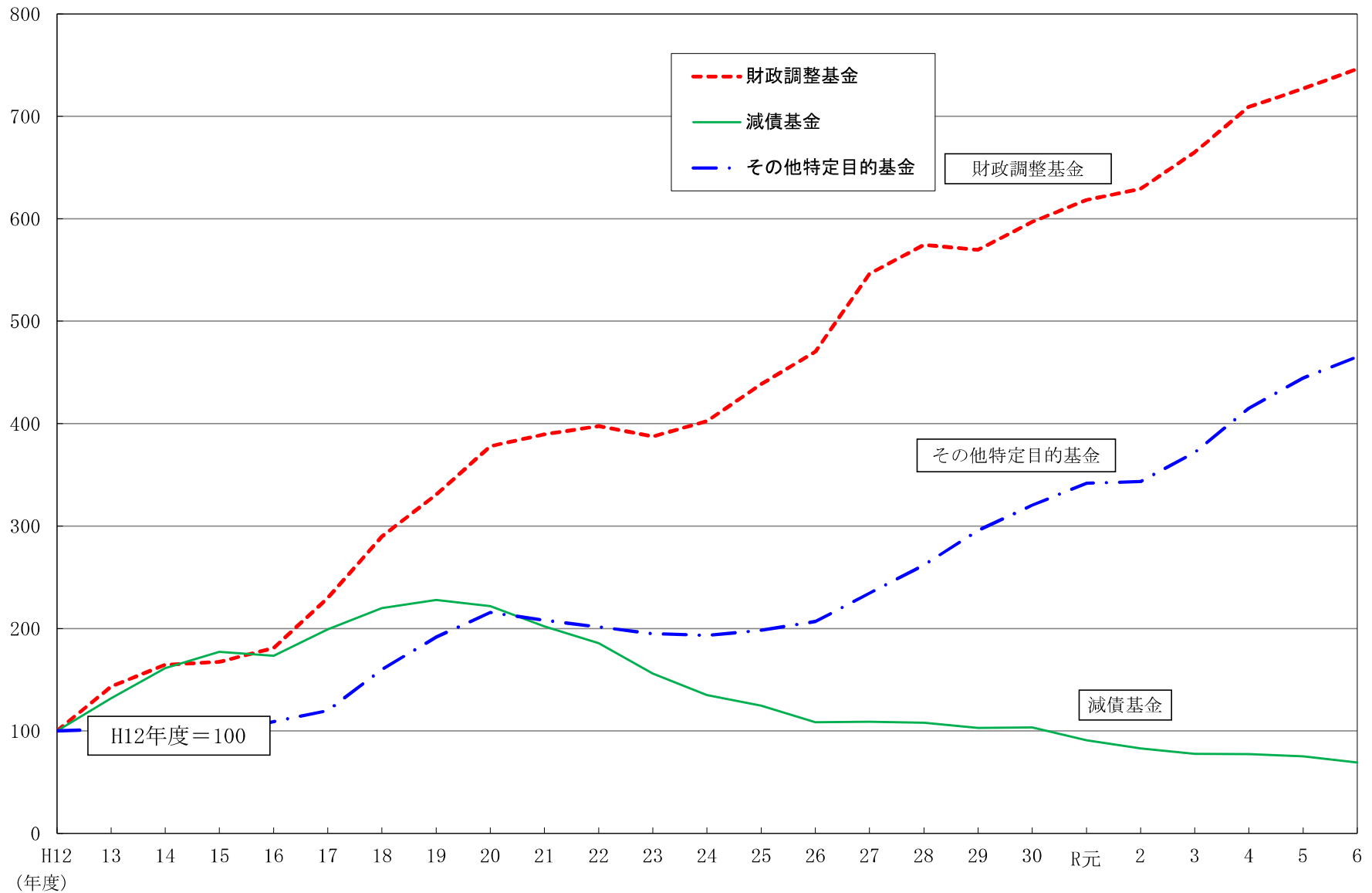
(単位：百万円、%)

区 分	H27	H28	H29	H30	R元	R2	R3	R4	R5	R6
千 代 田	65,906	69,322	70,672	68,969	70,205	72,099	75,066	76,406	75,550	78,548
中 央	25,436	23,344	36,286	39,857	38,917	43,344	42,969	41,957	60,995	63,929
港	57,210	74,861	103,948	111,871	126,620	132,942	135,733	140,969	153,458	172,159
新 宿	10,551	10,377	12,253	14,908	17,056	18,964	21,119	21,862	22,472	23,433
文 京	38,458	38,535	41,630	43,275	41,716	35,428	40,645	41,585	36,037	32,574
台 東	23,943	26,463	28,083	29,399	32,517	30,452	32,246	37,452	36,130	35,886
墨 田	5,058	8,384	7,641	8,335	8,804	9,125	18,373	23,575	30,139	34,798
江 東	56,236	65,084	74,351	89,638	101,436	106,362	115,447	125,643	137,365	157,308
品 川	61,187	62,867	65,727	72,824	67,897	63,050	66,661	69,162	67,621	77,386
目 黒	14,137	15,754	16,700	20,505	25,465	26,050	34,204	44,111	51,527	56,881
大 田	46,234	53,213	58,343	44,933	54,500	60,156	64,264	69,051	72,863	72,392
世 田 谷	44,678	47,286	53,070	59,988	66,543	67,286	82,710	104,919	98,634	106,863
澁 谷	37,689	44,237	50,276	59,983	73,035	71,615	77,994	84,962	92,506	96,396
中 野	30,932	35,909	36,731	37,164	32,285	34,783	35,979	41,343	42,100	33,761
杉 並	8,793	8,044	12,267	10,427	12,111	14,216	18,025	24,051	29,485	31,725
豊 島	9,988	16,488	18,942	26,595	11,575	11,562	19,892	28,453	34,725	38,932
北	39,283	38,234	39,502	40,362	43,980	42,155	44,173	54,236	54,018	53,532
荒 川	9,406	11,550	12,672	14,821	17,130	17,201	17,950	20,490	27,717	31,603
板 橋	25,139	28,767	32,112	35,730	47,418	44,548	56,006	72,404	84,534	91,178
練 馬	24,279	31,670	35,929	40,953	45,751	45,352	45,165	49,609	54,440	63,156
足 立	93,499	100,980	111,893	117,304	122,089	125,834	127,705	129,698	132,726	128,425
葛 飾	86,119	93,296	99,793	110,005	115,216	103,437	105,698	117,344	117,907	112,875
江 戸 川	104,145	120,923	138,838	156,582	165,775	169,013	177,774	205,531	227,287	228,543
計	918,307	1,025,588	1,157,660	1,254,426	1,338,039	1,344,976	1,455,798	1,624,814	1,740,234	1,822,280
増 減 率	13.3	11.7	12.9	8.4	6.7	0.5	8.2	11.6	7.1	4.7

※ 「増減率」は対前年度増減率の数値である。

(図表24) 基金の推移 (指数)

(指数)





(図表25) 特別区債残高の推移(区別)

(単位: 百万円、%)

区 分	H27		H28		H29		H30		R元		R2		R3		R4		R5		R6	
		増減率		増減率		増減率		増減率		増減率		増減率		増減率		増減率		増減率		増減率
千 代 田	1,211	△28.9	714	△41.0	349	△51.2	201	△42.4	135	△32.9	68	△49.5	15	△78.0	0	皆減	0	—	0	—
中 央	12,990	22.7	15,528	19.5	14,765	△4.9	15,415	4.4	17,614	14.3	19,675	11.7	29,842	51.7	33,555	12.4	43,270	29.0	41,805	△3.4
港	2,720	△28.1	1,814	△33.3	1,082	△40.3	725	△33.0	505	△30.3	325	△35.6	174	△46.6	57	△67.3	26	△54.4	3	△89.1
新 宿	21,993	8.7	22,125	0.6	20,917	△5.5	19,947	△4.6	18,638	△6.6	20,376	9.3	18,620	△8.6	17,720	△4.8	18,539	4.6	21,147	14.1
文 京	6,790	△16.7	5,412	△20.3	4,517	△16.5	4,742	5.0	4,207	△11.3	4,183	△0.6	4,832	15.5	6,776	40.2	9,195	35.7	11,091	20.6
台 東	12,781	△11.5	10,764	△15.8	11,316	5.1	11,812	4.4	12,201	3.3	12,190	△0.1	12,190	△0.0	11,404	△6.4	11,284	△1.1	11,514	2.0
墨 田	28,912	△2.6	28,255	△2.3	27,262	△3.5	27,802	2.0	27,971	0.6	29,040	3.8	28,185	△2.9	26,592	△5.6	25,093	△5.6	25,371	1.1
江 東	29,397	14.7	28,378	△3.5	28,392	0.0	27,204	△4.2	25,686	△5.6	24,815	△3.4	24,262	△2.2	23,741	△2.2	25,048	5.5	29,522	17.9
品 川	16,458	△9.0	14,708	△10.6	13,523	△8.1	12,117	△10.4	10,946	△9.7	10,634	△2.8	11,121	4.6	11,958	7.5	14,260	19.2	14,366	0.7
目 黒	20,067	△13.9	18,526	△7.7	16,693	△9.9	14,820	△11.2	13,858	△6.5	11,906	△14.1	9,940	△16.5	8,676	△12.7	7,601	△12.4	6,600	△13.2
大 田	31,325	△12.3	27,316	△12.8	23,450	△14.2	20,542	△12.4	17,987	△12.4	16,242	△9.7	14,895	△8.3	14,865	△0.2	15,248	2.6	21,860	43.4
世 田 谷	45,350	△10.3	52,001	14.7	58,703	12.9	63,130	7.5	67,610	7.1	70,658	4.5	60,860	△13.9	52,656	△13.5	46,493	△11.7	40,893	△12.0
渋 谷	12,453	△12.6	10,655	△14.4	9,165	△14.0	7,846	△14.4	6,606	△15.8	5,617	△15.0	4,717	△16.0	4,050	△14.1	3,461	△14.6	2,953	△14.7
中 野	28,588	△18.8	25,807	△9.7	19,828	△23.2	14,744	△25.6	8,954	△39.3	24,022	168.3	23,800	△0.9	23,887	0.4	36,043	50.9	36,504	1.3
杉 並	20,564	△4.9	26,593	29.3	29,381	10.5	30,594	4.1	33,351	9.0	32,091	△3.8	33,020	2.9	32,672	△1.1	33,132	1.4	32,043	△3.3
豊 島	19,678	△1.5	25,265	28.4	24,852	△1.6	21,588	△13.1	24,631	14.1	22,970	△6.7	20,139	△12.3	17,592	△12.6	15,905	△9.6	15,367	△3.4
北	24,289	3.1	26,427	8.8	26,444	0.1	27,406	3.6	27,297	△0.4	26,606	△2.5	26,836	0.9	26,086	△2.8	27,007	3.5	25,908	△4.1
荒 川	19,308	△4.9	19,552	1.3	18,483	△5.5	18,468	△0.1	17,993	△2.6	18,793	4.4	18,311	△2.6	17,124	△6.5	15,581	△9.0	14,335	△8.0
板 橋	33,727	△7.4	33,318	△1.2	31,813	△4.5	31,772	△0.1	29,381	△7.5	28,623	△2.6	29,820	4.2	28,680	△3.8	27,408	△4.4	26,742	△2.4
練 馬	44,691	△1.8	47,716	6.8	48,159	0.9	48,882	1.5	48,705	△0.4	48,849	0.3	50,750	3.9	49,637	△2.2	48,475	△2.3	47,132	△2.8
足 立	47,727	△10.2	44,174	△7.4	40,579	△8.1	37,133	△8.5	32,852	△11.5	29,666	△9.7	25,265	△14.8	22,196	△12.1	18,907	△14.8	16,140	△14.6
葛 飾	19,665	△9.0	16,043	△18.4	13,175	△17.9	13,186	0.1	13,864	5.1	14,471	4.4	13,212	△8.7	11,989	△9.3	43,517	263.0	40,854	△6.1
江 戸 川	13,715	△4.3	13,680	△0.2	13,884	1.5	13,207	△4.9	487	△96.3	327	△32.9	168	△48.6	253	50.8	242	△4.3	231	△4.5
計	514,399	△6.1	514,771	0.1	496,730	△3.5	483,283	△2.7	461,480	△4.5	472,148	2.3	460,973	△2.4	442,165	△4.1	485,733	9.9	482,381	△0.7

※ 特別区債残高については、毎年度の地方財政状況調査時の報告値である。

※ 「増減率」は対前年度増減率の数値である。



## 令和 6 年度 東京都特別区普通会計決算の概要

### 1 総 括

- 令和 6 年度の特別区の決算規模は、歳入が3.2%の増、歳出が2.7%の増となり（表 1）、歳入、歳出ともに 3 年連続で増となった。
- 決算収支では、実質収支が9.3%増の1,808億 9 百万円となり（表 1）、昭和53年度以降47年連続して、全団体黒字となった。
- 財政構造の弾力性を示す経常収支比率は、人件費の増加などにより、1.2ポイント増の77.7%となった（表 2）。
- 特別区の歳入構造は、景気動向に左右されやすく、物価上昇や金融資本市場の変動等の影響による今後の景気動向の不透明性を踏まえると、財政環境の先行きを見通すことは困難な状況にある。一方、歳出面では、超高齢社会への対応や公共施設の老朽化対策、さらには、いつ起こることも知れない首都直下地震等の自然災害への備えなど、多岐にわたる課題に対する財政需要の増大が想定される。
- このような状況において、特別区が直面する行政課題に的確に対応し、安定的な行政サービスを実施していくため、引き続き行財政改革に取り組むとともに、持続可能な財政運営を行っていくことが求められている。

（表 1）決算規模及び収支

（単位：百万円、%）

区 分	令和 6 年度	令和 5 年度	増減額	増減率
歳 入 総 額	5,045,530	4,887,027	158,503	3.2
歳 出 総 額	4,809,012	4,680,633	128,379	2.7
実 質 収 支	180,809	165,448	15,362	9.3

（表 2）財政指標の状況

（単位：%、ポイント）

区 分	令和 6 年度	令和 5 年度	対前年度比較
実質収支比率	6.4	6.2	0.2
経常収支比率	77.7	76.5	1.2

※ 各比率は、特別区の加重平均である。

- ※ 本内容は、総務省の「地方財政状況調査」による調査結果を基に都が作成したものである。
- ※ 増減については、特段の記載がない限り、前年度数値と比較している。
- ※ 各表の計数は、原則として表示単位未満を四捨五入し、端数整理をしていないため、合計額等と一致しない場合がある。
- ※ 各表の「増減額」「増減率」「構成比」の数値は、千円単位の決算数値を基に算出したものである。

【問合せ先】 総務局行政部区政課  
【電 話】 直 通 ： 03 - 5388 - 2422

## 2 決算規模及び収支

### (1) 決算規模

- 特別区の令和6年度普通会計決算は、歳入総額が5兆455億30百万円、歳出総額が4兆8,090億12百万円となった。
- 決算規模は、歳入が3.2%の増、歳出が2.7%の増となり、歳入、歳出ともに3年連続で増となった。

### (2) 収 支

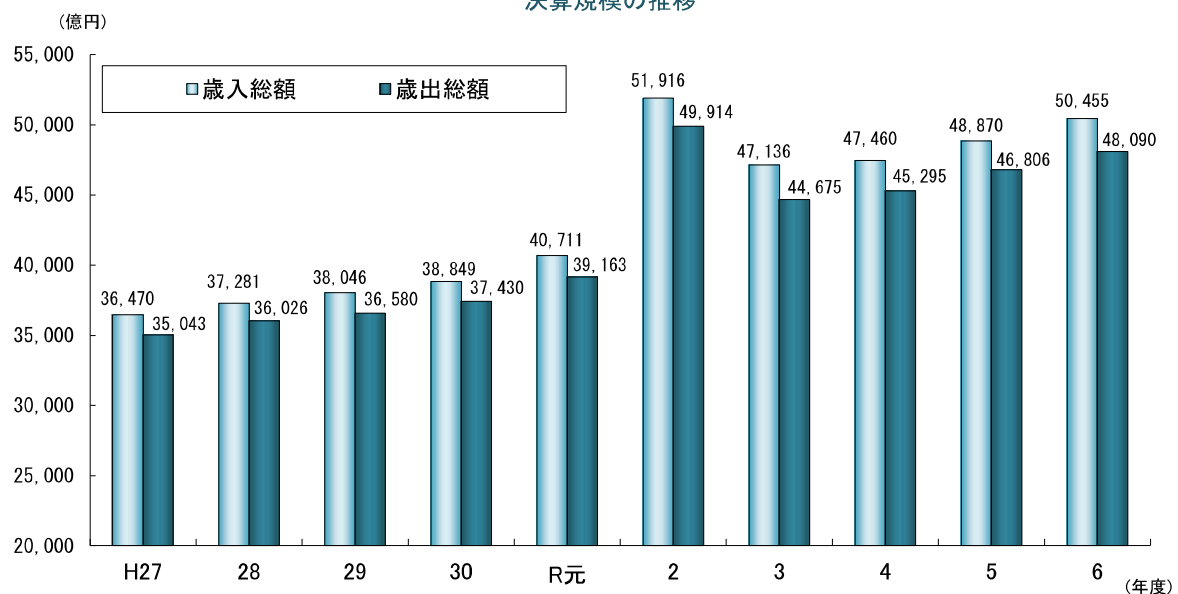
- 形式収支から翌年度に繰り越すべき財源を差し引いた実質収支は、9.3%増の1,808億9百万円となり、昭和53年度以降47年連続して、全団体黒字となった。
- 実質収支から前年度実質収支を除いた単年度収支は、153億62百万円の黒字で、積立金や積立金取崩し額等を考慮した実質単年度収支は、108億42百万円の黒字となった。

(表3) 決算規模及び収支

(単位：百万円、%)

区 分	令和6年度	令和5年度	増減額	増減率
歳 入 総 額 A	5,045,530	4,887,027	158,503	3.2
歳 出 総 額 B	4,809,012	4,680,633	128,379	2.7
形 式 収 支 A-B=C	236,518	206,394	30,124	14.6
翌年度に繰り越すべき財源 D	55,708	40,946	14,762	36.1
実 質 収 支 C-D=E	180,809	165,448	15,362	9.3
単 年 度 収 支 F (実質収支-前年度実質収支)	15,362	△ 16,945	32,307	190.7
積 立 金 G	53,964	54,463	△ 499	△ 0.9
繰 上 償 還 金 H	0	0	0	—
積立金取崩し額 I	58,484	63,421	△ 4,937	△ 7.8
実質単年度収支 F+G+H-I	10,842	△ 25,903	36,745	141.9

決算規模の推移



### 3 歳入の状況

- (1) 一般財源は、5.8%の増となった。
- 特別区税は、1.7%の増となり、14年連続で増となった。このうち、特別区税の約9割を占める特別区民税は、雇用・所得環境の改善などにより、2.0%の増となった。
  - 地方特例交付金等は、定額減税減収補填特例交付金の創設などにより、728.6%の増となった。
  - 特別区財政調整交付金（※）は、固定資産税及び市町村民税法人分の増収などにより、4.2%の増となった。
- (2) 特定財源は、0.2%の減となった。
- 国庫支出金は、児童手当等交付金の増加などにより、0.4%の増となった。
  - 都支出金は、公立学校給食費負担軽減事業補助金の創設などにより、6.4%の増となった。
  - 繰入金は、特定目的基金からの繰入金の増加などにより、4.3%の増となった。
  - 地方債は、公共用地先行取得等事業債や学校教育施設等整備事業債の減少などにより、48.5%の減となった。

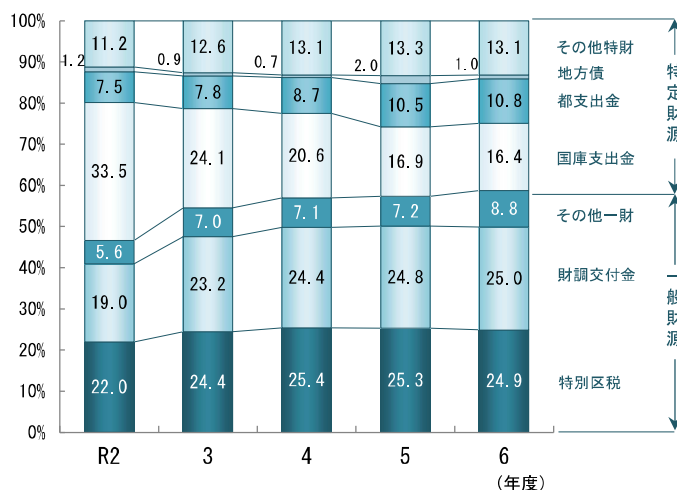
※ 特別区財政調整交付金とは、都及び特別区並びに特別区相互間の財源の均衡化を図り、特別区の行政の自主的かつ計画的な運営を確保するため、都が課税、徴収している市町村税等のうち、固定資産税や市町村民税法人分等の一定割合を都が特別区に対して交付するものである。

（表4）歳入内訳

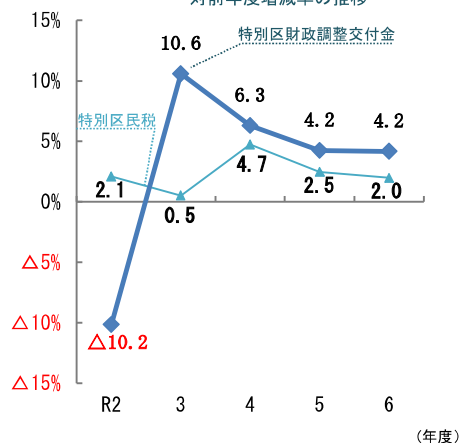
（単位：百万円、%）

区 分	令和6年度		令和5年度		対前年度比較	
	決算額	構成比	決算額	構成比	増減額	増減率
歳入総額	5,045,530	100.0	4,887,027	100.0	158,503	3.2
一般財源	2,960,513	58.7	2,798,621	57.3	161,892	5.8
特別区税	1,257,708	24.9	1,236,906	25.3	20,802	1.7
うち特別区民税	1,172,341	23.2	1,149,672	23.5	22,669	2.0
地方譲与税	15,602	0.3	15,590	0.3	12	0.1
各種交付金	377,676	7.5	330,590	6.8	47,085	14.2
地方特例交付金等	49,596	1.0	5,985	0.1	43,610	728.6
特別区財政調整交付金	1,259,932	25.0	1,209,549	24.8	50,383	4.2
特定財源	2,085,017	41.3	2,088,406	42.7	△ 3,389	△ 0.2
国庫支出金	827,090	16.4	823,689	16.9	3,401	0.4
都支出金	545,981	10.8	513,062	10.5	32,919	6.4
繰入金	197,318	3.9	189,187	3.9	8,130	4.3
繰越金	179,936	3.6	187,459	3.8	△ 7,523	△ 4.0
地方債	51,584	1.0	100,089	2.0	△ 48,504	△ 48.5
その他	283,107	5.6	274,920	5.6	8,187	3.0

歳入構成比の推移



特別区民税及び特別区財政調整交付金の対前年度増減率の推移



#### 4 歳出の状況（性質別）

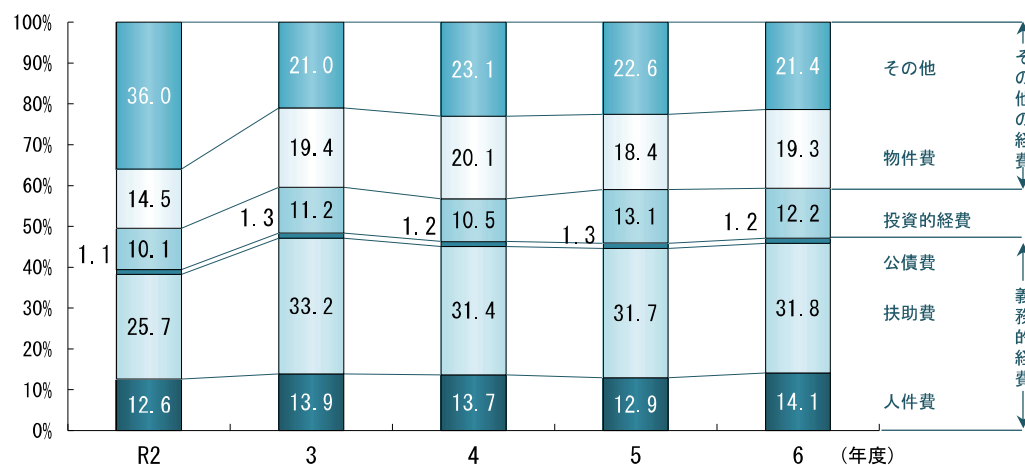
- (1) 義務的経費は、5.3%の増で、歳出全体に占める割合は、1.2ポイント増の47.1%となった。
- 人件費は、段階的な定年引上げに伴う退職金の増加などにより、12.2%の増となった。
  - 扶助費は、児童手当や私立保育所運営費の増加などにより、2.9%の増となった。
- (2) 投資的経費は、4.4%の減で、歳出全体に占める割合は、0.9ポイント減の12.2%となった。
- 普通建設事業費のうち単独事業費は、公共用地の取得の減少などにより6.5%の減となった。
- (3) その他の経費は、2.1%の増で、歳出全体に占める割合は、0.2ポイント減の40.8%となった。
- 物件費は、情報システム関連経費の増加や、物価高騰による委託費の増加などにより、8.0%の増となった。
  - 積立金は、特定目的基金及び減債基金への積立額の減少などにより、8.1%の減となった。

（表5）歳出内訳（性質別）

（単位：百万円、%）

区 分	令和6年度		令和5年度		対前年度比較	
	決算額	構成比	決算額	構成比	増減額	増減率
歳出総額	4,809,012	100.0	4,680,633	100.0	128,379	2.7
義務的経費	2,264,356	47.1	2,150,080	45.9	114,276	5.3
人件費	678,705	14.1	605,075	12.9	73,630	12.2
うち職員給	413,812	8.6	394,266	8.4	19,546	5.0
うち退職金	47,382	1.0	18,303	0.4	29,080	158.9
扶助費	1,528,929	31.8	1,485,636	31.7	43,293	2.9
公債費	56,722	1.2	59,369	1.3	△ 2,647	△ 4.5
投資的経費	584,779	12.2	611,740	13.1	△ 26,961	△ 4.4
普通建設事業費	584,779	12.2	611,740	13.1	△ 26,961	△ 4.4
うち補助事業費	163,203	3.4	160,866	3.4	2,337	1.5
うち単独事業費	421,577	8.8	450,874	9.6	△ 29,298	△ 6.5
その他の経費	1,959,877	40.8	1,918,813	41.0	41,064	2.1
物件費	930,087	19.3	860,845	18.4	69,242	8.0
補助費等	353,388	7.3	344,987	7.4	8,401	2.4
積立金	261,265	5.4	284,271	6.1	△ 23,005	△ 8.1
繰出金	354,291	7.4	368,541	7.9	△ 14,251	△ 3.9
その他	60,845	1.3	60,169	1.3	677	1.1

歳出（性質別）構成比の推移



## 5 歳出の状況（目的別）

特別区における目的別歳出は、民生費、教育費、総務費、土木費、衛生費の順に大きく、この5項目で全体の9割以上を占めている。

その主な特徴は、次のとおりである。

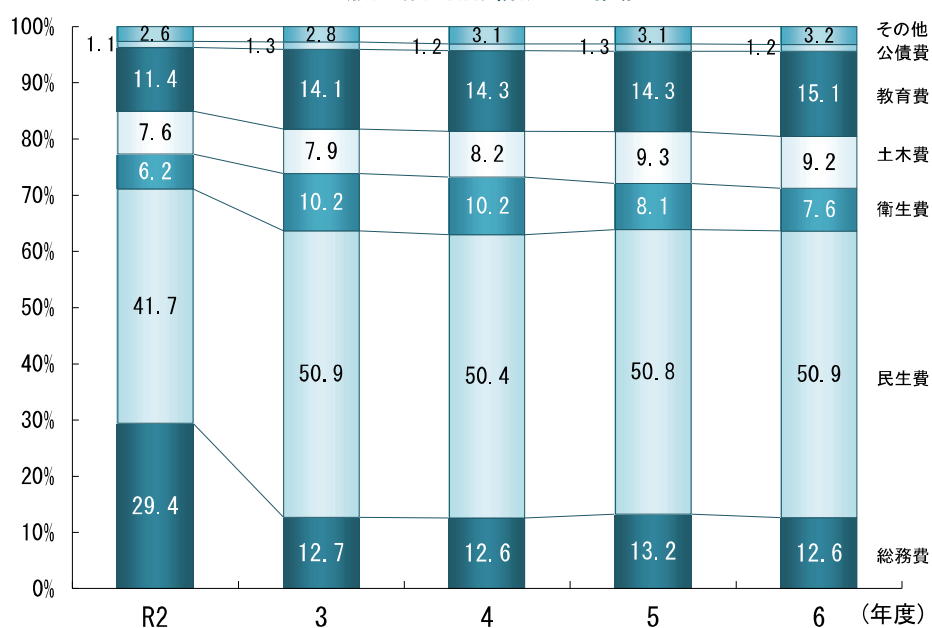
- (1) 民生費は、児童福祉費の増加などにより、3.0%の増となった。
- (2) 教育費は、学校施設の改築に係る経費の増加などにより、8.9%の増となった。
- (3) 総務費は、公共施設整備費の減少などにより、1.5%の減となった。
- (4) 土木費は、道路整備や区営住宅の改築等に係る経費の増加などにより、2.1%の増となった。
- (5) 衛生費は、新型コロナウイルス感染症対策関連経費の減少などにより、3.3%の減となった。

（表6）歳出内訳（目的別）

（単位：百万円、%）

区 分	令和6年度		令和5年度		対前年度比較	
	決算額	構成比	決算額	構成比	増減額	増減率
歳出総額	4,809,012	100.0	4,680,633	100.0	128,379	2.7
総務費	606,991	12.6	616,478	13.2	△ 9,487	△ 1.5
民生費	2,447,897	50.9	2,377,171	50.8	70,726	3.0
衛生費	366,702	7.6	379,104	8.1	△ 12,402	△ 3.3
労働費	7,181	0.1	6,531	0.1	650	10.0
農林水産業費	1,647	0.0	2,794	0.1	△ 1,147	△ 41.1
商工費	78,553	1.6	80,210	1.7	△ 1,657	△ 2.1
土木費	443,747	9.2	434,785	9.3	8,963	2.1
消防費	53,052	1.1	37,241	0.8	15,811	42.5
教育費	728,265	15.1	668,600	14.3	59,665	8.9
公債費	56,735	1.2	59,762	1.3	△ 3,027	△ 5.1
その他	18,242	0.4	17,957	0.4	286	1.6

歳出（目的別）構成比の推移



## 6 財政指標

### (1) 実質収支比率

- 0.2ポイント増の6.4%となった。
- これは、主に分子である実質収支が9.3%増加したことによるものである。

### (2) 経常収支比率

- 1.2ポイント増の77.7%となった。
- これは、分母である経常一般財源等が、特別区財政調整交付金や地方特例交付金などが増加したことにより5.8%の増となったものの、分子である経常経費充当一般財源等が、人件費などが増加したことにより7.4%の増となったことによるものである。
- 団体別では、80%以上90%未満の区が10区、80%未満の区が13区となっている（表9）。

※ 地方公共団体の財政の健全化に関する法律に基づき算定される実質公債費比率等は、速報値を9月下旬に公表する予定である。

(表7) 財政指標の推移

(単位：%)

区 分	令和2年度	令和3年度	令和4年度	令和5年度	令和6年度
実質収支比率	7.0	8.6	7.2	6.2	6.4
経常収支比率	(81.9) 81.9	78.6	76.7	76.5	77.7

※ 各比率は、特別区の加重平均である。

※ 経常収支比率の( )書きは、減収補填債(特例分)、猶予特例債(令和2年度及び令和3年度のみ発行可能)及び臨時財政対策債を分母から除いた率であり、減収補填債(特例分)の発行がある令和2年度のみ( )書きとしている。

#### ○実質収支比率

実質収支の標準財政規模に対する割合

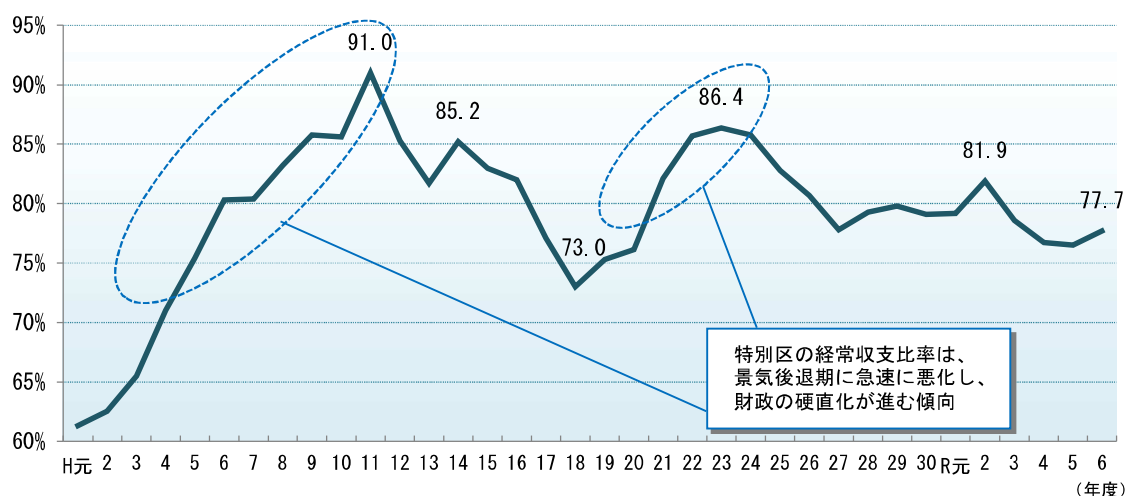
$$\text{実質収支比率} = \frac{\text{実質収支}}{\text{標準財政規模}} \times 100(\%)$$

#### ○経常収支比率

義務的経費等の経常経費が、地方税等の経常一般財源に占める割合を指標化し、財政構造の弾力性を示すもの

$$\text{経常収支比率} = \frac{\text{経常経費充当一般財源等}}{\text{経常一般財源等} + \text{減収補填債(特例分)} + \text{猶予特例債} + \text{臨時財政対策債}} \times 100(\%)$$

### 経常収支比率から見た特別区の財政構造





## 7 将来にわたる財政負担

### (1) 地方債現在高

- 新規発行の抑制及び過年度発行分の償還が進んだことなどにより、0.7%の減となった。

### (2) 債務負担行為翌年度以降支出予定額

- 公共施設の整備や運営管理等に係る支出予定額の増加などにより、17.0%の増となった。

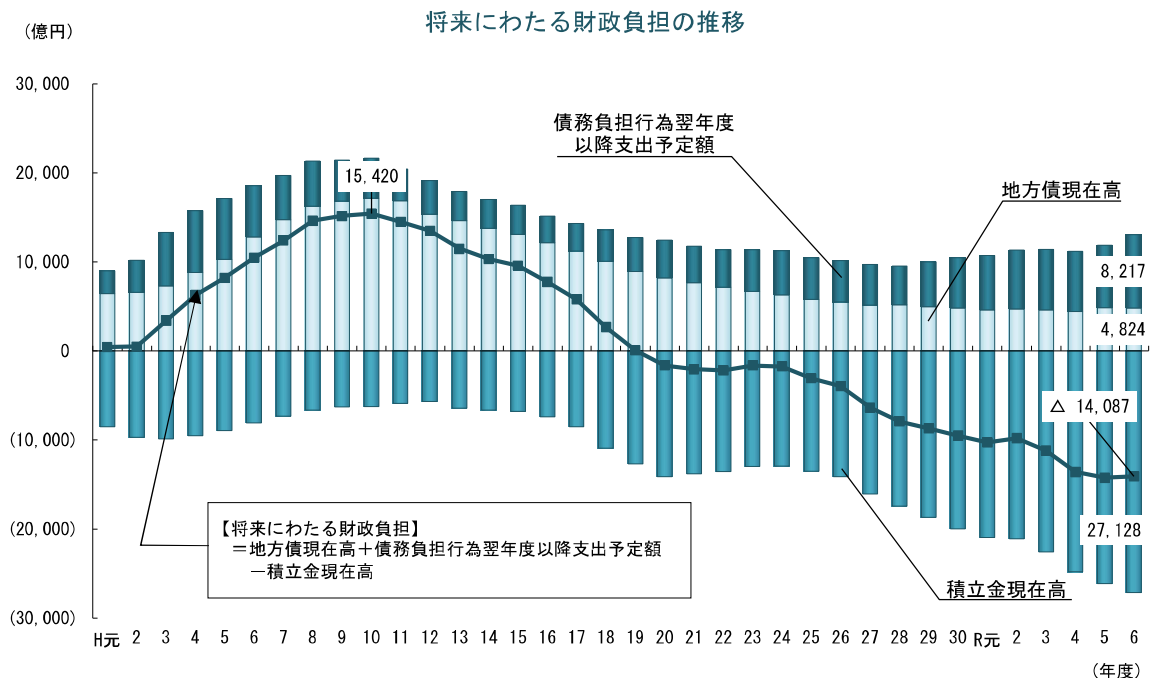
### (3) 積立金現在高

- 公共施設及び学校施設の改築等の今後の行政需要に備えた特定目的基金への積立てや、財政調整基金への積立てを行ったことなどにより、全体では3.8%の増となり、12年連続で増となった。

(表 8) 将来にわたる財政負担の状況

(単位：百万円、%)

区 分	令和 6 年度	令和 5 年度	増減額	増減率
地 方 債 現 在 高 A	482,381	485,733	△ 3,352	△ 0.7
債務負担行為翌年度以降支出予定額 B	821,735	702,069	119,666	17.0
積 立 金 現 在 高 C	2,712,835	2,612,551	100,284	3.8
財 政 調 整 基 金	848,119	826,177	21,942	2.7
減 債 基 金	42,436	46,140	△ 3,704	△ 8.0
その他特定目的基金	1,822,280	1,740,234	82,046	4.7
将来にわたる財政負担 A+B-C	△ 1,408,719	△ 1,424,749	16,030	1.1
標 準 財 政 規 模 D	2,811,169	2,690,186	120,983	4.5
$(A+B-C) / D \times 100$	△ 50.1	△ 53.0		



(表9) 令和6年度各団体別決算収支

(単位: 千円、%)

区 名	歳 入 総 額 A	歳 出 総 額 B	歳入歳出差引額 A-B=C	翌年度に繰り 越すべき財源 D	実 質 収 支 C-D=E	実質収支比率	経常収支比率	区 名
千 代 田	70,628,498	65,955,496	4,673,002	1,362,749	3,310,253	7.9	77.6	千 代 田
中 央	141,298,669	137,272,635	4,026,034	1,452,404	2,573,630	3.7	73.3	中 央
港	204,054,475	188,941,411	15,113,064	689,973	14,423,091	12.5	64.6	港
新 宿	190,011,415	184,069,591	5,941,824	749,954	5,191,870	5.1	82.8	新 宿
文 京	143,533,357	135,448,272	8,085,085	68,928	8,016,157	10.8	82.4	文 京
台 東	130,653,037	121,936,650	8,716,387	200,451	8,515,936	12.9	83.3	台 東
墨 田	152,736,940	146,464,279	6,272,661	361,954	5,910,707	7.0	78.5	墨 田
江 東	269,479,421	261,747,729	7,731,692	41,737	7,689,955	5.0	73.1	江 東
品 川	216,023,395	209,278,826	6,744,569	138,113	6,606,456	5.4	78.1	品 川
目 黒	137,292,495	131,964,230	5,328,265	646,780	4,681,485	5.7	74.8	目 黒
大 田	336,234,792	331,755,472	4,479,320	4,324,673	154,647	0.1	78.7	大 田
世 田 谷	404,156,032	387,669,584	16,486,448	3,500,177	12,986,271	5.5	81.8	世 田 谷
渋 谷	139,781,814	124,537,676	15,244,138	1,989,133	13,255,005	17.1	67.3	渋 谷
中 野	189,440,407	185,222,525	4,217,882	1,127,033	3,090,849	3.3	81.3	中 野
杉 並	246,723,038	233,959,637	12,763,401	689,621	12,073,780	8.3	80.9	杉 並
豊 島	154,500,724	149,661,698	4,839,026	2,070,206	2,768,820	3.3	81.7	豊 島
北	192,393,072	181,401,305	10,991,767	793,638	10,198,129	9.5	78.7	北
荒 川	124,955,143	121,687,800	3,267,343	1,403,353	1,863,990	2.5	80.0	荒 川
板 橋	280,748,881	268,335,964	12,412,917	805,179	11,607,738	7.4	74.8	板 橋
練 馬	334,532,640	326,309,961	8,222,679	2,231,846	5,990,833	3.0	81.3	練 馬
足 立	350,114,892	337,389,453	12,725,439	235,501	12,489,938	6.5	79.7	足 立
葛 飾	265,261,084	253,052,860	12,208,224	2,209,415	9,998,809	7.1	80.5	葛 飾
江 戸 川	370,975,528	324,948,900	46,026,628	28,615,645	17,410,983	8.9	73.0	江 戸 川
特 別 区 計	5,045,529,749	4,809,011,954	236,517,795	55,708,463	180,809,332	6.4	77.7	特 別 区 計

令和 7 年 9 月 29 日に公表した速報値から  
変動はありません。

令和 7 年 11 月 26 日

## 令和 6 年度決算に基づく都内区市町村等の健全化判断比率等の概要（確報）

地方公共団体の財政の健全化に関する法律第 3 条第 4 項及び同法第 22 条第 3 項の規定に基づき、都内区市町村等（62 区市町村及び公営企業会計を有する一部事務組合）の令和 6 年度決算に基づく健全化判断比率等（健全化判断比率及び資金不足比率）の概要を公表します。

※ 健全化判断比率等についての定義及び基準については、別紙 1 をご覧ください。

### 1 健全化判断比率の概要

健全化判断比率が早期健全化基準に達した区市町村はありません。

※ 団体別の健全化判断比率について、特別区分は別紙 2 を、市町村分は別紙 3 をご覧ください。

#### (1) 実質赤字比率

全団体において、実質赤字額はありません。

#### (2) 連結実質赤字比率

全団体において、連結実質赤字額はありません。

#### (3) 実質公債費比率

早期健全化基準 25%以上の団体はありません。

なお、地方債の発行に許可を要する 18%以上の団体もありません。

#### (4) 将来負担比率

早期健全化基準 350%以上の団体はありません。

### 2 資金不足比率の概要

資金不足比率が経営健全化基準に達した公営企業会計はありません。

※ 団体別の資金不足比率については、別紙 4 をご覧ください。

※ 資金不足比率は、公営企業会計ごとに算定します。対象となる会計数は 71 です。

### 3 総 括

都内区市町村においては、昨年度に引き続き、いずれの指標についても、早期健全化基準を下回る結果となりました。

しかしながら、少子高齢化への対応、公共施設の老朽化対策、自然災害への備えなど多岐にわたる財政需要の増大に伴い、今後、地方債の発行や基金の取崩しにより、指標が悪化することも懸念されます。

このため、各区市町村においては、これらの指標に基づき、一般会計等のもとより、地方公営企業、土地開発公社、第三セクター等の経営も含めた団体全体の財政状況を分析・把握し、引き続き、財政運営の一層の健全化に取り組んでいく必要があります。

※ なお、特別区は地方交付税が都区合算で算定されているなど財政制度に特殊性を有しているため、各指標は都区財政調整制度の数値等を用いて算出しています。

## 【用語の定義】

## ○ 実質赤字比率

福祉、教育、まちづくり等を行う地方公共団体の一般会計等の赤字の程度を指標化し、財政運営の悪化の度合いを示すもの

$$\text{実質赤字比率} = \frac{\text{一般会計等の実質赤字額}}{\text{標準財政規模}}$$

## ○ 連結実質赤字比率

すべての会計の赤字や黒字を合算し、地方公共団体全体としての赤字の程度を指標化し、地方公共団体全体としての財政運営の悪化の度合いを示すもの

$$\text{連結実質赤字比率} = \frac{\text{連結実質赤字額}}{\text{標準財政規模}}$$

## ○ 実質公債費比率

借入金（地方債）の返済額及びこれに準じる額の大きさを指標化し、資金繰りの程度を示すもの

$$\begin{aligned} \text{実質公債費比率} \\ (\text{3か年平均}) = \frac{(\text{地方債の元利償還金} + \text{準元利償還金}) - (\text{特定財源} + \text{元利償還金} \cdot \text{準元利償還金に係る基準財政需要額算入額})}{\text{標準財政規模} - (\text{元利償還金} \cdot \text{準元利償還金に係る基準財政需要額算入額})} \end{aligned}$$

## ○ 将来負担比率

地方公共団体の一般会計等の借入金（地方債）や将来支払っていく可能性のある負担等の現時点での残高を指標化し、将来財政を圧迫する可能性の度合いを示すもの

$$\text{将来負担比率} = \frac{\text{将来負担額} - (\text{充当可能基金額} + \text{特定財源見込額} + \text{地方債現在高等に係る基準財政需要額算入見込額})}{\text{標準財政規模} - (\text{元利償還金} \cdot \text{準元利償還金に係る基準財政需要額算入額})}$$

## ○ 資金不足比率

公営企業の資金不足額を、公営企業の事業規模である料金収入の規模と比較して指標化し、経営状態の悪化の度合いを示すもの

$$\text{資金不足比率} = \frac{\text{資金の不足額}}{\text{事業の規模}}$$

## 【健全化判断比率等に係る早期健全化基準等（区市町村）】

	早期健全化基準	財政再生基準
実質赤字比率	財政規模に応じ 11.25%～15%	20%
連結実質赤字比率	財政規模に応じ 16.25%～20%	30%
実質公債費比率	25%	35%
将来負担比率	350%	—
資金不足比率	（経営健全化基準）20%	—

## 令和 6 年度決算に基づく健全化判断比率一覧表（特別区分）

(単位：%)

団体名	実質赤字比率		連結実質赤字比率		実質公債費比率		将来負担比率	
	6 年度	5 年度	6 年度	5 年度	6 年度	5 年度	6 年度	5 年度
千 代 田 区	—	—	—	—	-0.9	-1.1	—	—
中 央 区	—	—	—	—	1.6	1.1	—	—
港 区	—	—	—	—	-1.5	-1.8	—	—
新 宿 区	—	—	—	—	-1.5	-2.4	—	—
文 京 区	—	—	—	—	-2.9	-3.6	—	—
台 東 区	—	—	—	—	-1.5	-2.1	—	—
墨 田 区	—	—	—	—	0.0	-0.6	—	—
江 東 区	—	—	—	—	-2.2	-2.8	—	—
品 川 区	—	—	—	—	-3.0	-3.7	—	—
目 黒 区	—	—	—	—	-3.3	-3.8	—	—
大 田 区	—	—	—	—	-2.3	-2.1	—	—
世 田 谷 区	—	—	—	—	-1.5	-2.4	—	—
渋 谷 区	—	—	—	—	-2.8	-3.4	—	—
中 野 区	—	—	—	—	-1.1	-3.5	—	—
杉 並 区	—	—	—	—	-3.7	-4.6	—	—
豊 島 区	—	—	—	—	-0.8	-1.4	—	—
北 区	—	—	—	—	-1.2	-2.0	—	—
荒 川 区	—	—	—	—	4.0	2.2	—	—
板 橋 区	—	—	—	—	-2.6	-3.4	—	—
練 馬 区	—	—	—	—	-2.1	-2.5	—	—
足 立 区	—	—	—	—	-2.7	-3.4	—	—
葛 飾 区	—	—	—	—	-0.7	-1.5	—	—
江 戸 川 区	—	—	—	—	-4.2	-5.0	—	—
特 別 区 平 均	—	—	—	—	-1.9	-2.6	—	—

【備 考】 1 実質赤字額、連結実質赤字額及び将来負担がない場合は、「—」と表記している。  
2 平均値は加重平均である。

## 令和 6 年度決算に基づく健全化判断比率一覧表（市町村分）

（単位：％）

団体名	実質赤字比率		連結実質赤字比率		実質公債費比率		将来負担比率	
	6 年度	5 年度	6 年度	5 年度	6 年度	5 年度	6 年度	5 年度
八 王 子 市	—	—	—	—	0.1	0.0	—	—
立 川 市	—	—	—	—	3.3	2.7	—	—
武 蔵 野 市	—	—	—	—	-0.9	-0.8	—	—
三 鷹 市	—	—	—	—	1.3	0.8	—	—
青 梅 市	—	—	—	—	3.3	2.2	—	—
府 中 市	—	—	—	—	2.6	2.7	—	—
昭 島 市	—	—	—	—	0.4	0.2	—	—
調 布 市	—	—	—	—	2.1	1.5	24.9	1.8
町 田 市	—	—	—	—	0.5	0.6	—	—
小 金 井 市	—	—	—	—	1.9	1.7	—	—
小 平 市	—	—	—	—	2.1	1.8	—	—
日 野 市	—	—	—	—	-0.2	-1.4	1.7	6.4
東 村 山 市	—	—	—	—	1.1	2.2	—	—
国 分 寺 市	—	—	—	—	2.1	1.2	54.7	15.3
国 立 市	—	—	—	—	3.4	2.5	2.3	—
福 生 市	—	—	—	—	-2.5	-2.8	—	—
狛 江 市	—	—	—	—	0.7	0.9	—	—
東 大 和 市	—	—	—	—	-0.2	-0.6	—	—
清 瀬 市	—	—	—	—	4.1	4.0	20.2	27.0
東 久 留 米 市	—	—	—	—	0.7	0.1	—	—
武 蔵 村 山 市	—	—	—	—	1.5	1.7	—	—
多 摩 市	—	—	—	—	2.9	2.9	—	—
稲 城 市	—	—	—	—	4.2	3.7	15.7	10.3
羽 村 市	—	—	—	—	1.0	0.4	—	—
あ き る 野 市	—	—	—	—	4.2	4.4	13.5	14.1
西 東 京 市	—	—	—	—	2.7	2.6	—	—
瑞 穂 町	—	—	—	—	1.4	0.9	—	—
日 の 出 町	—	—	—	—	3.2	3.5	—	—
檜 原 村	—	—	—	—	-3.8	-3.2	—	—
奥 多 摩 町	—	—	—	—	7.2	7.4	—	—
大 島 町	—	—	—	—	12.9	12.9	77.3	92.7
利 島 村	—	—	—	—	6.8	6.8	—	—
新 島 村	—	—	—	—	7.3	6.9	—	—
神 津 島 村	—	—	—	—	2.7	2.2	—	—
三 宅 村	—	—	—	—	12.3	9.9	—	—
御 蔵 島 村	—	—	—	—	4.4	5.1	—	—
八 丈 町	—	—	—	—	11.1	11.1	—	—
青 ケ 島 村	—	—	—	—	-0.7	-0.2	—	—
小 笠 原 村	—	—	—	—	3.6	3.2	—	—
市 町 村 平 均	—	—	—	—	1.6	1.3	—	—
市 平 均	—	—	—	—	1.5	1.2	—	—
町 村 平 均	—	—	—	—	5.5	5.3	—	—

【備 考】 1 実質赤字額、連結実質赤字額及び将来負担がない場合は、「—」と表記している。  
2 平均値は加重平均である。

令和 6 年度決算に基づく資金不足比率一覧表

(単位：％)

団体名	特別会計の名称	資金不足比率		団体名	特別会計の名称	資金不足比率	
		6 年度	5 年度			6 年度	5 年度
八 王 子 市	下水道事業会計	—	—	西 東 京 市	下水道事業会計	—	—
立 川 市	下水道事業	—	—	瑞 穂 町	瑞穂町下水道事業会計	—	—
武 蔵 野 市	水道事業	—	—	日 の 出 町	下水道事業会計	—	—
武 蔵 野 市	下水道事業	—	—	檜 原 村	簡易水道事業会計	—	—
三 鷹 市	下水道事業会計	—	—	檜 原 村	下水道事業会計	—	—
青 梅 市	下水道事業会計	—	—	奥 多 摩 町	病院事業会計	—	—
青 梅 市	モーターボート競走事業会計	—	—	奥 多 摩 町	下水道事業会計	—	—
青 梅 市	病院事業会計	—	—	大 島 町	水道事業	—	—
府 中 市	競走事業会計	—	—	大 島 町	公共浄化槽整備推進事業	—	—
府 中 市	下水道事業会計	—	—	利 島 村	簡易水道事業	—	—
昭 島 市	中神土地区画整理事業特別会計	—	—	利 島 村	浄化槽事業	—	—
昭 島 市	水道事業会計	—	—	新 島 村	簡易水道事業会計	—	—
昭 島 市	下水道事業会計	—	—	新 島 村	下水道事業会計	—	—
調 布 市	下水道事業会計	—	—	神 津 島 村	農業集落排水事業会計	—	—
町 田 市	町田市病院事業会計	—	—	神 津 島 村	簡易水道事業会計	—	—
町 田 市	町田市下水道事業会計	—	—	三 宅 村	旅客自動車運送事業会計	—	—
小 金 井 市	下水道事業会計	—	—	三 宅 村	簡易水道事業会計	—	—
小 平 市	小平市下水道事業会計	—	—	御 蔵 島 村	簡易水道事業会計	—	—
日 野 市	下水道事業会計	—	—	御 蔵 島 村	観光施設事業会計	—	—
日 野 市	市立病院事業会計	—	—	八 丈 町	水道事業会計	—	—
東 村 山 市	下水道事業会計	—	—	八 丈 町	一般旅客自動車運送事業会計	—	—
国 分 寺 市	下水道事業会計	—	—	八 丈 町	病院事業会計	—	—
国 立 市	下水道事業会計	—	—	八 丈 町	浄化槽設置管理事業会計	—	—
福 生 市	福生市下水道事業会計	—	—	青 ケ 島 村	簡易水道事業会計	—	—
狛 江 市	下水道事業会計	—	—	青 ケ 島 村	合併処理浄化槽事業会計	—	—
東 大 和 市	下水道事業会計	—	—	小 笠 原 村	簡易水道事業会計	—	—
清 瀬 市	下水道事業会計	—	—	小 笠 原 村	生活排水処理事業会計	—	—
東 久 留 米 市	下水道事業会計	—	—	特 別 区 競 馬 組 合	特別区競馬組合一般会計	—	—
武 蔵 村 山 市	下水道事業会計	—	—	阿 伎 留 病 院 企 業 団	病院事業会計	—	—
武 蔵 村 山 市	都市核地区土地区画整理事業特別会計	—	—	昭 和 病 院 企 業 団	病院事業会計	—	—
多 摩 市	下水道事業会計	—	—	福 生 病 院 企 業 団	福生病院企業団病院事業会計	—	—
稲 城 市	病院事業会計	—	—	青 梅 、 羽 村 地 区	青梅、羽村地区工業用水道企業団工	—	—
稲 城 市	下水道事業会計	—	—	業 用 水 道 企 業 団	業用水道事業会計		
羽 村 市	羽村市水道事業会計	—	—	東 京 都 六 市	モーターボート競走事業会計	—	—
羽 村 市	羽村市下水道事業会計	—	—	競 艇 事 業 組 合			
あ き る 野 市	下水道事業会計	—	—	東 京 都 四 市	モーターボート競走事業会計	—	—
				競 艇 事 業 組 合			
				東 京 都 三 市	モーターボート競走事業会計	—	—
				収 益 事 業 組 合			

【備 考】 資金不足額がない場合は、「—」と表記している。



