

(大島町)

五島をつなぐ ～支庁の窓～ No.44

大島支庁土木課

昨年も全国各地で、台風等による土砂災害が数多く発生しています。土砂災害から身を守り、犠牲者ゼロを目指すには、一人一人が高い防災意識を持ち、避難に備えることが大切です。

今回は、避難の判断をする上で非常に重要である、土砂災害のおそれのある箇所を知る方法について、ご紹介いたします。

土砂災害のおそれのある箇所を知る

東京都では土砂災害防止法に基づき、土砂災害警戒区域等を指定しています。

(大島町 平成27年 6月30日指定)

土砂災害警戒区域・・・土砂災害のおそれがある区域(イエローゾーン)

土砂災害特別警戒区域・・・土砂災害警戒区域のうち、建物が壊れ、住んでいる人に被害が生じるおそれがある区域(レッドゾーン)

土砂災害ハザードマップ

町役場より、各ご家庭に配布されています。

避難所や、土砂災害のおそれがある区域の確認が出来ます。

土砂災害警戒区域等マップ

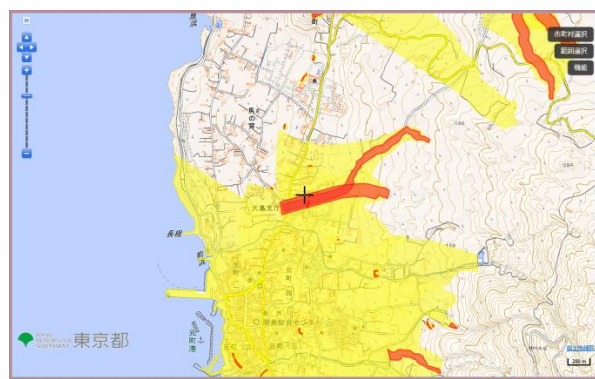
東京都建設局のホームページで公開しています。(http://www.sabomap.jp/tokyo/)

ハザードマップと同様に区域の確認が出来ます。こちらのマップは、様々な機能があります。

- ・背景図のオルソ図(航空写真)への切り替え
- ・地図の拡大、縮小
- ・公示図書の閲覧、印刷
- ・住所検索 など



土砂災害ハザードマップ



土砂災害警戒区域等マップ

皆さまのご自宅や生活圏が、区域に含まれているかを事前に確認し、避難の判断に役立ててください。

(利島村)

五島をつなぐ ～支庁の窓～ No.44

大島支庁土木課

昨年も全国各地で、台風等による土砂災害が数多く発生しています。土砂災害から身を守り、犠牲者ゼロを目指すには、一人一人が高い防災意識を持ち、避難に備えることが大切です。

今回は、避難の判断をする上で非常に重要である、土砂災害のおそれのある箇所を知る方法について、ご紹介いたします。

土砂災害のおそれのある箇所を知る

東京都では土砂災害防止法に基づき、土砂災害警戒区域等を指定しています。

(利島村 平成29年 1月11日指定)

土砂災害警戒区域・・・土砂災害のおそれがある区域(イエローゾーン)

土砂災害特別警戒区域・・・土砂災害警戒区域のうち、建物が壊れ、住んでいる人に被害が生じるおそれがある区域(レッドゾーン)

土砂災害ハザードマップ

村役場より、各ご家庭に配布されています。

避難所や、土砂災害のおそれがある区域の確認が出来ます。

土砂災害警戒区域等マップ

東京都建設局のホームページで公開しています。(http://www.sabomap.jp/tokyo/)

ハザードマップと同様に区域の確認が出来ます。こちらのマップは、様々な機能があります。

- ・背景図のオルソ図(航空写真)への切り替え
- ・地図の拡大、縮小
- ・公示図書の閲覧、印刷
- ・住所検索 など



土砂災害警戒区域等マップ

皆さまのご自宅や生活圏が、区域に含まれているかを事前に確認し、避難の判断に役立ててください。

(新島村)

五島をつなぐ ～支庁の窓～ No.44

大島支庁土木課

昨年も全国各地で、台風等による土砂災害が数多く発生しています。土砂災害から身を守り、犠牲者ゼロを目指すには、一人一人が高い防災意識を持ち、避難に備えることが大切です。

今回は、避難の判断をする上で非常に重要である、土砂災害のおそれのある箇所を知る方法について、ご紹介いたします。

土砂災害のおそれのある箇所を知る

東京都では土砂災害防止法に基づき、土砂災害警戒区域等を指定しています。

(新島村 平成29年 8月28日指定)

土砂災害警戒区域・・・土砂災害のおそれがある区域(イエローゾーン)

土砂災害特別警戒区域・・・土砂災害警戒区域のうち、建物が壊れ、住んでいる人に被害が生じるおそれがある区域(レッドゾーン)

土砂災害ハザードマップ

村役場より、各ご家庭に配布されています。

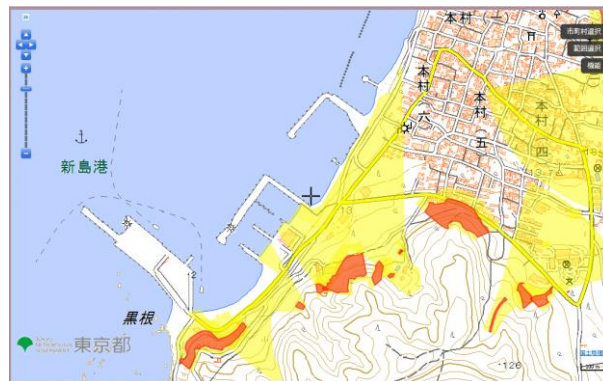
避難所や、土砂災害のおそれがある区域の確認が出来ます。

土砂災害警戒区域等マップ

東京都建設局のホームページで公開しています。(http://www.sabomap.jp/tokyo/)

ハザードマップと同様に区域の確認が出来ます。こちらのマップは、様々な機能があります。

- ・背景図のオルソ図(航空写真)への切り替え
- ・地図の拡大、縮小
- ・公示図書の閲覧、印刷
- ・住所検索 など



土砂災害警戒区域等マップ

皆さまのご自宅や生活圏が、区域に含まれているかを事前に確認し、避難の判断に役立ててください。

五島をつなぐ ～支庁の窓～ No.44

大島支庁土木課

昨年も全国各地で、台風等による土砂災害が数多く発生しています。土砂災害から身を守り、犠牲者ゼロを目指すには、一人一人が高い防災意識を持ち、避難に備えることが大切です。

今回は、避難の判断をする上で非常に重要である、土砂災害のおそれのある箇所を知る方法について、ご紹介いたします。

土砂災害のおそれのある箇所を知る

東京都では土砂災害防止法に基づき、土砂災害警戒区域等を指定しています。

(神津島村 平成30年10月 5日指定)

土砂災害警戒区域・・・土砂災害のおそれがある区域(イエローゾーン)

土砂災害特別警戒区域・・・土砂災害警戒区域のうち、建物が壊れ、住んでいる人に被害が生じるおそれがある区域(レッドゾーン)

土砂災害警戒区域等マップ

東京都建設局のホームページで公開しています。(http://www.sabomap.jp/tokyo/)

土砂災害のおそれがある区域の確認が出来ます。このマップは以下の通り、様々な機能があります。

・地図の拡大、縮小 ・公示図書の閲覧、印刷 ・住所検索 ・距離の計測 など



土砂災害警戒区域等マップ

土砂災害ハザードマップ

避難所や、土砂災害のおそれがある区域を示した地図です。

今後、村役場により作成され、各ご家庭に配布される予定です。

皆さまのご自宅や生活圏が、区域に含まれているかを事前に確認し、避難の判断に役立ててください。