

# 「こうかん・くわくわ」だよ

Oshima・Toshima  
大島・利島

発行：平成27年3月

## 訓練の様子

自然災害、事故等に備え、関係機関と訓練を行っています。



消火救難訓練（化学消防車による消火）



自衛隊訓練

## 空港周辺の高さ制限

航空機が安全に離着陸するためには、空港周辺の一定の空間を障害物が無い状態にしておく必要があります。このため、航空法において、次のような制限表面（高さ）を設定しています。近隣の方々には、建物・樹木・クレーンの上げ下げ等でご協力をいただきありがとうございます。今後ともよろしくお祈いします。



注：大島空港の標点、海拔（TP+）37.8mです。

高さ制限イメージ図

【出典】  
県営名古屋空港  
ホームページ

## 水難事故に注意

水難に遭った人の約半数は死亡または行方不明になっています。特に魚とり・釣り、水遊び中の発生が多いです。

事故を防ぐには、危険箇所に立入らないことや、ライフジャケットの着用が大事です。

詳しい情報は、政府広報オンラインをご覧ください。

<http://www.gov-online.go.jp/useful/article/201407/3.html>

## 元町港船客待合所改修工事完了

元町港船客待合所において、バス停につながる日除け雨よけ施設の設置、空調設備改修・トイレを和式から洋式に改修する工事を実施しました。

日除け雨除け施設 船待入口から



和式トイレから洋式トイレに改修済

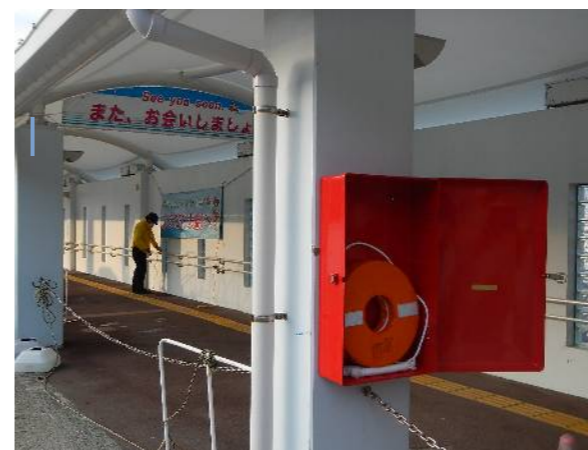


## 港湾・漁港施設の安全対策を強化

港湾・漁港の安全対策として、下記2点の強化をしました。

- ①各港に**浮環を設置**しました。水中に落下した方を見かけたら、迷わずに使用し、人命救助に役立ててください。なお、浮環は赤いBOXの中に収納してあります。
- ②各港統一したルールに基づき、「**関係者以外・立入禁止**」と**停止線を表示**しました。停止線より先に入るとは、重大な事故につながる可能性がありますので、本表示に従った利用をお願いします。

浮環設置



関係者以外・立入禁止と停止線



来年度以降も、各港の安全性・利便性向上のために工事を行って参りますので、工事への御理解・御協力の程、よろしくお祈いします。

発行：大島港湾空港管理事務所 TEL：04992-2-1400  
大島支庁港湾課工事係 TEL：04992-2-4461