

「こうかん・くうこう」だより nijima・shikinejima 新島・式根島

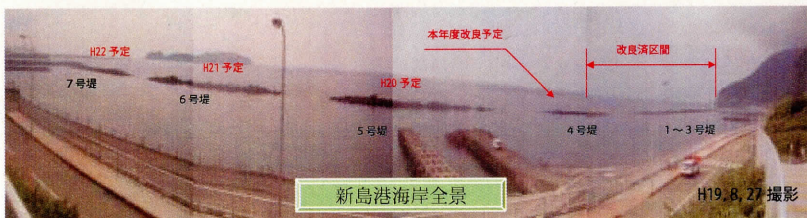
発行平成19年9月

1. 離岸堤の整備状況について

新島港及び若郷漁港海岸の離岸堤事業について、本年度末までの進捗状況とこれからの整備予定についてお知らせします。

【新島港海岸離岸堤】

波浪等により既設離岸堤が沈下したため、離岸堤を嵩上げ改良し、侵食防止効果を向上するための改良工事を行っています。改良工事は北側離岸堤から整備を進めており、本年度末には4号堤までの改良が整備済みとなります。また、残りの離岸堤については、毎年1基の改良予定で平成22年完了の見込みです。



新島港海岸全景

【若郷漁港海岸離岸堤】

離岸堤整備後も開口部からの進入波により海浜の侵食傾向が確認されることから、1号堤と2号堤との開口部80mを閉鎖するための離岸堤整備に合わせ、2号堤～4号堤の開口部2箇所を縮小するための離岸堤整備を実施しています。

この工事が本年度完成することにより、海浜の安全性が増すことになります。

来年度の事業予定については、先の台風等の影響で既設離岸堤の2号堤～4号堤の一部で飛散や沈下した箇所があるため、新たに消波ブロックの製作据付を実施し、低下した離岸堤機能の復旧を行います。



若郷漁港海岸全景

2. 新島空港の夏の状況について

【暑かった新島それでも最高気温31℃】

日本列島で記録的な猛暑日が続いた2007年8月。新島でも日中の最高気温が30度を超す真夏日が20日間もありました。(ちなみに昨年の8月の真夏日は6日間。)



島しょは海に囲まれており、海洋気候で風も強く冷却効果があることから真夏日はめったにありませんが、温暖化の影響か新島でも年々真夏日の日数が増えつつあります。

毎日のように酷暑の記事が新聞を賑わせていましたが、新島では海洋気候のおかげでまだまだ過ごしやすいようです。

【賑わいの新島空港】

新島空港では通常1日に定期便が4便ありますが、GWや夏期等の繁忙期には多い日で1日に10便もの離発着があります。

空港ターミナルも一日中、お客様で賑わいを見せていました。

天候に恵まれたおかげで、今年8月の就航率は良好で、定期便の欠航は5便しかありませんでした。また、この時期はプライベート機の予約も多く、駐機できるエプロンがいっぱいになってしまう日も多くありました。



増便された定期便



プライベート機で賑わうエプロン

発行：新島港湾空港管理事務所 TEL.04992-5-1267 FAX5-1537
新島港湾空港工事事務所 TEL.04992-5-0086 FAX5-0287