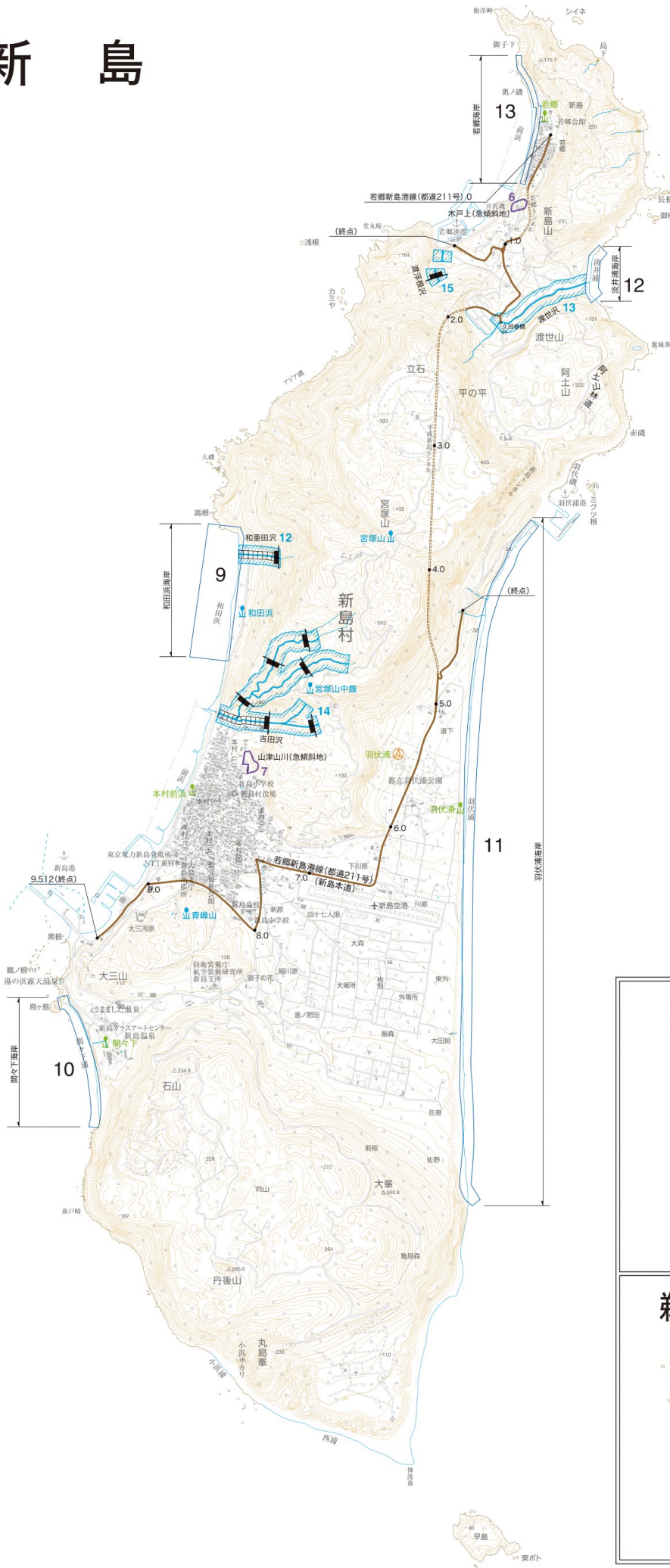
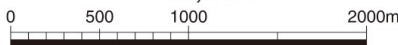


新島



| 凡例 | | 保護計画 | |
|------------|--|---------|--|
| 都道 | | 特別保護地区 | |
| 都道(トンネル部) | | 第1種特別地域 | |
| 都道(計画検討中) | | 第2種特別地域 | |
| 都道(未舗装) | | 第3種特別地域 | |
| 砂防指定地 | | 普通地域 | |
| 海岸保全区域 | | | |
| 地点標 | | | |
| 堆積工 | | | |
| 砂防ダム | | | |
| 流路工 | | | |
| 急傾斜地崩壊危険区域 | | | |
| 地すべり防止区域 | | | |

1 : 42,500



地内島 (新島村)



鵜渡根島 (新島村)

