

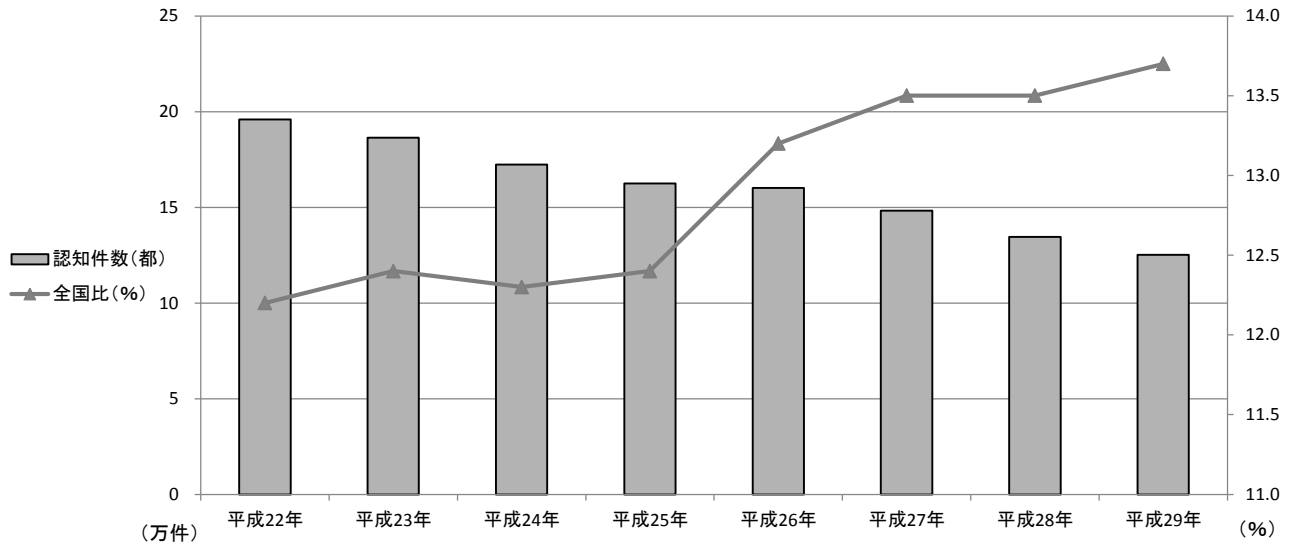
1 東京都における犯罪被害等の現状

(1) 刑法犯の認知件数

ア 都内における刑法犯の認知件数

(単位:件)

	平成22年	平成23年	平成24年	平成25年	平成26年	平成27年	平成28年	平成29年
認知件数(全国)	1,604,205	1,502,802	1,403,270	1,314,140	1,212,163	1,098,969	996,120	915,042
認知件数(都)	195,970	186,432	172,385	162,557	160,120	148,182	134,619	125,251
全国比(%)	12.2	12.4	12.3	12.4	13.2	13.5	13.5	13.7

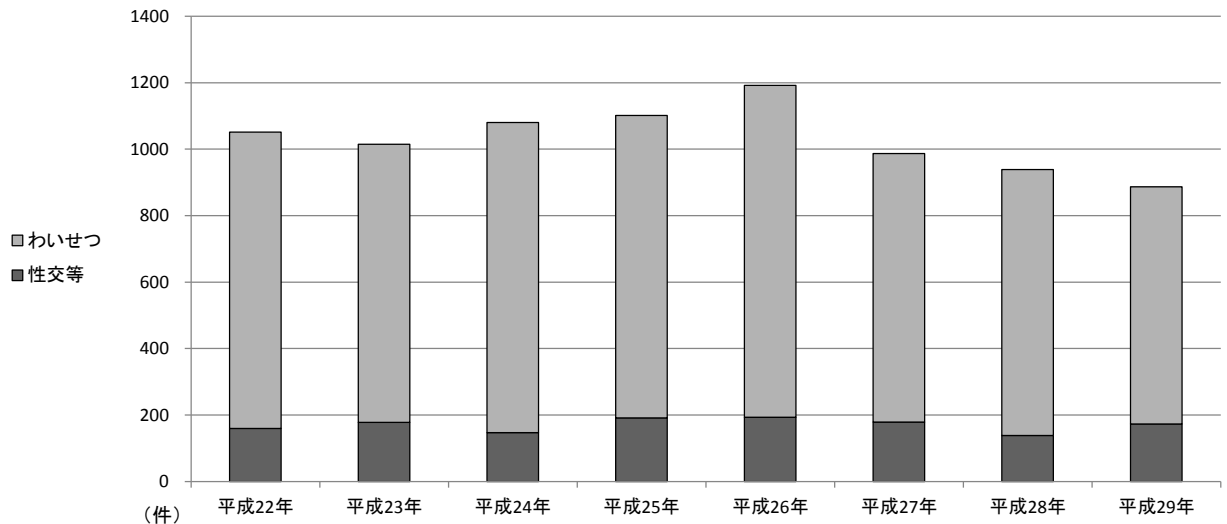


(「警視庁の統計」・「警察白書」より作成)

イ 都内の性犯罪の刑法犯認知件数(強制性交等、強制わいせつ)

(単位:件)

	平成22年	平成23年	平成24年	平成25年	平成26年	平成27年	平成28年	平成29年
強制性交等 (※平成28年までは強姦)	160	178	147	191	193	179	138	173
強制わいせつ	891	837	933	910	999	808	801	714
計	1051	1015	1080	1101	1192	987	939	887

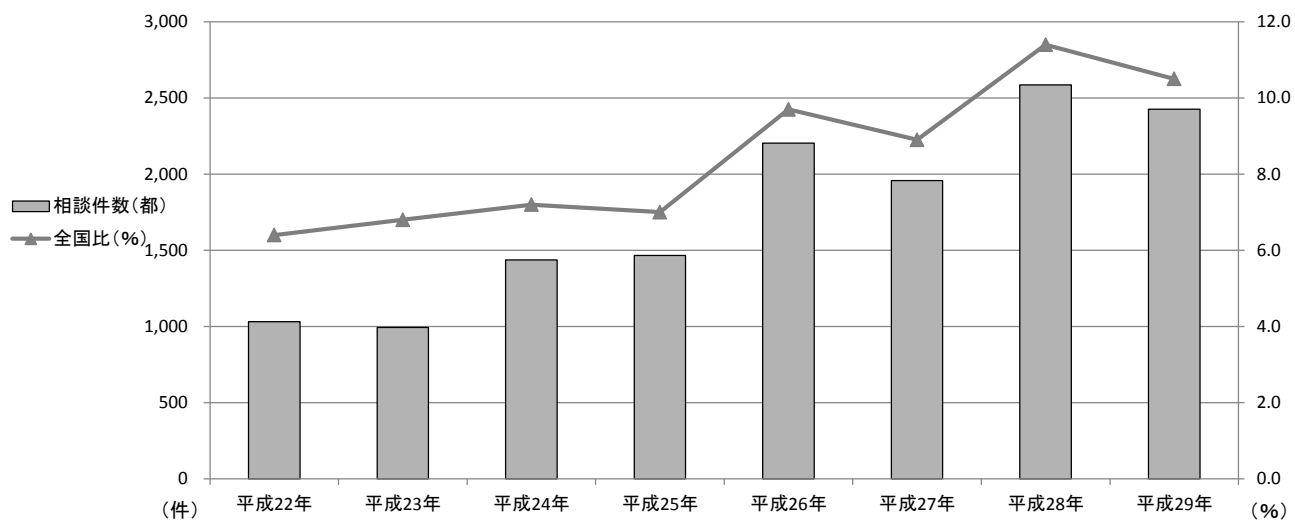


(「警視庁の統計」より作成)

ウ ストーカー行為等に係る相談件数(東京都)

(単位:件)

	平成22年	平成23年	平成24年	平成25年	平成26年	平成27年	平成28年	平成29年
相談件数(全国)	16,176	14,618	19,920	21,089	22,823	21,968	22,737	23,079
相談件数(都)	1,032	993	1,437	1,466	2,204	1,957	2,586	2,426
全国比(%)	6.4	6.8	7.2	7.0	9.7	8.9	11.4	10.5



(「警視庁の統計」・警察庁資料より作成)

エ 都内における刑法犯の認知件数(罪種別)

(単位:件)

罪種\年	平成22年	平成23年	平成24年	平成25年	平成26年	平成27年	平成28年	平成29年
総数	195,970	186,432	172,385	162,557	160,120	148,182	134,619	125,251
凶悪犯	945	957	915	854	907	757	696	692
殺人	100	117	118	94	127	102	81	99
強盗	595	565	569	466	491	399	402	351
放火	90	97	81	103	96	77	75	69
強制性交等 (強姦)	160	178	147	191	193	179	138	173
粗暴犯	8,373	8,260	8,788	8,603	8,844	8,972	8,701	8,345
凶器準備集合	1	-	2	3	1	-	-	1
暴行	4,149	4,165	4,465	4,576	4,572	4,825	4,734	4,529
傷害	3,158	3,161	3,365	3,152	3,309	3,204	3,149	2,939
傷害致死	13	9	13	4	14	6	7	3
脅迫	333	332	404	391	570	556	540	583
恐喝	732	602	552	481	392	387	278	293
窃盗犯	145,184	139,227	125,845	117,969	117,250	108,198	96,658	87,404
侵入窃盗	9,415	8,042	7,970	7,756	6,925	6,324	5,230	5,237
非侵入窃盗	135,769	131,185	117,875	110,213	110,325	101,874	91,428	82,167
知能犯	8,179	7,222	7,221	7,668	8,010	7,015	7,420	9,084
詐欺	7,002	6,160	6,464	6,965	7,357	6,334	6,627	8,299
横領	209	192	172	161	159	155	165	150
偽造	963	867	572	537	488	518	618	623
汚職	3	1	6	4	-	3	3	1
背任	2	2	7	1	6	5	7	11
風俗犯	1,424	1,342	1,454	1,381	1,394	1,143	1,087	983
賭博	35	35	18	23	21	23	27	22
わいせつ	1,389	1,307	1,436	1,358	1,373	1,120	1,060	961
その他	31,865	29,424	28,162	26,082	23,715	22,097	20,057	18,743
略取誘拐	10	6	19	14	20	18	29	32
占離横領	10,045	8,380	7,603	6,434	5,551	5,379	4,801	4,069
公務執行妨害	617	676	672	652	582	576	505	469
住居侵入	1,381	1,185	1,205	1,172	1,156	1,131	1,059	943
器物破損	19,116	18,547	18,110	17,178	15,839	14,349	12,972	12,627
その他	696	630	553	632	567	644	691	603

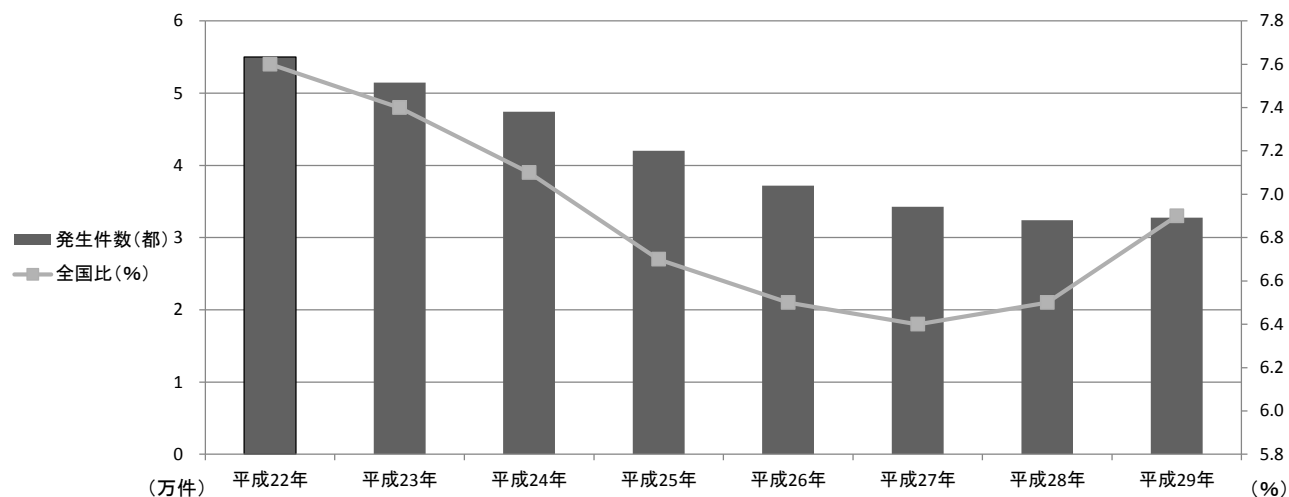
(「警視庁の統計」より作成)

(2) 交通事故の発生件数(人身事故のみ)

ア 都内における交通事故の発生件数

(単位:件)

	平成22年	平成23年	平成24年	平成25年	平成26年	平成27年	平成28年	平成29年
発生件数(全国)	725,924	692,084	665,157	629,033	573,842	536,899	499,201	472,165
発生件数(都)	55,013	51,477	47,429	42,041	37,184	34,274	32,412	32,763
全国比(%)	7.6	7.4	7.1	6.7	6.5	6.4	6.5	6.9



(「警視庁の統計」・「警察白書」より作成)

イ 都内における交通事故の発生件数と死傷者数、負傷者数の状況

(単位:件)

件数\年	平成22年	平成23年	平成24年	平成25年	平成26年	平成27年	平成28年	平成29年
発生件数(都)	55,013	51,477	47,429	42,041	37,184	34,274	32,412	32,763
死傷者数	215	215	183	168	172	161	159	164
負傷者数	62,128	58,140	54,837	48,855	43,212	39,931	37,828	37,994

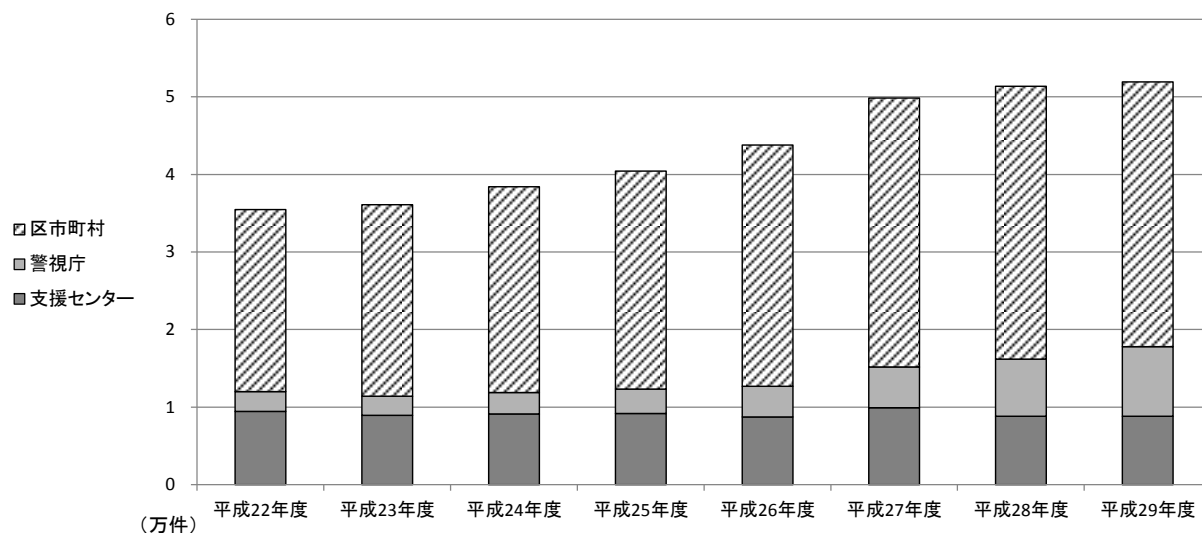
(「警視庁の統計」より作成)

(3) 配偶者からの暴力に関する相談件数

ア 都内各相談機関における配偶者暴力相談件数の推移

(単位:件)

	平成22年度	平成23年度	平成24年度	平成25年度	平成26年度	平成27年度	平成28年度	平成29年度
区市町村	23,462	24,693	26,547	28,110	31,094	34,652	35,182	34,131
警視庁	2,553	2,449	2,756	3,152	3,967	5,260	7,363	8,976
支援センター	9,442	8,942	9,116	9,166	8,719	9,917	8,812	8,828

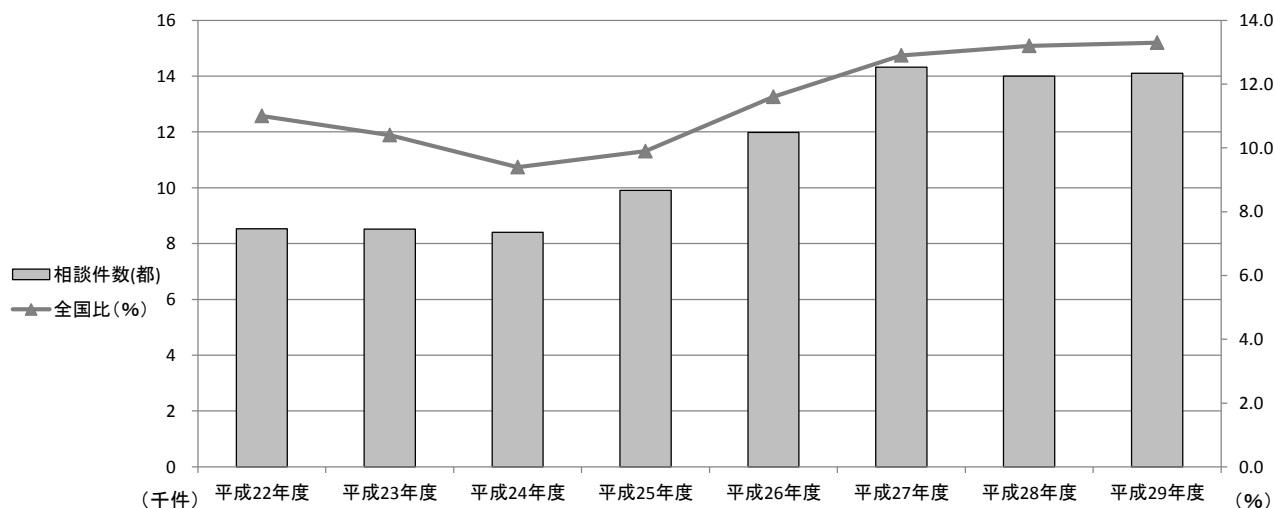


(生活文化局資料より作成)

イ 配偶者暴力相談支援センターにおける相談件数(東京都)

(単位:件)

	平成22年度	平成23年度	平成24年度	平成25年度	平成26年度	平成27年度	平成28年度	平成29年度
相談件数(都)	8,526	8,517	8,400	9,904	11,983	14,323	13,996	14,098
全国	77,334	82,099	89,490	99,961	102,963	111,172	106,367	106,110
全国比(%)	11.0	10.4	9.4	9.9	11.6	12.9	13.2	13.3



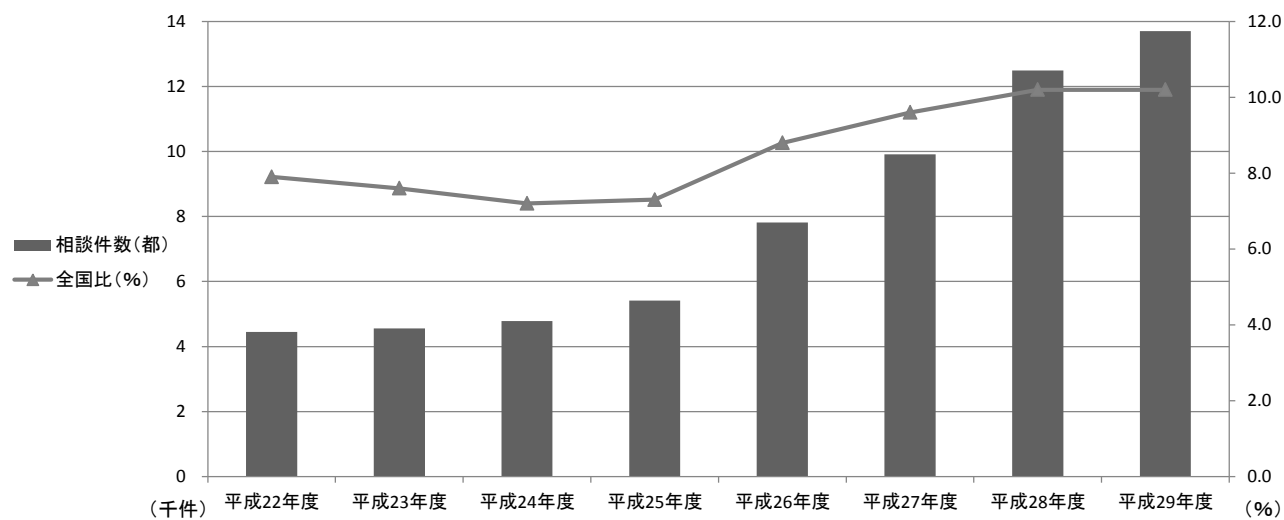
(内閣府「配偶者暴力相談支援センターにおける配偶者からの暴力が関係する相談件数等の結果について」より作成)

(4) 児童虐待に関する相談対応件数

ア 児童相談所における児童虐待相談対応件数(東京都)

(単位:件)

	平成22年度	平成23年度	平成24年度	平成25年度	平成26年度	平成27年度	平成28年度	平成29年度
相談件数(都)	4,450	4,559	4,788	5,414	7,814	9,909	12,494	13,707
全国	56,384	59,919	66,701	73,802	88,931	103,286	122,575	133,778
全国比(%)	7.9	7.6	7.2	7.3	8.8	9.6	10.2	10.2



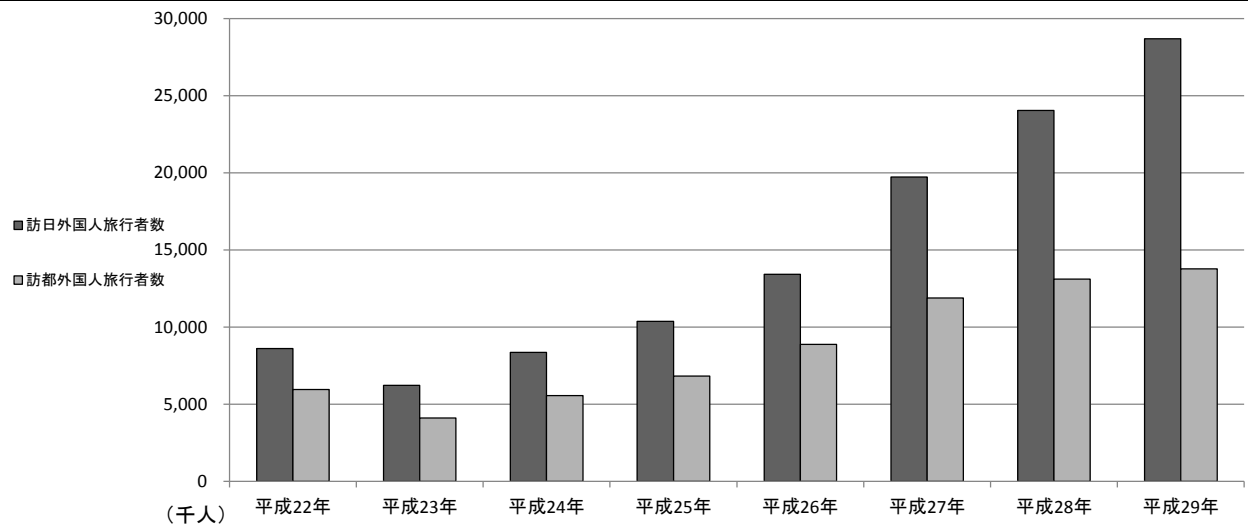
(厚生労働省「児童虐待相談対応件数等及び児童虐待等要保護事例の検証結果」より作成)

2 その他 関連資料

(1) 訪日・訪都外国人旅行者数

(千人)

	平成22年	平成23年	平成24年	平成25年	平成26年	平成27年	平成28年	平成29年
訪日外国人旅行者数	8,611	6,219	8,358	10,364	13,413	19,737	24,040	28,691
訪都外国人旅行者数	5,942	4,098	5,562	6,812	8,874	11,894	13,102	13,774

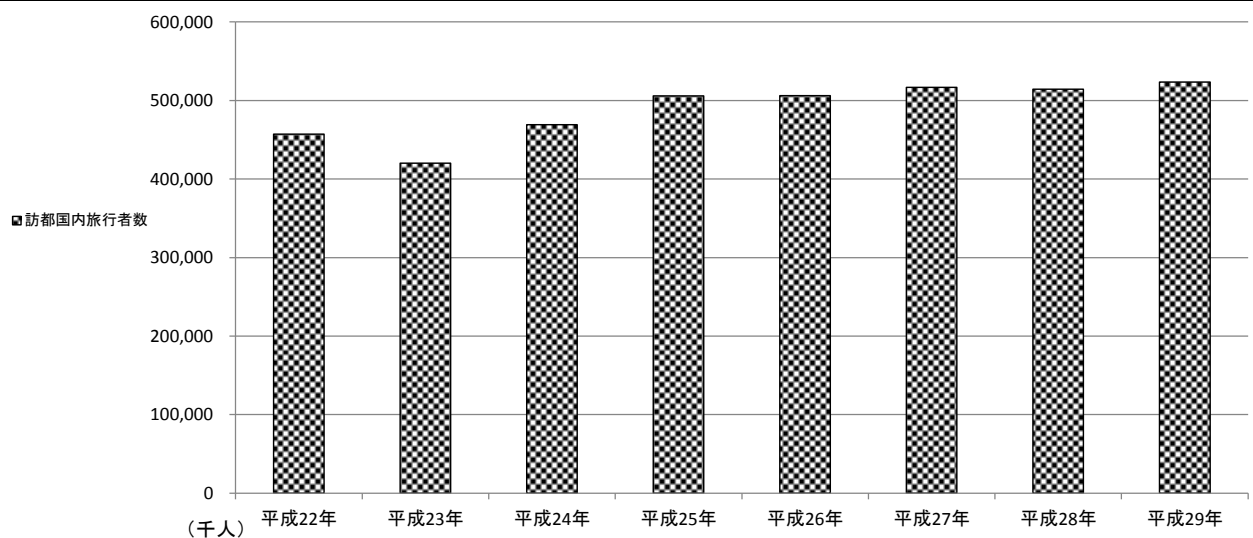


(産業労働局資料より作成)

(2) 訪都国内旅行者数

(千人)

	平成22年	平成23年	平成24年	平成25年	平成26年	平成27年	平成28年	平成29年
訪都国内旅行者数	457,173	420,100	469,258	505,827	506,248	516,695	514,300	523,311

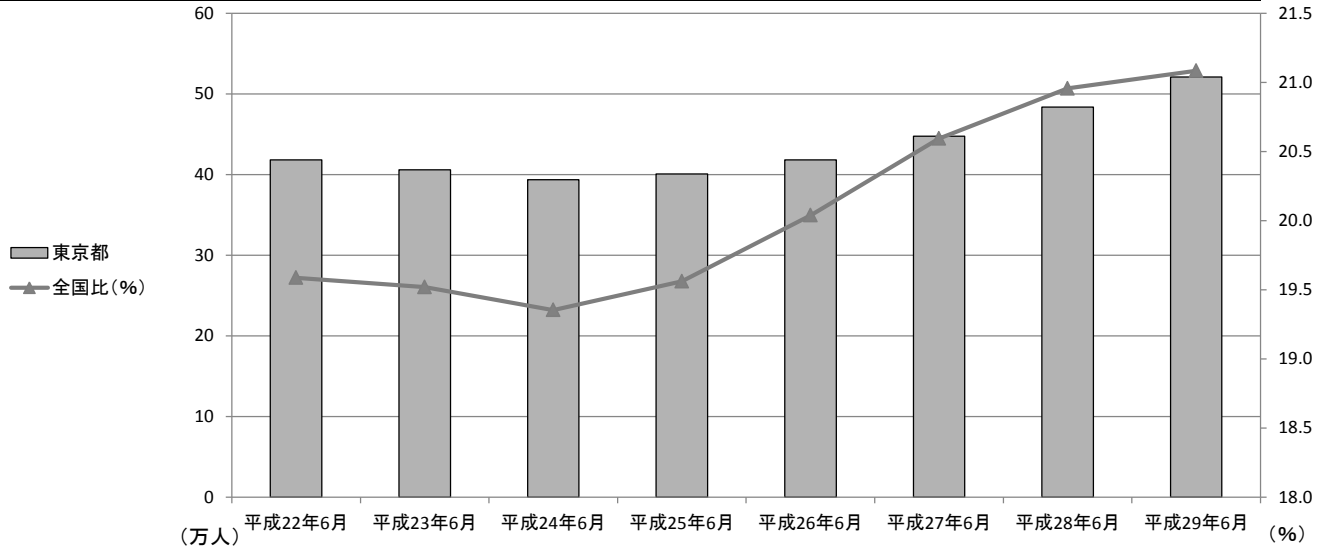


(産業労働局資料より作成)

(3)在留外国人数

(人)

	平成22年6月	平成23年6月	平成24年6月	平成25年6月	平成26年6月	平成27年6月	平成28年6月	平成29年6月
総数	2,134,151	2,078,508	2,033,656	2,049,123	2,086,603	2,172,892	2,307,388	2,471,458
東京都	418,012	405,692	393,585	400,828	418,124	447,487	483,538	521,088
全国比(%)	19.6	19.5	19.4	19.6	20.0	20.6	21.0	21.1



(法務省「在留外国人統計」より作成)