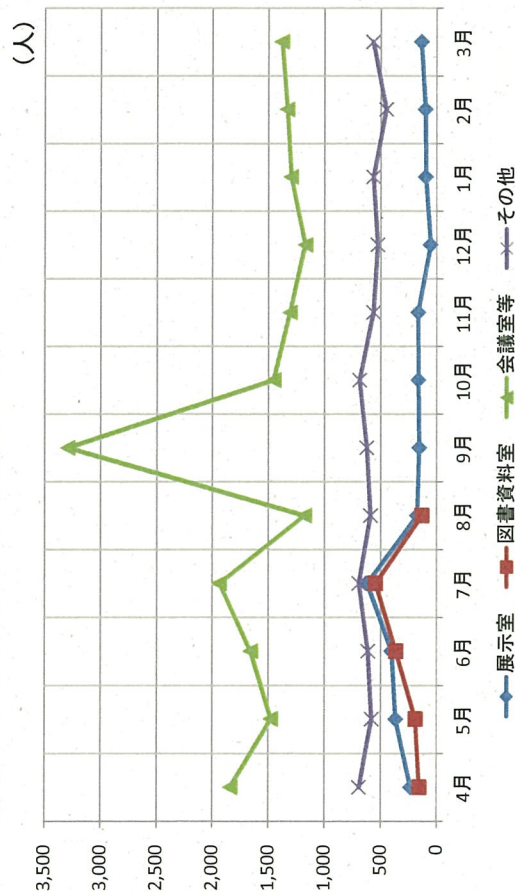
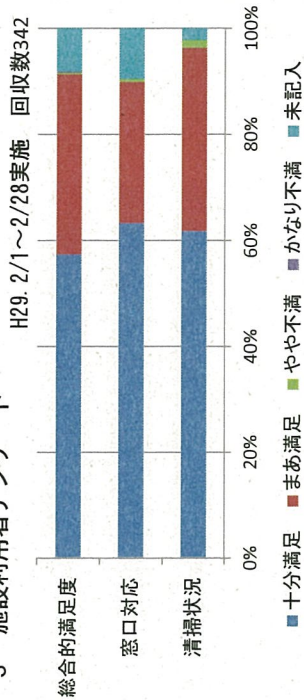


東京都人権プラザ分館の利用者数及び平成28年度アンケートの結果

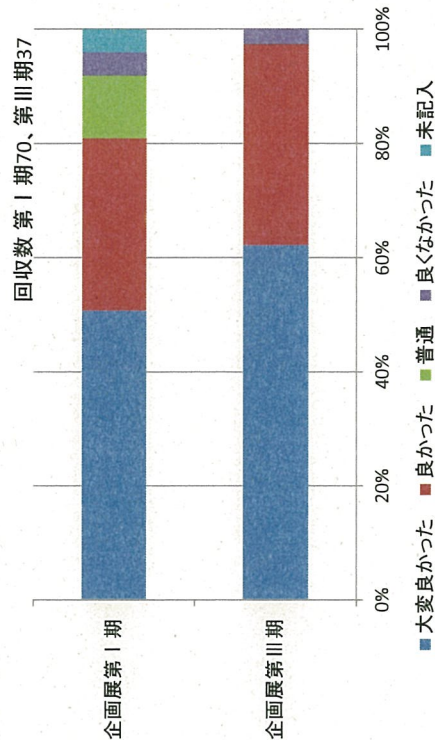
1 利用者数の推移 (平成28年度、施設別・月別)



3 施設利用者アンケート



4 企画展アンケート



5 施設利用者の声 (施設利用者アンケート等より)

- (ロゴ・アッパ)若者の自殺について、認識を改める機会となった。
- (企画展第Ⅰ期)選書が良く考えられている。
- (視察対応)浅草地区に関する歴史的視点からのフィールドワークは興味深く、大変参考になった。
- 職員の説明が丁寧で分かりやすい。

2 直近5ヶ年の利用者数の推移

