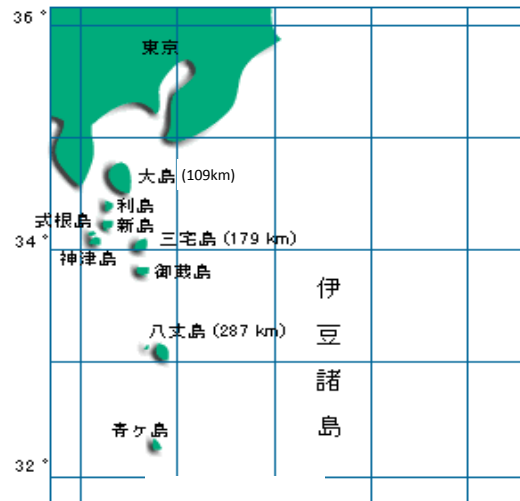
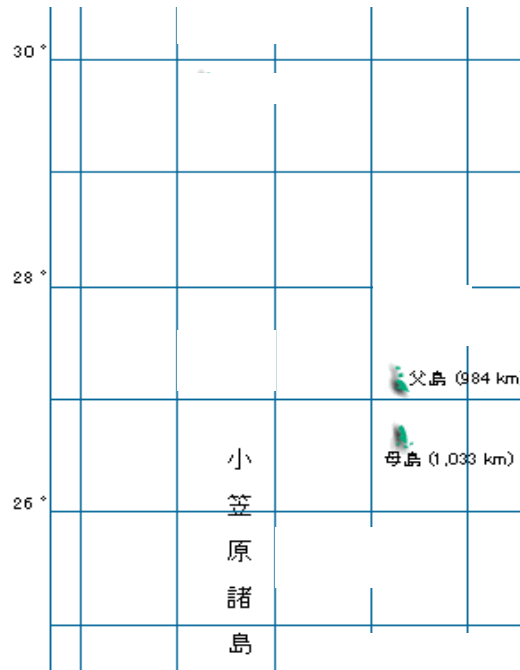


東京宝島推進委員会（第2回）



委員からの視察報告



大島

6月2日(金)～6月3日(土)

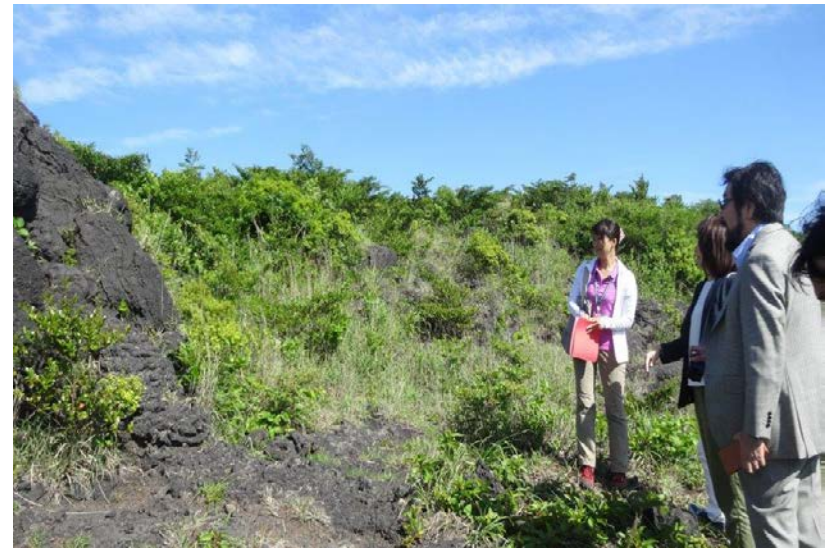
山田 敦郎 委員長 河野 奈保 委員

(利用交通機関) 竹芝～(ジェットfoil)～大島～(飛行機)～調布

● 火山島ならではの景観



地層切断面



三原山

大島

6月2日(金)～6月3日(土)

山田 敦郎 委員長 河野 奈保 委員

(利用交通機関) 竹芝～(ジェットfoil)～大島～(飛行機)～調布

● 日本有数の椿油の産地



椿油製造工場

● 情緒ある港町の風景



波浮港

三宅島・御蔵島

6月11日(日)～6月12日(月)

楓 千里 委員

(利用交通機関) 調布～(飛行機)～三宅島～(ハリ)～御蔵島～(大型船)～三宅島
～(飛行機)～調布

● [三宅島]ダイナミックな火山景観



火山体験遊歩道

● [三宅島]貴重な野鳥等の観察



アカコッコ館

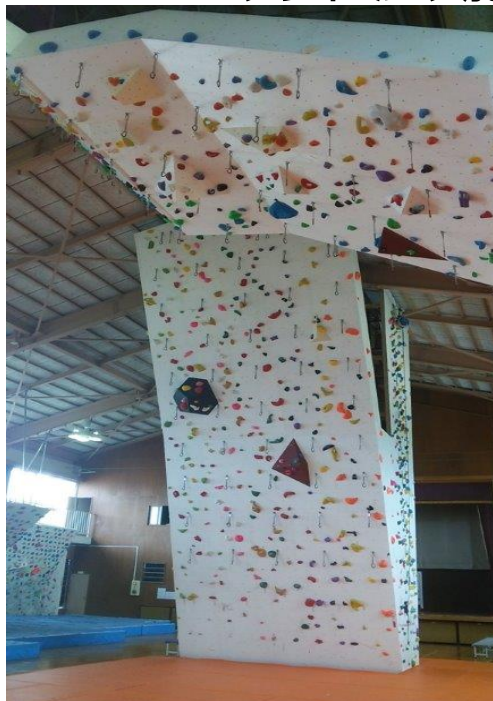
三宅島・御蔵島

6月11日(日)～6月12日(月)

楓 千里 委員

(利用交通機関) 調布～(飛行機)～三宅島～(ハリ)～御蔵島～(大型船)～三宅島
～(飛行機)～調布

- [三宅島]国内最大級の
クライミング施設



三宅村レクリエーションセンター

- [御蔵島]秘境探検



御蔵島の原生林

三宅島・御蔵島

6月11日(日)～6月12日(月)

楓 千里 委員

(利用交通機関) 調布～(飛行機)～三宅島～(ヘリ)～御蔵島～(大型船)～三宅島
～(飛行機)～調布

[御蔵島]イルカウォッチング



写真提供: 東京都島しょ振興公社

島周辺に根付いているミナミハンドウイルカ
(写真はイメージ)

[御蔵島]ツゲ、クワ等の高級素材の産地



観光資料館

神津島・新島・式根島

7月14日(金)～7月15日(土)

楓 千里 委員

(利用交通機関) 竹芝～(大型船)～神津島～(ジェットフォイル)～新島～(村営船)
～式根島～(村営船)～新島～(飛行機)～調布

● [神津島]個性豊かな海岸



赤崎海水浴場・遊歩道

● [神津島]天然水の地ビール醸造



HYUGA BREWERY (ヒューガブルワリー)

神津島・新島・式根島

7月14日(金)～7月15日(土)

楓 千里 委員

(利用交通機関) 竹芝～(大型船)～神津島～(ジェットfoil)～新島～(村営船)～
式根島～(村営船)～新島～(飛行機)～調布

● [新島]新島ガラスのアート体験



ガラスアートセンター (体験教室)



ガラスアートミュージアム

神津島・新島・式根島

7月14日(金)～7月15日(土)

楓 千里 委員

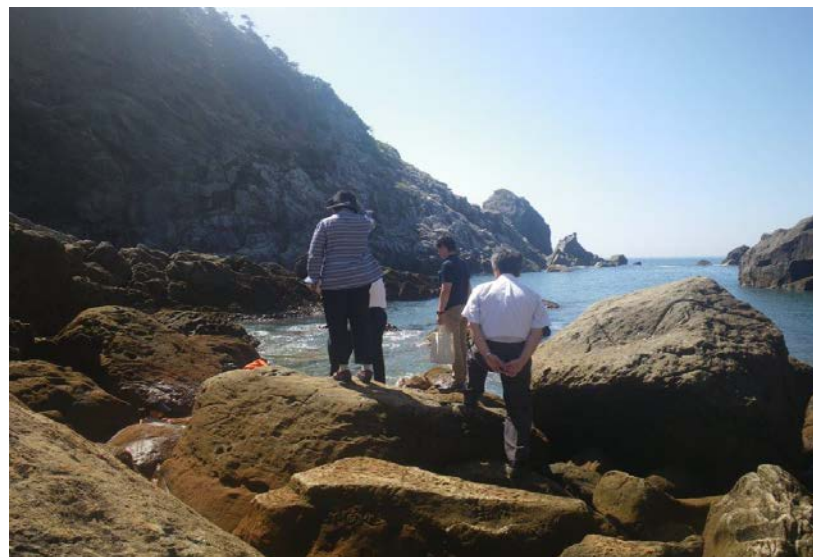
(利用交通機関) 竹芝～(大型船)～神津島～(ジェットフォイル)～新島～(村営船)～
式根島～(村営船)～新島～(飛行機)～調布

● [新島]美しい白砂のビーチ



羽伏浦海岸

● [式根島]大自然の天然温泉



地鉦温泉