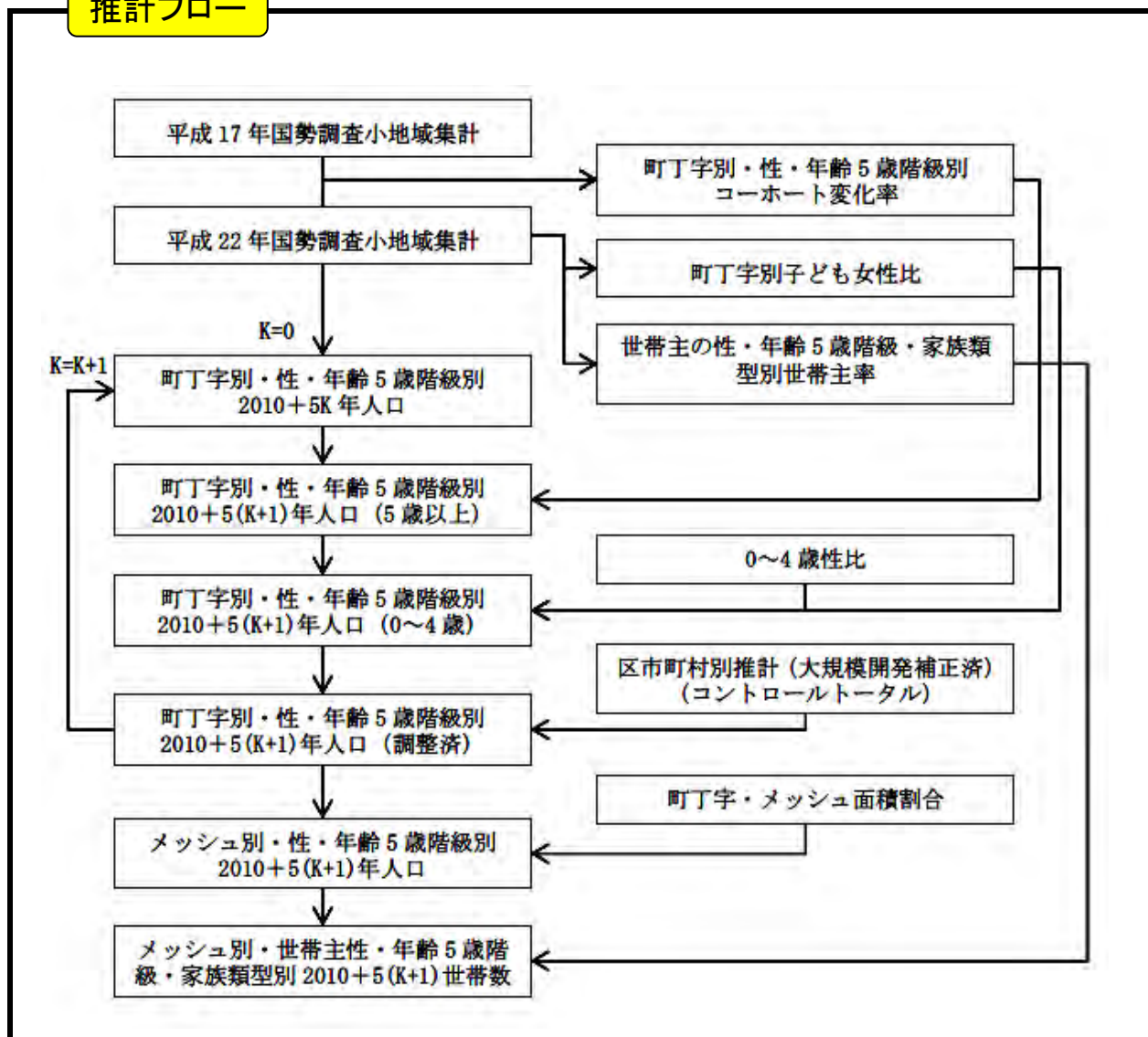


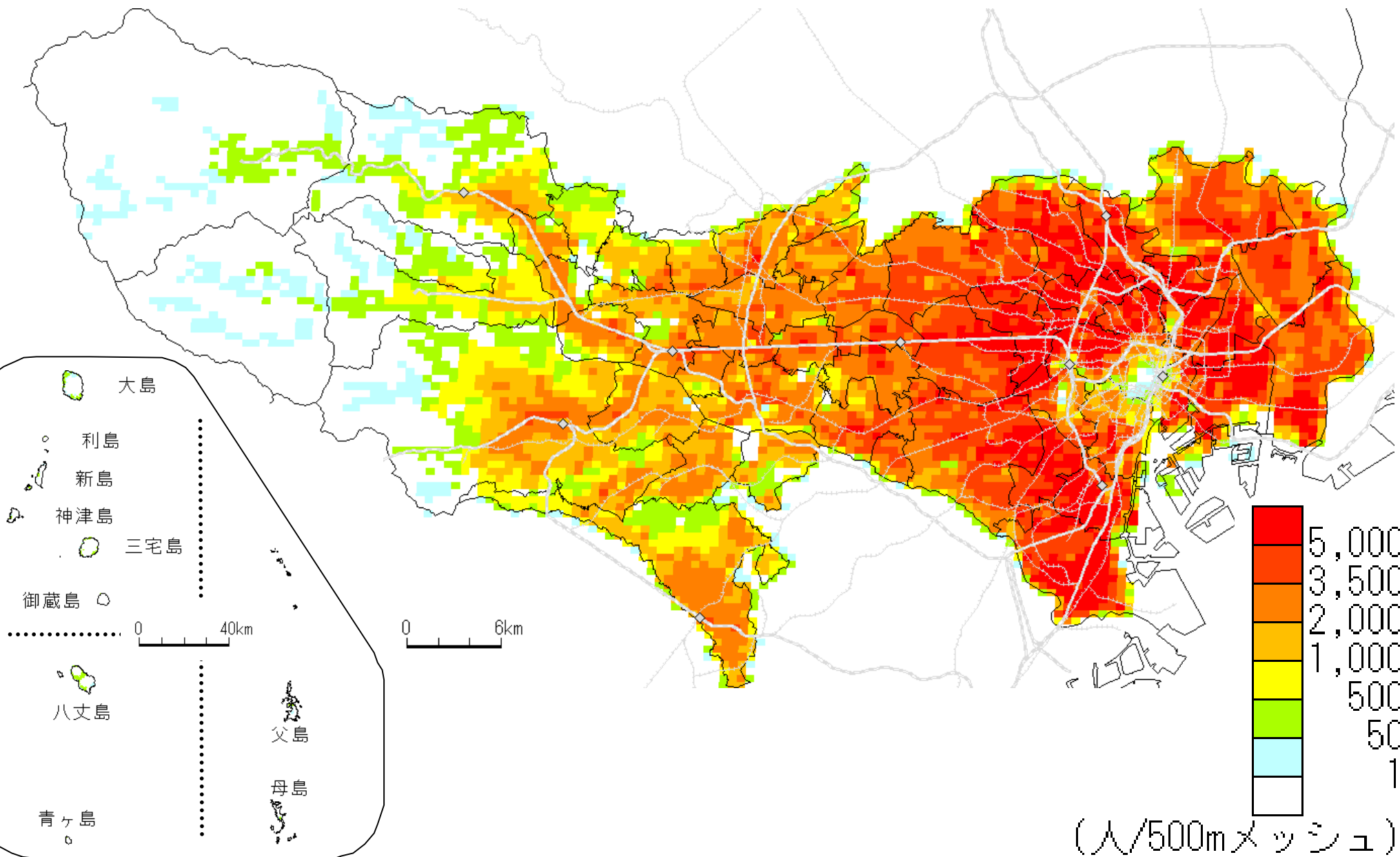
# 2050年までの地域別の将来人口推計(500mメッシュ)

- 2010年から2050年までの東京の年齢階級別常住人口及び世帯類型別の世帯数を、500mメッシュ地域ごとに、独自に推計する。
- 平成17年および平成22年国勢調査のデータより算出した町丁字別の変化の傾向を基に、2050年までの人口及び世帯数を算出する。
- 平成24年度に東京の自治のあり方研究会で公表した人口推計を基に、補正を行うことで、統計的な安定性を担保する。

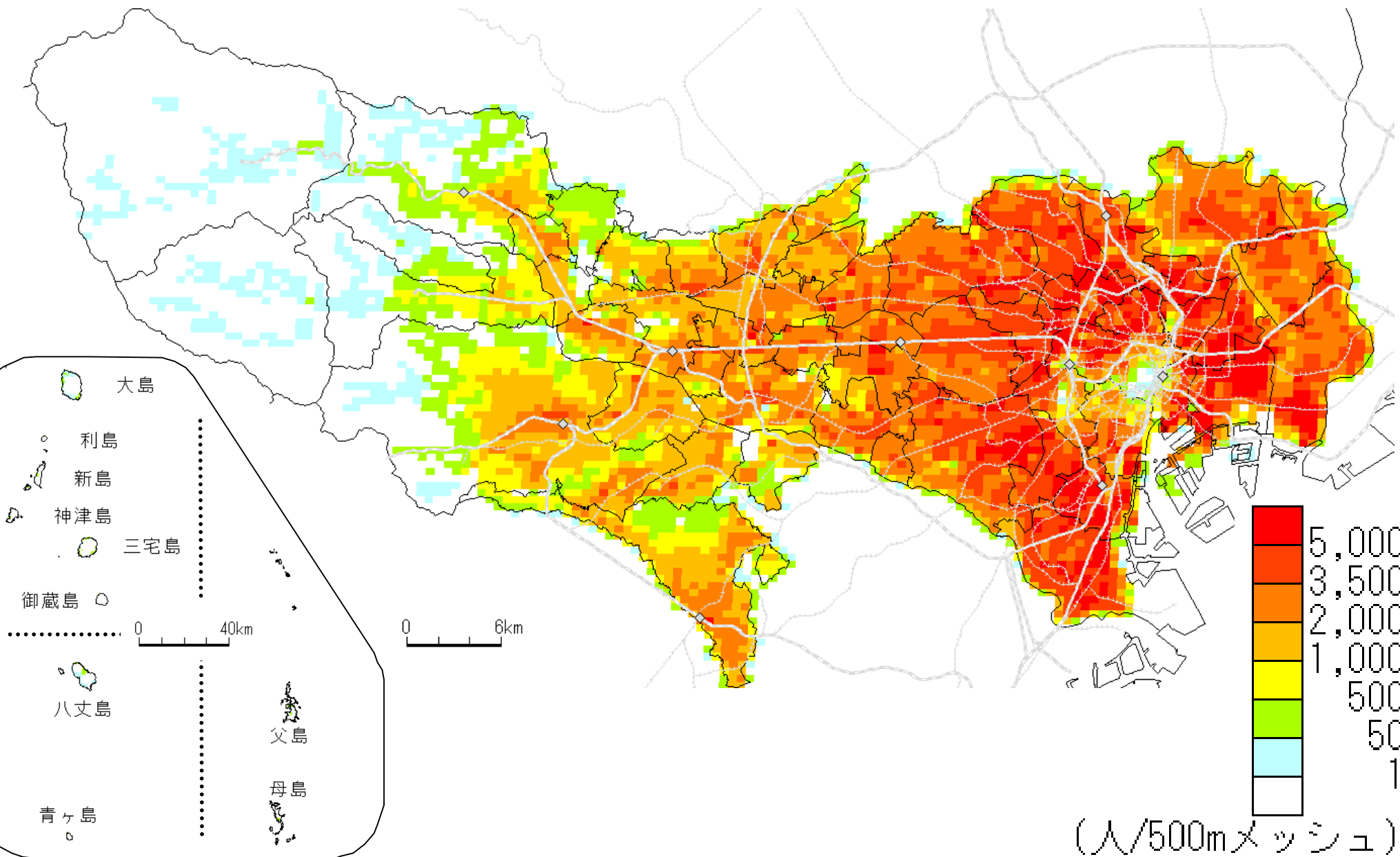
## 推計フロー



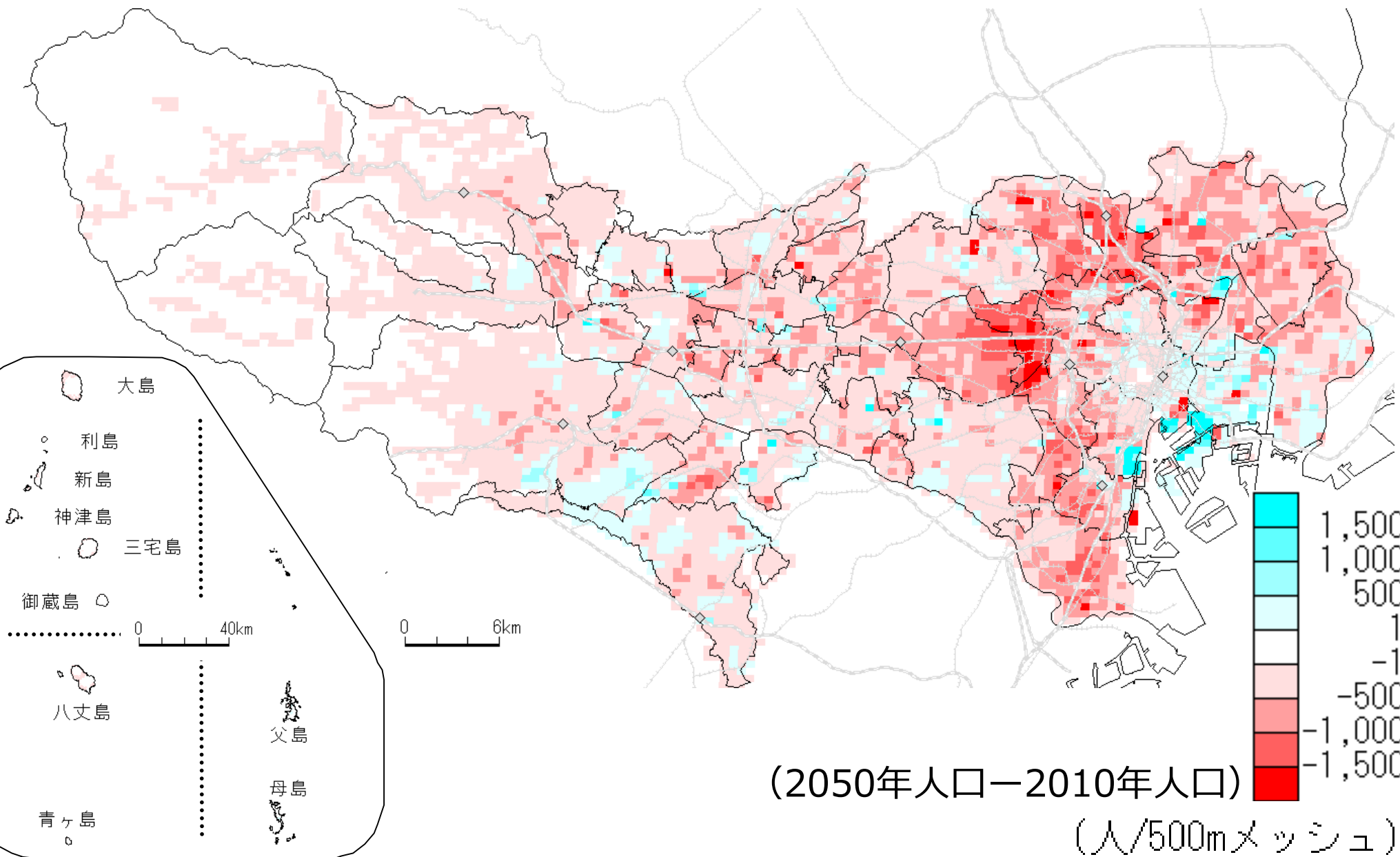
# 総人口：2010年



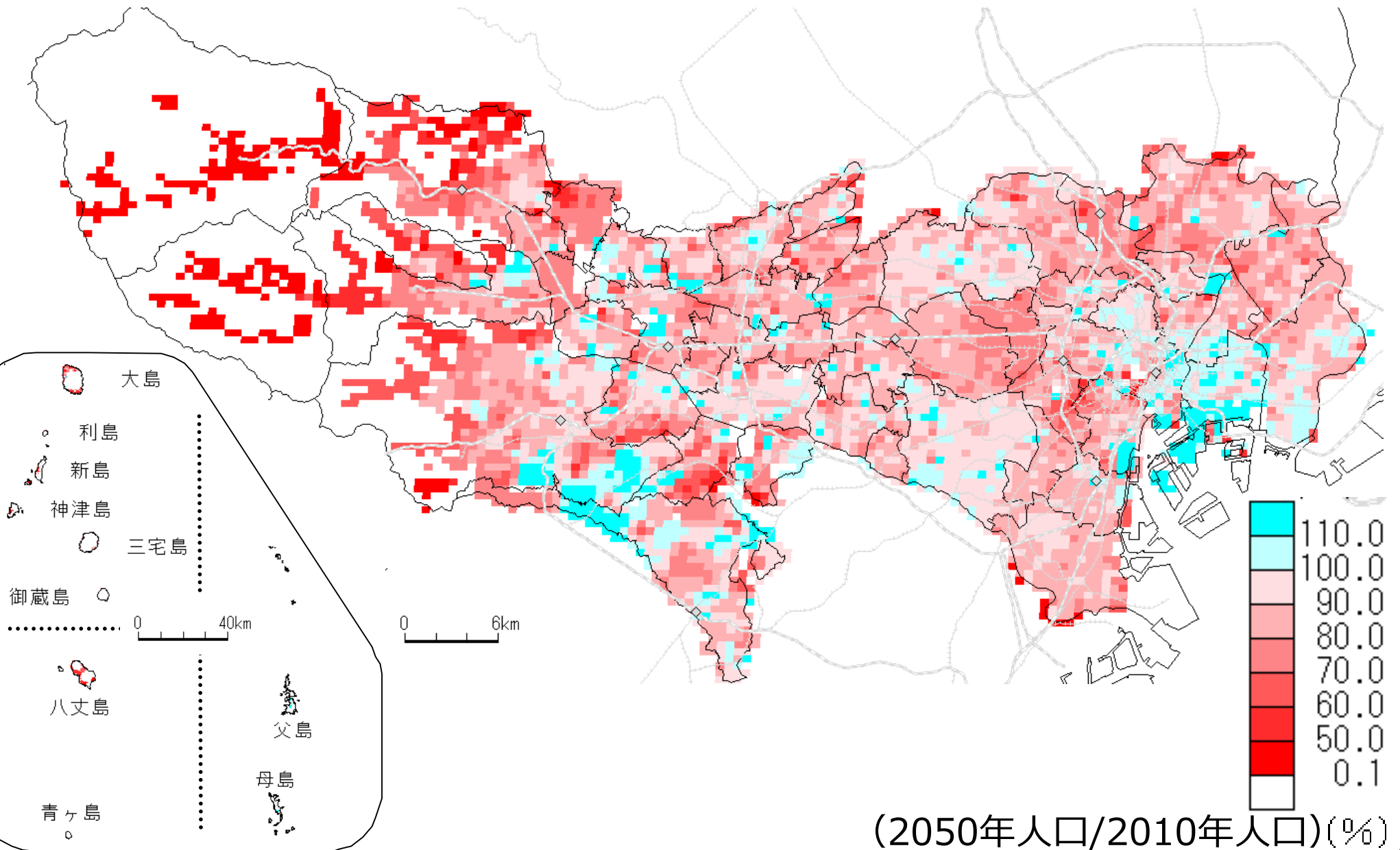
# 総人口：2050年



# 総人口：増減数（2010年-2050年）

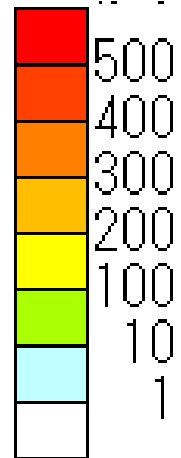
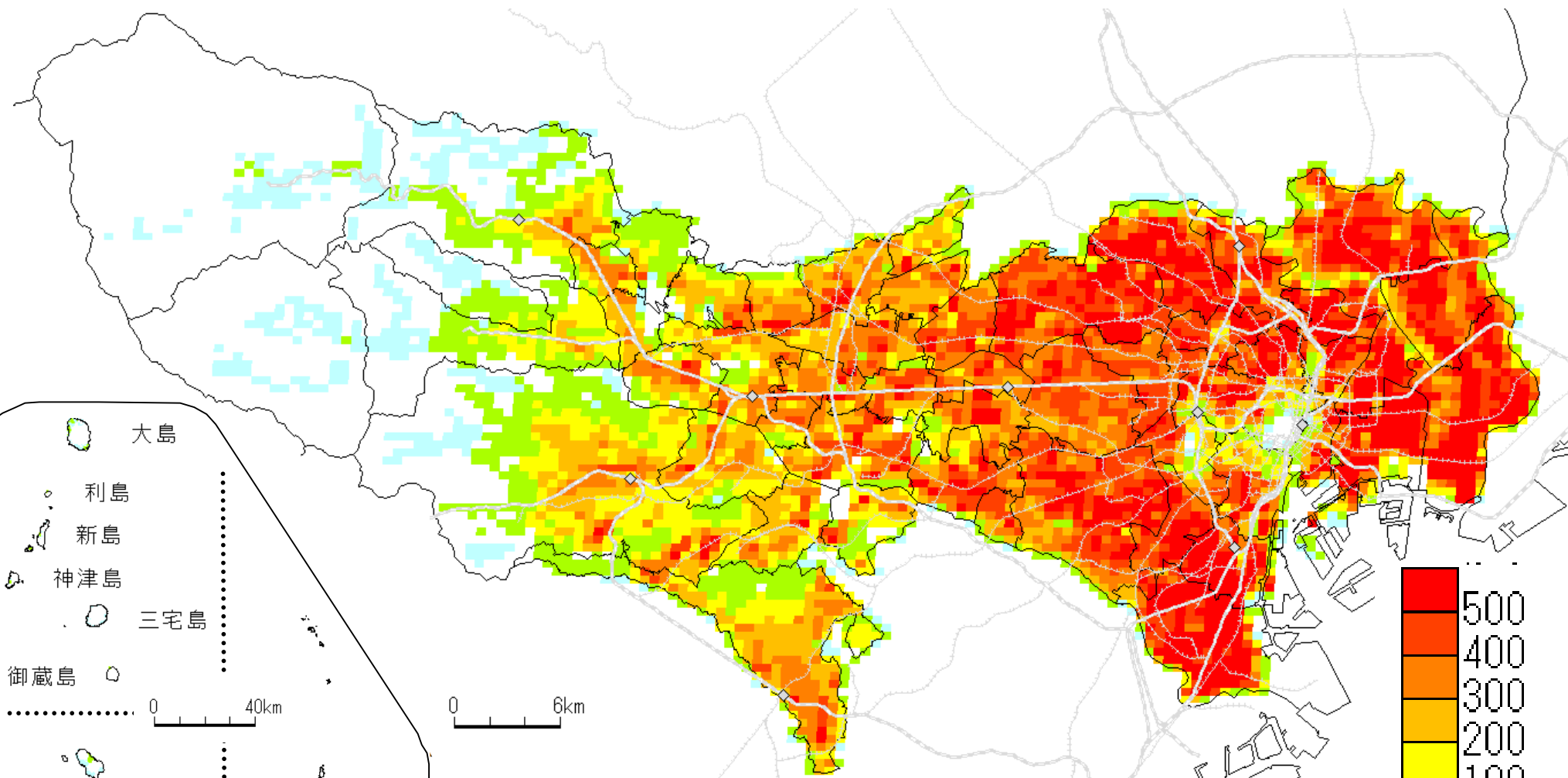


# 総人口：増減率（2010年-2050年）



(2050年人口/2010年人口)(%)

# 年少人口：2010年



(人/500mメッシュ)

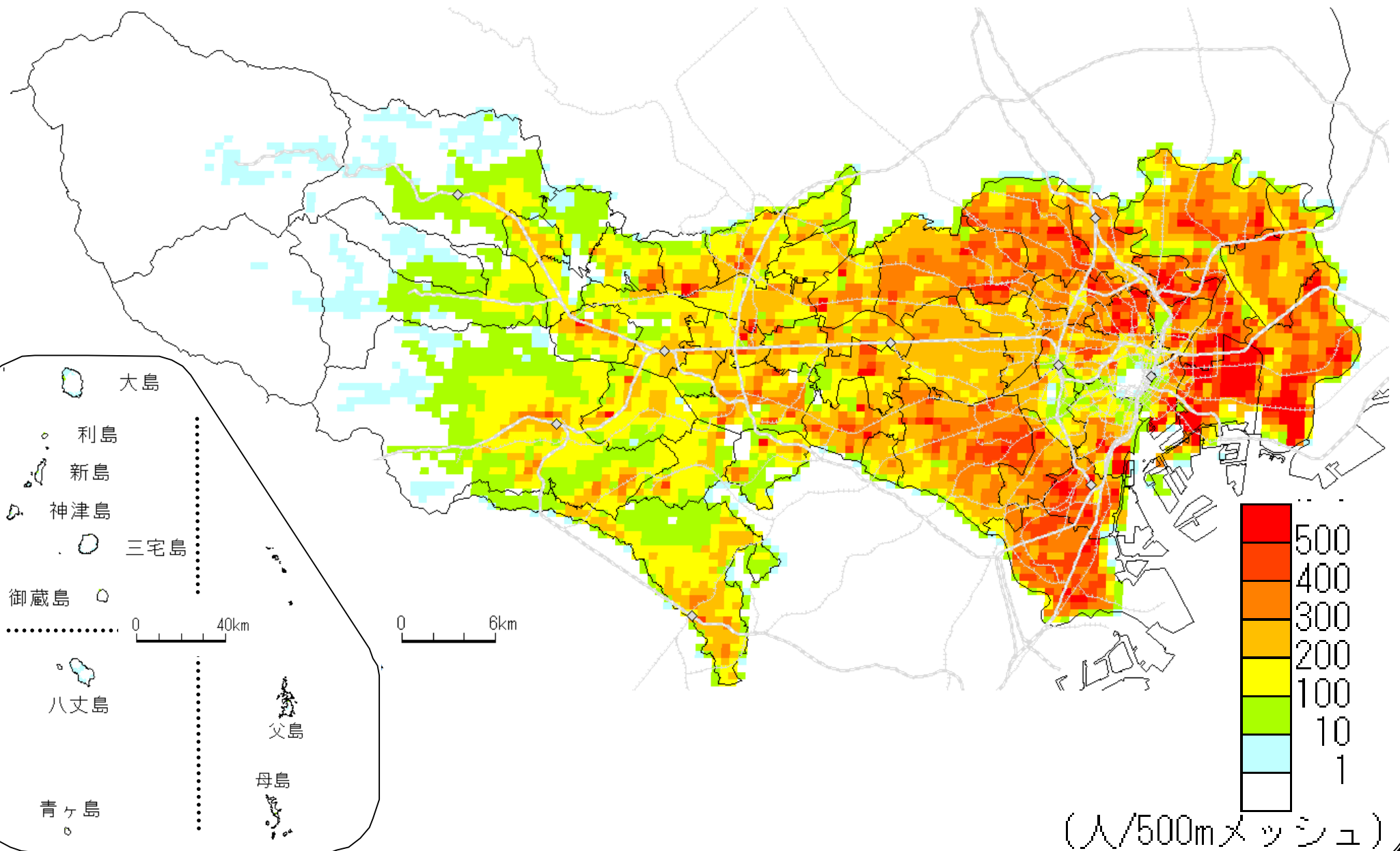
○ 大島  
○ 利島  
○ 新島  
○ 神津島  
○ 三宅島  
○ 御蔵島  
○ 八丈島  
○ 青ヶ島

○ 父島  
○ 母島

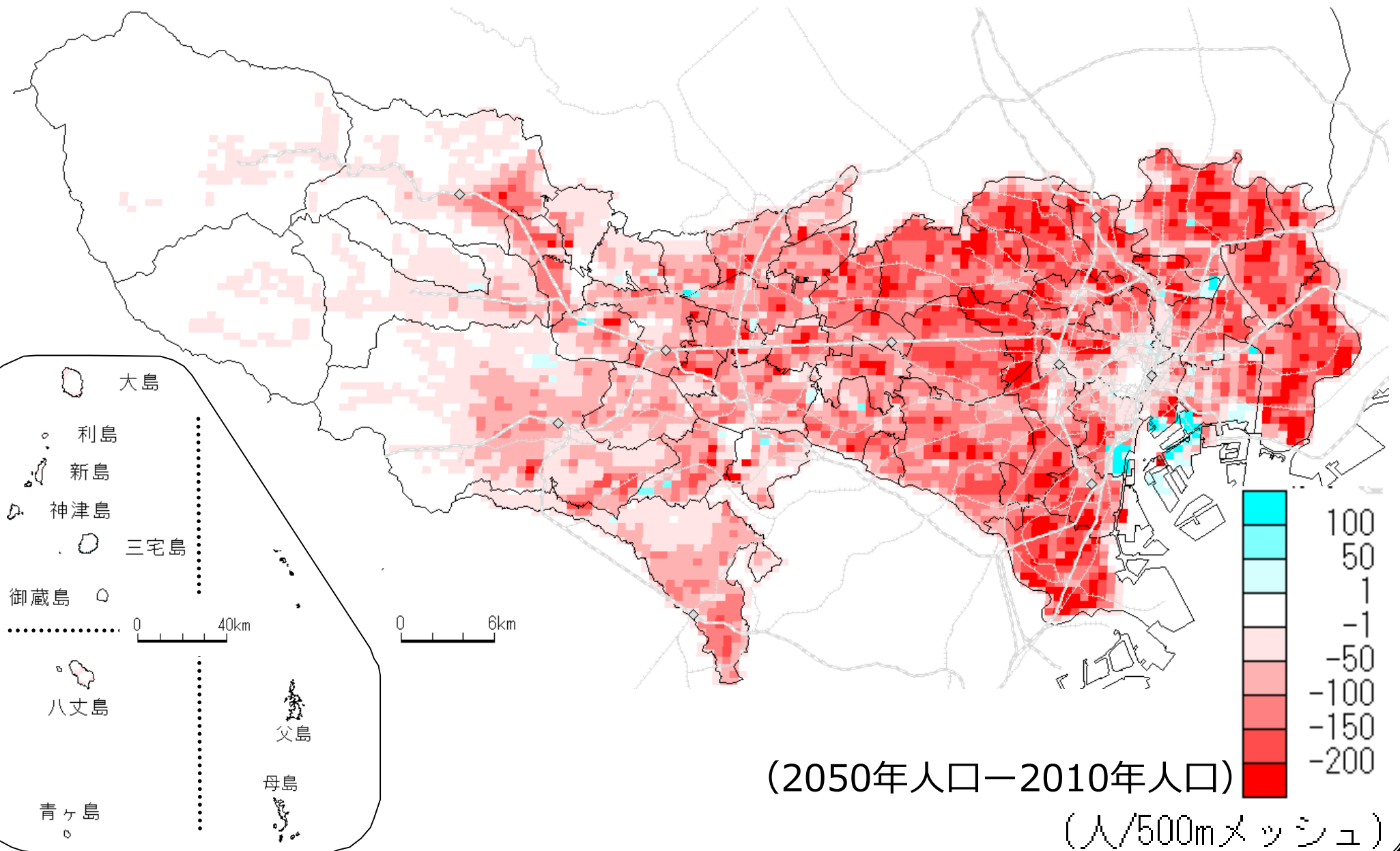
0 40km

0 6km

# 年少人口：2050年

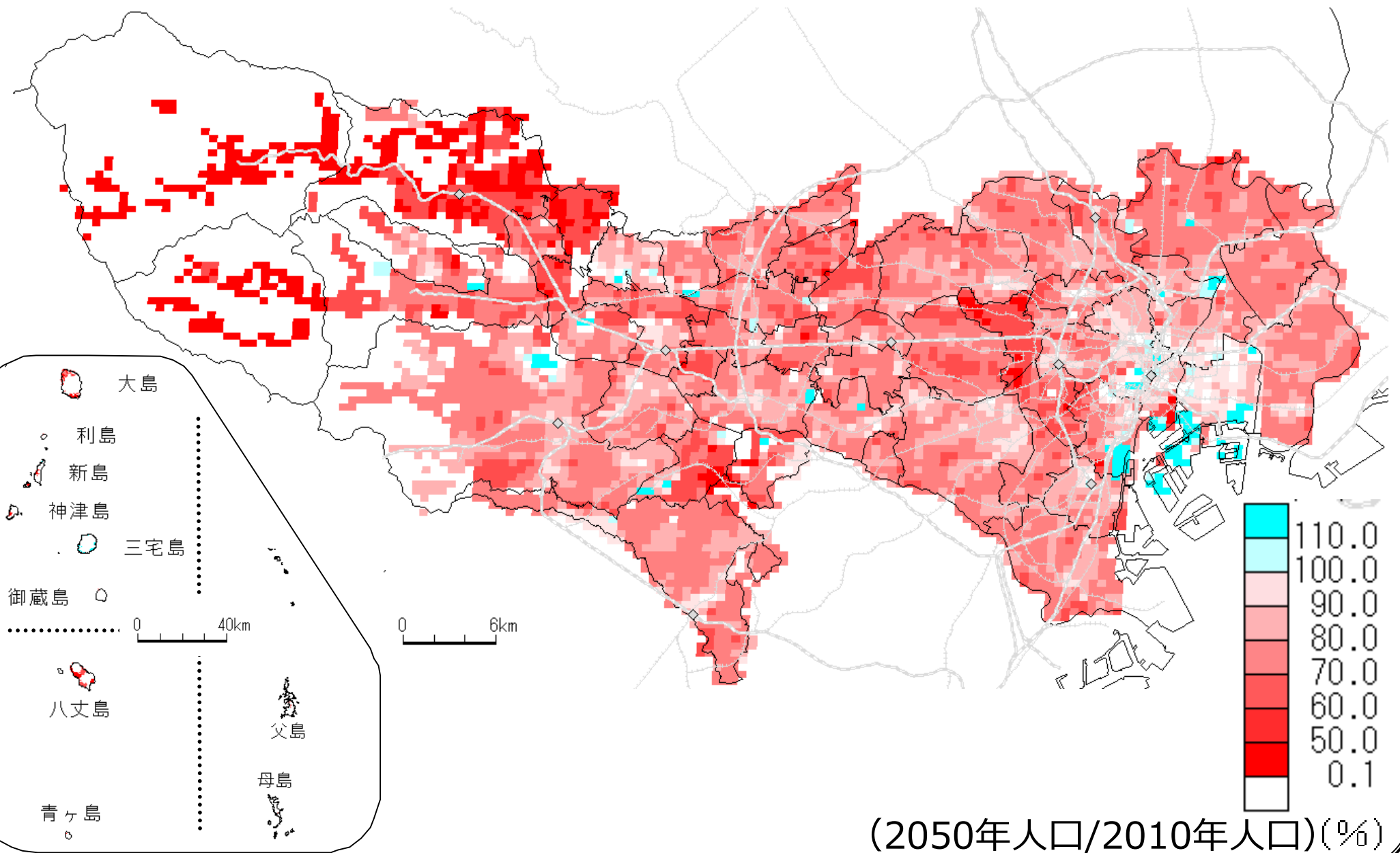


# 年少人口：増減数（2010年-2050年）



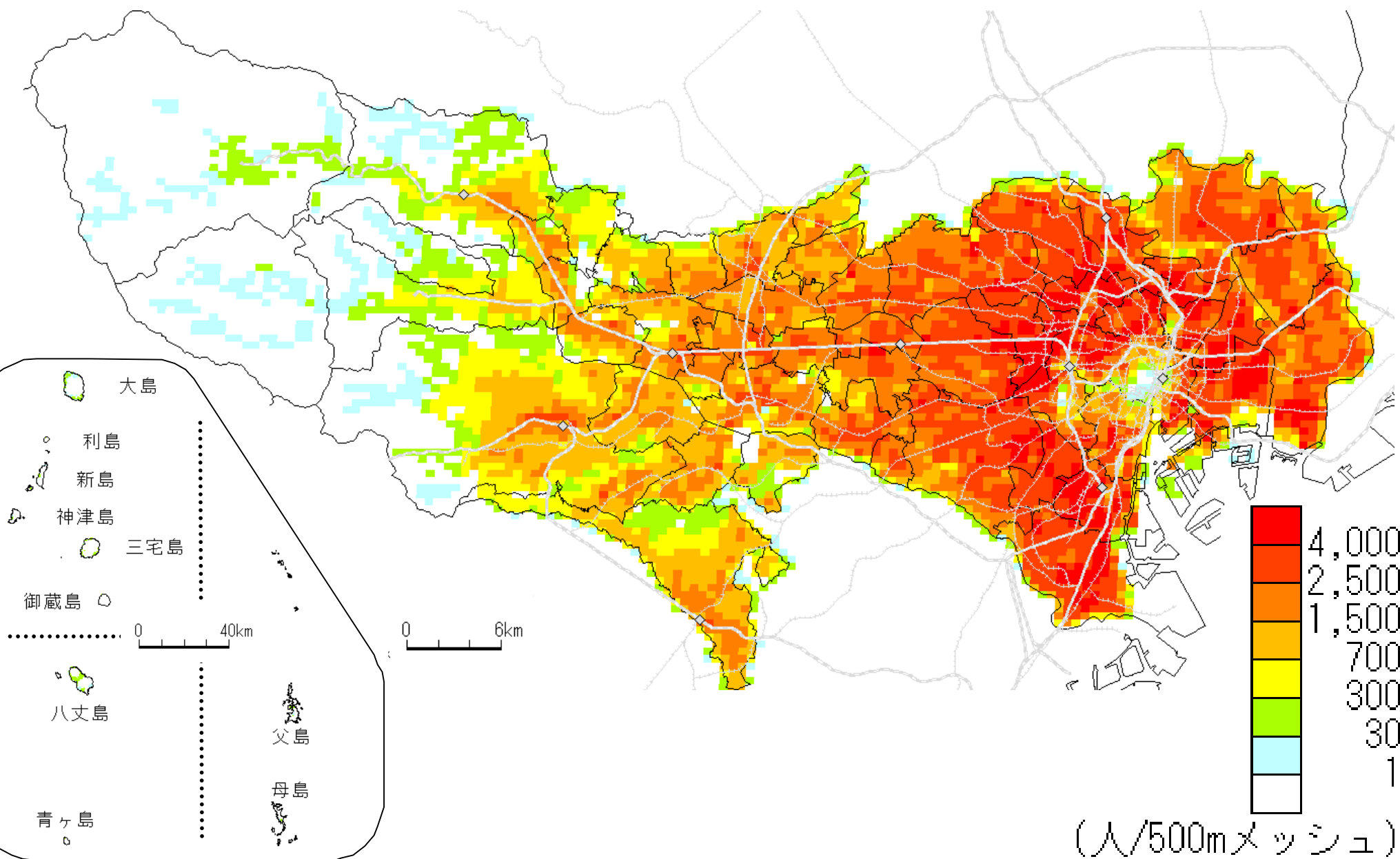


# 年少人口：増減率（2010年-2050年）



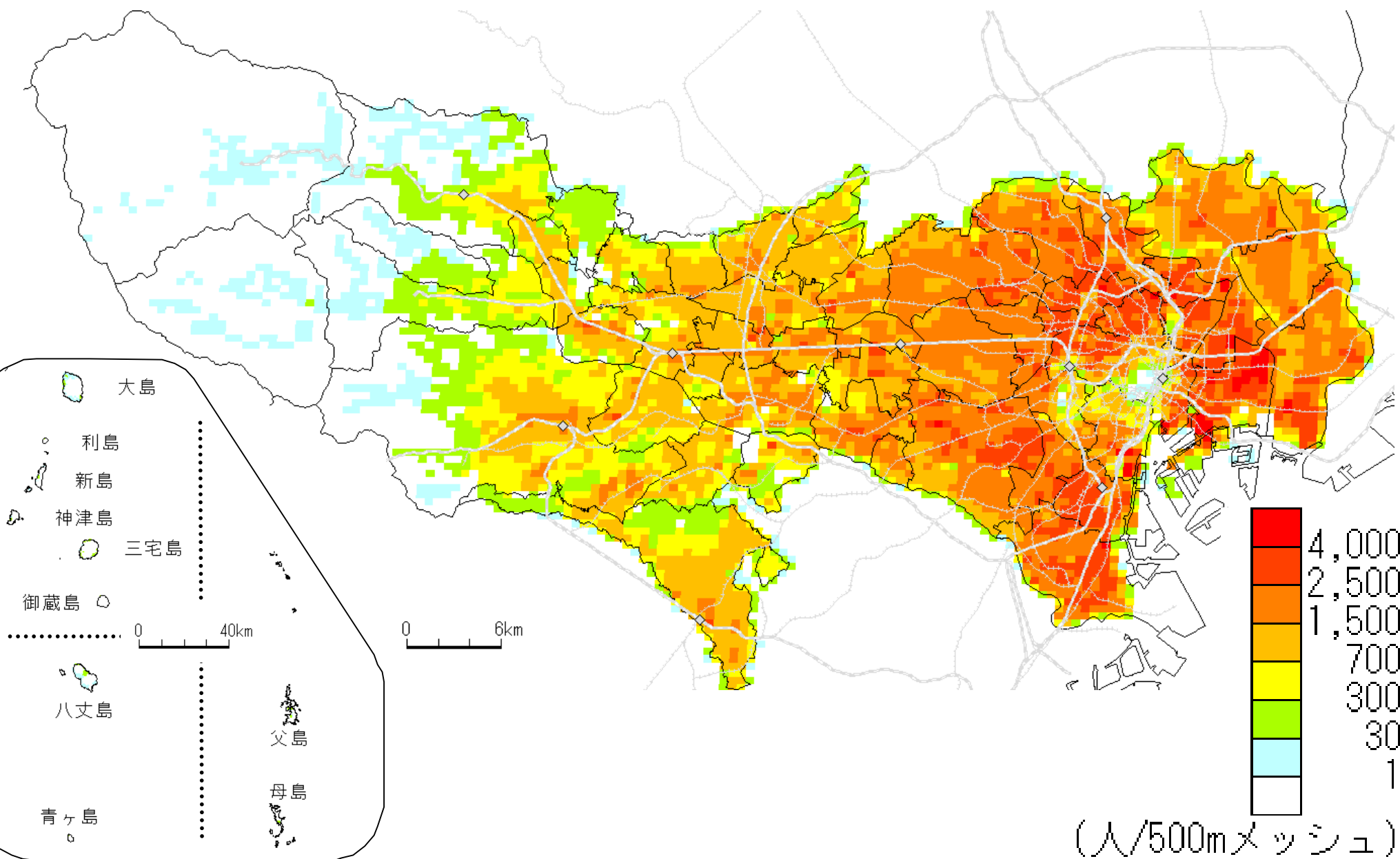
(2050年人口/2010年人口)(%)

# 生産年齢人口：2010年

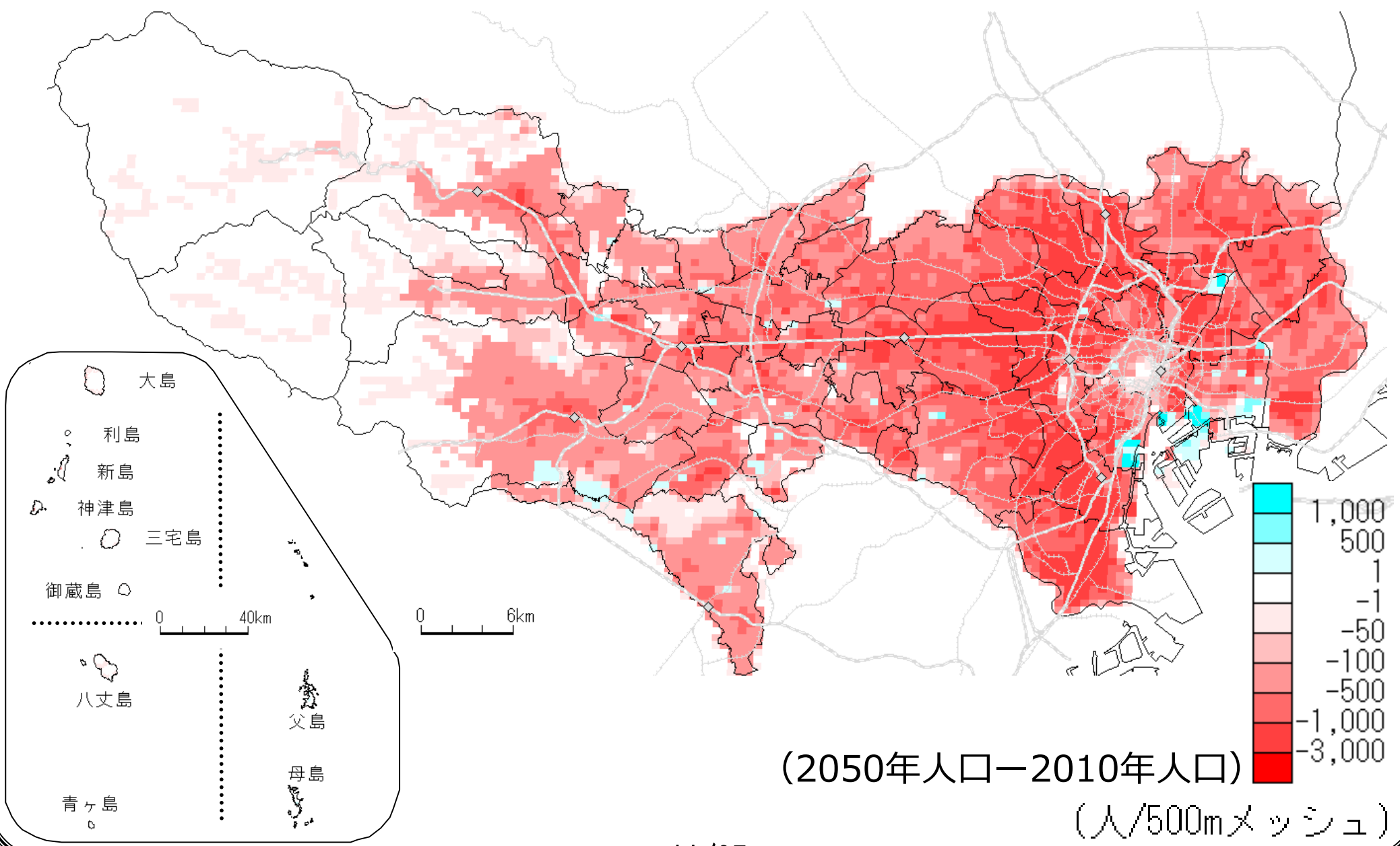


(人/500mメッシュ)

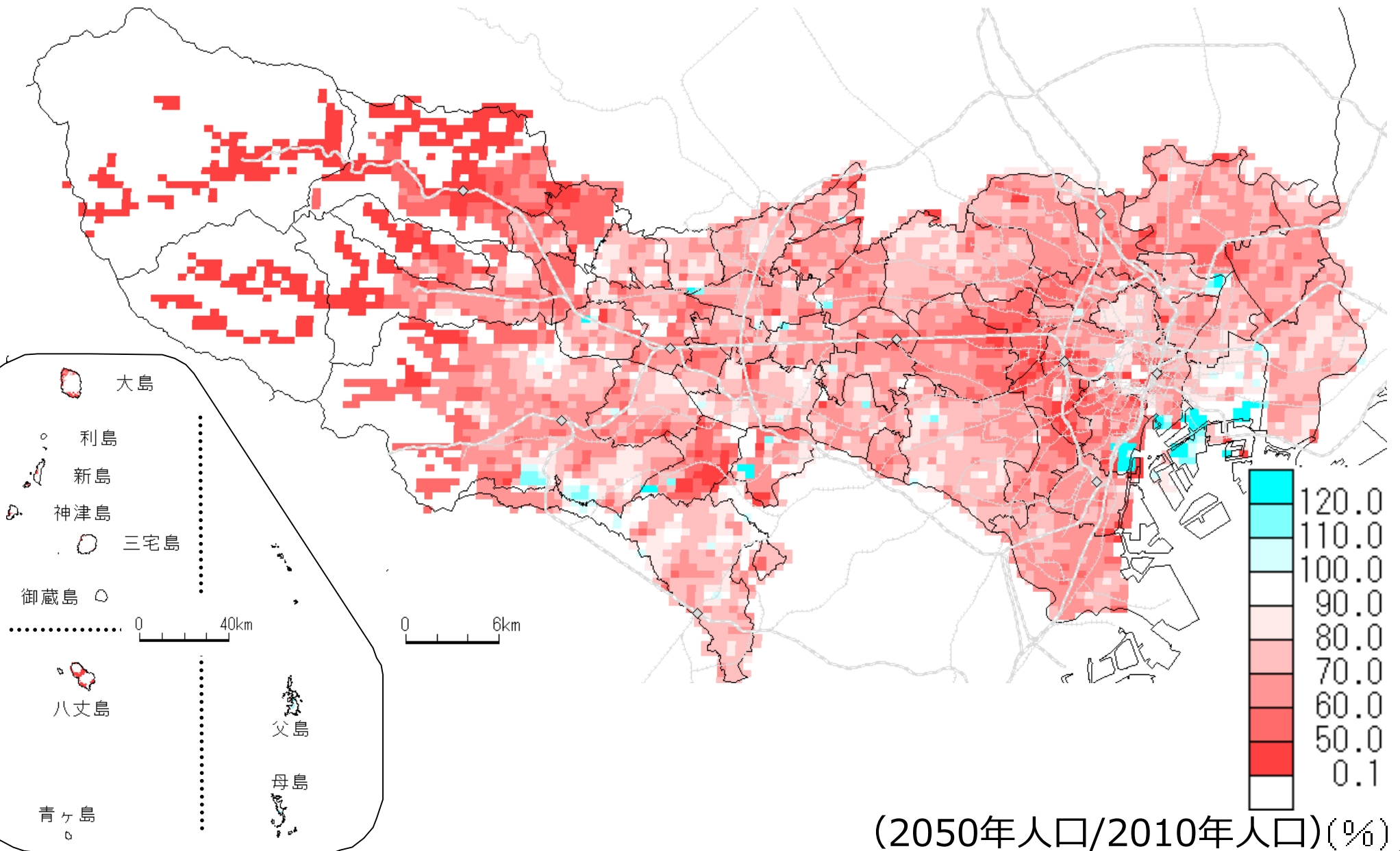
# 生産年齢人口：2050年



# 生産年齢人口：増減数（2010年-2050年）

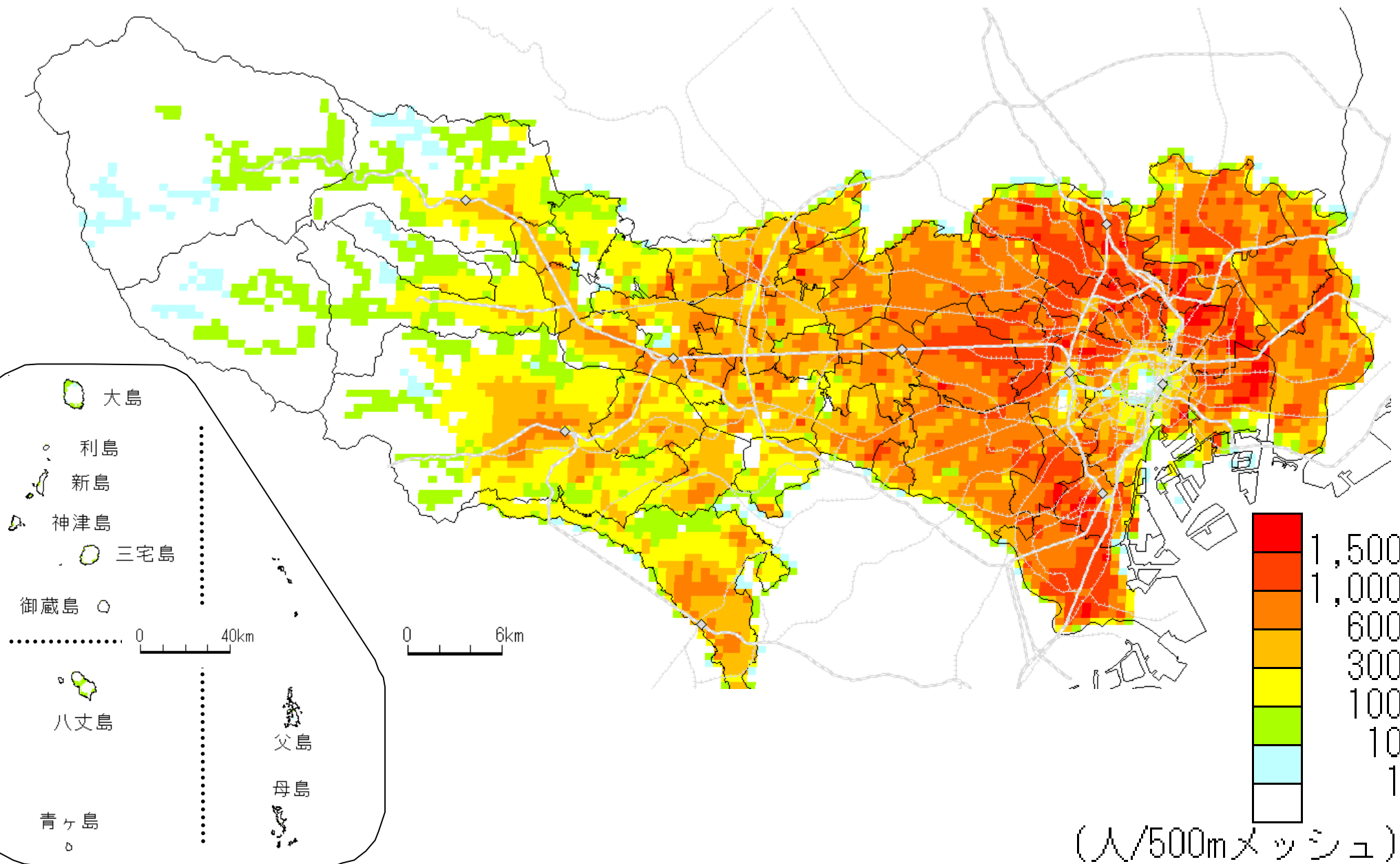


# 生産年齢人口：増減率（2010年-2050年）

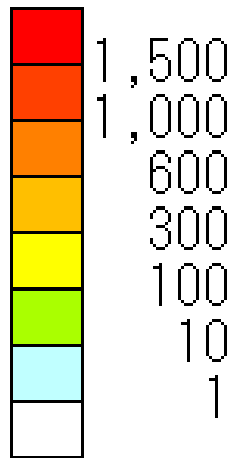
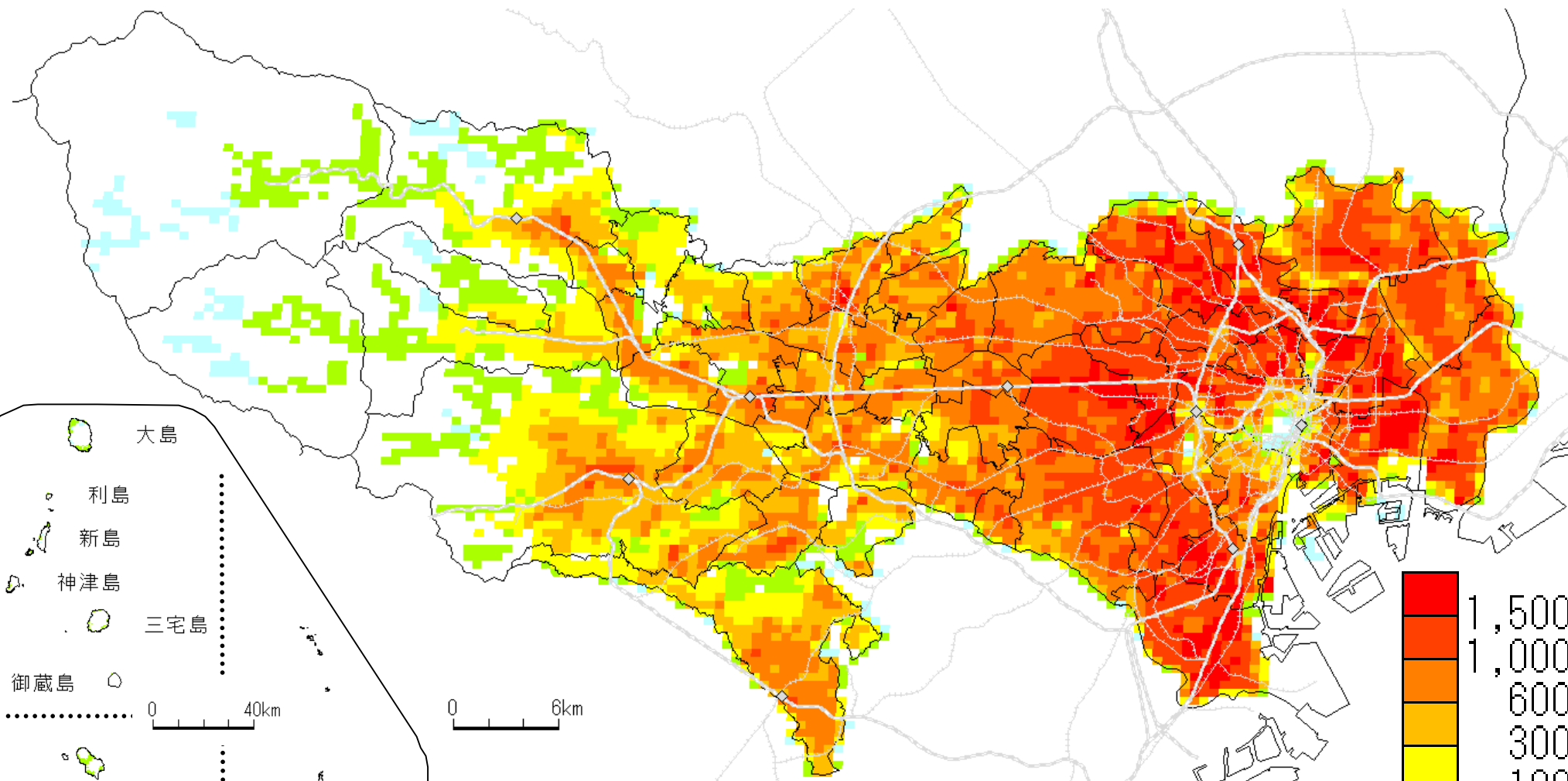


(2050年人口/2010年人口)(%)

# 老年人口：2010年



# 老年人口：2030年



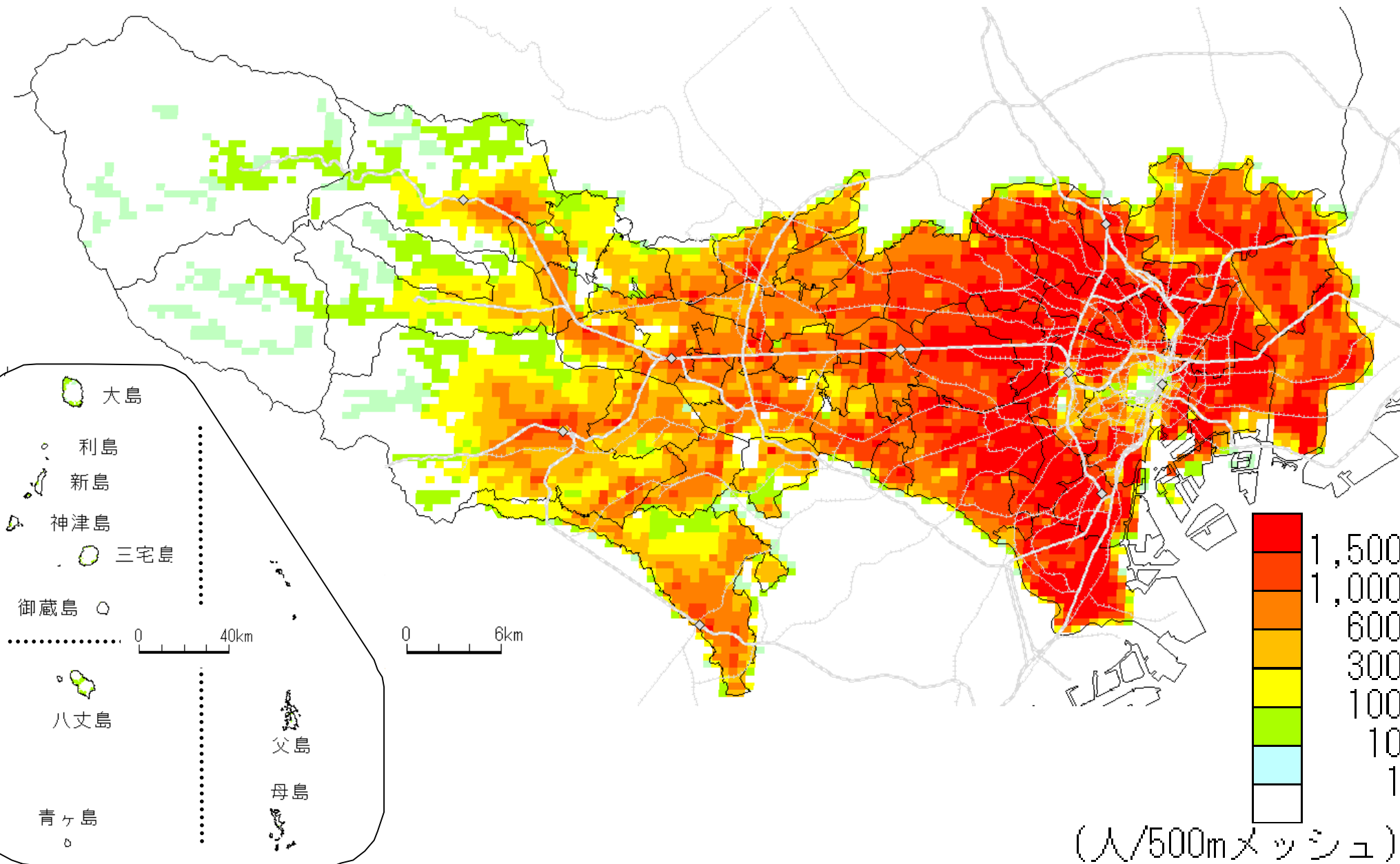
(人/500mメッシュ)

大島  
利島  
新島  
神津島  
三宅島  
御蔵島  
八丈島  
青ヶ島

父島  
母島

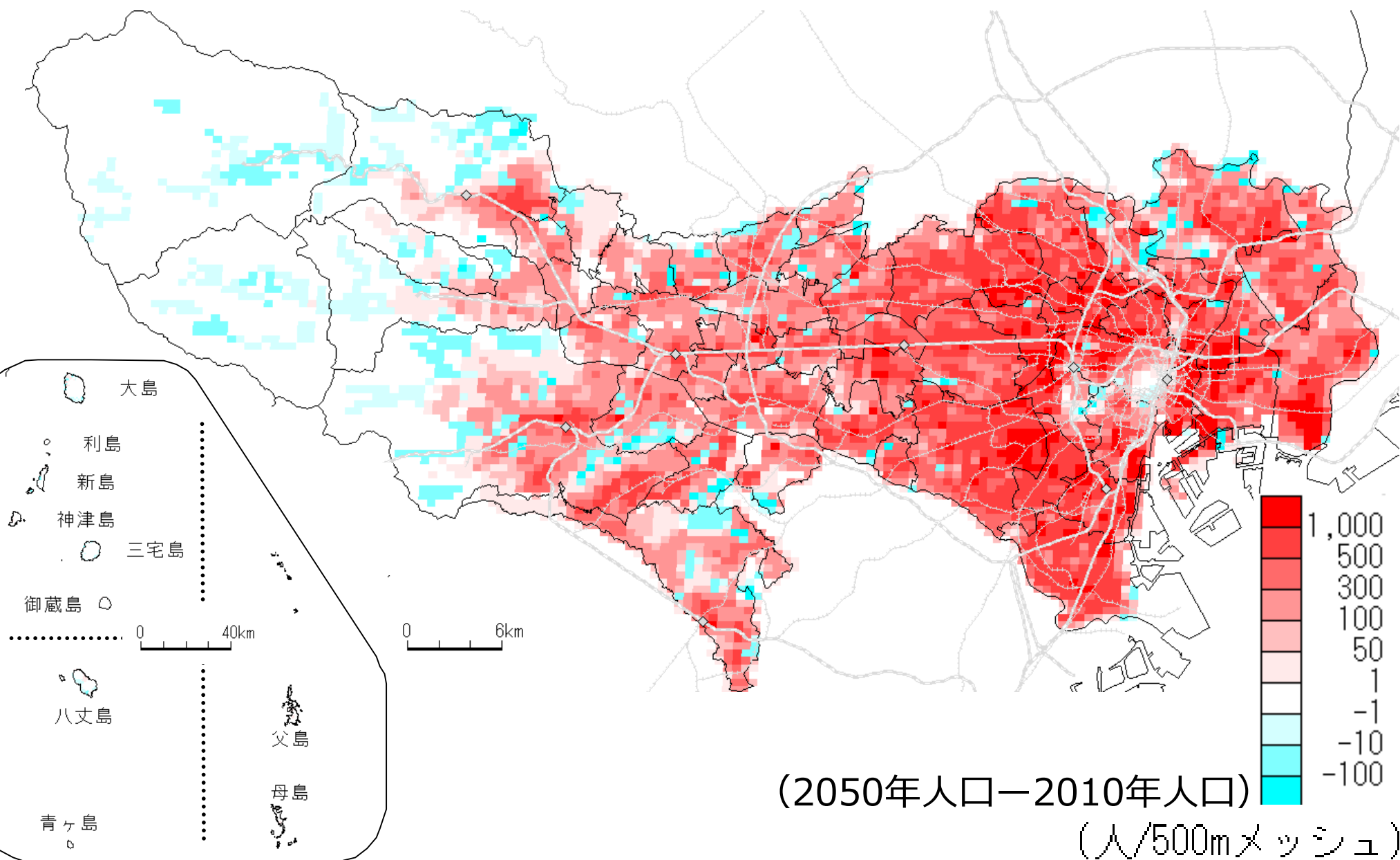
0 40km  
0 6km

# 老年人口：2050年

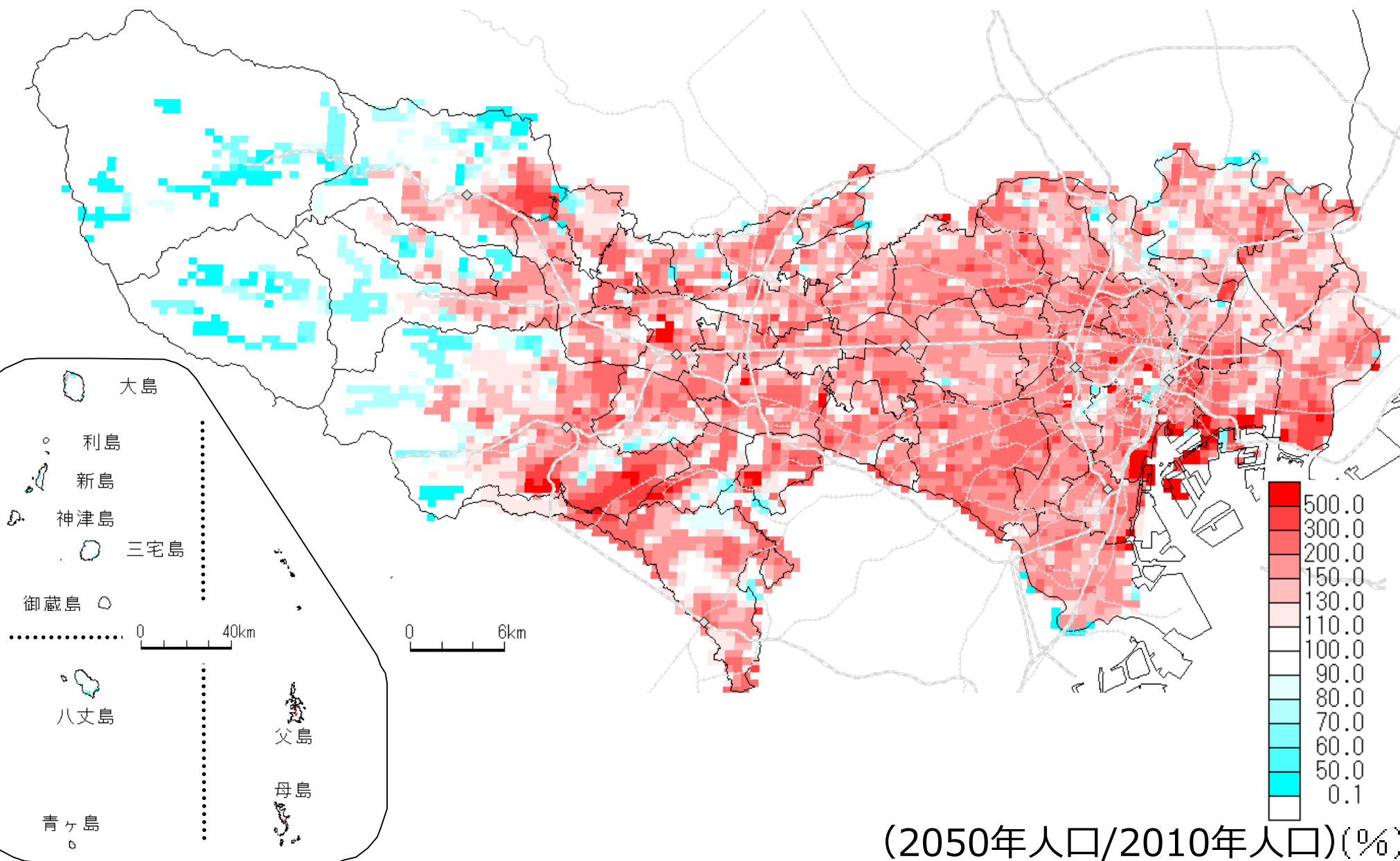




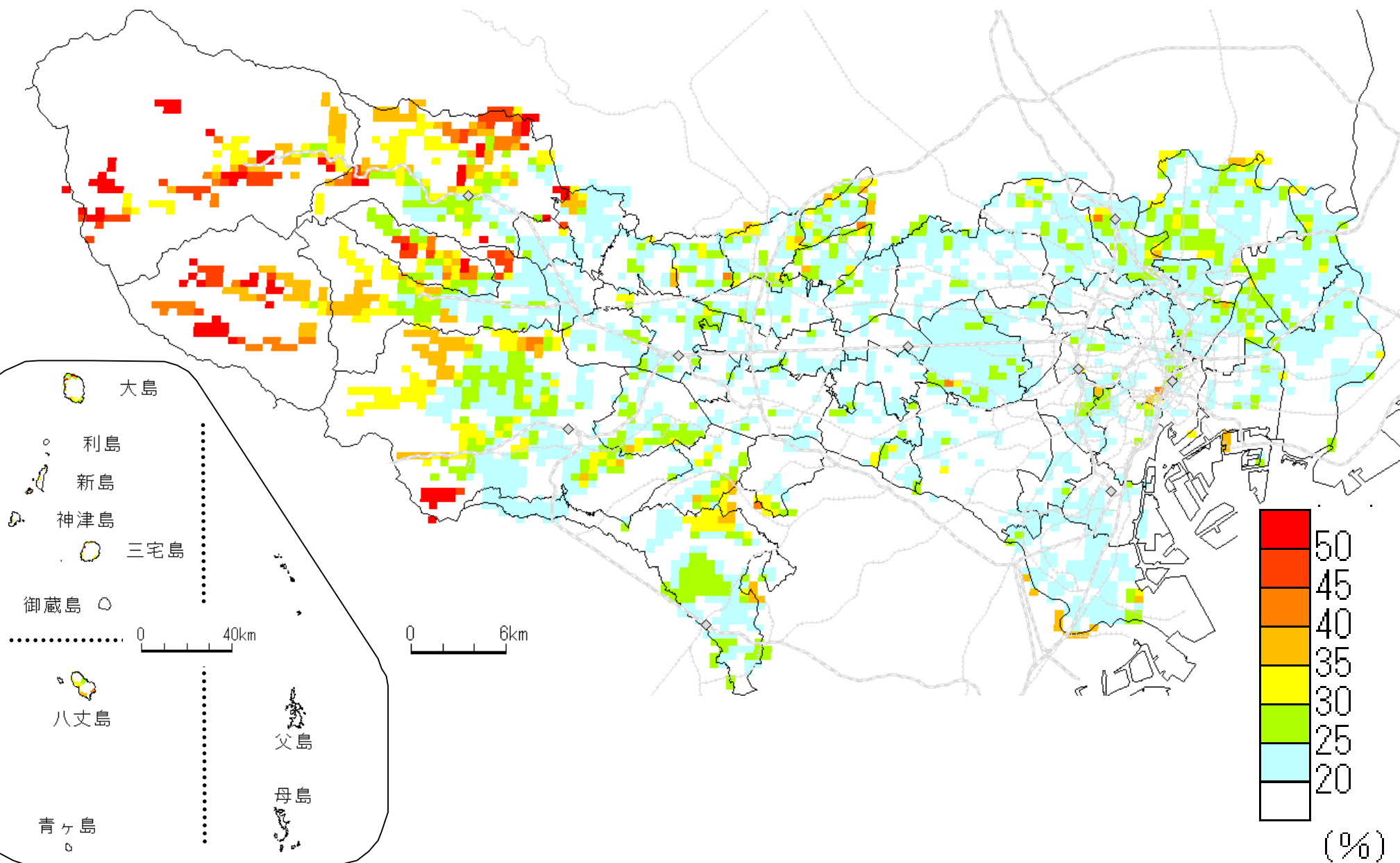
# 老年人口：増減数（2010年-2050年）



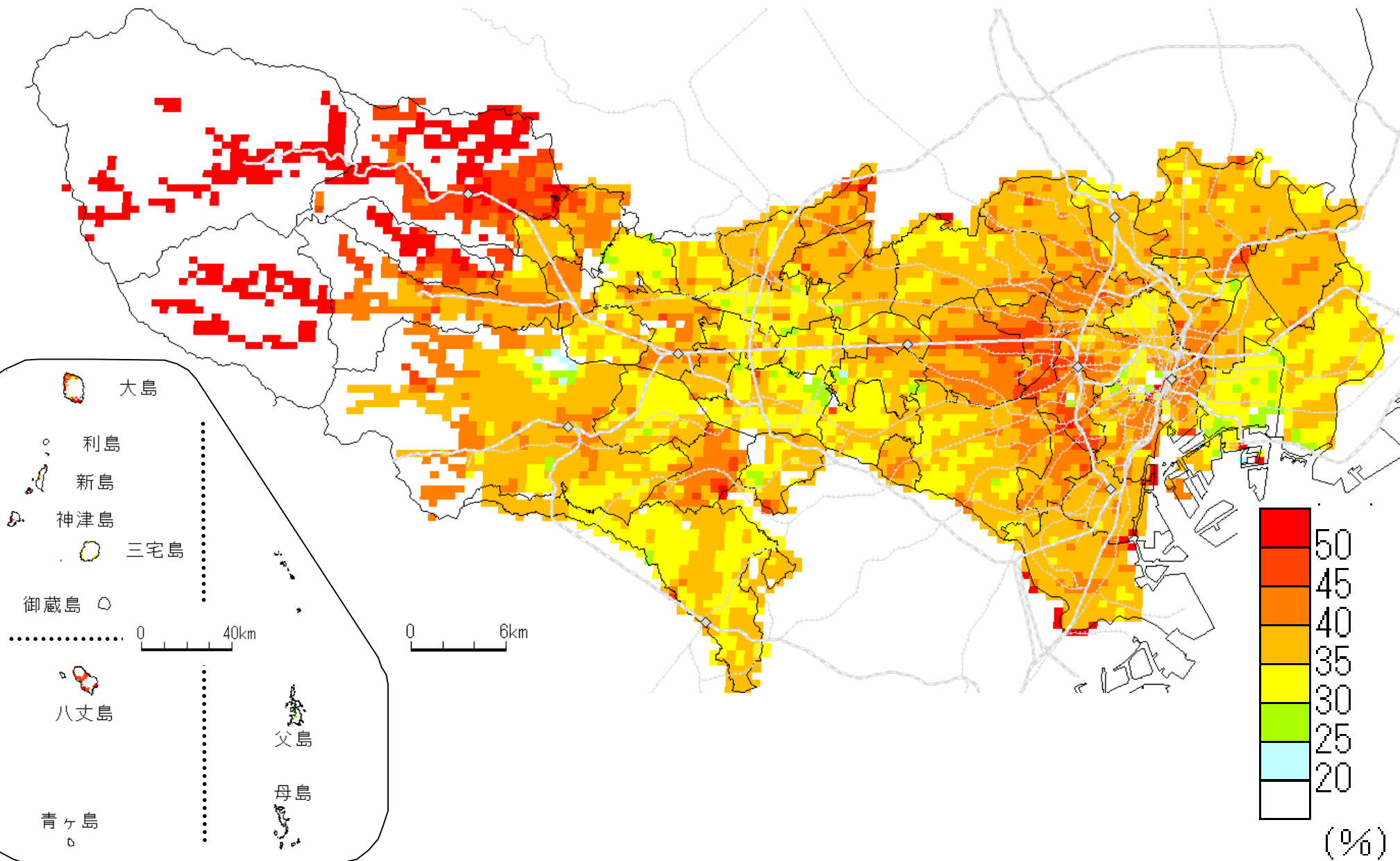
# 老年人口：増減率（2010年-2050年）



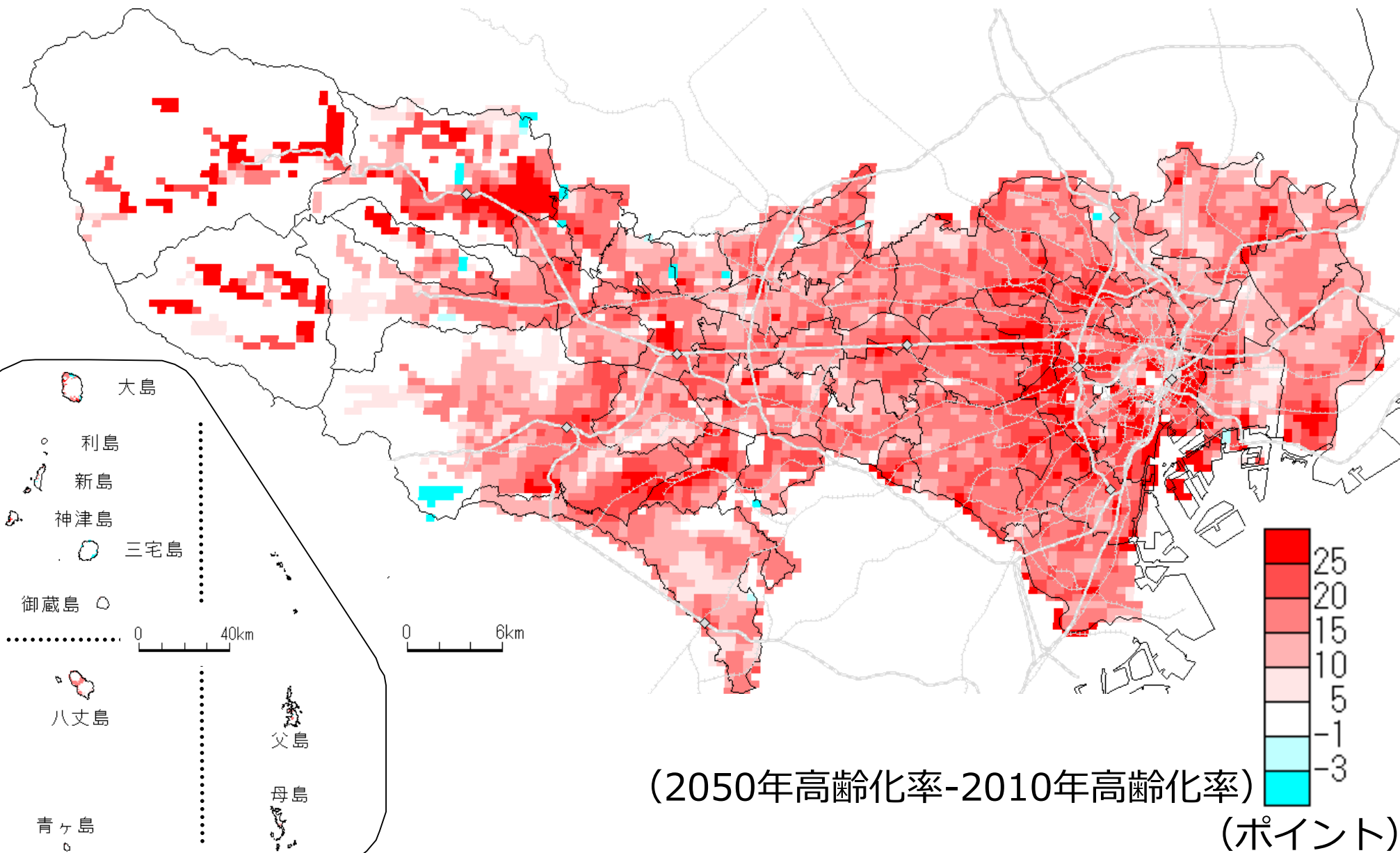
# 高齢化率：2010年



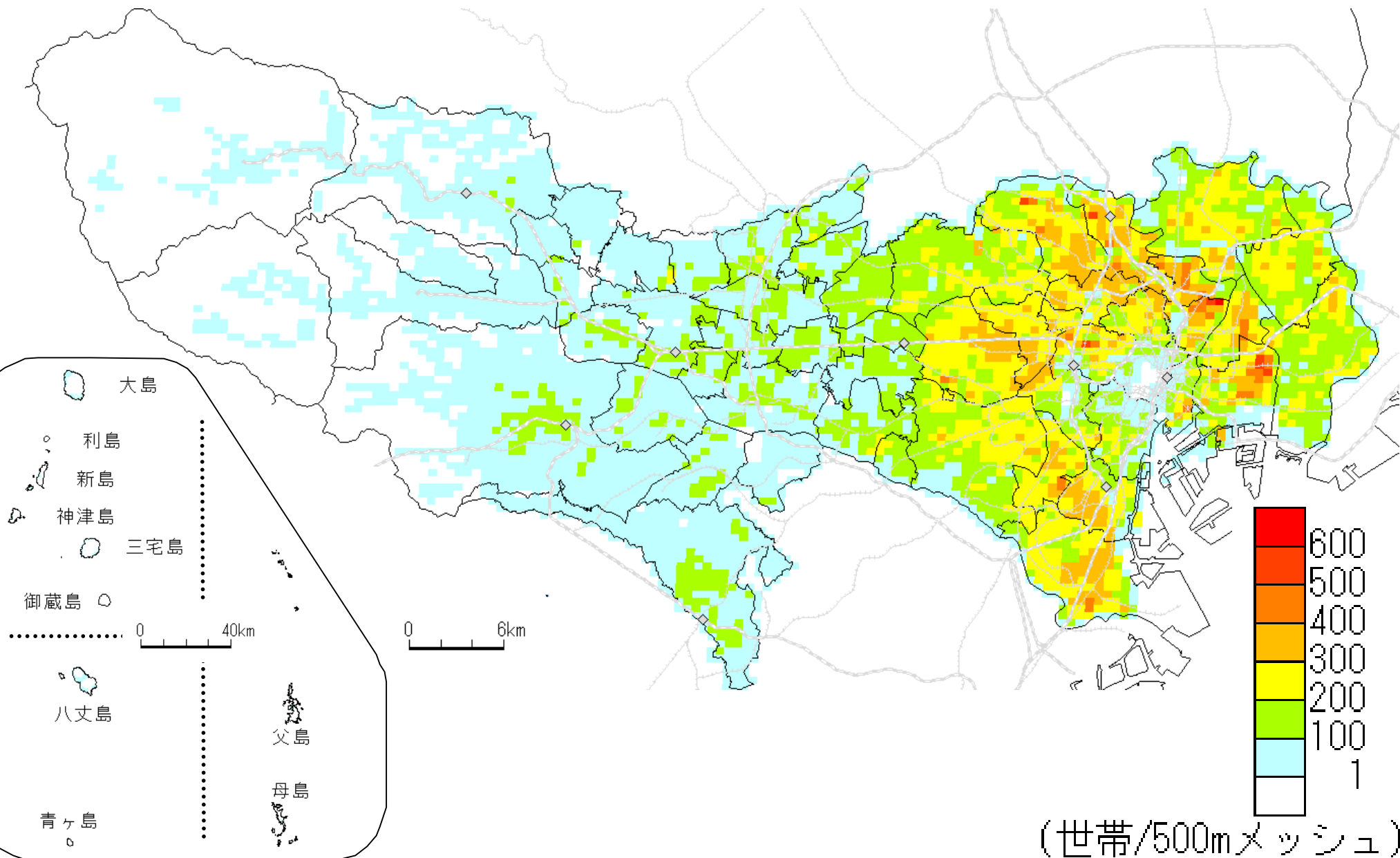
# 高齢化率：2050年



# 高齢化率：増減（2010年-2050年）

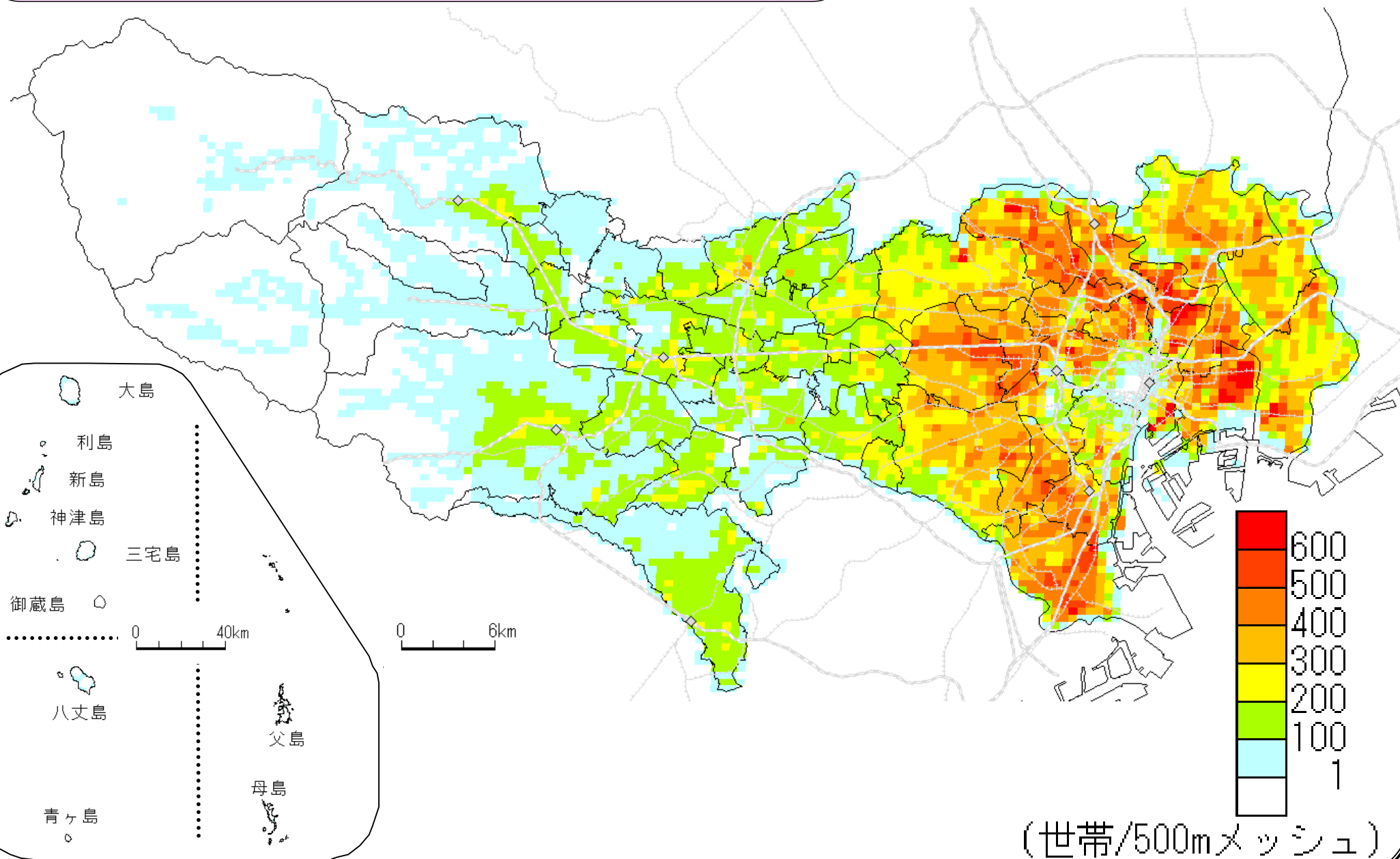


# 高齢者単身世帯数：2010年



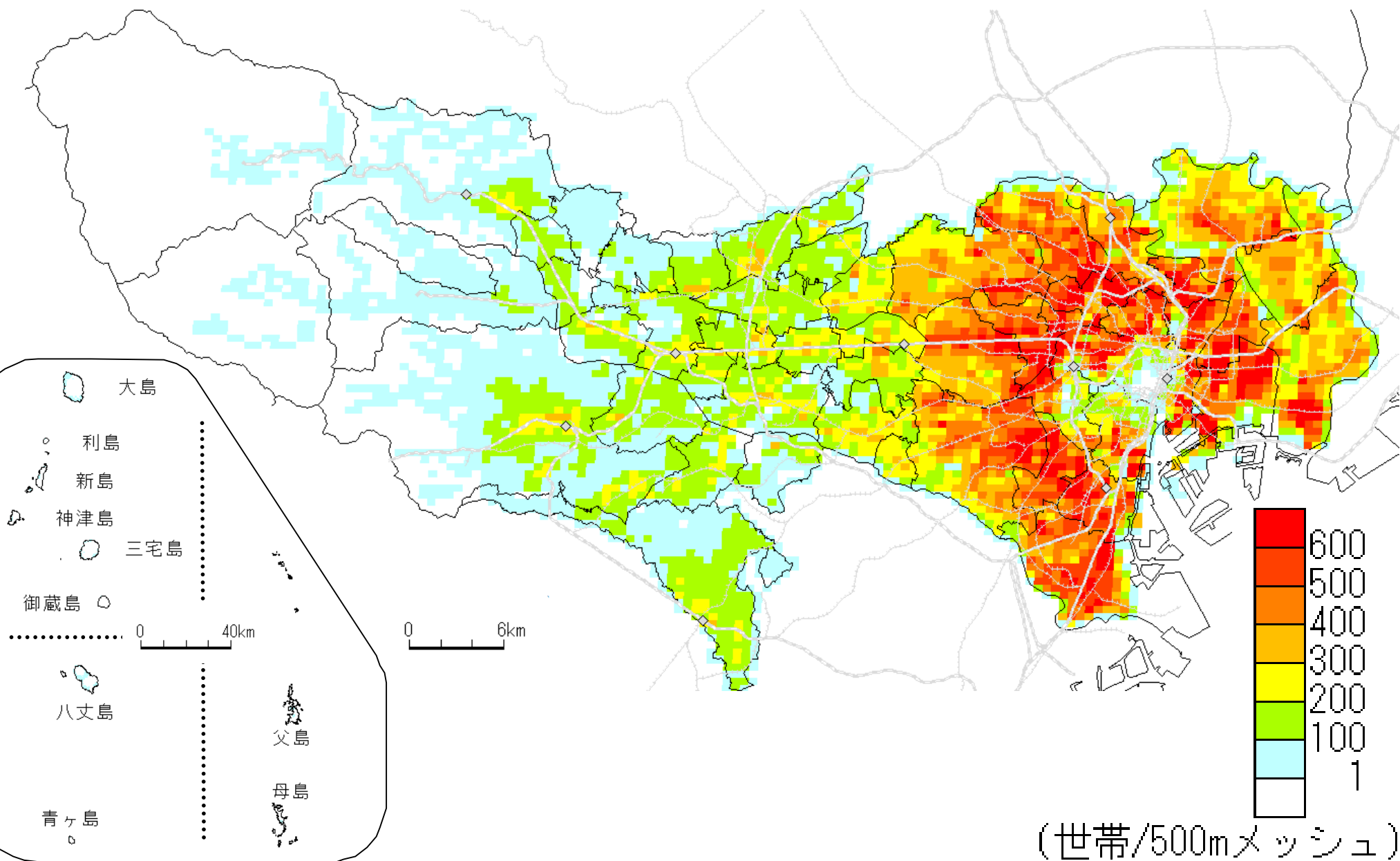
(世帯/500mメッシュ)

# 高齢者単身世帯数：2030年



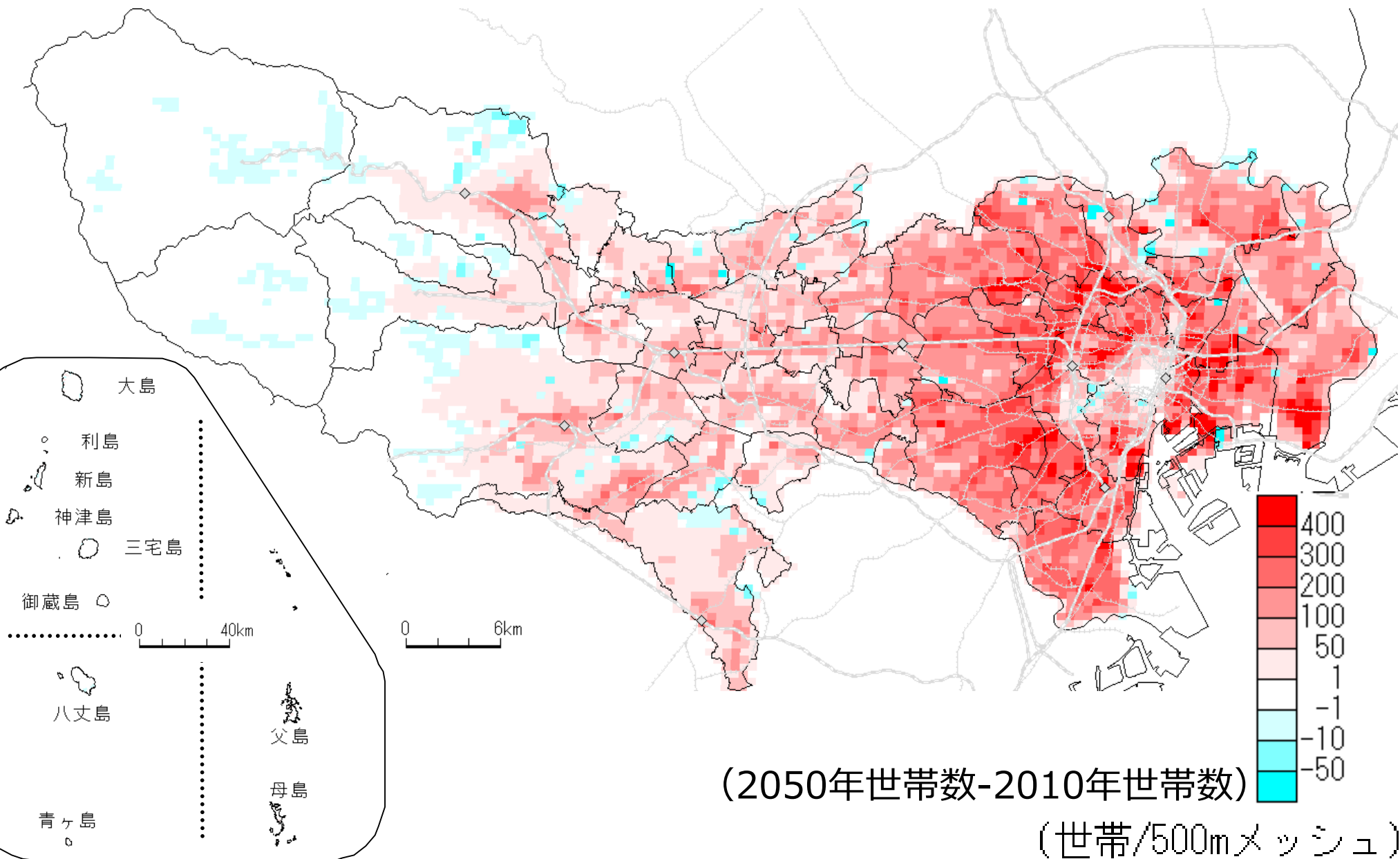
(世帯/500mメッシュ)

# 高齢者単身世帯数：2050年





# 高齢者単身世帯数：増減数（2010年-2050年）



# 高齢者単身世帯数：増減率（2010年-2050年）

