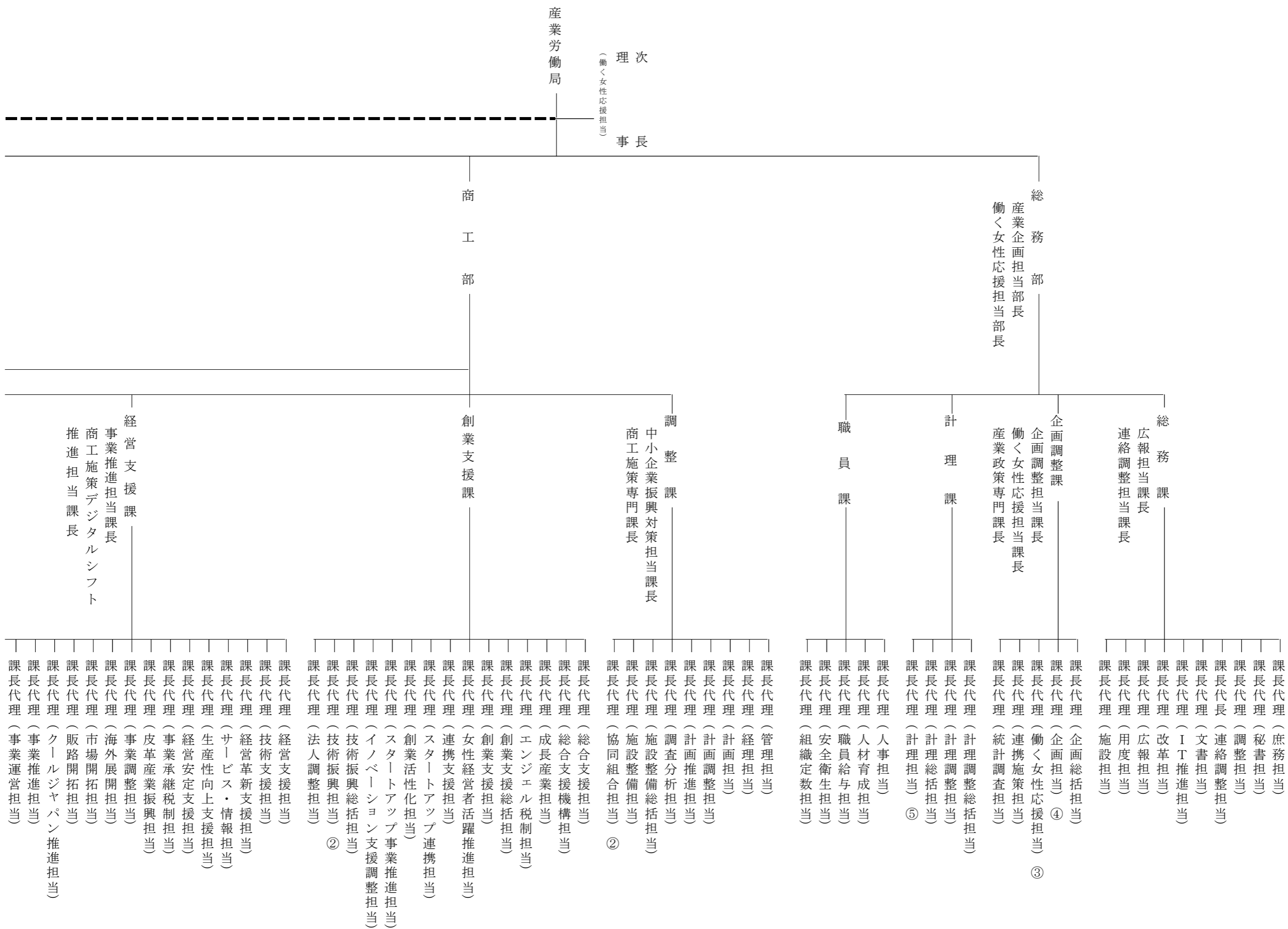
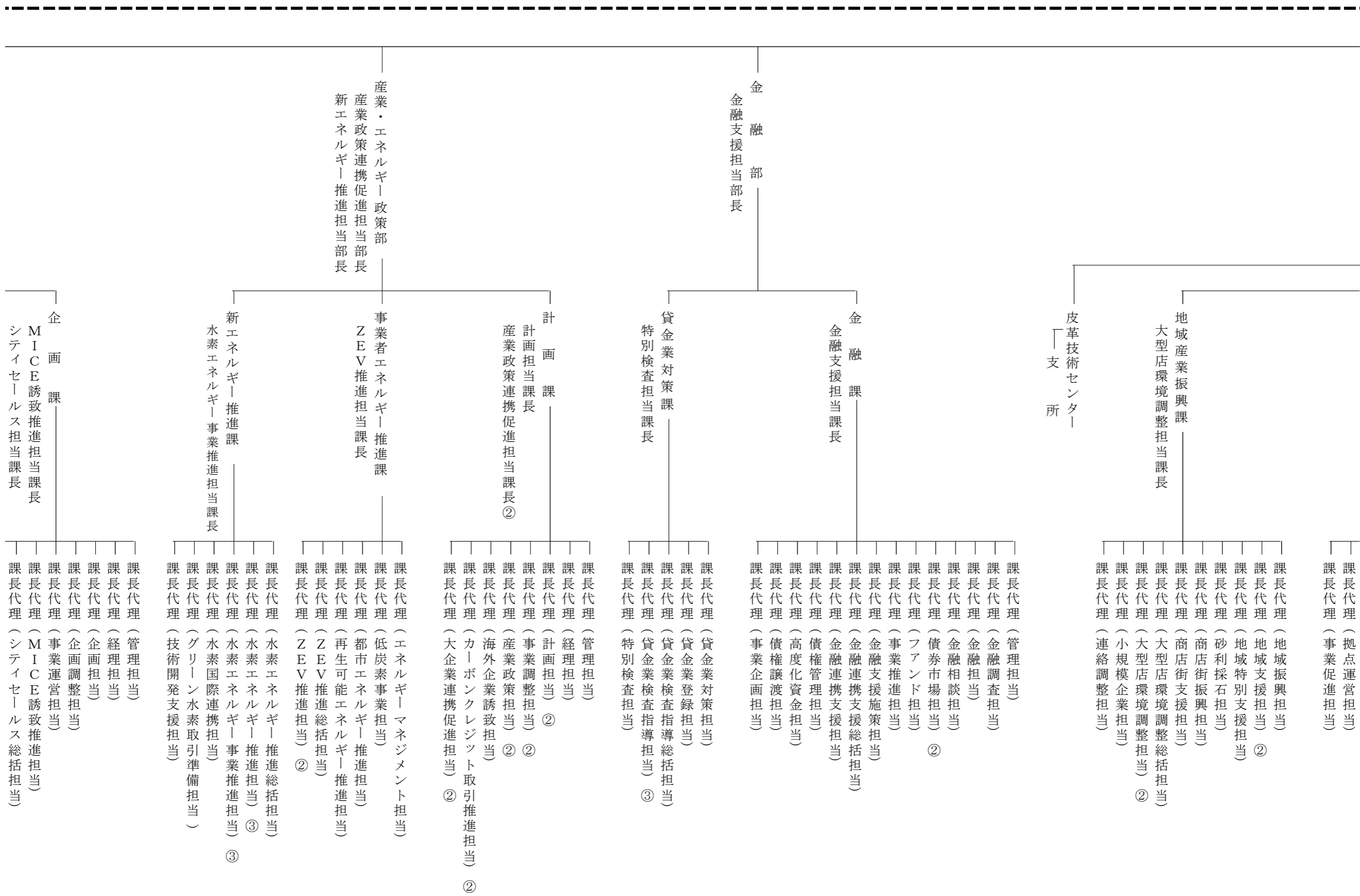


# 産業労働局





觀光振興担当部長

振興課  
地域活性化担当課長

課長代理（シテイスールス担当）

課長代理（連携事業担当）

課長代理（地域振興担当）

課長代理（事業支援担当）②

課長代理（多摩島しょ観光振興担当）

課長代理（地域活性化担当）

課長代理（観光事業担当）

課長代理（旅行業・住宅宿泊事業担当）

課長代理（受入環境担当）

課長代理（事業調整担当）

課長代理（経営支援担当）

課長代理（受入環境調整担当）

課長代理（事業推進担当）

課長代理（情報広報担当）②

課長代理（調整担当）②

課長代理（管理担当）

課長代理（経理担当）

課長代理（計画担当）

課長代理（計画調整担当）②

課長代理（事業推進担当）

課長代理（事業調整担当）

課長代理（農林水産施策推進担当）

課長代理（組合検査総括担当）

課長代理（組合検査担当）④

課長代理（制度金融担当）

課長代理（食品情報担当）

課長代理（生産情報担当）

課長代理（食材流通促進担当）②

課長代理（生産環境担当）

課長代理（特別防除対策担当）

課長代理（動物薬事衛生担当）

課長代理（CSF対策担当）

課長代理（獣医事担当）

病害虫防除所

課長代理（企画調整担当）

課長代理（調整担当）

課長代理（普及担当）

課長代理（都市農地保全担当）②

課長代理（農地担当）

課長代理（農地訟務担当）

課長代理（組合指導担当）

課長代理（特別指導担当）

課長代理（農業振興担当）

課長代理（園芸緑化担当）

課長代理（畜産振興担当）

課長代理（地域畜産担当）

課長代理（土地改良計画担当）

課長代理（土地改良検査担当）

課長代理（基盤整備担当）

課長代理（小笠原土地改良担当）

課長代理（農地防災担当）

課長代理（企画調整担当）

課長代理（調整担当）

課長代理（水産振興担当）

課長代理（栽培漁業担当）

課長代理（漁業調整担当）

課長代理（漁業取締担当）

課長代理（企画調整担当）

課長代理（調整担当）

課長代理（森づくり推進担当）

課長代理（花粉対策担当）

課長代理（技術支援担当）②

課長代理（森林産業担当）

課長代理（林道担当）

課長代理（木材流通担当）

農林水産部

農業振興課  
農業基盤整備担当課長

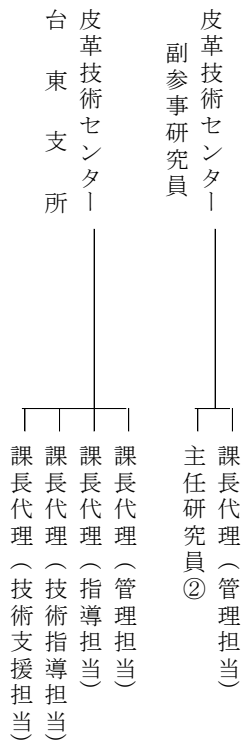
水産課

森林課

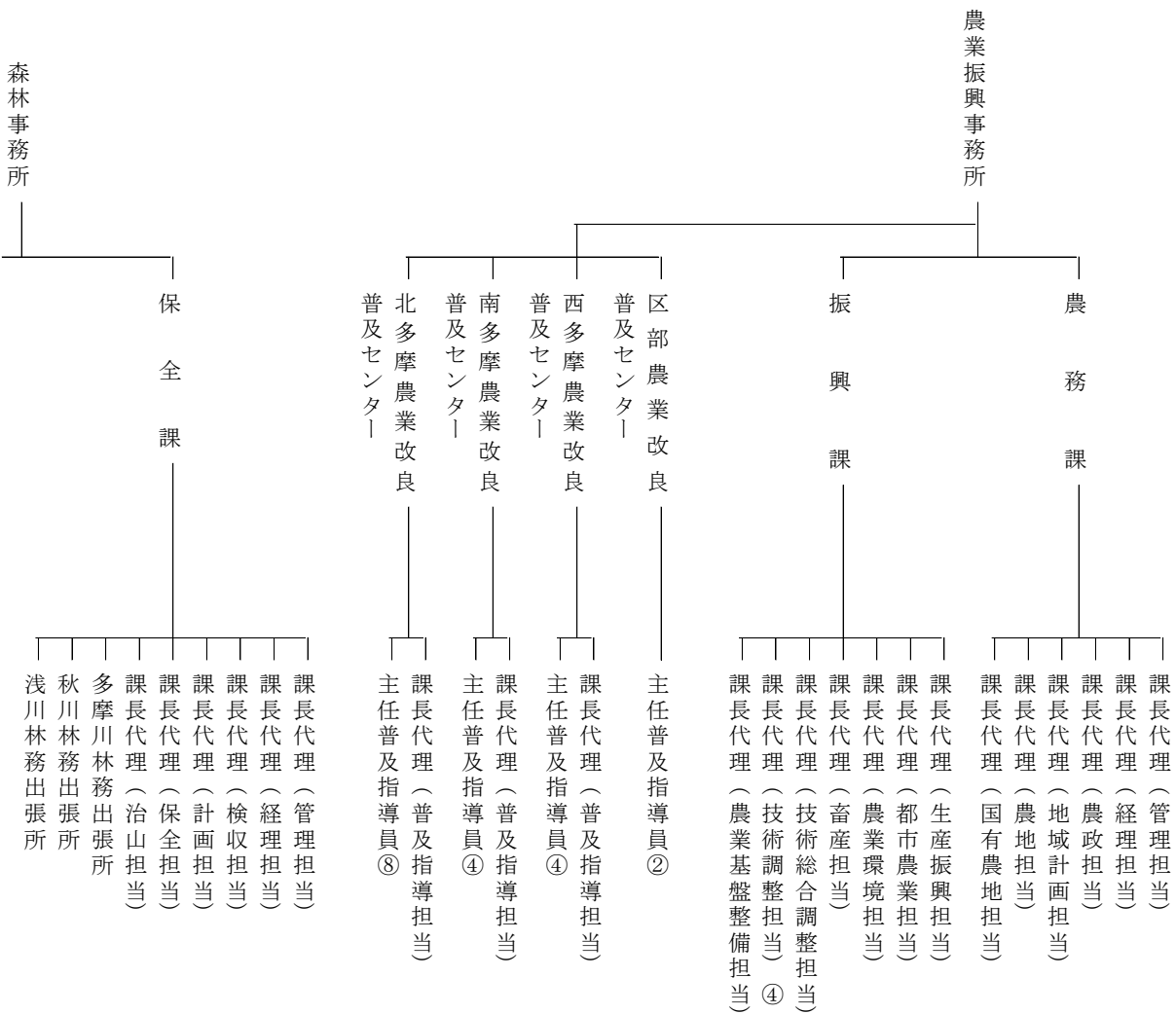


# 産業労働局

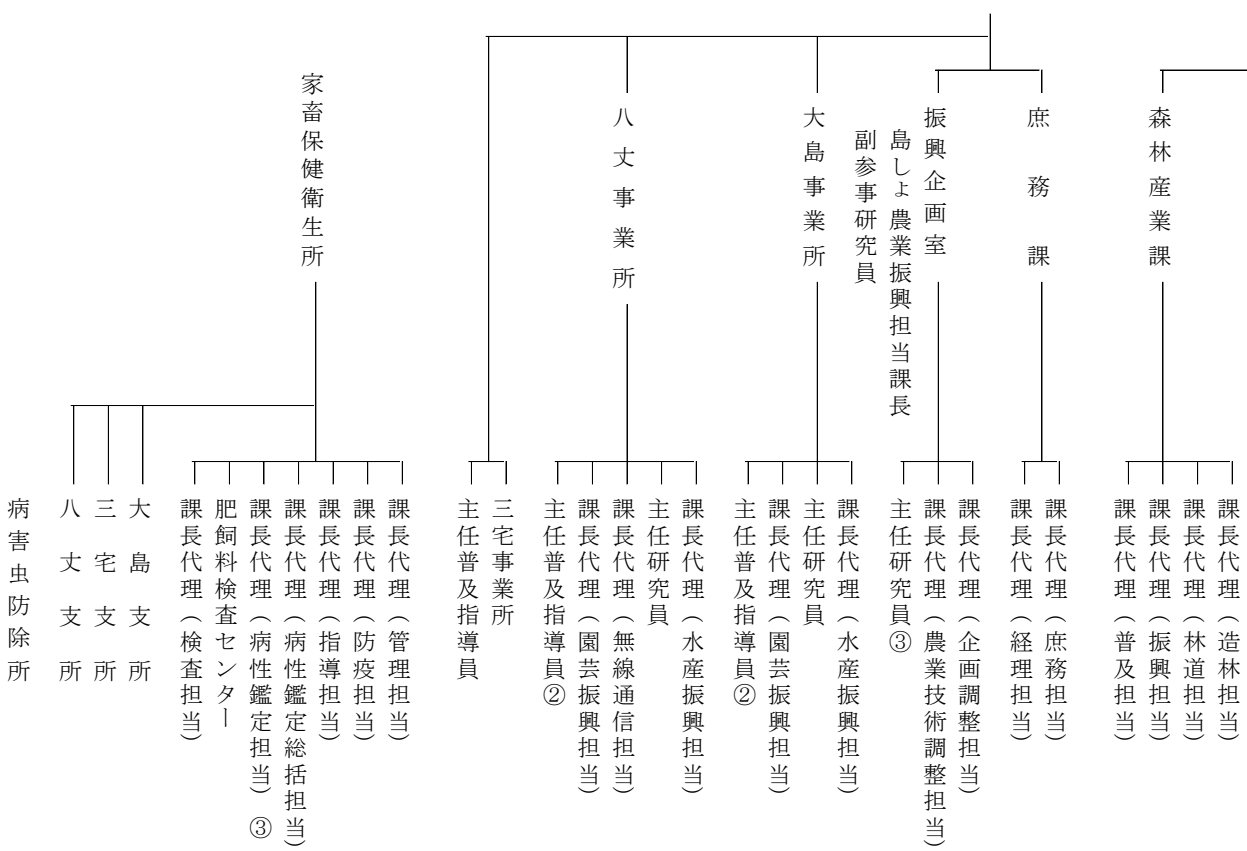
(商工部)



(農林水産部)



島しょ農林水産  
総合センター



(雇用就業部)

労働相談情報センター

