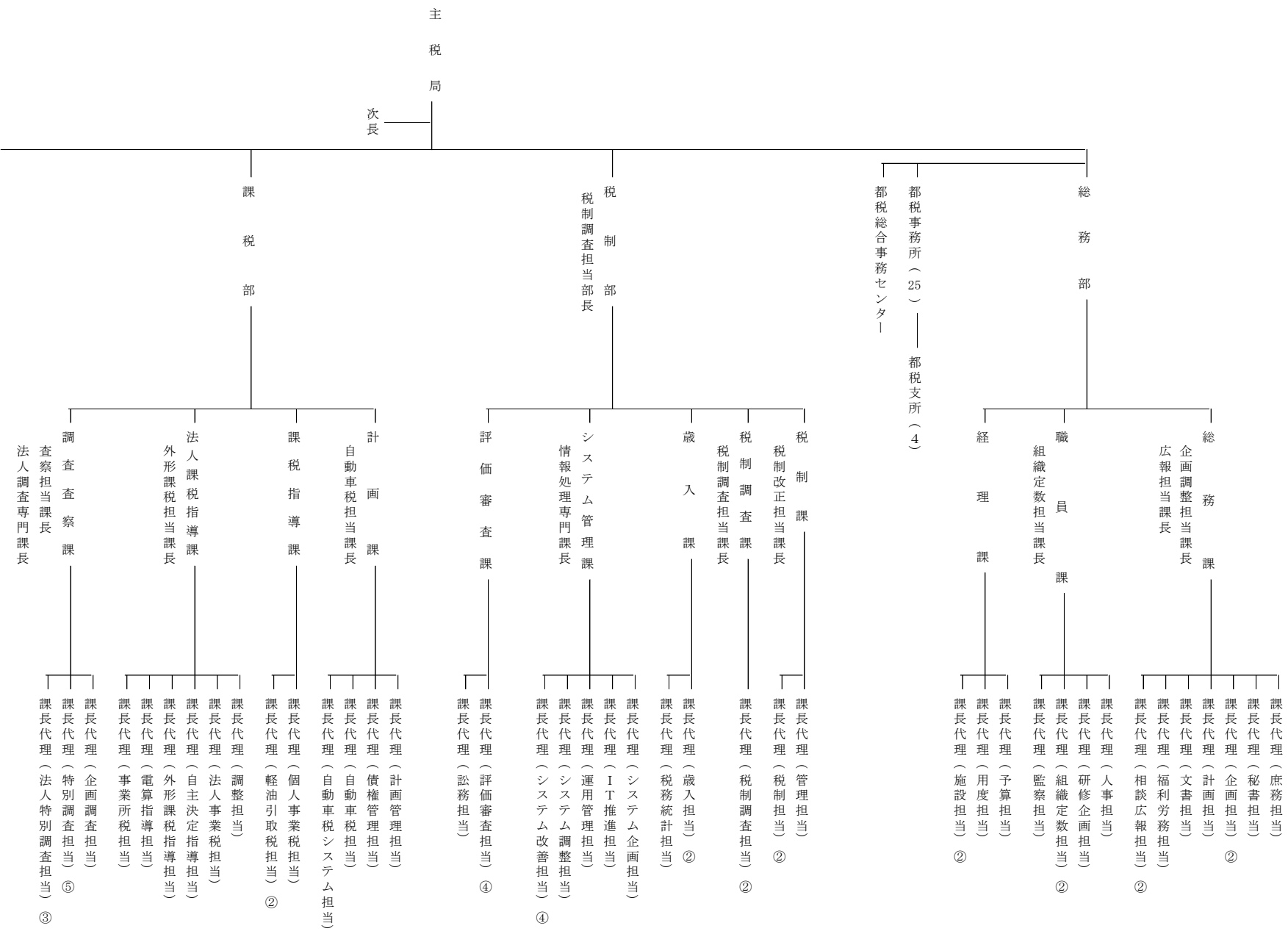
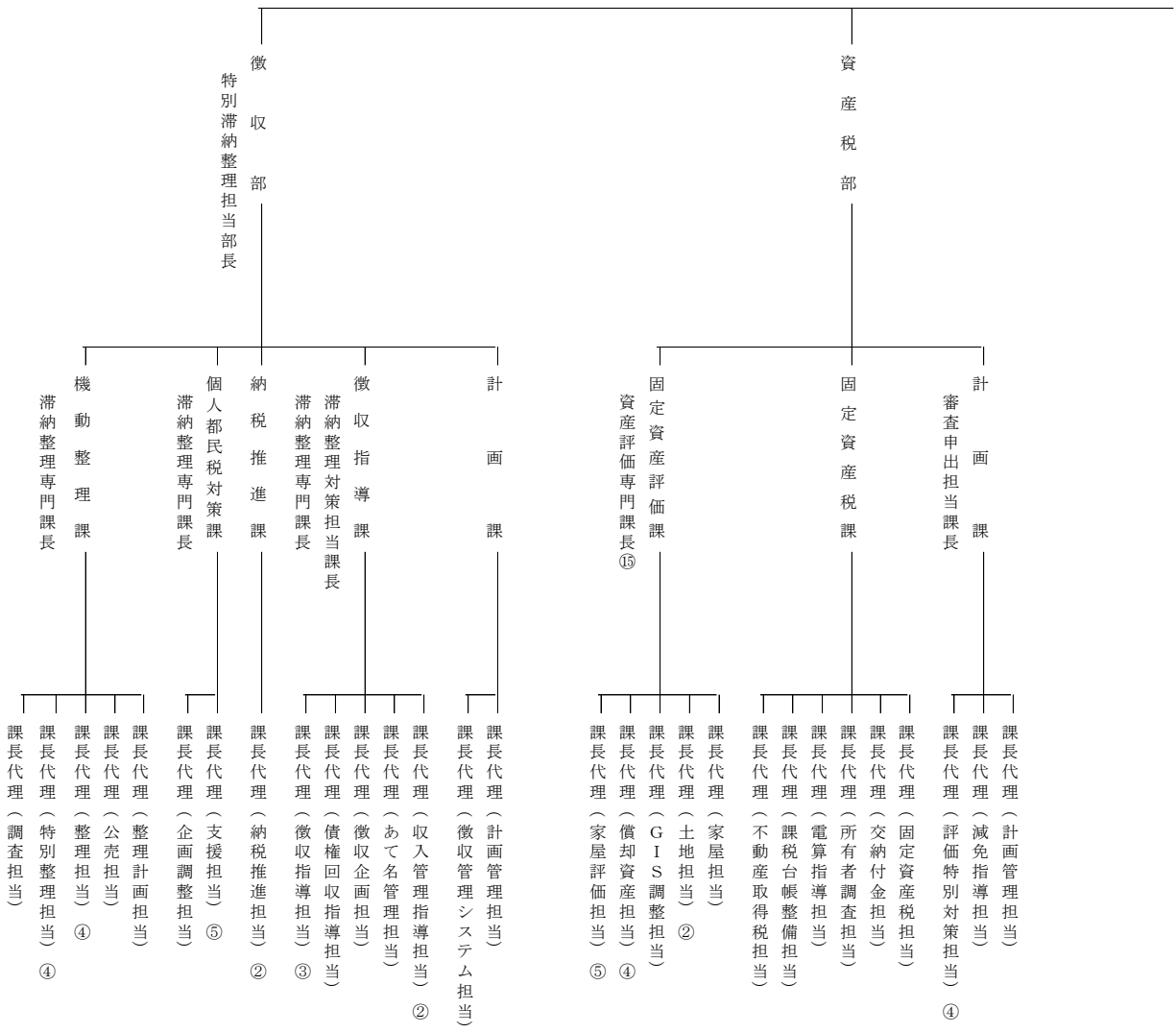


主税局





徴収部
特別滞納整理担当部長

資産税部

計画課

徴収指導課

滞納整理専門課長

滞納推進課

個人都民税対策課

機動整理課

滞納整理専門課長

計画課

固定資産税課

固定資産評価課

資産評価専門課長⑮

課長代理 (計画管理担当)

課長代理 (減免指導担当)

課長代理 (評価特別対策担当) ④

課長代理 (固定資産税担当)

課長代理 (交付金担当)

課長代理 (所有者調査担当)

課長代理 (電算指導担当)

課長代理 (課税台帳整備担当)

課長代理 (不動産取得税担当)

課長代理 (家屋担当)

課長代理 (土地担当) ②

課長代理 (GIS調整担当)

課長代理 (償却資産担当) ④

課長代理 (家屋評価担当) ⑤

課長代理 (計画管理担当)

課長代理 (徴収管理システム担当)

課長代理 (収入管理指導担当) ②

課長代理 (あて名管理担当)

課長代理 (債権回収指導担当)

課長代理 (徴収指導担当) ③

課長代理 (納税推進担当) ②

課長代理 (支援担当) ⑤

課長代理 (企画調整担当)

課長代理 (整理計画担当)

課長代理 (公壳担当)

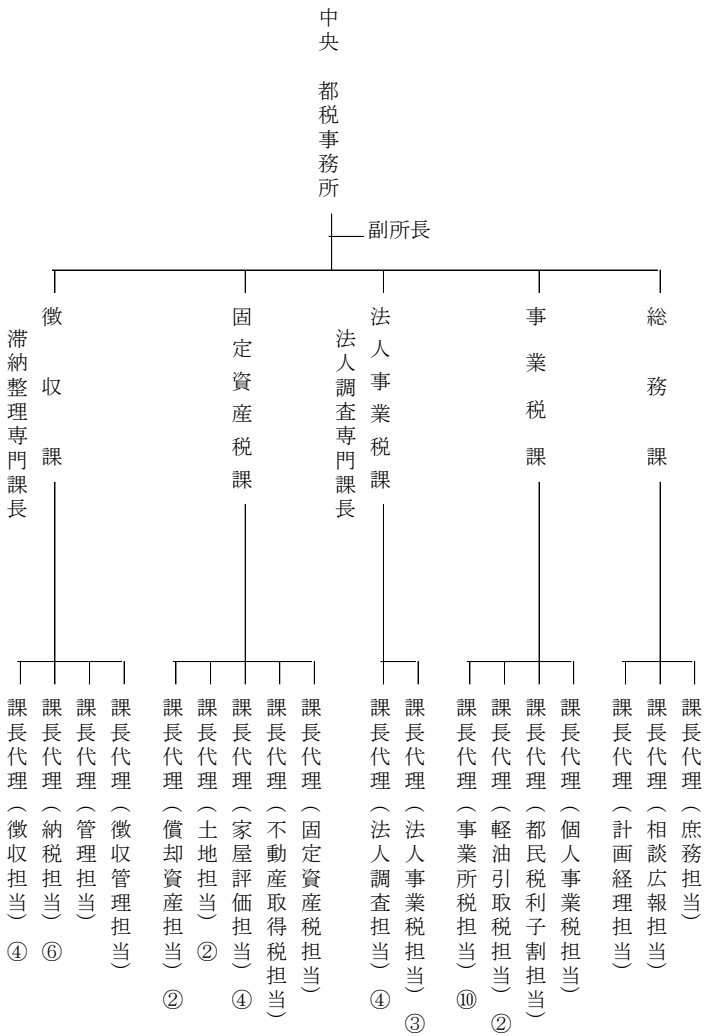
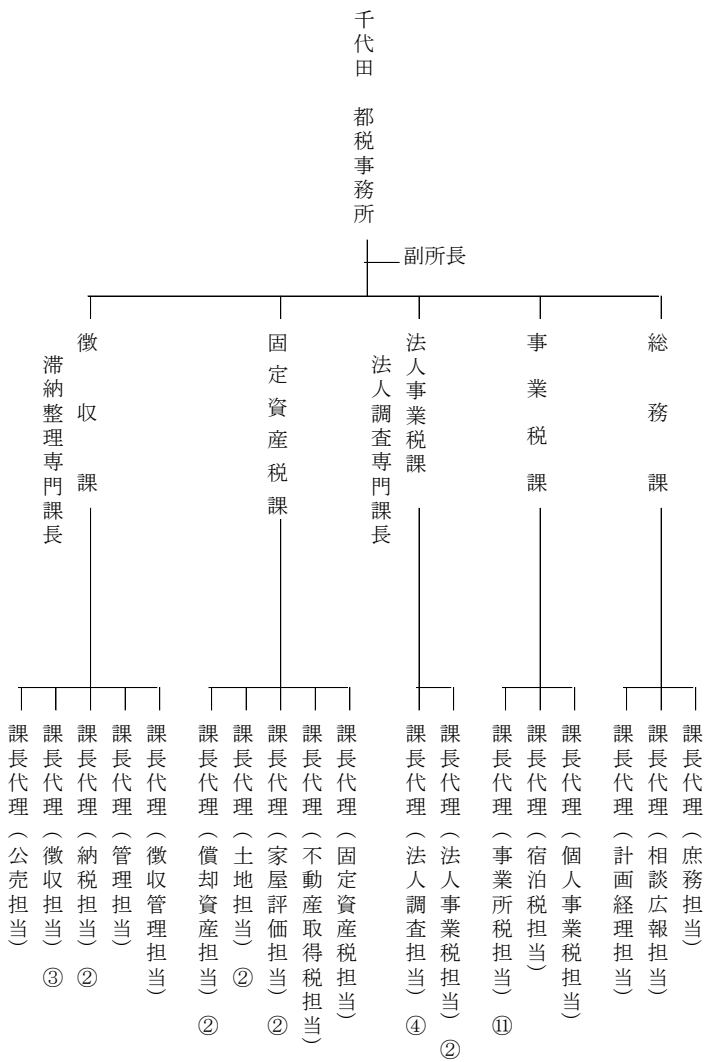
課長代理 (整理担当) ④

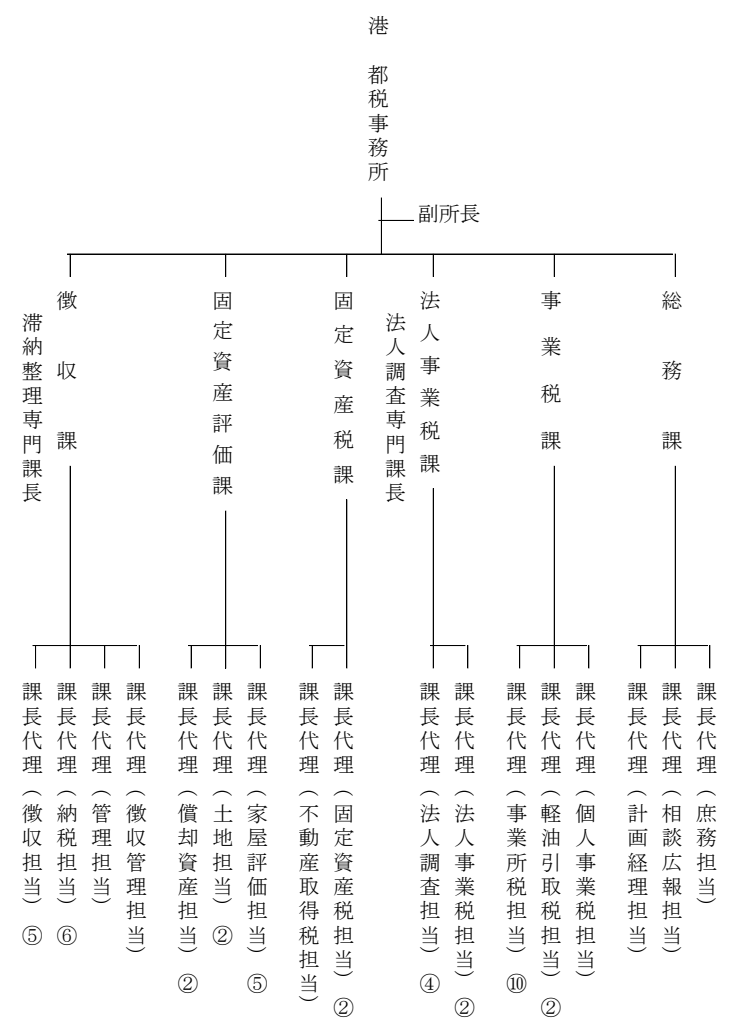
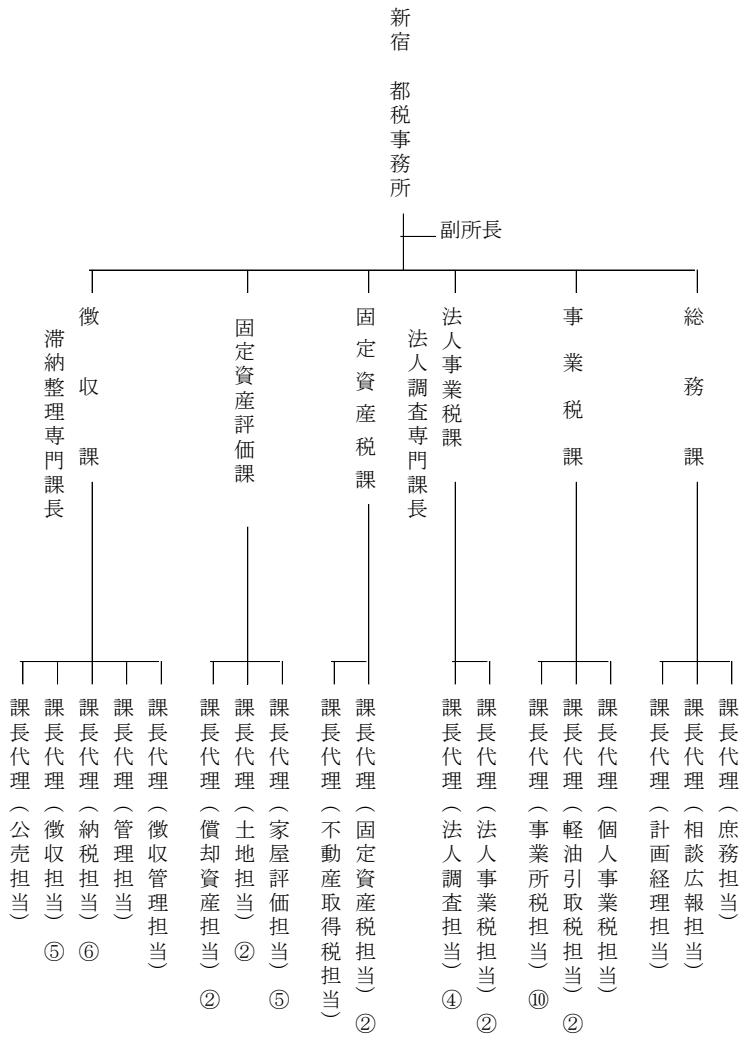
課長代理 (特別整理担当) ④

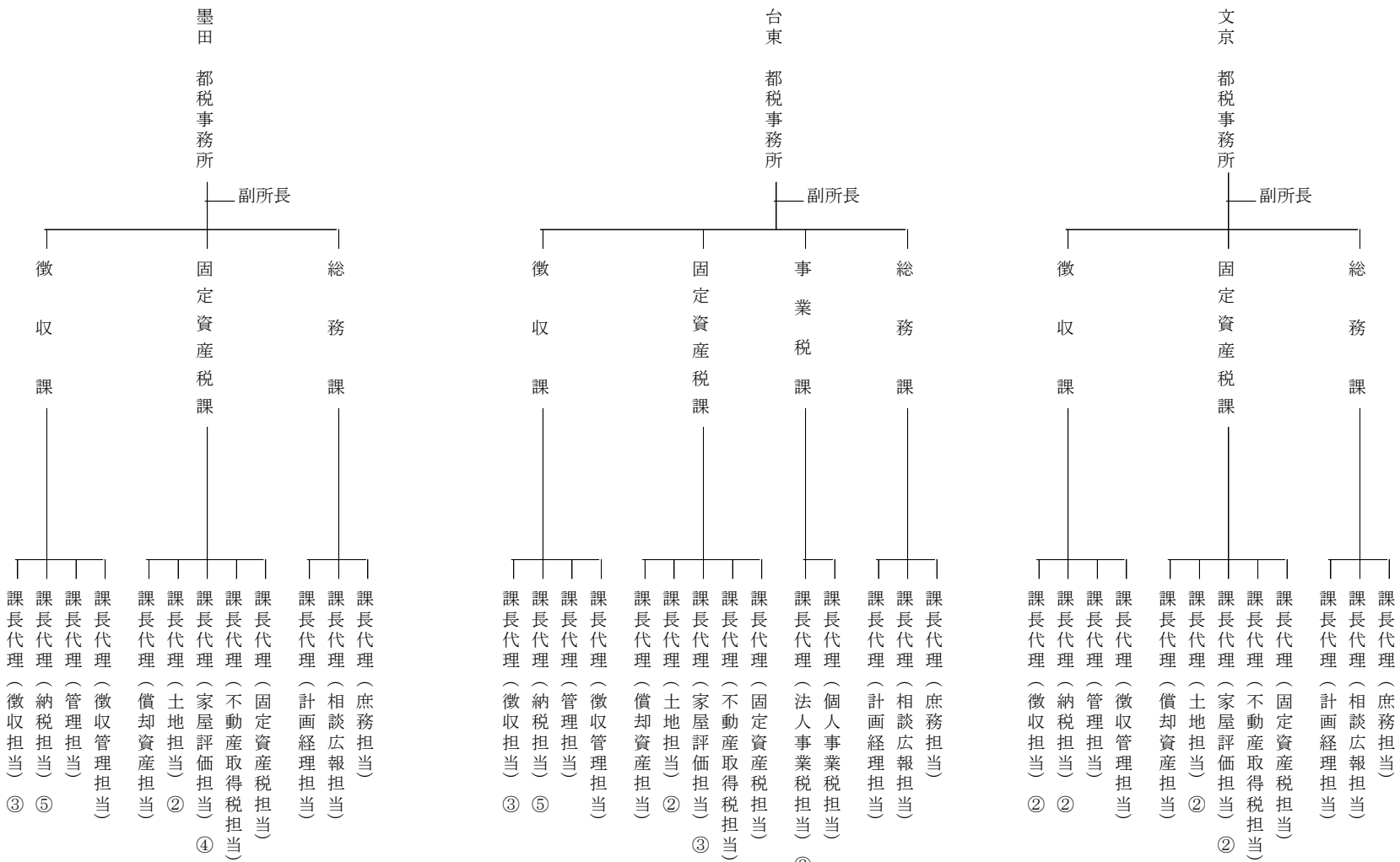
課長代理 (調査担当) ④

主税局

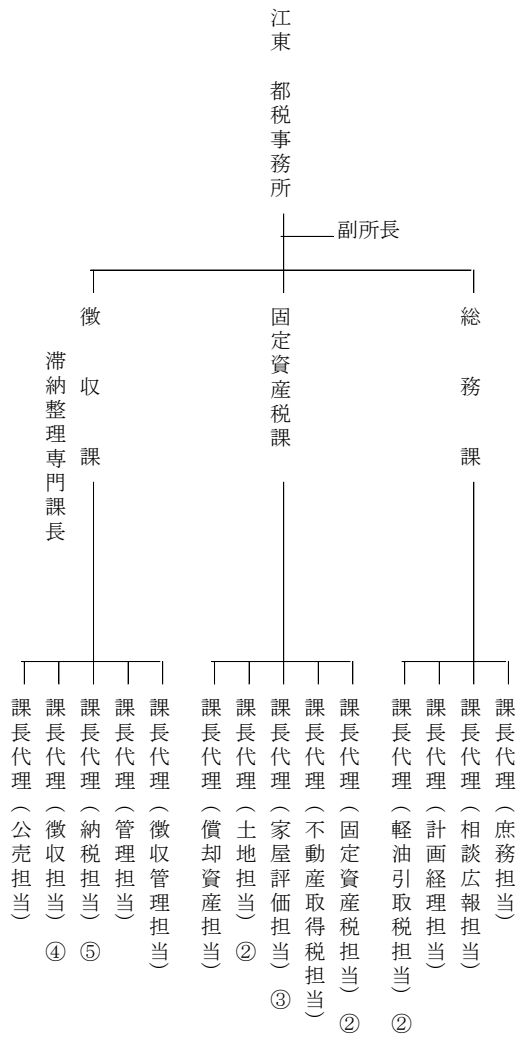
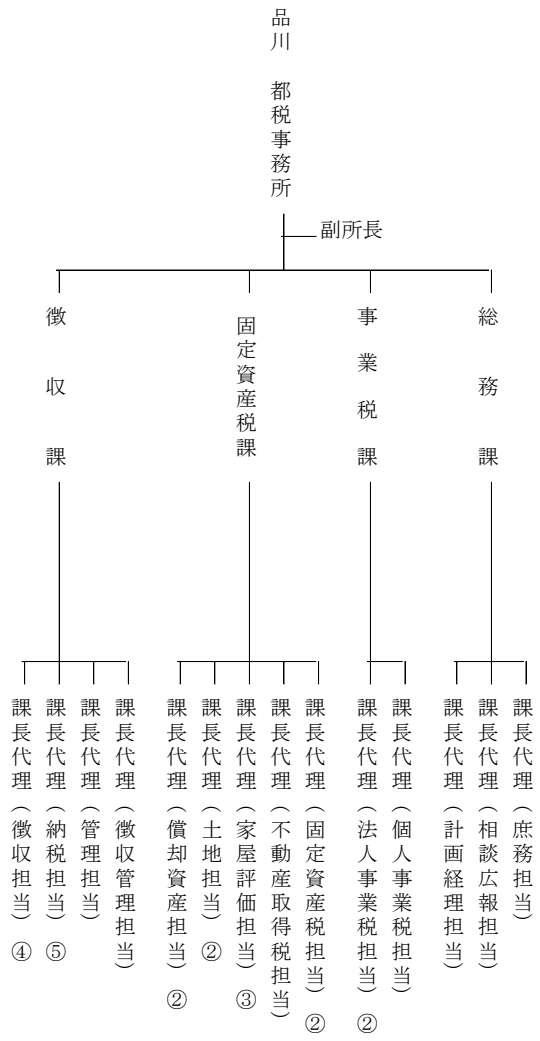
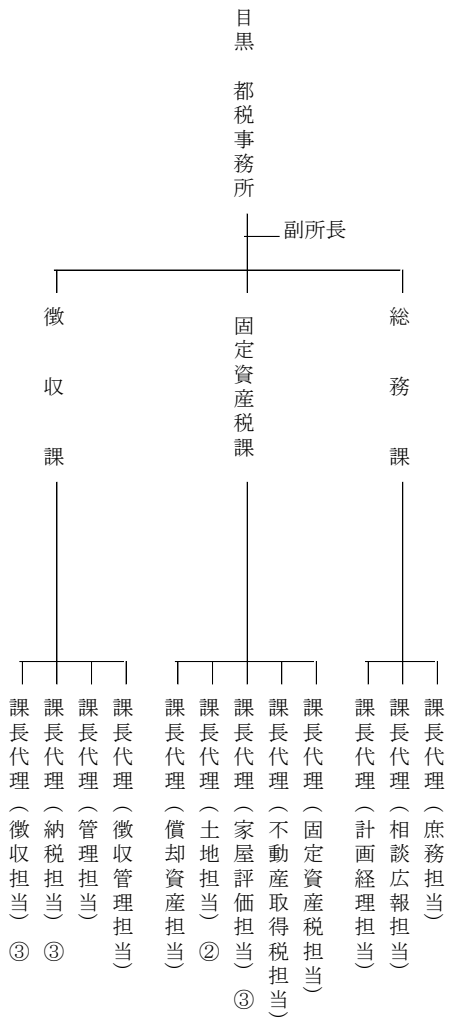
（総務部）

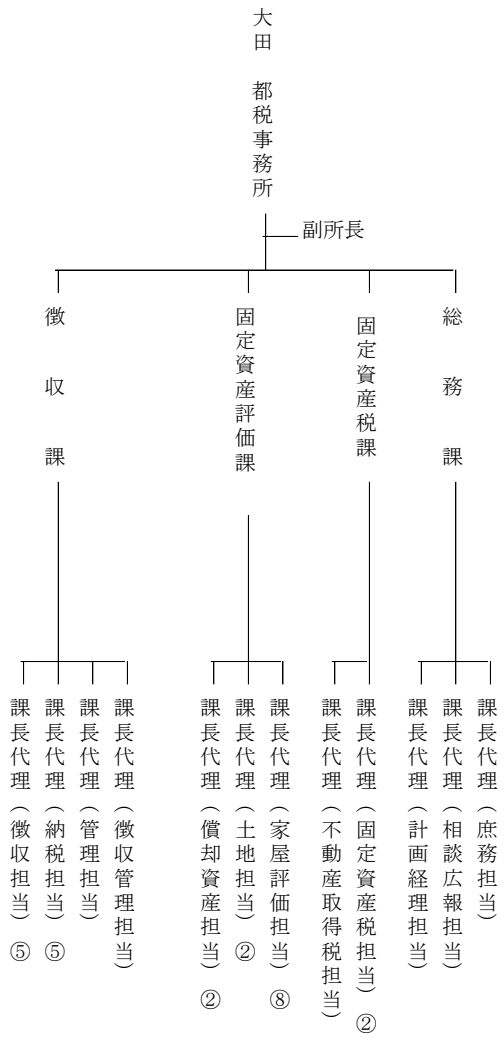
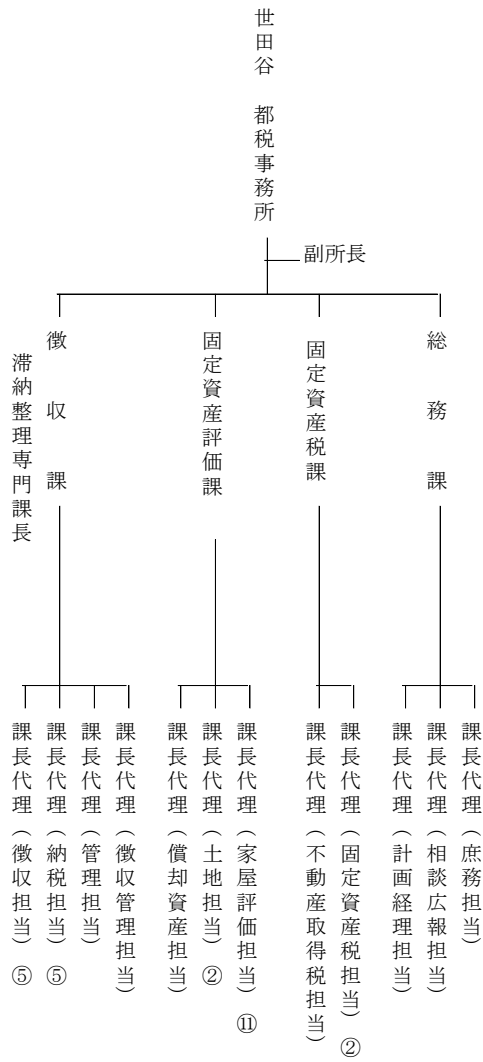
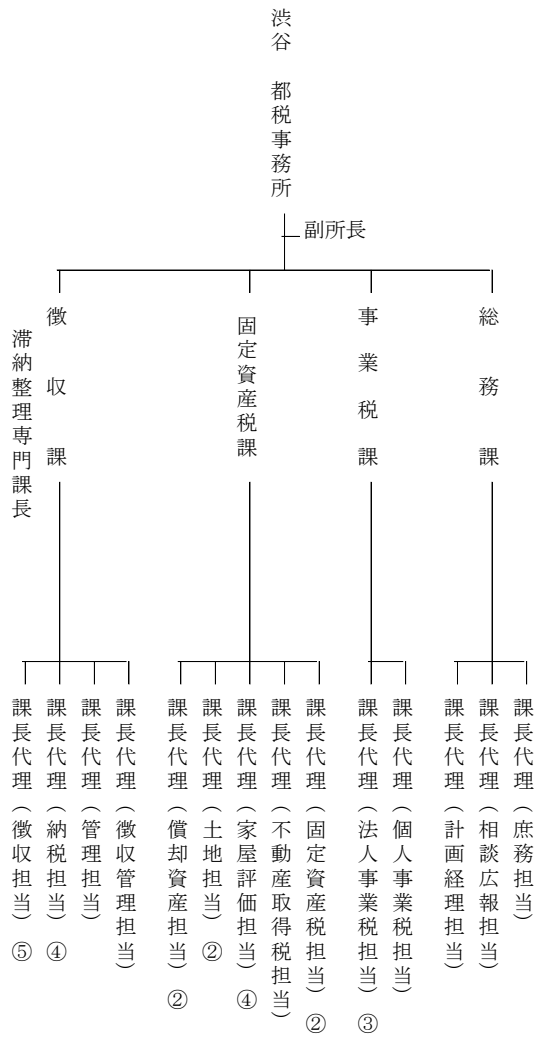




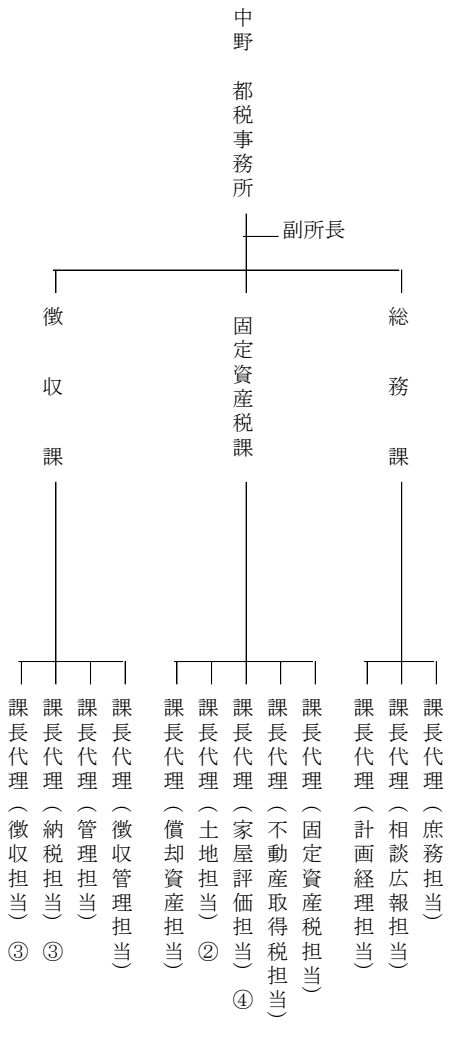
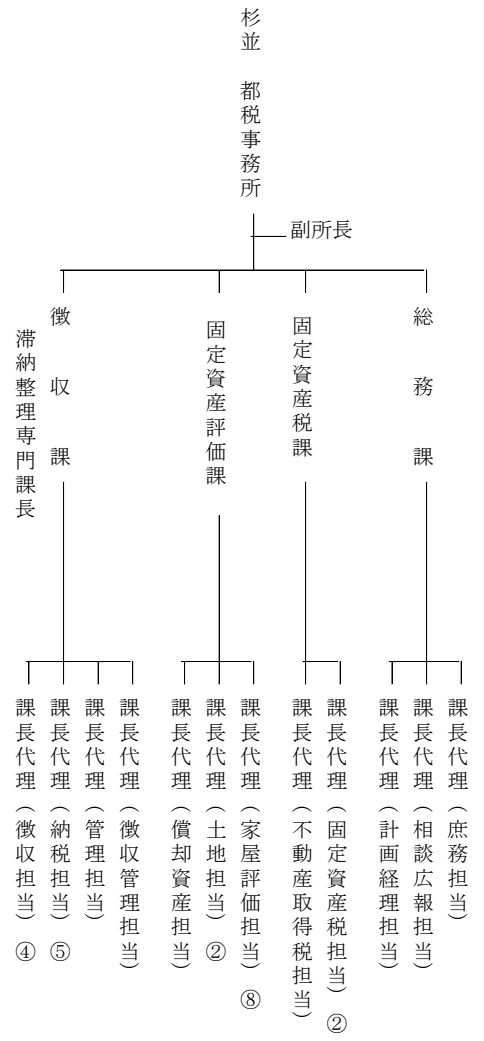
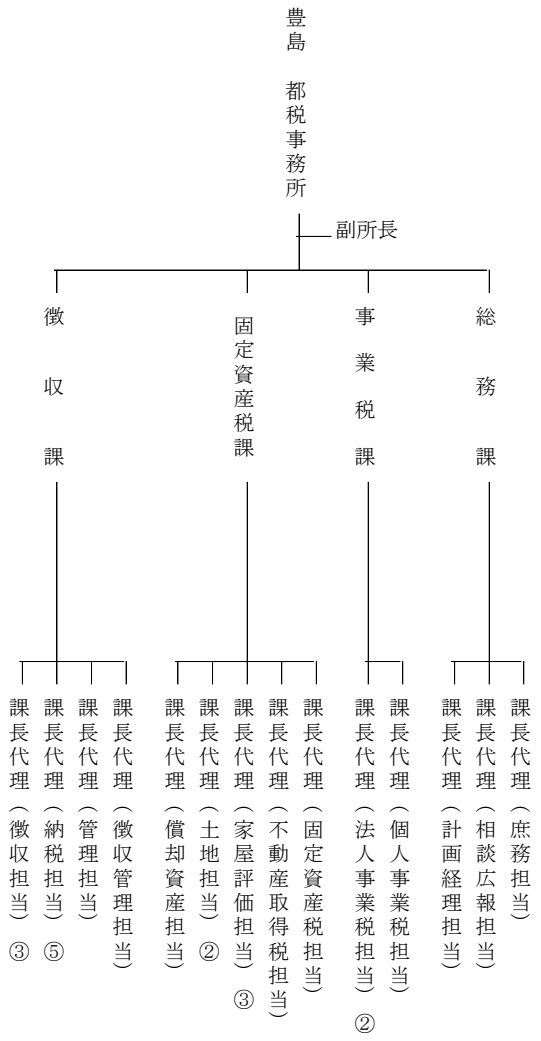


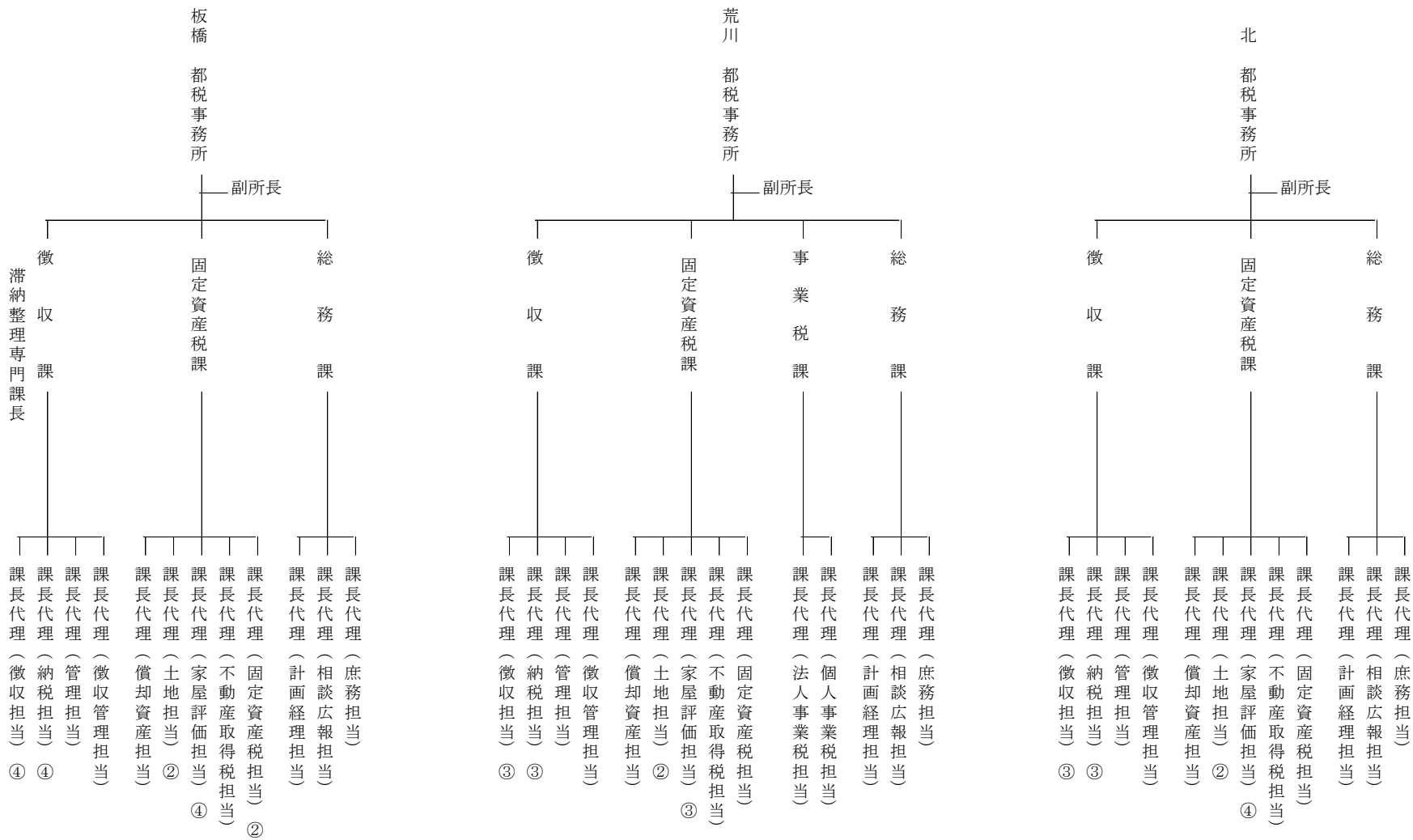
主税局（総務部）



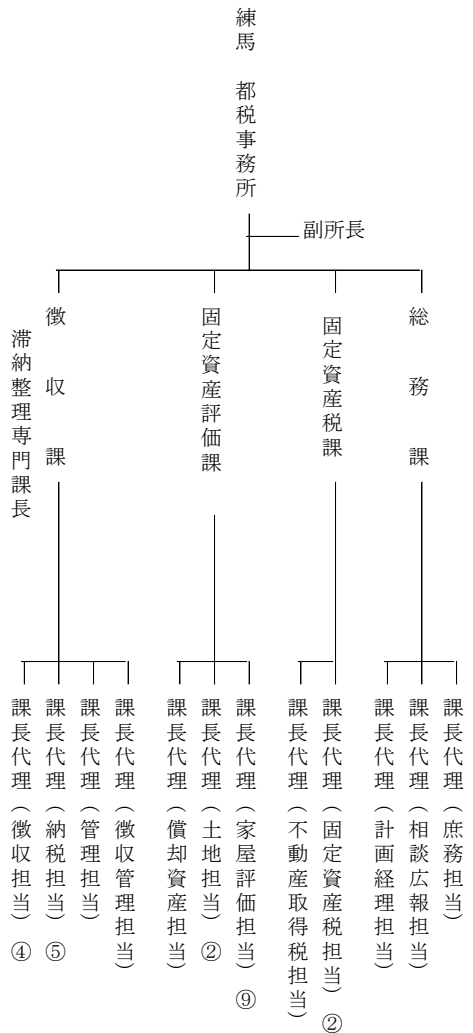
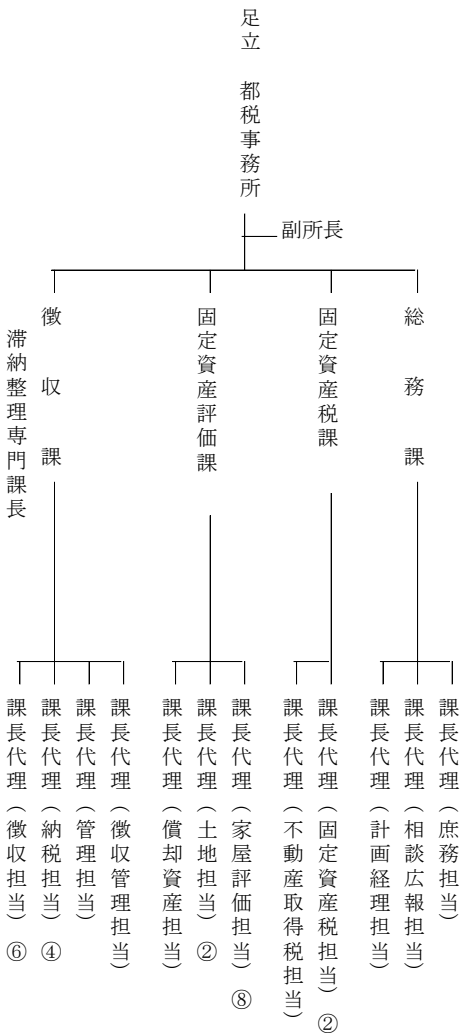
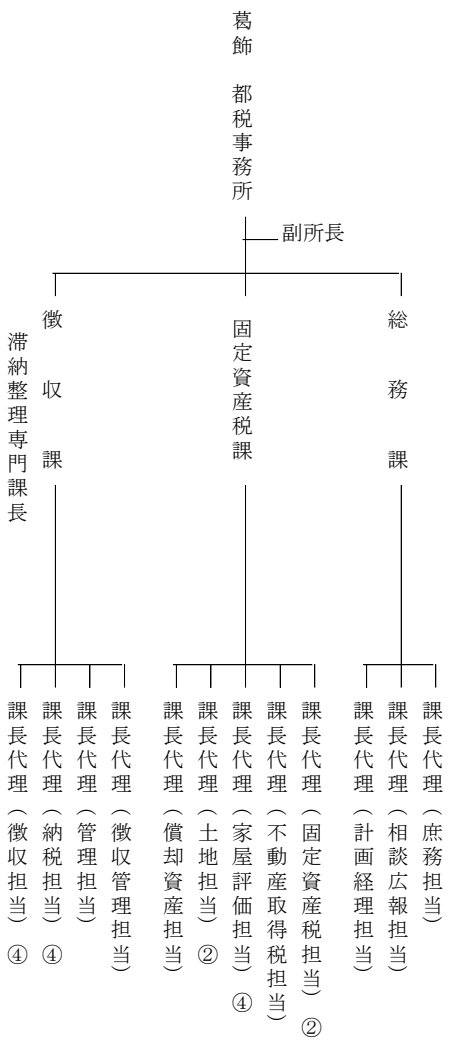


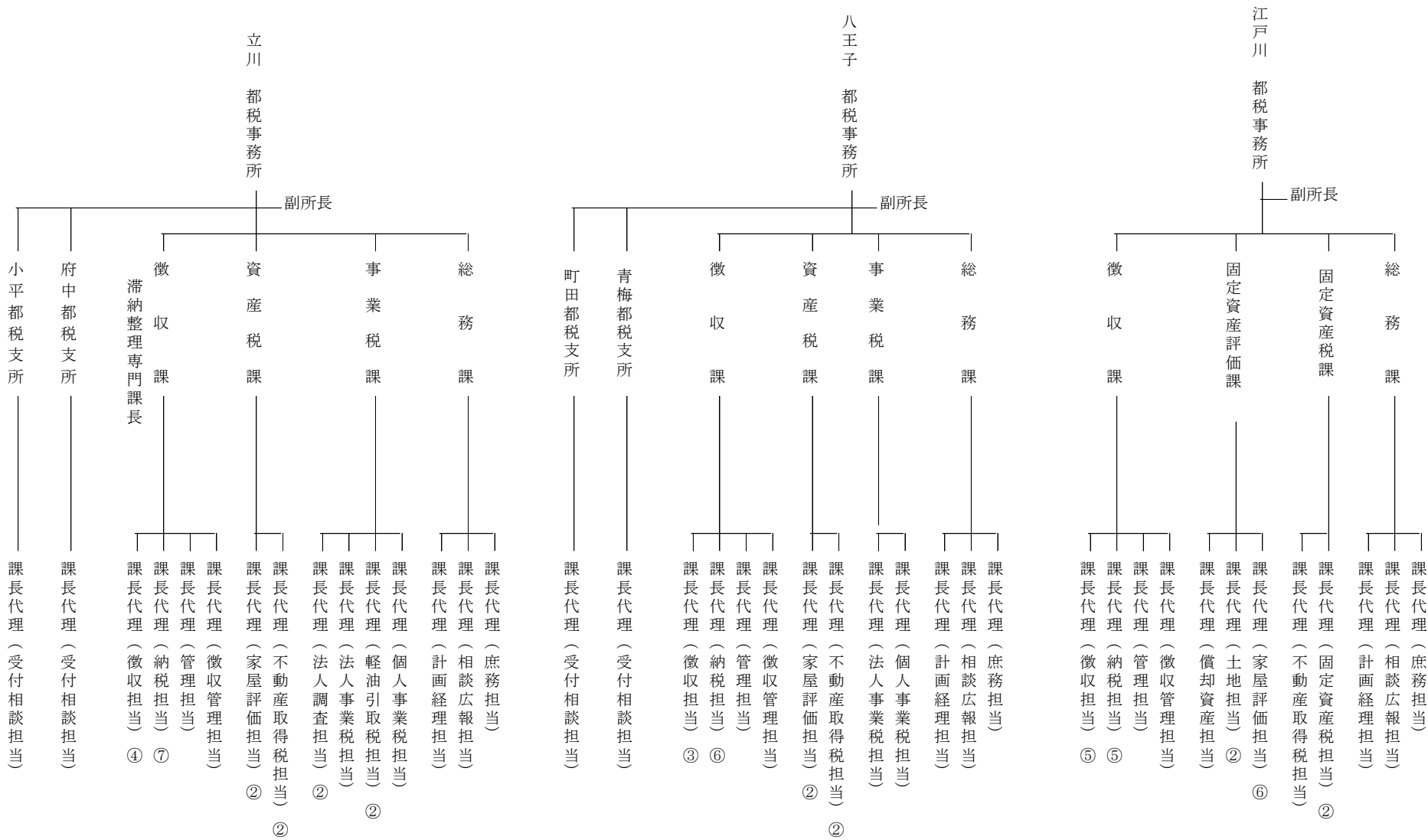
主税局（総務部）





主税局（総務部）





都税総合事務センター

副所長

